

課長	係長	測量士	係

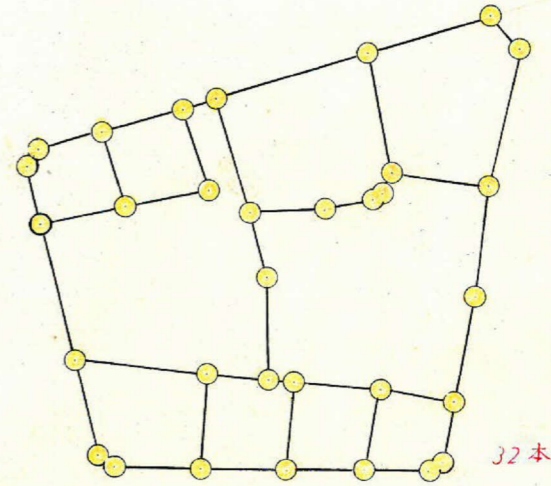
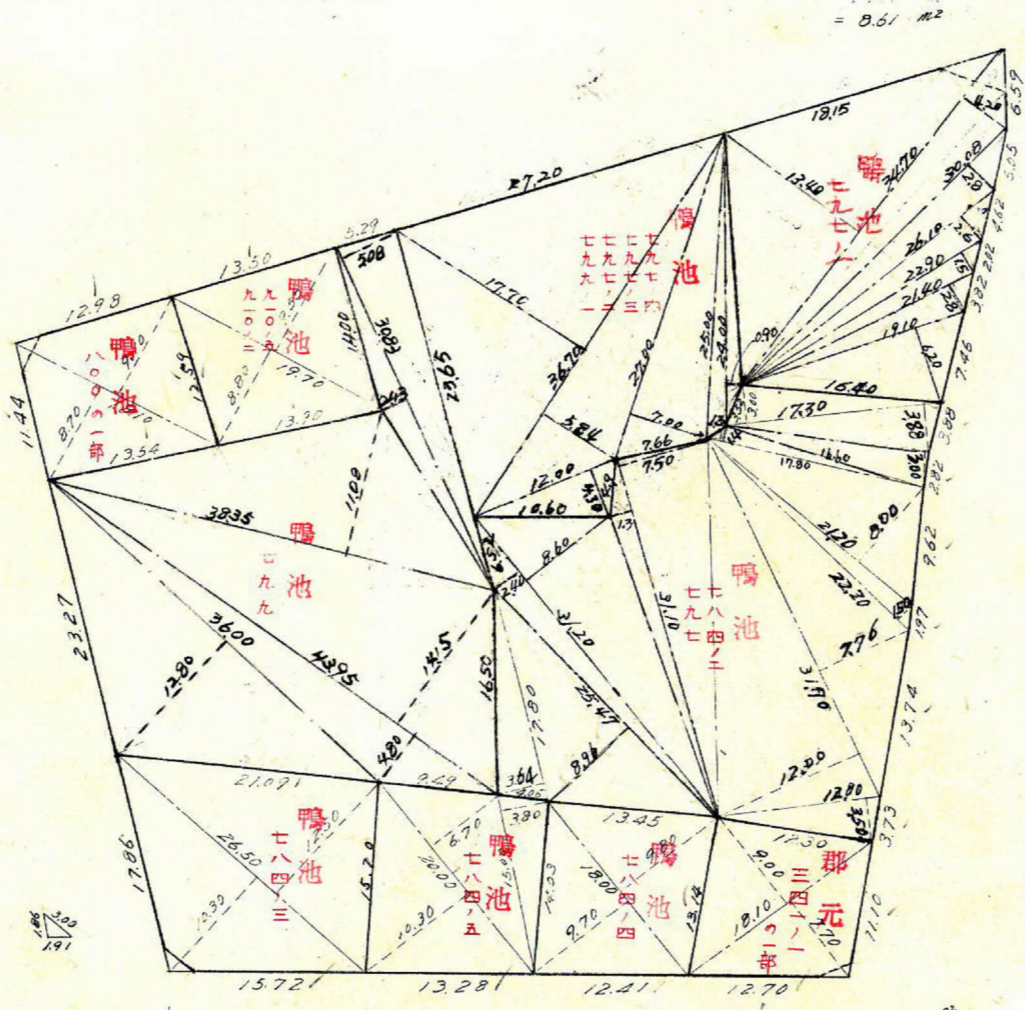
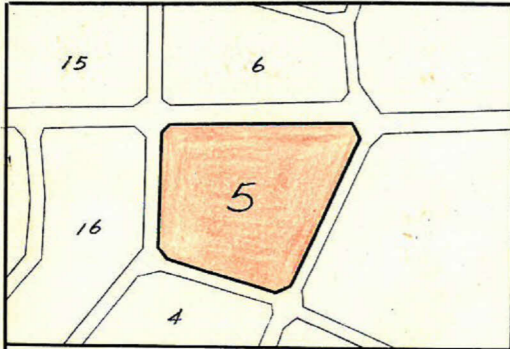
(分 筆 前)

確定面積平面図 $S = \frac{1}{600}$

ブロック番号 中 郡

5 号

新地名 町 丁目
年 月 日



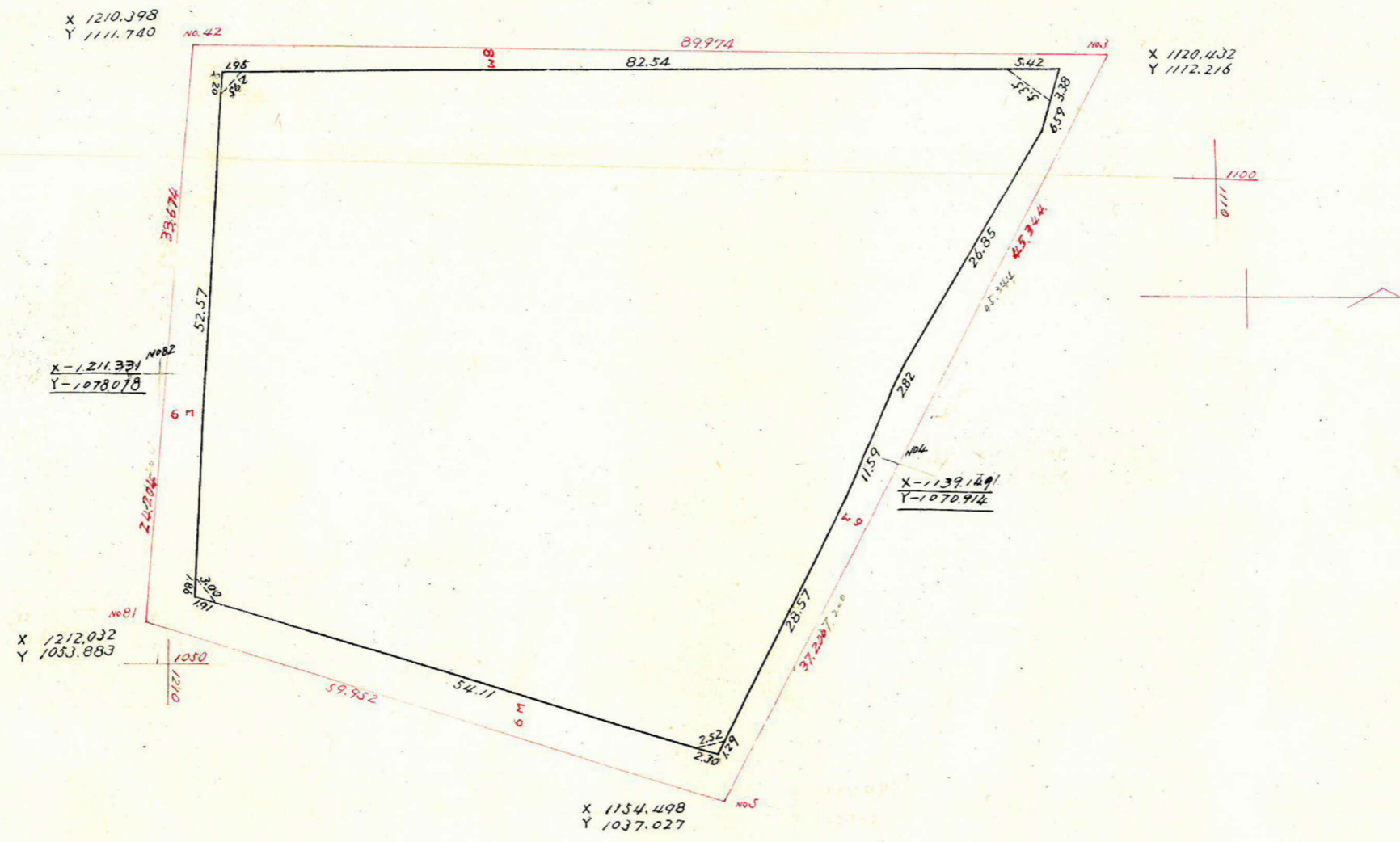
= 214 m²

= 1.71 m²

= 0.61 m²

= 1.46 m²

この図面等は、土地区画整理事業に関する参考資料として提供しています。
○図面等は換地処分時のものであり、現在の状況とは異なる場合があります。
○図面等によって、境界等が確定されるものではありません。



測点	1	2	3	4	5	6	1 x 6	3 x 4
1	-1207.220	+ 76.976	+ 81.354	- 1108.442	- 2.247	+ 0.780	- 881.590	- 90358.993
1	-1130.244	+ 4378	+ 3.355	- 1110.689	+ 3.027	+ 6.083	- 6848.643	- 3716.206
2	-1125.866	- 1.023	- 3.265	- 1107.662	+ 3.056	+ 7.592	- 8555.341	- 3606.538
3	-1126.889	- 2.242	- 4.370	- 1104.606	+ 4.536	+ 8.632	- 9746.659	- 4807.306
4	-1129.131	- 2.128	- 3.129	- 1095.974	+ 4.096	+ 5.868	- 6638.228	- 3429.303
5	-1131.259	- 1.001	- 2.937	- 1094.202	+ 1.772	+ 5.070	- 5740.558	- 3213.671
6	-1132.260	- 1.936	- 5.526	- 1090.904	+ 3.298	+ 9.807	- 11123.060	- 6028.336
7	-1134.196	- 3.590	- 5.395	- 1084.395	+ 6.509	+ 9.970	- 11343.726	- 5850.311
8	-1137.786	- 1.805	- 3.034	- 1080.934	+ 3.461	+ 6.036	- 6878.571	- 3279.554
9	-1139.591	- 1.729	- 4.605	- 1078.359	+ 2.575	+ 11.605	- 13239.216	- 4965.843
10	-1140.820	- 3.376	- 4.149	- 1069.329	+ 9.030	+ 10.845	- 12408.806	- 4436.646
11	-1144.196	- 0.773	- 6.377	- 1067.514	+ 1.815	+ 14.366	- 16448.625	- 6807.537
12	-1144.969	- 5.604	- 11.475	- 1054.963	+ 12.551	+ 26.192	- 30135.808	- 12105.700
13	-1150.573	- 5.871	- 57.907	- 1041.322	+ 13.641	- 0.906	- 10477.38	- 60299.833
14	-1156.444	- 52.036	- 50.776	- 1055.869	- 14.547	- 67.120	- 81113.178	- 53612.804
=	-1208.480	+ 1.260	+ 78.236	- (108.442)	- 52.573	- 54.820	- 66179.800	- 86720.068
	- (1207.220)	+ 76.976	+ 78.236	- (108.442)	- 2.247			
							8351.885	8351.885

合計面積 $8351.885 \text{ m}^2 \times \frac{1}{2} = 4175.942 \text{ m}^2 \times 0.3025 = 1263.22 \text{ 坪}$
 切除面積 13.929 m^2
 割込面積 $4175.942 \text{ m}^2 - 13.929 = 4162.013 \text{ m}^2 \times 0.3025 = 1259.01 \text{ 坪}$

この図面等は、土地区画整理事業に関する参考資料として提供しています。
 ○図面等は換地処分時のものであり、現在の状況とは異なる場合があります。
 ○図面等によって、境界等が確定されるものではありません。