

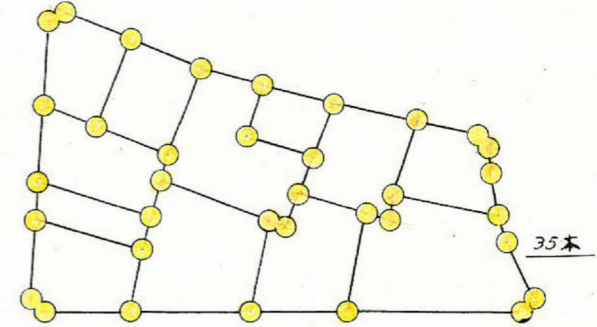
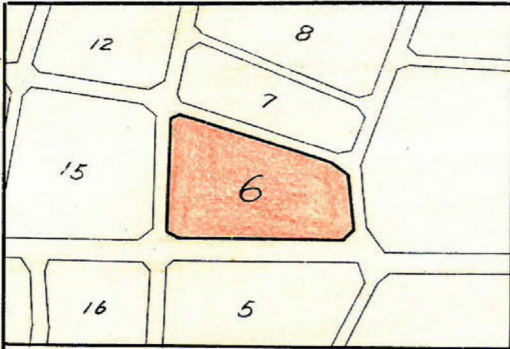
課長	係長	測量士	係

(分筆前)
 確定面積平面図 $S = \frac{1}{600}$

ブロック番号 伊 郡

6号

新地名 町 丁目
 年 月 日



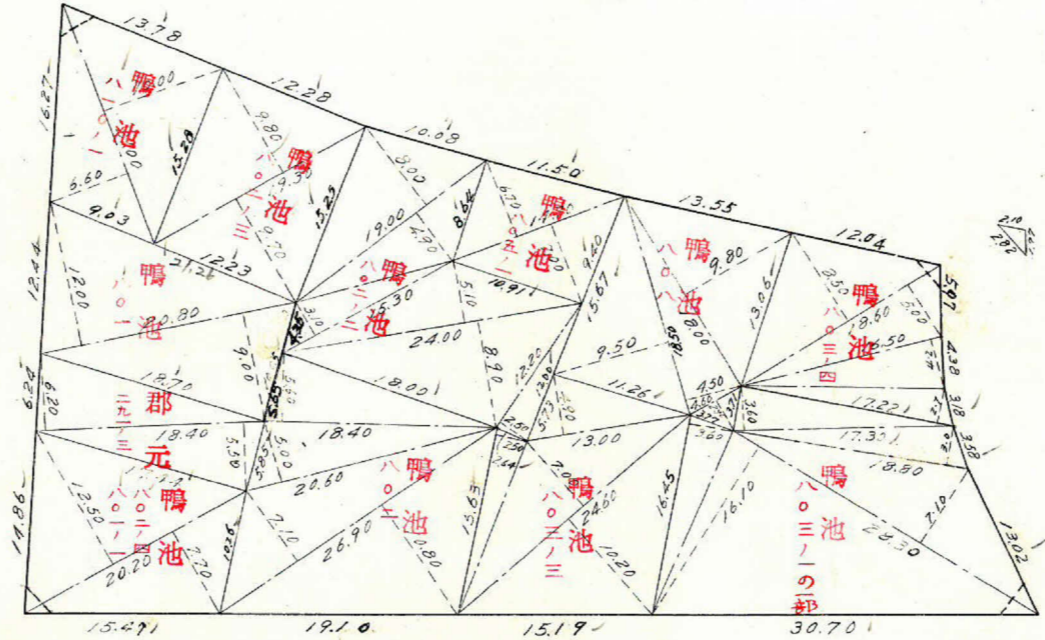
$$S = \frac{a+b+c}{2} = 3995$$

$$A = \sqrt{S(S-a)(S-b)(S-c)}$$

$$= \sqrt{3995 \times 1075 \times 1485 \times 1435}$$

$$= \sqrt{9.1517}$$

$$= 3.02 \text{ m}^2$$



$$S = 3345$$

$$A = \sqrt{3345 \times 0.525 \times 1245 \times 1575}$$

$$= \sqrt{3.2435}$$

$$= 1.85 \text{ m}^2$$

$$S = \frac{288+204+204}{2} = 348$$

$$A = \sqrt{348 \times 0.6 \times 1.44 \times 1.44}$$

$$= \sqrt{4.3297}$$

$$= 2.08 \text{ m}^2$$

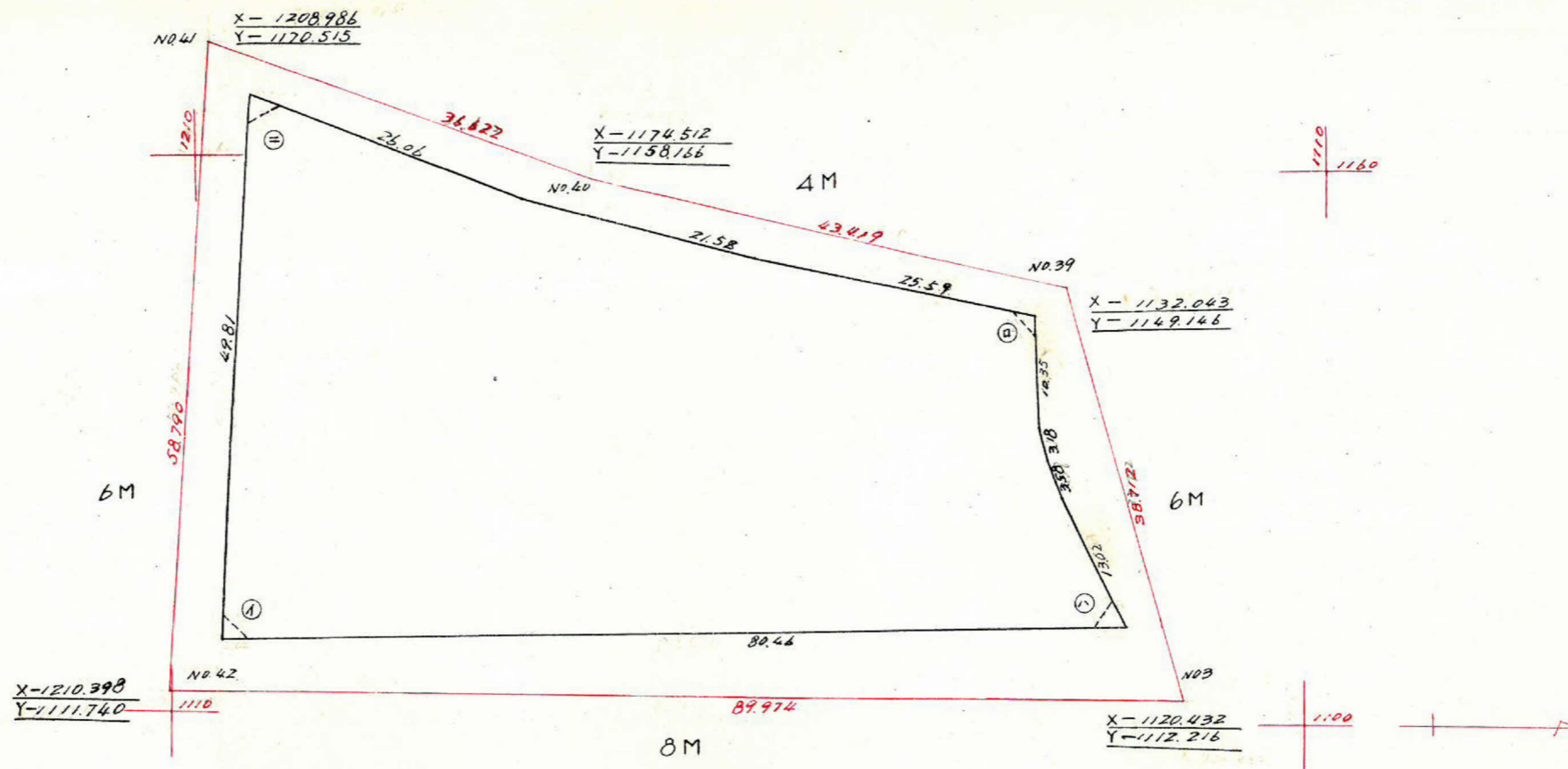
$$S = \frac{300+284+281}{2} = 288.5$$

$$A = \sqrt{288.5 \times 1.325 \times 1.485 \times 1.515}$$

$$= \sqrt{12.8925}$$

$$= 3.59 \text{ m}^2$$

この図面等は、土地区画整理事業に関する参考資料として提供しています。
 ○図面等は換地処分時のものであり、現在の状況とは異なる場合があります。
 ○図面等によって、境界等が確定されるものではありません。



測点	1	2	3	4	5	6	1 × 6	3 × 4
1	- 1207.139			- 1116.513	+ 49.793			
2	+ 1.103							
3	+ 25.441				+ 9.242	- 40.551	48905.966	29671.991
4	+ 24.338	+ 45.237		- 1166.306	+ 5.099	+ 14.341	16946.731	52342.104
5	+ 20.899	+ 43.932		- 1157.064	+ 4.620	+ 9.719	11281.805	50608.126
6	+ 23.033	+ 24.836		- 1147.345	+ 2.185	+ 6.805	7742.498	28495.460
7	+ 1.803	+ 3.034		- 1145.160	+ 1.578	+ 3.763	4274.629	3474.415
8	+ 1.231	+ 0.829		- 1143.582	+ 6.723	+ 8.301	9419.410	948.029
9	- 0.402	+ 0.881		- 1136.859	+ 4.265	+ 10.988	12472.852	1001.573
10	+ 1.283	+ 2.338		- 1132.594	+ 2.323	+ 6.588	7469.810	2648.005
1	+ 1.055	+ 5.737		- 1130.271	+ 8.993	+ 11.316	12818.720	6484.365
2	+ 4.682	+ 3.161		- 1121.278	+ 2.574	+ 11.567	13048.895	3544.360
3	+ 1.521	- 79.025		- 1118.704	+ 2.191	+ 4.765	5382.711	8840.5584
4	- 77.504	- 76.401		- 1116.513	- 47.602		57462.231	85302.710
5	+ (1.103)				- (49.793)			
							5510.136	5510.134

合計面積 $5510.135 \times \frac{1}{2} = 2755.067 \times 0.3025 = 833.41$ 坪
 切除面積 10.553 坪
 割込面積 $2755.067 - 10.553 = 2744.514 \times 0.3025 = 830.22$ 坪

この図面等は、土地区画整理事業に関する参考資料として提供しています。
 ○図面等は換地処分時のものであり、現在の状況とは異なる場合があります。
 ○図面等によって、境界等が確定されるものではありません。