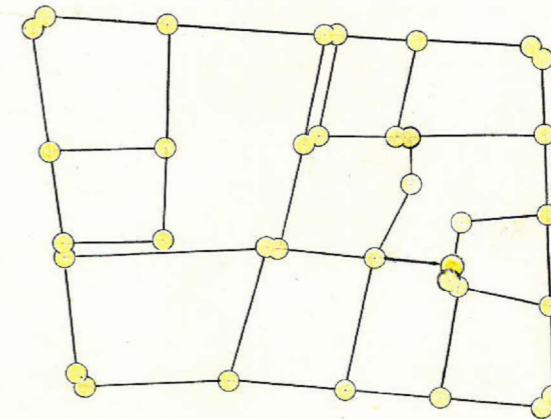
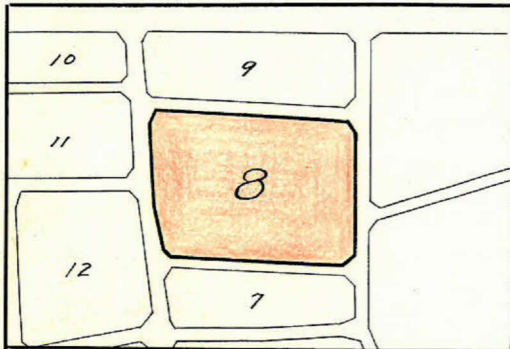


課長	係長	測量士	係

(分 筆 前)
 確定面積平面図 $S = \frac{1}{600}$

ブロック番号 中 郡 8 号

新地名 町 丁目
 年 月 日



36 本

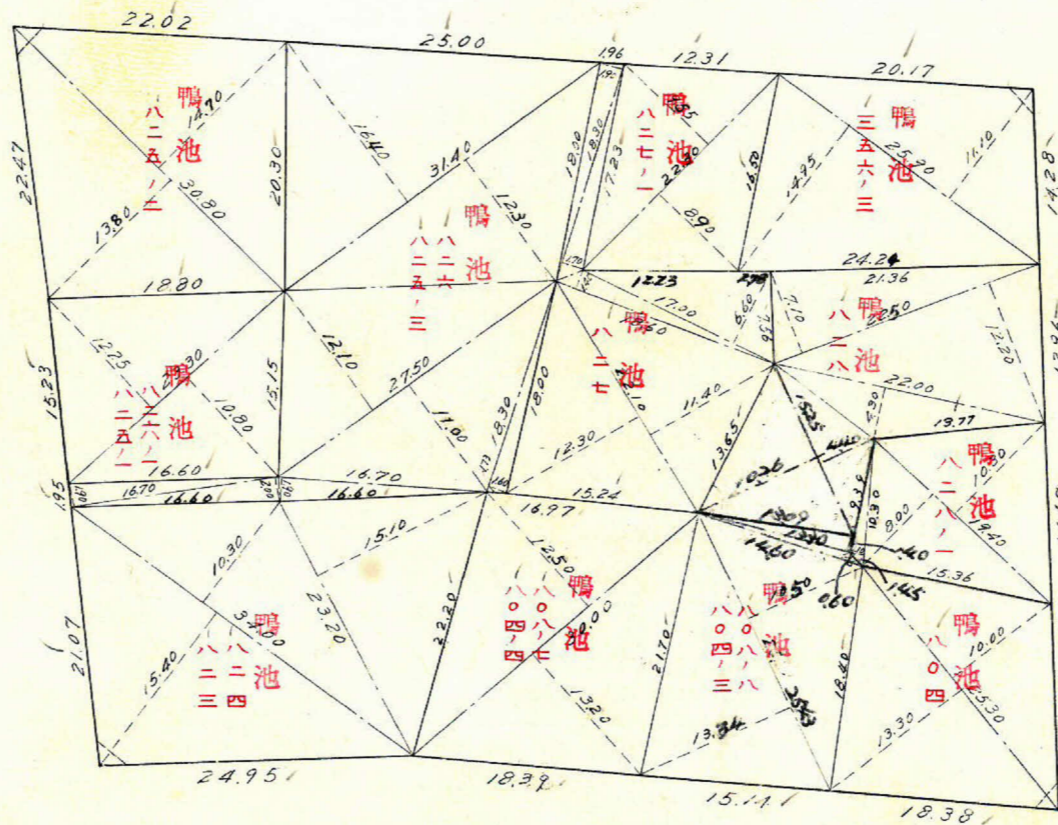
$$S = \frac{a+b+c}{2} = 3.83$$

$$A = \sqrt{s(s-a)(s-b)(s-c)}$$

$$= \sqrt{3.83 \times 0.77 \times 1.48 \times 1.58}$$

$$= \sqrt{6.0962}$$

$$= 2.62 \text{ m}^2$$



$$S = 3.53$$

$$A = \sqrt{s(s-a)(s-b)(s-c)}$$

$$= \sqrt{3.53 \times 0.52 \times 1.50 \times 1.51}$$

$$= \sqrt{4.1576}$$

$$= 2.03 \text{ m}^2$$

$$S = \frac{a+b+c}{2} = 3.465$$

$$A = \sqrt{s(s-a)(s-b)(s-c)}$$

$$= \sqrt{3.465 \times 0.525 \times 1.453 \times 1.485}$$

$$= \sqrt{3.9305}$$

$$= 1.98 \text{ m}^2$$



$$S = 3.49$$

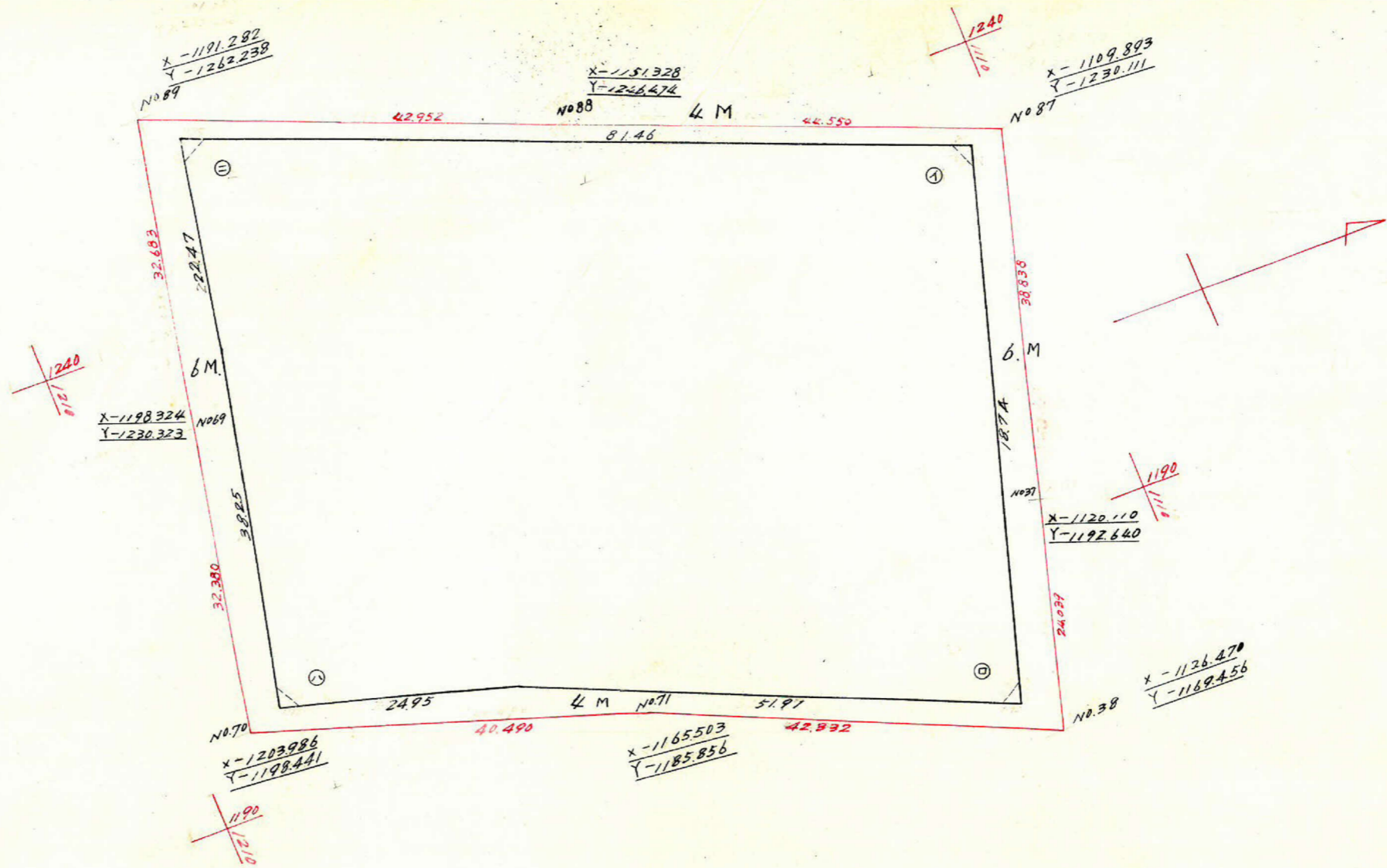
$$A = \sqrt{s(s-a)(s-b)(s-c)}$$

$$= \sqrt{3.49 \times 0.69 \times 1.57 \times 1.23}$$

$$= \sqrt{7.6503}$$

$$= 2.15 \text{ m}^2$$

この図面等は、土地区画整理事業に関する参考資料として提供しています。
 ○図面等は換地処分時のものであり、現在の状況とは異なる場合があります。
 ○図面等によって、境界等が確定されるものではありません。



測点	1	2	3	4	5	6	1 x 6	3 x 4
1	-1113.279	-15.571		-1229.273	+56.677			
□	-1128.850	-47.857	63.428	-1172.596	-20.048	+36.629	-41348.647	+74375.419
1	-1176.707	-23.935	-71.792	-1192.644	-7.076	-27.124	+31917.001	+85622.298
ハ	-1200.642	+6.321	-17.614	-1199.720	-34.122	-41.198	+49464.094	+21131.868
2	-1194.321	+5.247	+11.568	-1233.842	-25.418	-59.540	+71109.872	-14273.084
ニ	-1189.074	+75.795	+81.042	-1259.260	+29.987	+4.569	-5432.879	-102052.949
	(-1113.279)	(-15.571)	+60.224	(-1229.273)	(+56.677)	+86.664	-96481.211	-74031.737
							9228.230	9228.185

合計面積 $9228.207 \times \frac{1}{2} = 4614.103 \times 0.3025 = 1395.77 \text{ 坪}$
 切除面積 8.804 坪
 新設面積 $4614.103 - 8.804 = 4605.299 \times 0.3025 = 1393.10 \text{ 坪}$

この図面等は、土地区画整理事業に関する参考資料として提供しています。
 ○図面等は換地処分時のものであり、現在の状況とは異なる場合があります。
 ○図面等によって、境界等が確定されるものではありません。