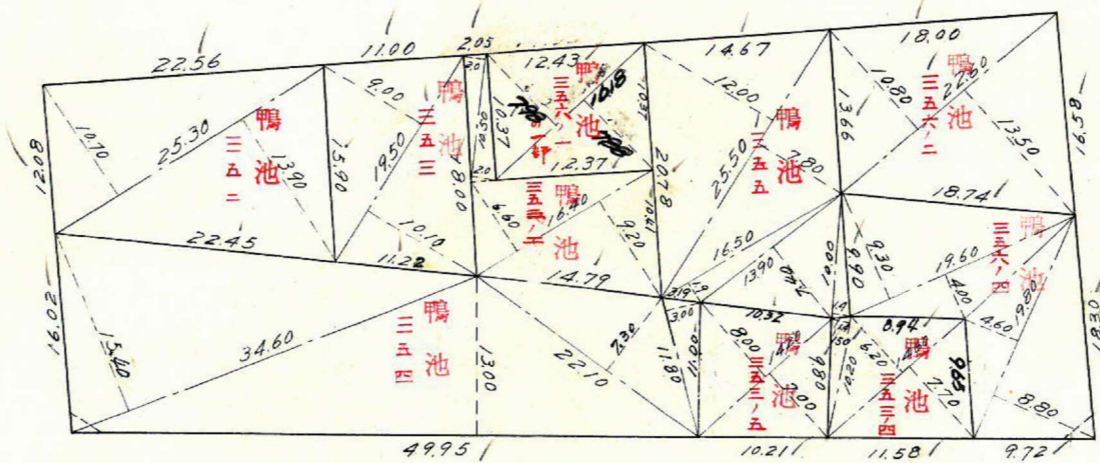
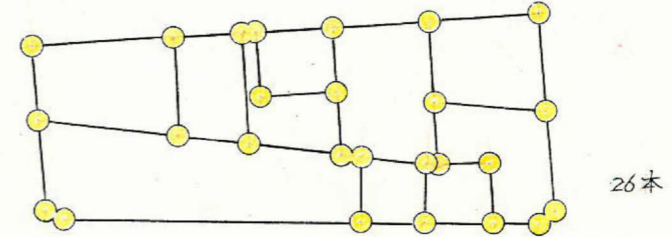
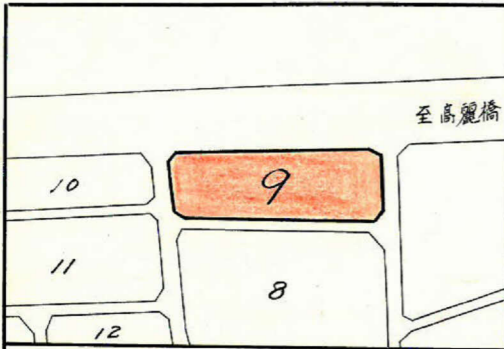


課長	係長	測量士	係

(分筆前)
 確定面積平面図 $S = \frac{1}{600}$

ブロック番号 中 部 9号

新地名 町 丁目
 年 月 日



$$S = \frac{a+b+c}{2} = 3.455$$

$$A = \sqrt{S(S-a)(S-b)(S-c)}$$

$$= \sqrt{3.455 \times 0.475 \times 1.105 \times 1.875}$$

$$= \sqrt{3.4002}$$

$$= 1.84 \text{ m}^2$$



$$S = \frac{a+b+c}{2} = 3.615$$

$$A = \sqrt{S(S-a)(S-b)(S-c)}$$

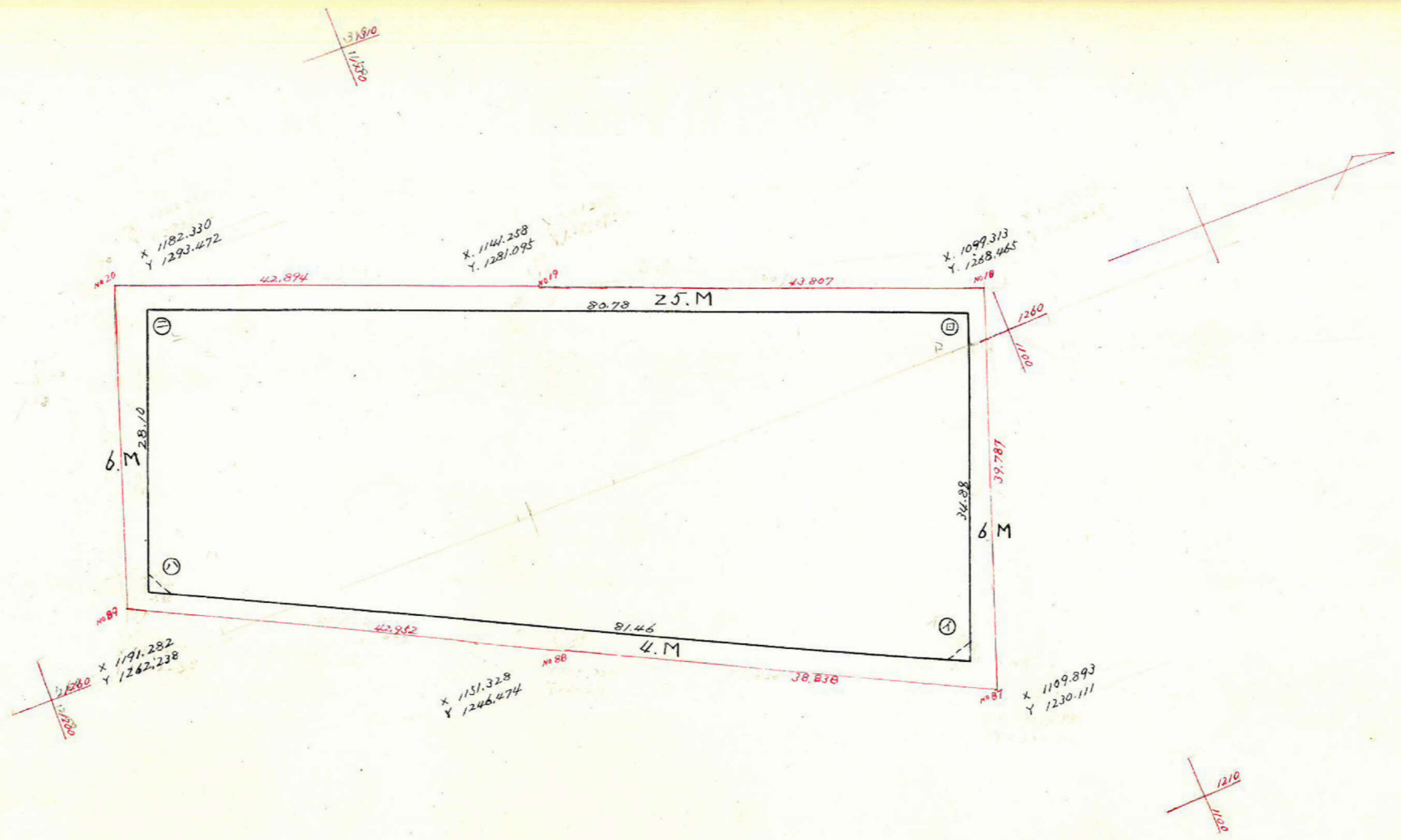
$$= \sqrt{3.615 \times 0.675 \times 1.305 \times 1.635}$$

$$= \sqrt{5.2064}$$

$$= 2.28 \text{ m}^2$$



この図面等は、土地区画整理事業に関する参考資料として提供しています。
 ○図面等は換地処分時のものであり、現在の状況とは異なる場合があります。
 ○図面等によって、境界等が確定されるものではありません。



測点	1	2	3	4	5	6	1 x 6	3 x 4
1	1112.218	- 75.694		- 1233.118	- 30.022			
1	1187.912	+ 7.739	- 67.955	- 1263.140	- 26.999	- 57.021	+ 67735.930	+ 25836.679
二	1180.173	+ 77.339	+ 85.078	- 1290.139	+ 23.464	- 3.535	+ 4171.912	- 109762.446
口	1102.834	- 9.384	+ 67.955	- 1266.675	+ 33.557	+ 57.021	- 12884.698	- 86076.900
	(1112.218)	(75.694)	- 85.078	(-1233.118)	(-30.022)	+ 3.535	3991.691	+ 104911.213
							5091.453	5091.454

合計面積 $5091.454 \times \frac{1}{2} = 2545.727 \times 0.3025 = 770.08 \text{ 坪}$
 切除面積 4.126 坪
 前込面積 $2545.727 - 4.126 = 2541.601 \times 0.3025 = 768.83 \text{ 坪}$

この図面等は、土地区画整理事業に関する参考資料として提供しています。
 ○図面等は換地処分時のものであり、現在の状況とは異なる場合があります。
 ○図面等によって、境界等が確定されるものではありません。