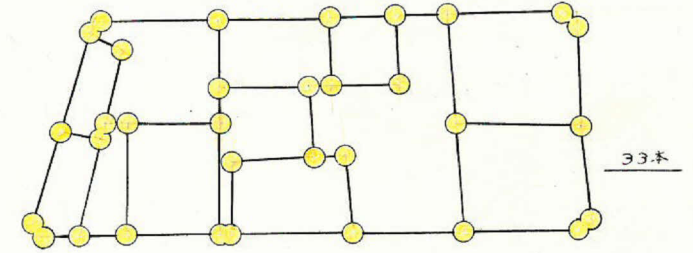
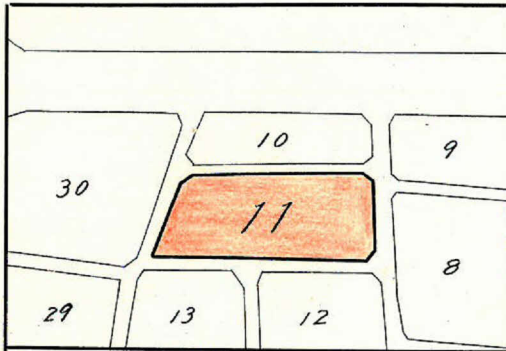


課長	係長	測量士	係

(分筆前)
 確定面積平面図 $S = \frac{1}{600}$

ブロック番号 中 部 11号

新地名 町 丁目
 年 月 日

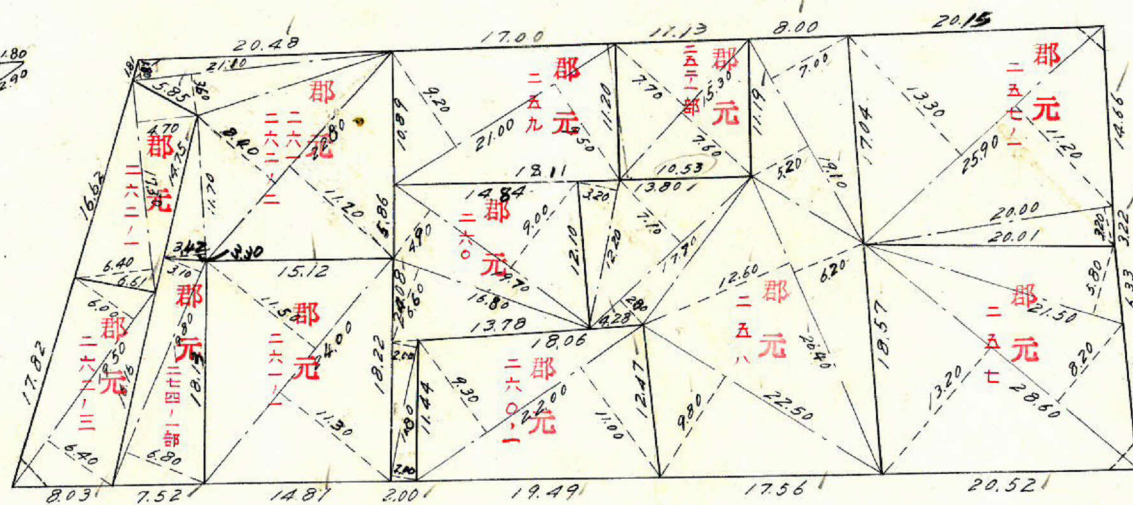


$$S = 3.255$$

$$A = \sqrt{3.255 \times 0.355 \times 1.445 \times 1.455}$$

$$= \sqrt{2.4295}$$

$$= 1.55 \text{ m}^2$$



$$S = 3.415$$

$$A = \sqrt{3.415 \times 0.555 \times 1.365 \times 1.495}$$

$$= \sqrt{3.8677}$$

$$= 1.96 \text{ m}^2$$

$$S = 4.07$$

$$A = \sqrt{4.07 \times 1.55 \times 1.55 \times 0.97}$$

$$= \sqrt{9.4848}$$

$$= 3.08 \text{ m}^2$$



$$S = 3.77$$

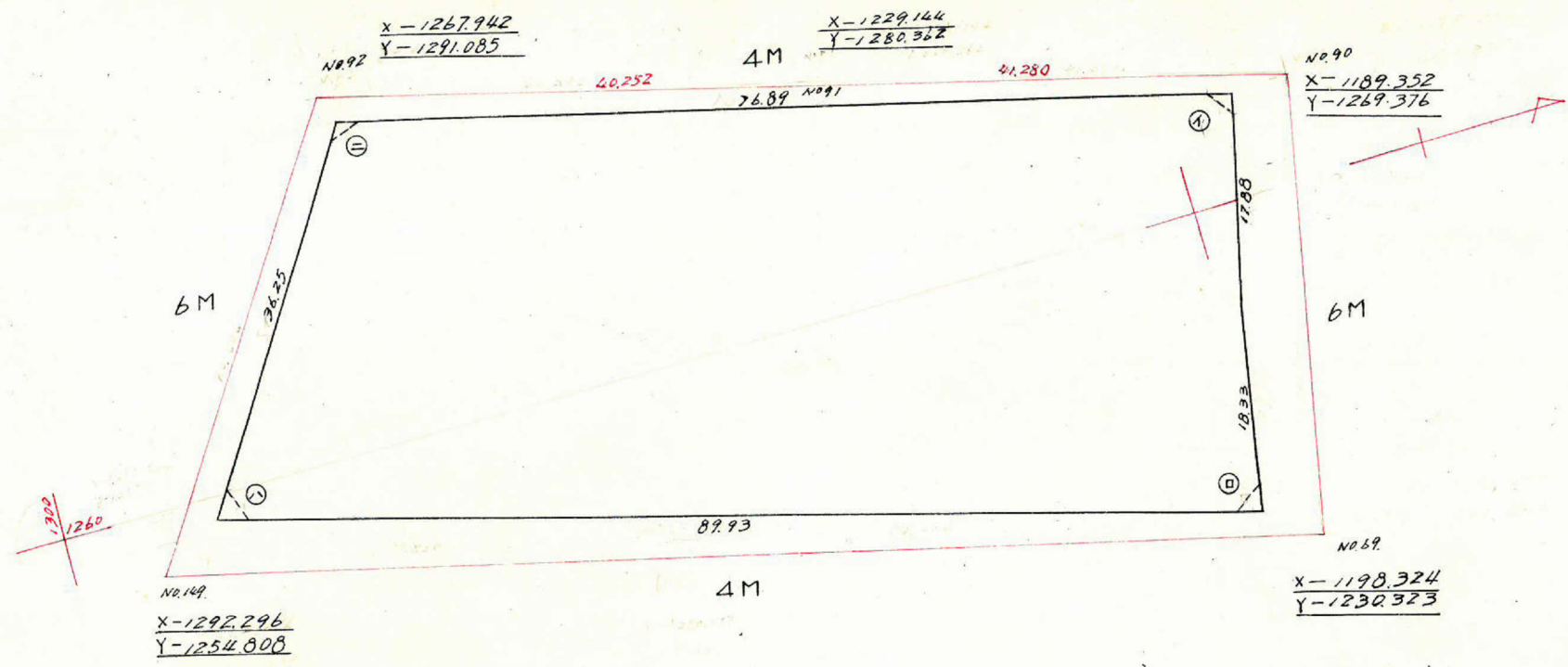
$$A = \sqrt{3.77 \times 0.76 \times 1.45 \times 1.56}$$

$$= \sqrt{6.4811}$$

$$= 2.54 \text{ m}^2$$

この図面等は、土地区画整理事業に関する参考資料として提供しています。
 ○図面等は換地処分時のものであり、現在の状況とは異なる場合があります。
 ○図面等によって、境界等が確定されるものではありません。

005
1310



測点	1	2	3	4	5	6	1 x 6	3 x 4
1	-1192.877	-	-	-1268.126	+ 23.504	-	-	-
1	-1198.512	- 5.635	- 7.824	-1244.622	+ 11.826	+ 35.330	-42343.429	+ 9737.922
0	-1200.701	- 2189	- 88.361	-1232.796	- 25.878	- 14.052	+16872.250	+108931.087
ハ	-1286.873	- 86.172	- 66.225	-1258.674	- 30.192	- 56.070	+72154.969	+ 83355.686
=	-1266.926	+ 19.947	+ 93.996	-1288.866	+ 20.740	- 9.452	+11974.984	-121148.248
	-(1192.877)	+ 74.049	+ 68.414	-(1268.126)	+ (23.504)	+ 44.244	-52777.650	- 86757.572
		-(5.635)						
							5881.124	5881.125

合計面積 $5881.124 \times \frac{1}{2} = 2940.562 \times 0.3025 = 889.52 \text{ 坪}$
 加除面積 9.152 坪
 割込面積 $2940.562 - 9.152 = 2931.410 \times 0.3025 = 886.752 \text{ 坪}$

この図面等は、土地区画整理事業に関する参考資料として提供しています。
 ○図面等は換地処分時のものであり、現在の状況とは異なる場合があります。
 ○図面等によって、境界等が確定されるものではありません。