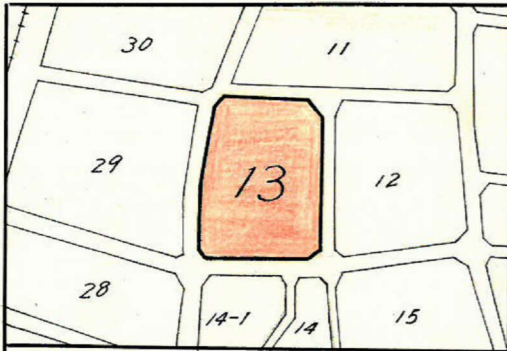


課長	係長	測量士	係

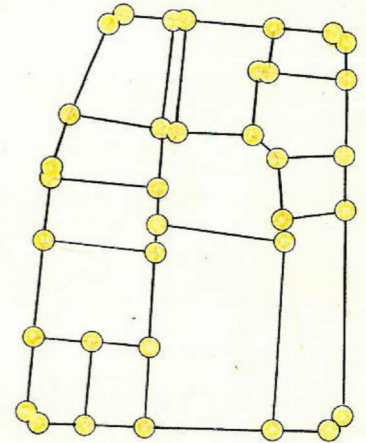
(分 筆 前)  
 確定面積平面図  $S = \frac{1}{600}$

ブロック番号 中 郡 13号

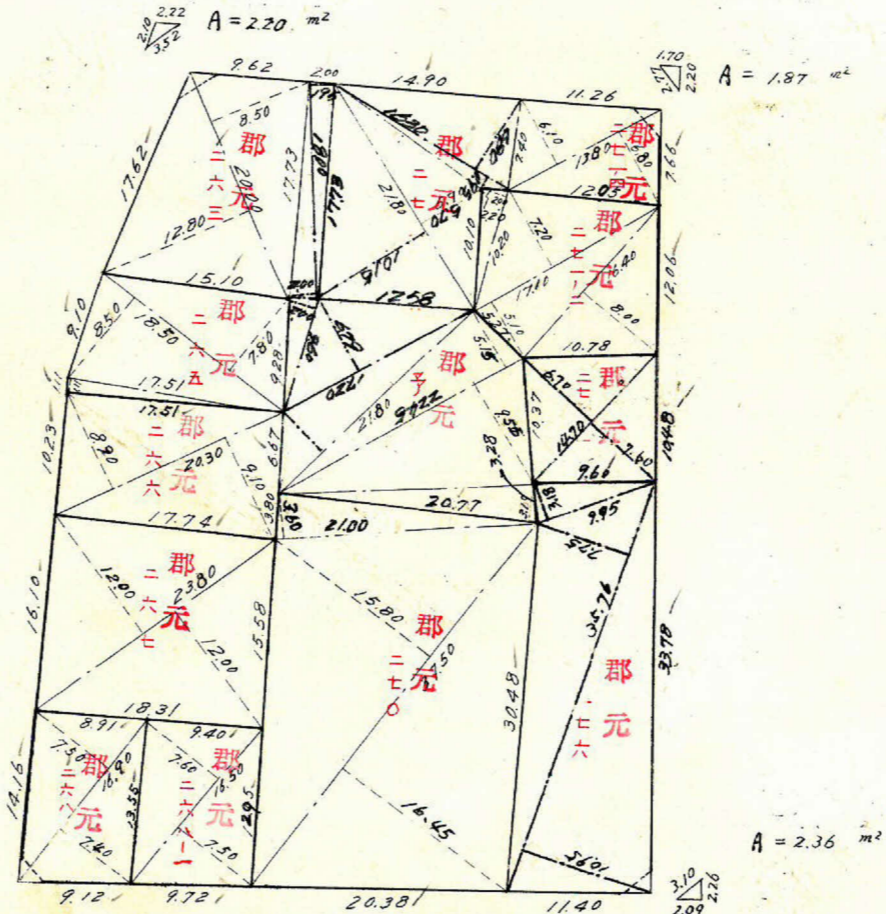
新地名 町 丁目  
 年 月 日

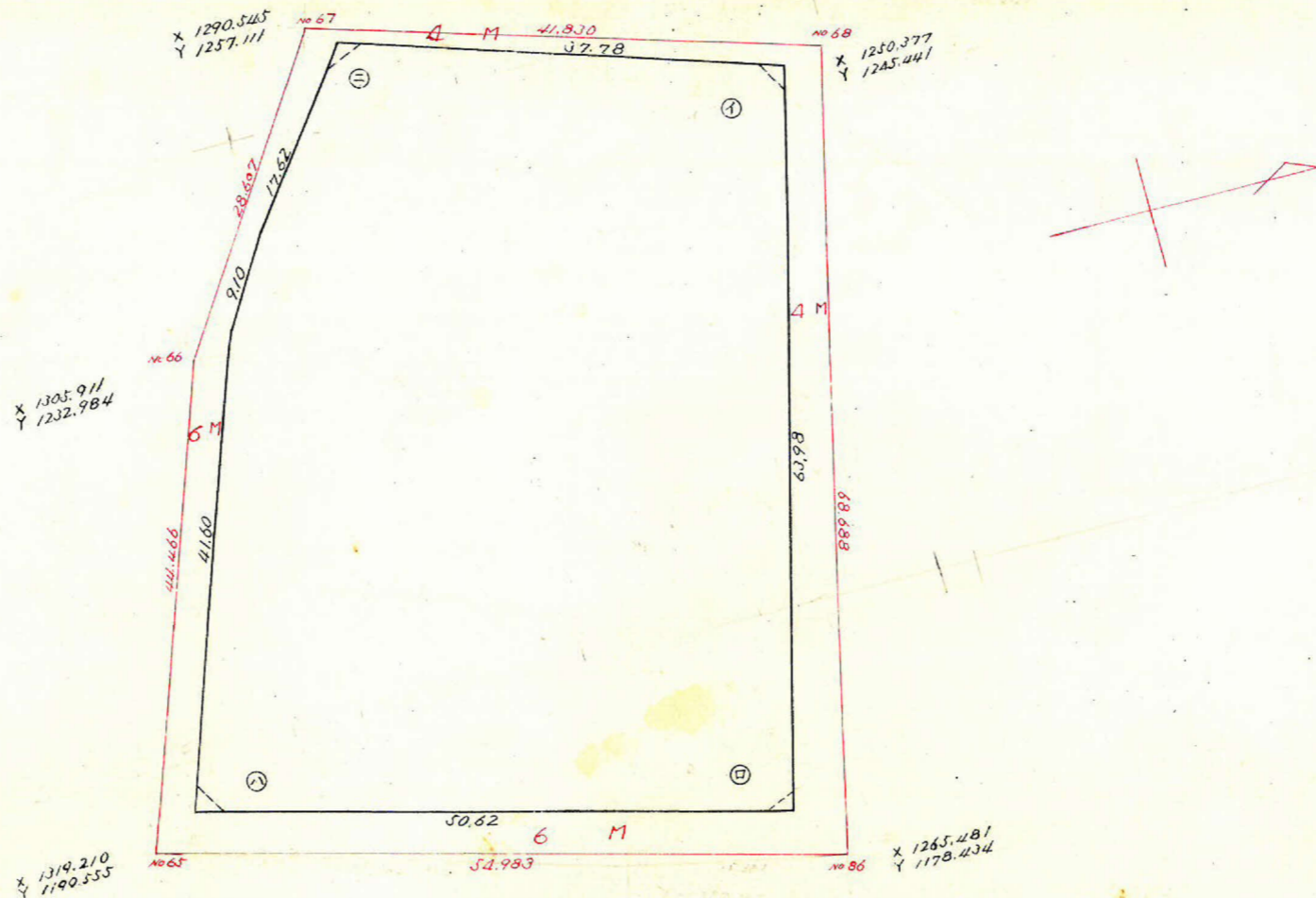


この図面等は、土地区画整理事業に関する参考資料として提供しています。  
 ○図面等は換地処分時のものであり、現在の状況とは異なる場合があります。  
 ○図面等によって、境界等が確定されるものではありません。



35本





測点	1	2	3	4	5	6	1 x 6	3 x 4
1	- 1253.109			- 1244.275	+ 62.518			
口	- 1266.942	- 13.833	- 63.292	- 1181.757	+ 62.518	+ 51.205	- 64873.765	+ 74795.764
ハ	- 1316.401	- 49.459	- 36.853	- 1193.070	- 11.313	- 50.920	+ 67031.139	+ 43968.209
2	- 1303.795	+ 12.606	+ 17.271	- 1232.677	- 39.607	- 47.637	+ 62108.882	- 21289.564
3	- 1299.130	+ 4.665	+ 14.480	- 1240.707	- 8.030	- 22.471	+ 29192.750	- 17965.437
ニ	- 1289.315	+ 9.815	+ 46.021	- 1255.148	- 14.441	- 3.568	+ 4600.276	- 57763.166
		+ 36.206	+ 22.373	(1244.275)	+ 10.873	+ 73.391	- 91966.923	- 27838.164
		(13.833)			(62.518)			
							6092.359	6092.358

合計面積  $6092.358 \times \frac{1}{2} = 3046.179 \text{ m}^2 \times 0.3025 = 921.47 \text{ 坪}$   
 切除面積  $9.016 \text{ m}^2$   
 割込面積  $3046.179 - 9.016 \text{ m}^2 = 3037.163 \text{ m}^2 \times 0.3025 = 918.74 \text{ 坪}$

この図面等は、土地区画整理事業に関する参考資料として提供しています。  
 ○図面等は換地処分時のものであり、現在の状況とは異なる場合があります。  
 ○図面等によって、境界等が確定されるものではありません。