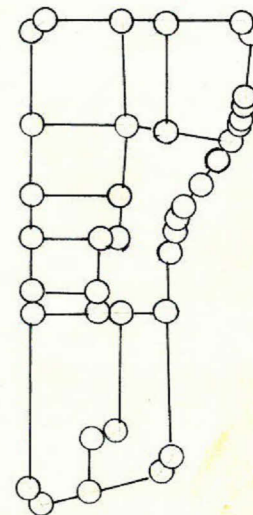
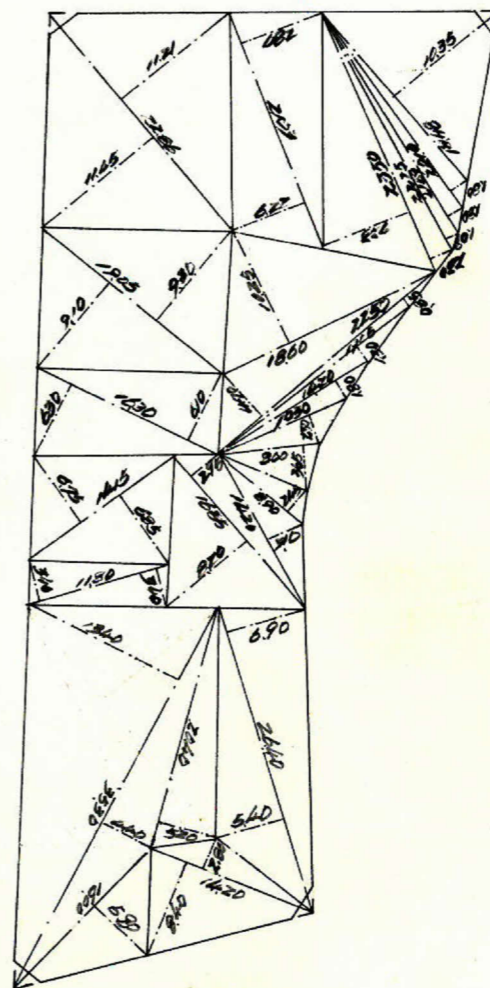
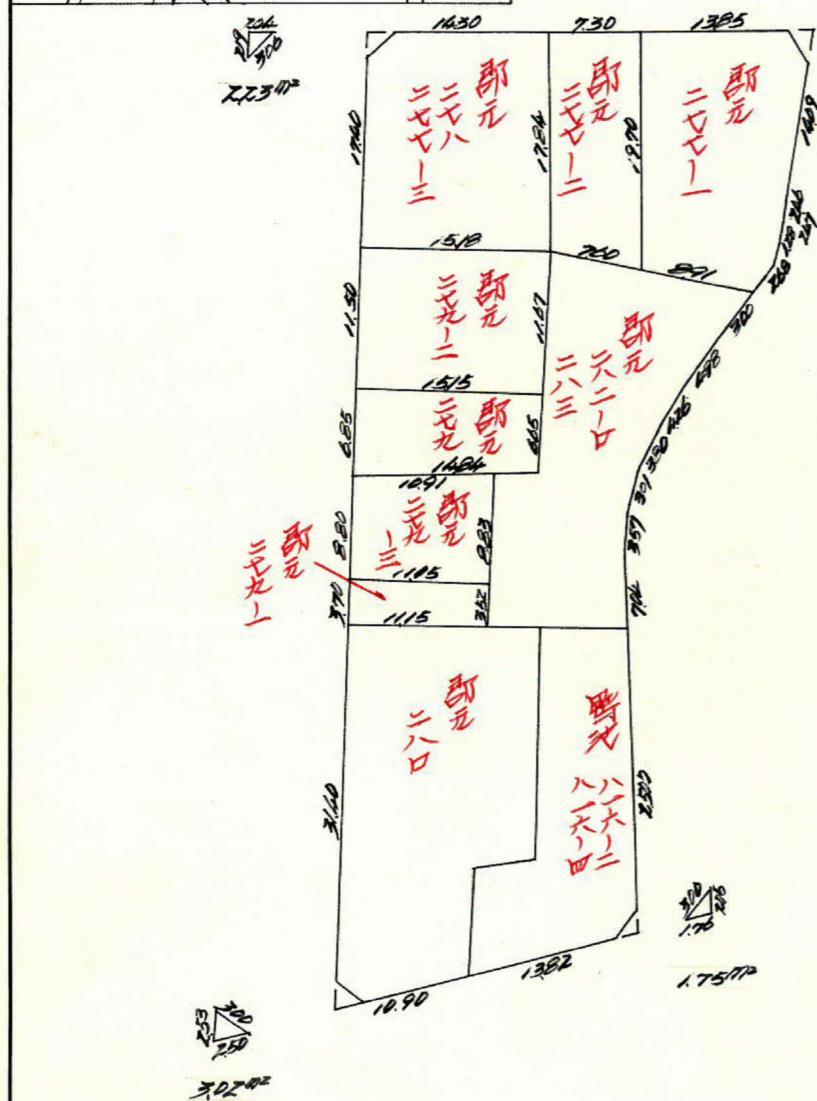
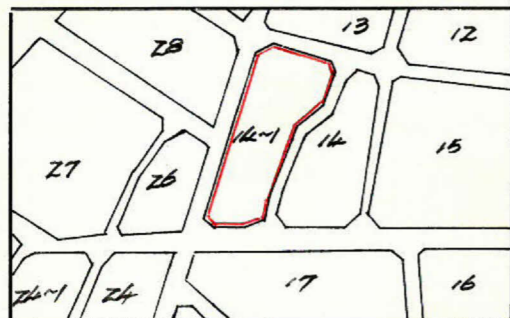


課	長	係	長	測量士	係

(分 筆 前)  
 確定面積平面図  $S = \frac{1}{600}$

ブロック番号 中野 号 1421

新地名 町 丁目  
 年 月 日



この図面等は、土地区画整理事業に関する参考資料として提供しています。  
 ○図面等は換地処分時のものであり、現在の状況とは異なる場合があります。  
 ○図面等によって、境界等が確定されるものではありません。

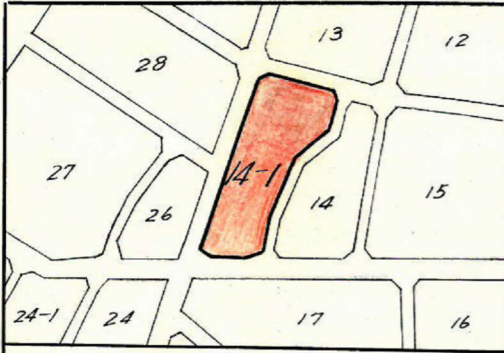
課長	係長	測量士	係

# 確定面積平面図 $S = \frac{1}{600}$

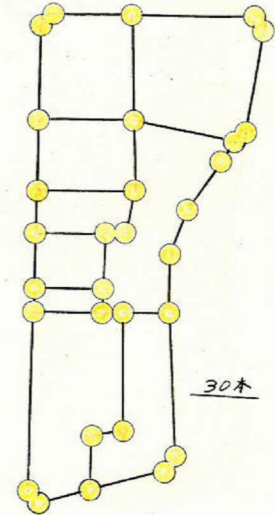
ブロック番号 中筋

14-1号

新地名 \_\_\_\_\_ 町 \_\_\_\_\_ 丁目 \_\_\_\_\_  
 年 \_\_\_\_\_ 月 \_\_\_\_\_ 日

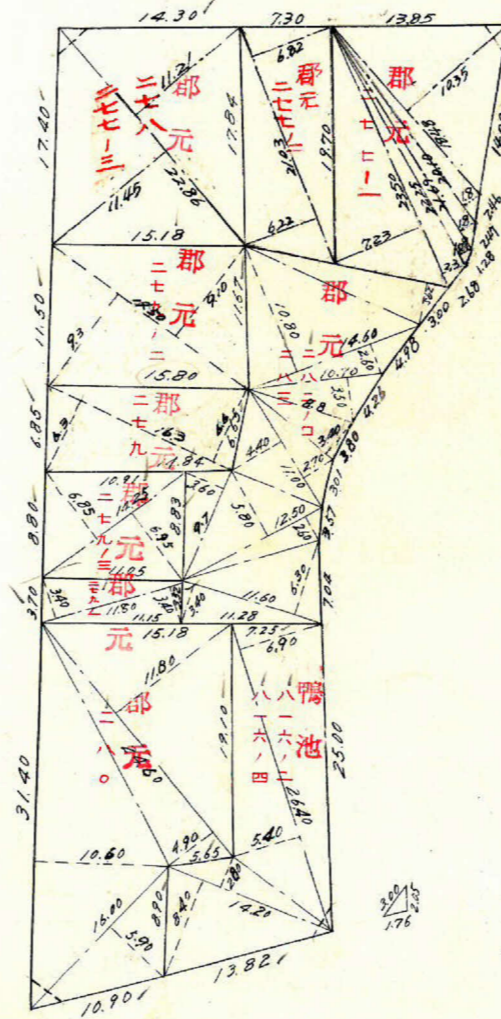


この図面等は、土地区画整理事業に関する参考資料として提供しています。  
 ○図面等は換地処分時のものであり、現在の状況とは異なる場合があります。  
 ○図面等によって、境界等が確定されるものではありません。



= 2.232 m<sup>2</sup>

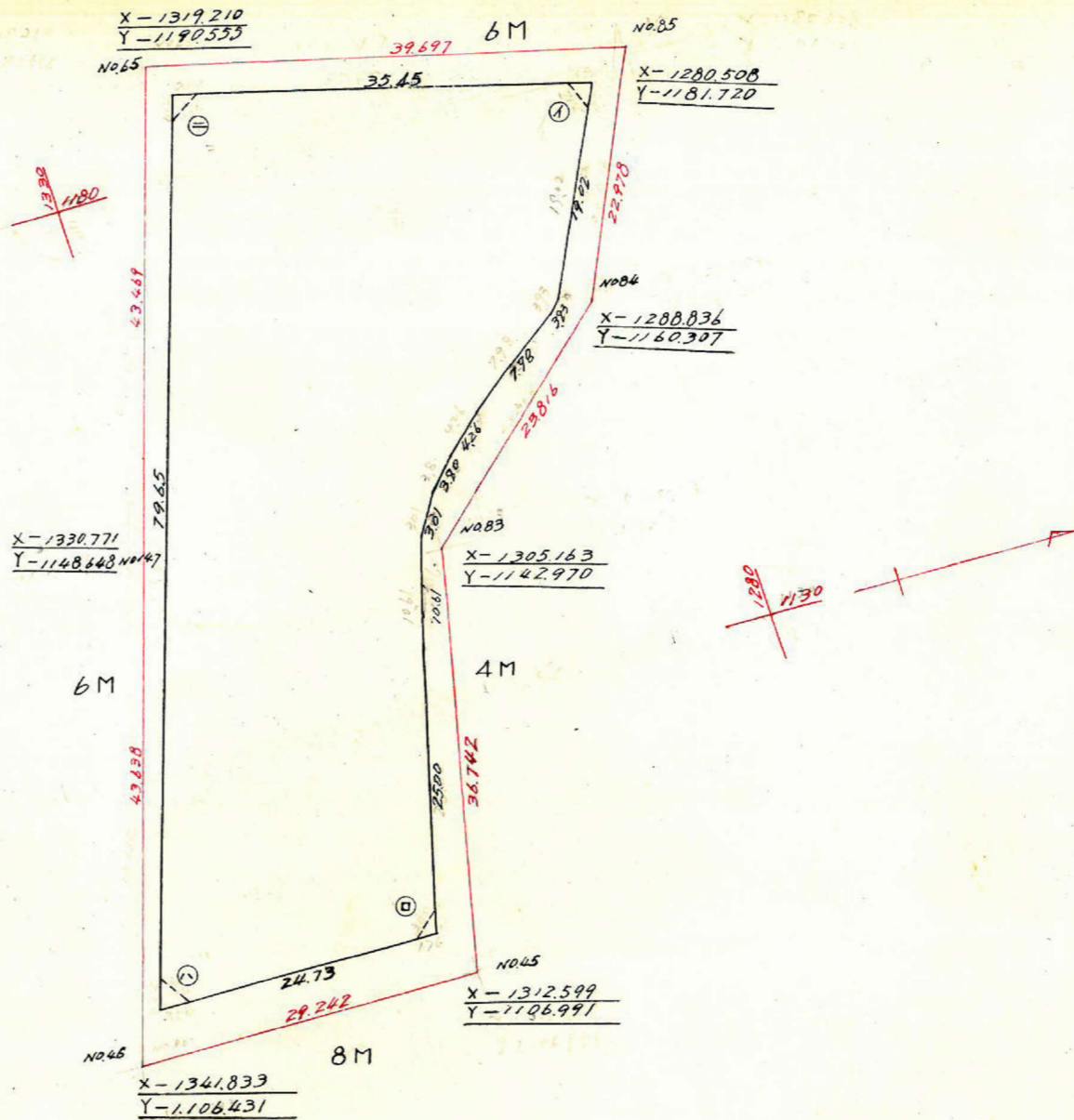
= 2.122 m<sup>2</sup>



= 3.028 m<sup>2</sup>

= 1.753 m<sup>2</sup>

この図面等は、土地区画整理事業に関する参考資料として提供しています。  
 ○図面等は換地処分時のものであり、現在の状況とは異なる場合があります。  
 ○図面等によって、境界等が確定されるものではありません。



測点	1	2	3	4	5	6	1 x 6	3 x 4
1	- 1283.391	- 4.746	-	- 1179.353	+ 13.238			
10	- 1288.137	- 0.909	- 5.735	- 1166.115	+ 2.310	+ 15.548	- 20027.954	+ 6687.670
9	- 1289.126	-	- 2.227	- 1163.803	+ 2.060	+ 4.378	- 5643.724	+ 2591.794
8	- 1290.364	- 1.238	- 2.103	- 1161.737	+ 2.060	+ 2.966	- 3827.220	+ 2443.133
7	- 1291.229	- 0.865	- 5.206	- 1160.839	+ 0.898	+ 4.575	- 5907.373	+ 6042.320
6	- 1292.570	- 4.341	- 8.240	- 1157.162	+ 3.677	+ 6.720	- 8807.285	+ 9535.015
5	- 1292.469	- 3.899	- 6.897	- 1154.041	+ 3.121	+ 6.120	- 7952.750	+ 7959.421
4	- 1302.467	- 2.990	- 5.413	- 1151.042	+ 2.999	+ 5.939	- 7735.352	+ 6230.590
3	- 1304.882	- 2.415	- 5.176	- 1148.102	+ 2.940	+ 6.883	- 8981.503	+ 5942.576
2	- 1307.643	- 2.761	- 2.711	- 1144.159	+ 3.943	+ 5.998	- 7843.243	+ 3101.815
1	- 1307.593	- 0.050	- 6.644	- 1142.104	+ 2.055	+ 3.327	- 43499.696	+ 7588.139
0	- 1314.287	- 6.694	- 31.409	- 1110.892	+ 31.212	+ 31.698	- 41660.269	+ 34892.007
□	- 1339.002	- 24.715	- 3.022	- 1110.406	+ 24.86	+ 16.415	+ 102319.838	+ 4243.972
△	- 1318.109	+ 20.893	+ 5.611	- 1187.307	- 76.901	+ 68.947	+ 90879.661	- 66027.330
○	(1283.391)	(4.746)	+ 29.972	(1179.353)	+ 7.954	+ 21.192	- 27197.622	- 35347.568
					+ (13.238)			
							4115.438	4115.438

合計面積  $4115.438 \text{ m}^2 \times \frac{1}{2} = 2057.719 \text{ m}^2 \times 0.3025 = 622.46 \text{ 坪}$   
 切除面積  $9.135 \text{ m}^2$   
 割込面積  $2048.584 \text{ m}^2 \times 0.3025 = 619.70 \text{ 坪}$