

課長	係長	測量士	係

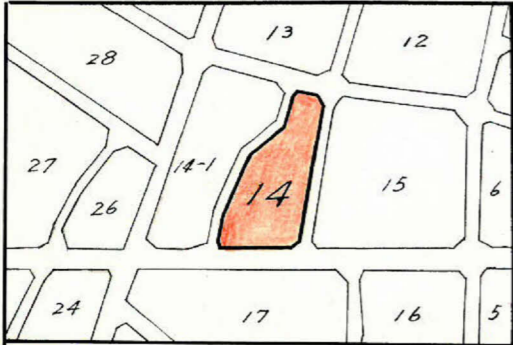
(分 筆 前)

確定面積平面図 $S = \frac{1}{600}$

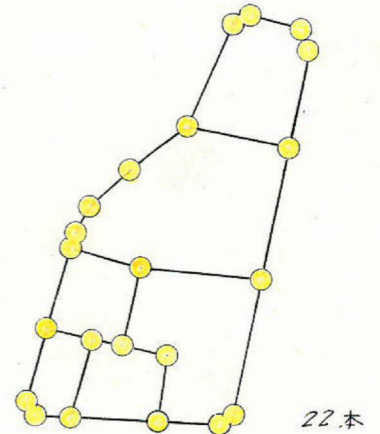
ブロック番号 中 郡

14 号

新地名 町 丁目
年 月 日



この図面等は、土地区画整理事業に関する参考資料として提供しています。
○図面等は換地処分時のものであり、現在の状況とは異なる場合があります。
○図面等によって、境界等が確定されるものではありません。



$$S = \frac{a + A + c}{2} = 3.68$$

$$A = \sqrt{3.68 \times 0.50 \times 1.45 \times 1.65}$$

$$= \sqrt{15.1066}$$

$$= 2.26 \text{ m}^2$$



$$S = 4.18$$

$$A = \sqrt{4.18 \times 0.65 \times 1.38 \times 2.15}$$

$$= \sqrt{8.6613}$$

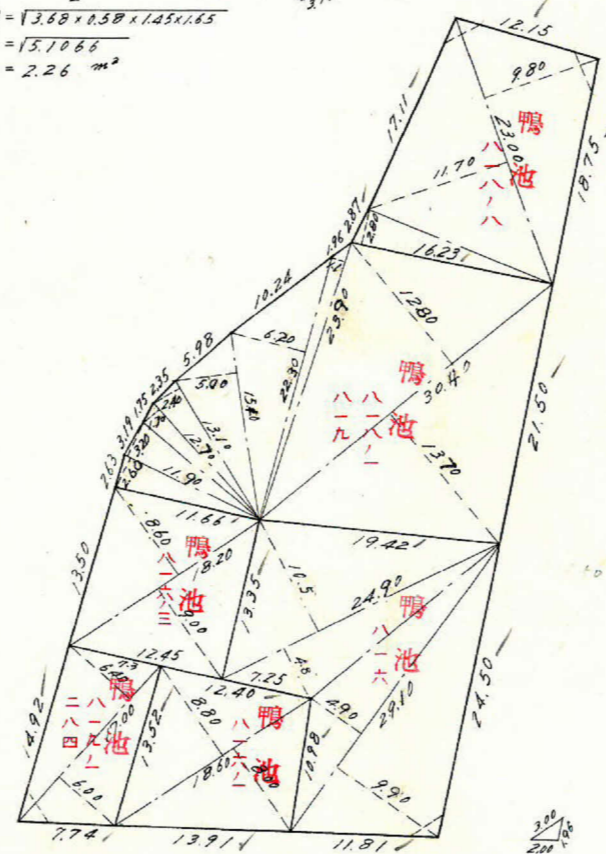
$$= 2.83$$

$$S = 3.965$$

$$A = \sqrt{3.965 \times 0.915 \times 1.665 \times 1.385}$$

$$= \sqrt{10.3662}$$

$$= 2.89 \text{ m}^2$$



$$S = 3.48$$

$$A = \sqrt{3.48 \times 0.48 \times 1.48 \times 1.52}$$

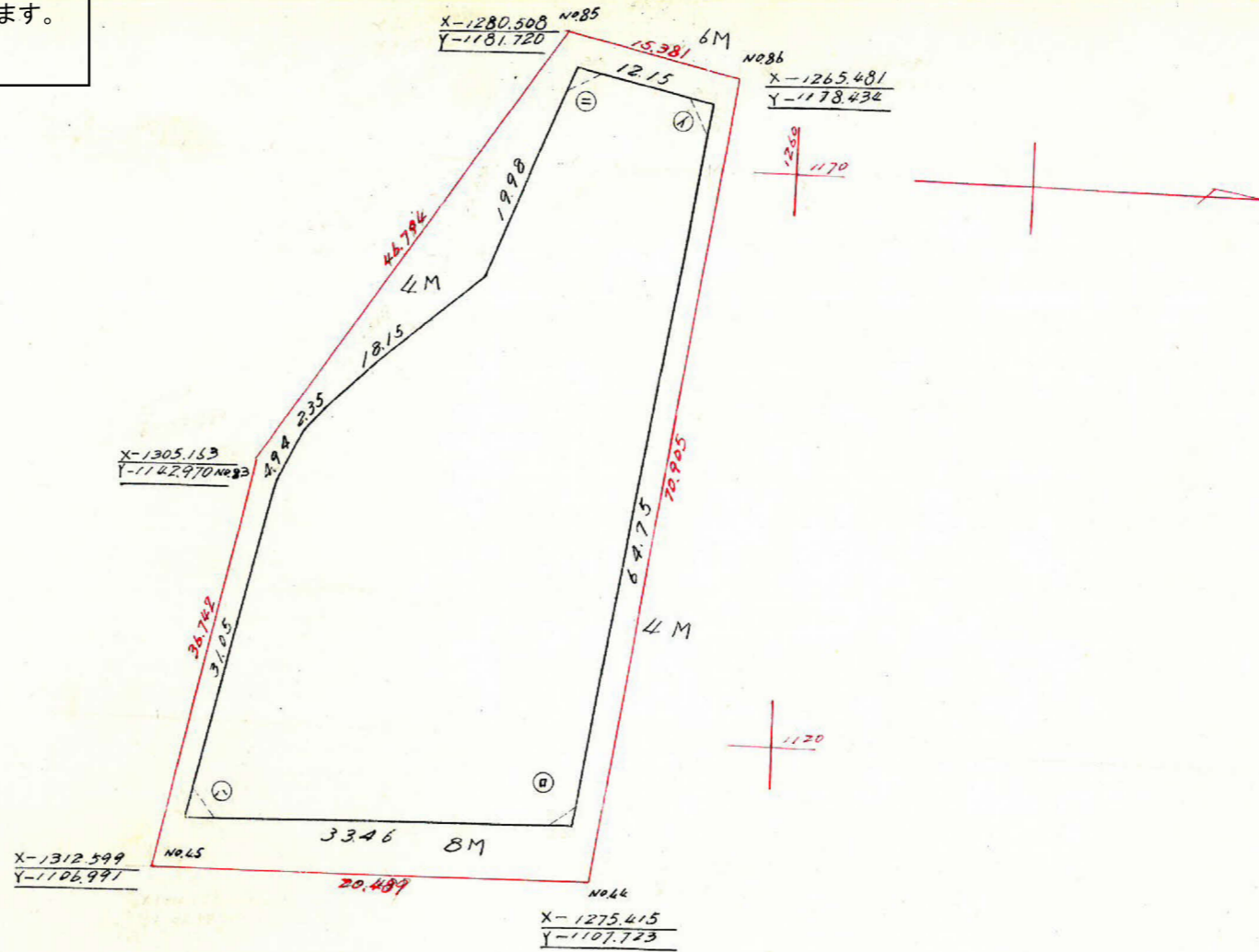
$$= \sqrt{3.7577}$$

$$= 1.93$$

この図面等は、土地区画整理事業に関する参考資料として提供しています。

○図面等は換地処分時のものであり、現在の状況とは異なる場合があります。

○図面等によって、境界等が確定されるものではありません。



測点	1	2	3	4	5	6	1 x 6	3 x 4
1	-1267.687	-9.034		-1175.704	+64.073			
2	-1276.721	-33.424	-42.458	-1111.631	+0.643	+64.716	-82624.276	+47197.629
3	-1310.145	+5.940	-27.484	-1110.988	-27.842	-27.199	+35634.634	+30534.394
4	-1304.205	+0.610	+6.550	-1138.830	-2.540	-30.302	+39624.356	-7459.336
5	-1303.595	+1.275	+1.885	-1141.370	-2.732	-5.272	+6872.553	-2151.482
6	-1302.320	+0.778	+2.053	-1144.102	-1.754	-4.486	+5842.208	-2348.841
7	-1301.542	+1.503	+2.281	-1145.856	-1.794	-3.548	+4617.871	-2613.698
8	-1300.099	+4.223	+5.726	-1147.650	-4.239	-6.033	+7843.135	-6571.444
9	-1295.816	+7.596	+11.819	-1151.889	-6.513	-10.752	+13932.614	-13614.176
10	-1288.220	+1.565	+9.161	-1158.402	-1.425	-7.938	+10225.890	-10612.121
11	-1286.655	+1.371	+2.936	-1159.827	-2.544	-3.969	+5106.733	-3405.252
12	-1285.284	+5.747	+7.118	-1162.371	-16.059	-18.603	+23910.138	-8273.757
13	-1279.537	+11.850	+17.597	-1178.430	+2.726	-13.333	+17060.067	-20736.833
14	-(1267.687)	-(9.034)	+2.816	-(1175.704)	+(64.073)	+66.799	-84680.224	-3310.782
							3365.699	3365.699

合計面積 $3365.699 \times \frac{1}{2} = 1682.850 \text{ m}^2 \times 0.3025 = 509.060 \text{ 坪}$
 切除面積 9.929 m^2
 割込面積 $1682.850 \text{ m}^2 - 9.929 = 1672.921 \text{ m}^2 \times 0.3025 = 506.06 \text{ 坪}$