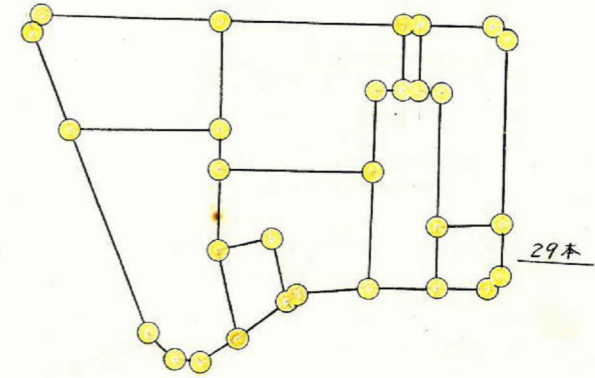
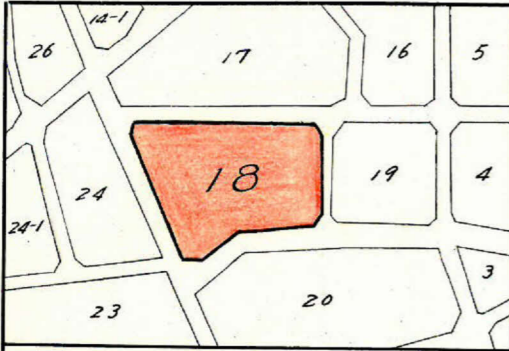


課長	係長	測量士	係

(分筆前)
 確定面積平面図 $S = \frac{1}{600}$

ブロック番号 中 18号

新地名 _____ 町 _____ 丁目 _____
 年 _____ 月 _____ 日

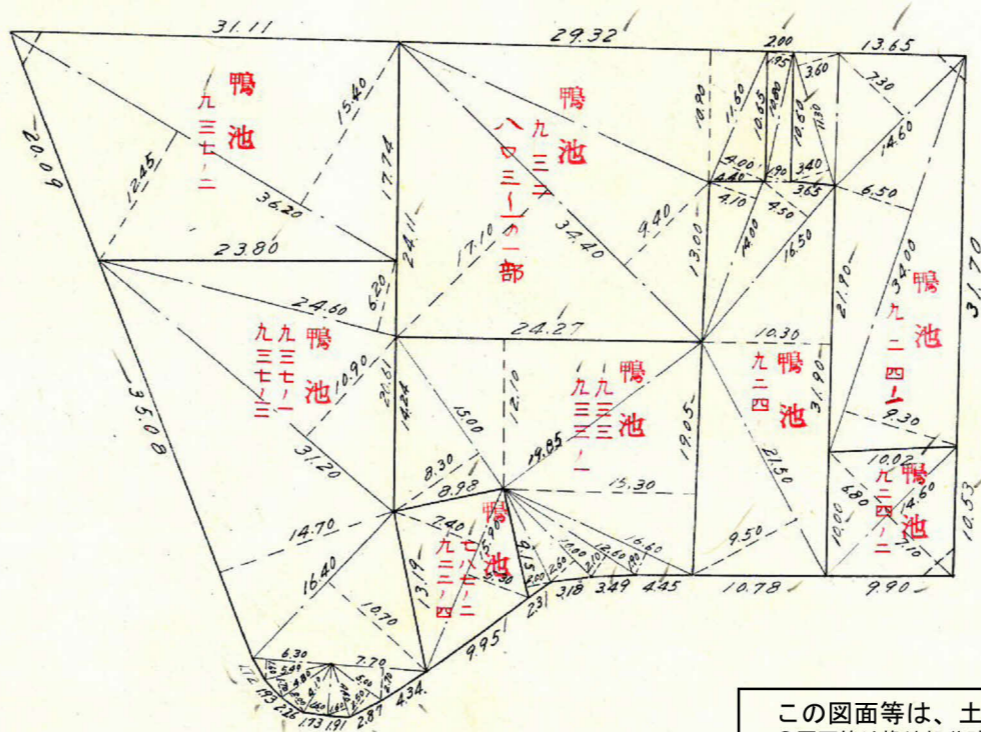


$$S = 4.16$$

$$A = \sqrt{4.16 \times 1.15 \times 1.28 \times 1.73}$$

$$= 170.5936$$

$$= 3.25 \text{ m}^2$$



$$S = 3.51$$

$$A = \sqrt{3.51 \times 0.6 \times 1.4 \times 1.51}$$

$$= 174.4520$$

$$= 2.11 \text{ m}^2$$

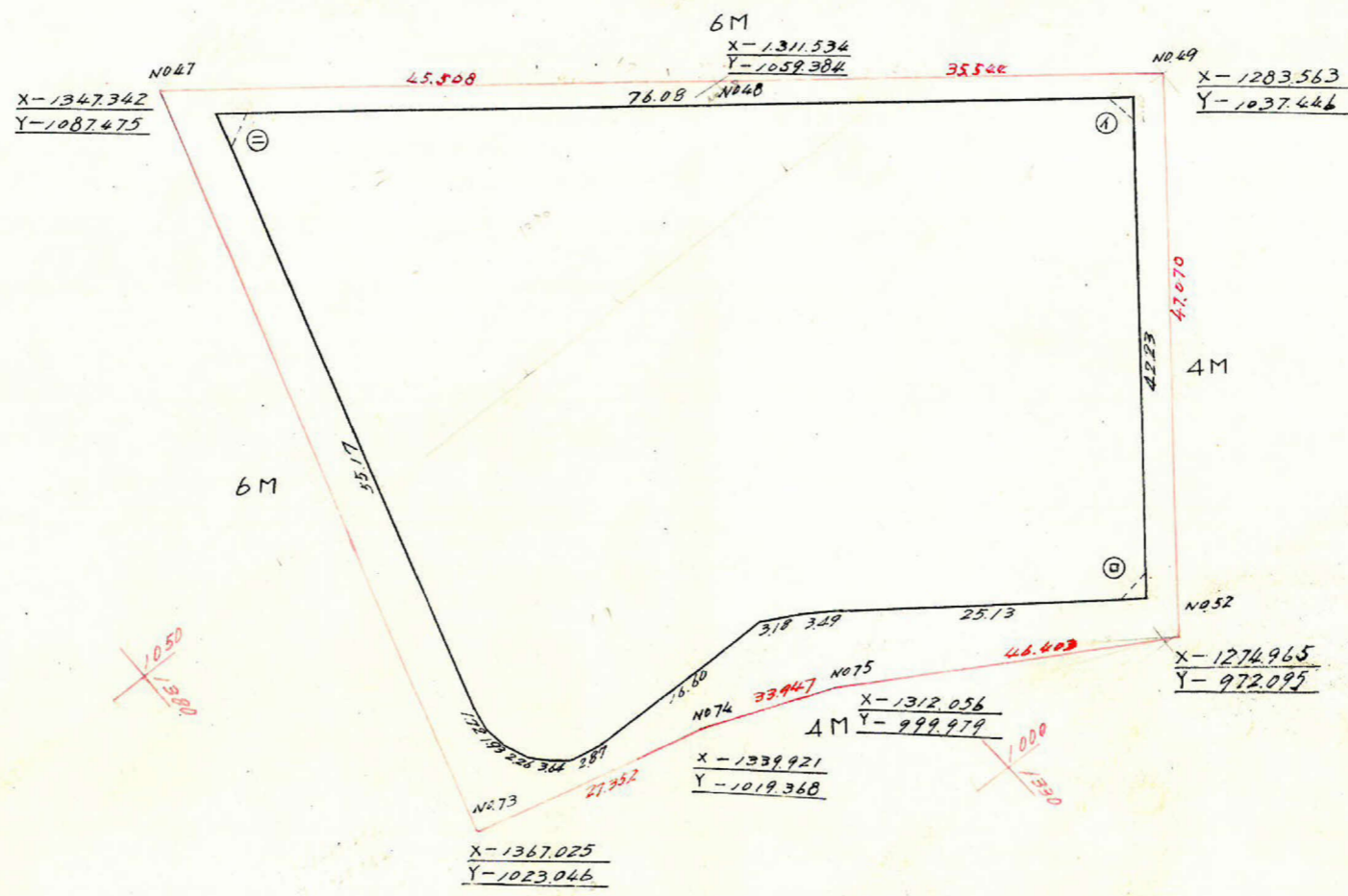
$$S = 3.73$$

$$A = \sqrt{3.73 \times 0.6 \times 1.54 \times 1.58}$$

$$= 155.363$$

$$= 2.35 \text{ m}^2$$

この図面等は、土地区画整理事業に関する参考資料として提供しています。
 ○図面等は換地処分時のものであり、現在の状況とは異なる場合があります。
 ○図面等によって、境界等が確定されるものではありません。



測点	1	2	3	4	5	6	1 x 6	3 x 4
1	- 1286.720	- 25.844	- 1036.324	+ 33.378				
2	- 1312.564	- 20.176	- 1002.946	- 14.951	+ 18.427	- 24186.617	+ 46155.575	
3	- 1332.740	- 2.915	- 1017.897	- 1.926	- 16.877	+ 22492.653	+ 23504.260	
4	- 1335.655	- 2.836	- 1019.823	- 1.447	- 3.373	+ 4505.164	+ 5865.002	
5	- 1338.491	- 15.088	- 1021.270	- 0.71	- 1.518	+ 2031.829	+ 15408.922	
6	- 1350.743	- 12.252	- 1021.341	- 0.105	- 0.176	+ 237.731	+ 16934.855	
7	- 1355.072	- 4.329	- 1021.446	- 0.497	- 0.602	+ 815.753	+ 7301.296	
8	- 1357.891	- 2.819	- 1021.943	- 1.139	- 1.636	+ 2221.510	+ 4468.957	
9	- 1359.445	- 1.554	- 1023.082	- 1.368	- 2.507	+ 3408.129	+ 2673.313	
10	- 1360.504	- 1.059	- 1024.450	- 1.992	- 3.360	+ 4571.293	+ 2184.127	
11	- 1361.577	- 1.073	- 1026.442	- 1.912	- 3.904	+ 5315.597	+ 1401.093	
12	- 1361.869	+ 0.292	- 1028.354	- 1.745	- 3.657	+ 4980.355	+ 173.792	
13	- 1361.746	+ 1.123	- 1030.099	- 52.980	- 54.725	+ 74521.550	- 15526.682	
14	- 1346.796	+ 14.950	- 1083.079	+ 46.755	- 6.225	+ 8383.805	- 81259.085	
15	- 1286.720	+ 60.076	+ 34.232	- 1036.324	+ 80.133	- 103108.734	- 35475.443	
		- (25.844)			+ (33.378)			
							6190.018	6190.018

合計面積 $6190.018 \times 1/2 = 3095.009 \text{ m}^2 = 936.24 \text{ 坪}$
 扣除 7.718 m^2
 実込 $3095.009 - 7.718 = 3087.291 \text{ m}^2 = 933.90 \text{ 坪}$

この図面等は、土地区画整理事業に関する参考資料として提供しています。
 ○図面等は換地処分時のものであり、現在の状況とは異なる場合があります。
 ○図面等によって、境界等が確定されるものではありません。