

課長	係長	測量士	係

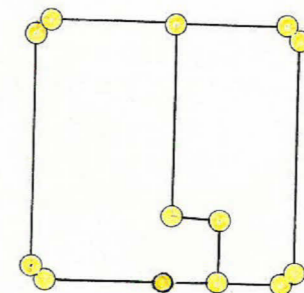
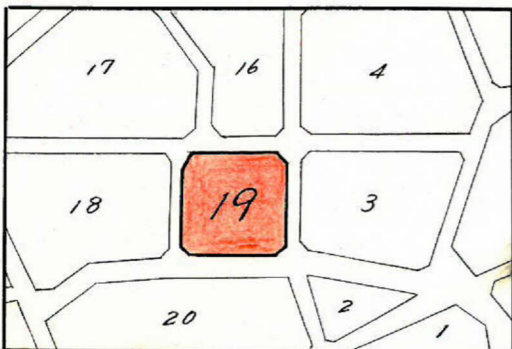
(分 筆 前)

確定面積平面図  $S = \frac{1}{600}$

ブロック番号 中 部

19 号

新地名 町 丁目  
年 月 日



12 本

$$S = \frac{a+b+c}{2} = 377$$

$$A = \sqrt{377 \times (377-1.5) \times (377-1.5) \times (377-1.5)}$$

$$= 16,0644$$

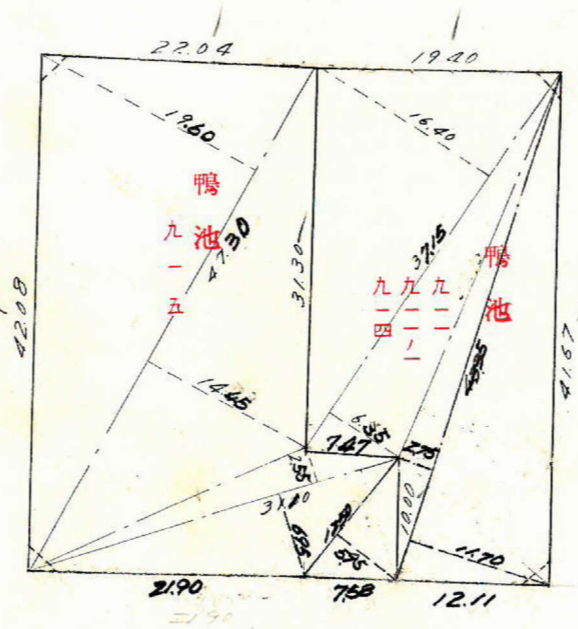
$$= 2.46 \text{ m}^2$$

$$S = 3455$$

$$A = \sqrt{3455 \times (3455-1.35) \times (3455-1.35) \times (3455-1.35)}$$

$$= 14,1329$$

$$= 2.03 \text{ m}^2$$



$$S = 3715$$

$$A = \sqrt{3715 \times (3715-1.605) \times (3715-1.605) \times (3715-1.605)}$$

$$= 15,6825$$

$$= 2.38 \text{ m}^2$$

$$S = 377$$

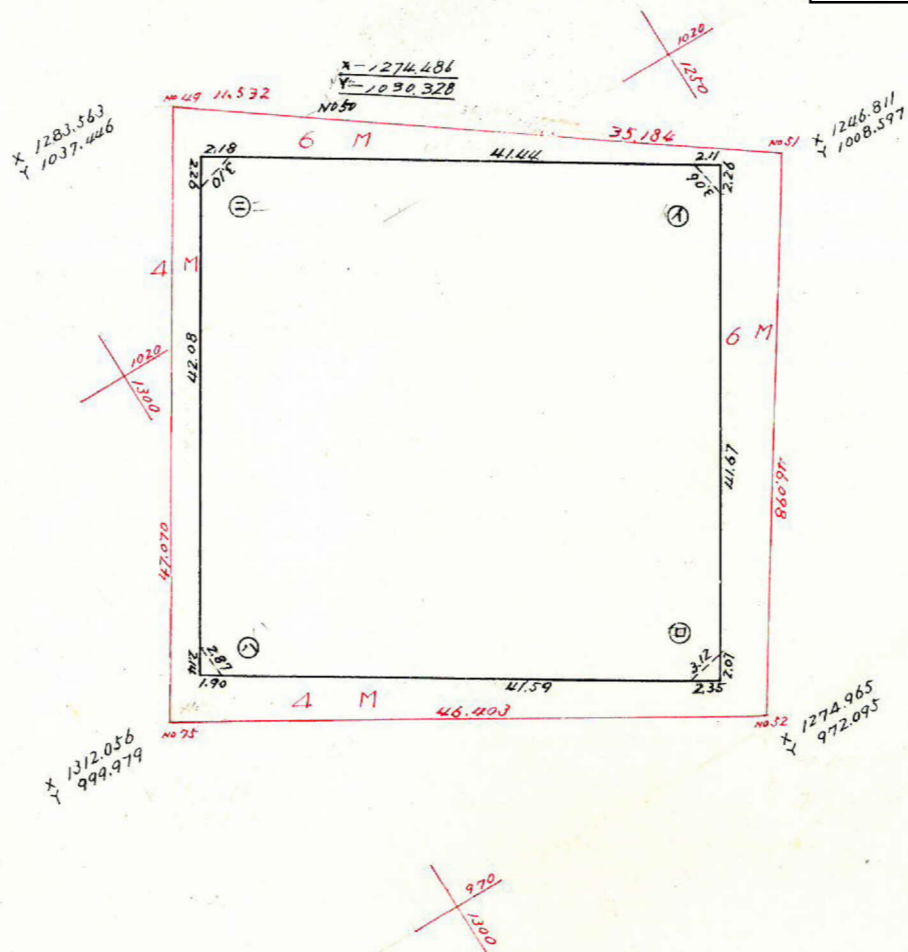
$$A = \sqrt{377 \times (377-1.42) \times (377-1.42) \times (377-1.42)}$$

$$= 15,9155$$

$$= 2.43 \text{ m}^2$$

この図面等は、土地区画整理事業に関する参考資料として提供しています。  
○図面等は換地処分時のものであり、現在の状況とは異なる場合があります。  
○図面等によって、境界等が確定されるものではありません。

この図面等は、土地区画整理事業に関する参考資料として提供しています。  
 ○図面等は換地処分時のものであり、現在の状況とは異なる場合があります。  
 ○図面等によって、境界等が確定されるものではありません。



点	1	2	3	4	5	6	1 x 6	3 x 4
イ	- 1250.849	- 25.359		- 1008.265	+ 33.070			
ロ	- 1276.208	- 33.032	- 58.391	- 975.195	- 25.239	+ 7.831	- 9993.985	+ 56942.611
ハ	- 1309.240	+ 25.736	+ 7.296	- 1000.434	- 33.282	- 58.521	+ 76618.034	+ 7299.166
ニ	- 1283.504	+ 32.655	+ 58.391	- 1033.716	+ 25.451	+ 7.831	+ 10051.120	- 60359.711
	(- 1250.849)	(- 25.359)	+ 7.296	(- 1008.265)	(+ 33.070)	+ 58.521	- 73200.934	- 7356.301
							3474.235	3474.235

合計面積  $3474.235 \times \frac{1}{2} = 1737.118 \text{ m}^2 \times 0.3025 = 525.48 \text{ 坪}$   
 切除面積  $9.312 \text{ m}^2$   
 新設面積  $1737.118 - 9.312 = 1727.806 \text{ m}^2 \times 0.3025 = 522.66 \text{ 坪}$