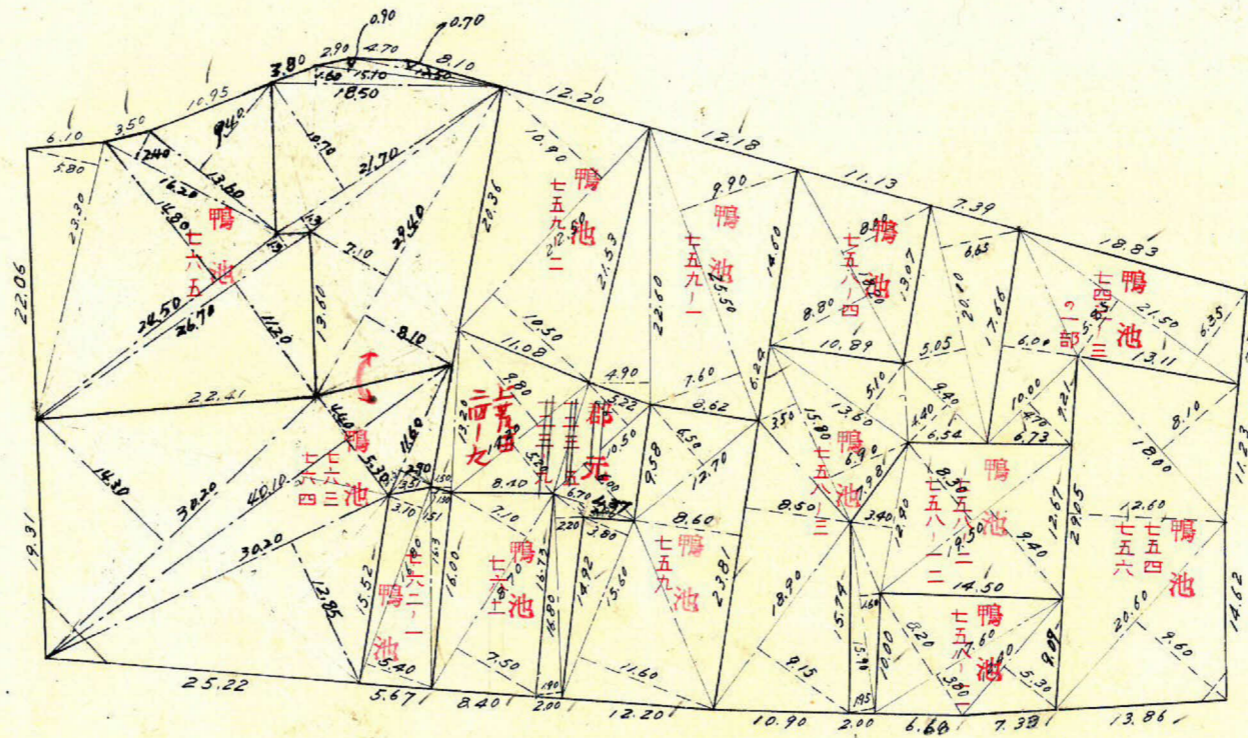
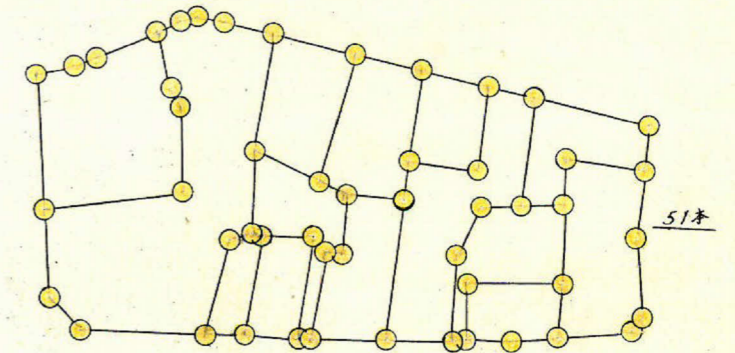
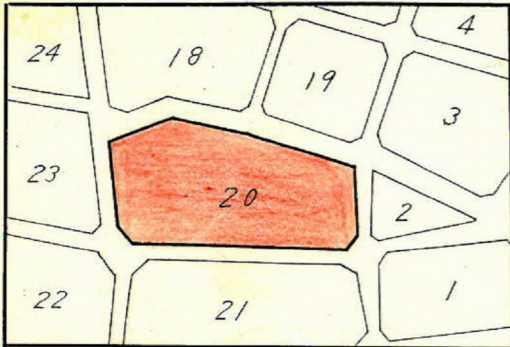


課長	係長	測量士	係

(分 筆 前)
 確定面積平面図 $S = \frac{1}{600}$

ブロック番号 中 郡 20 号

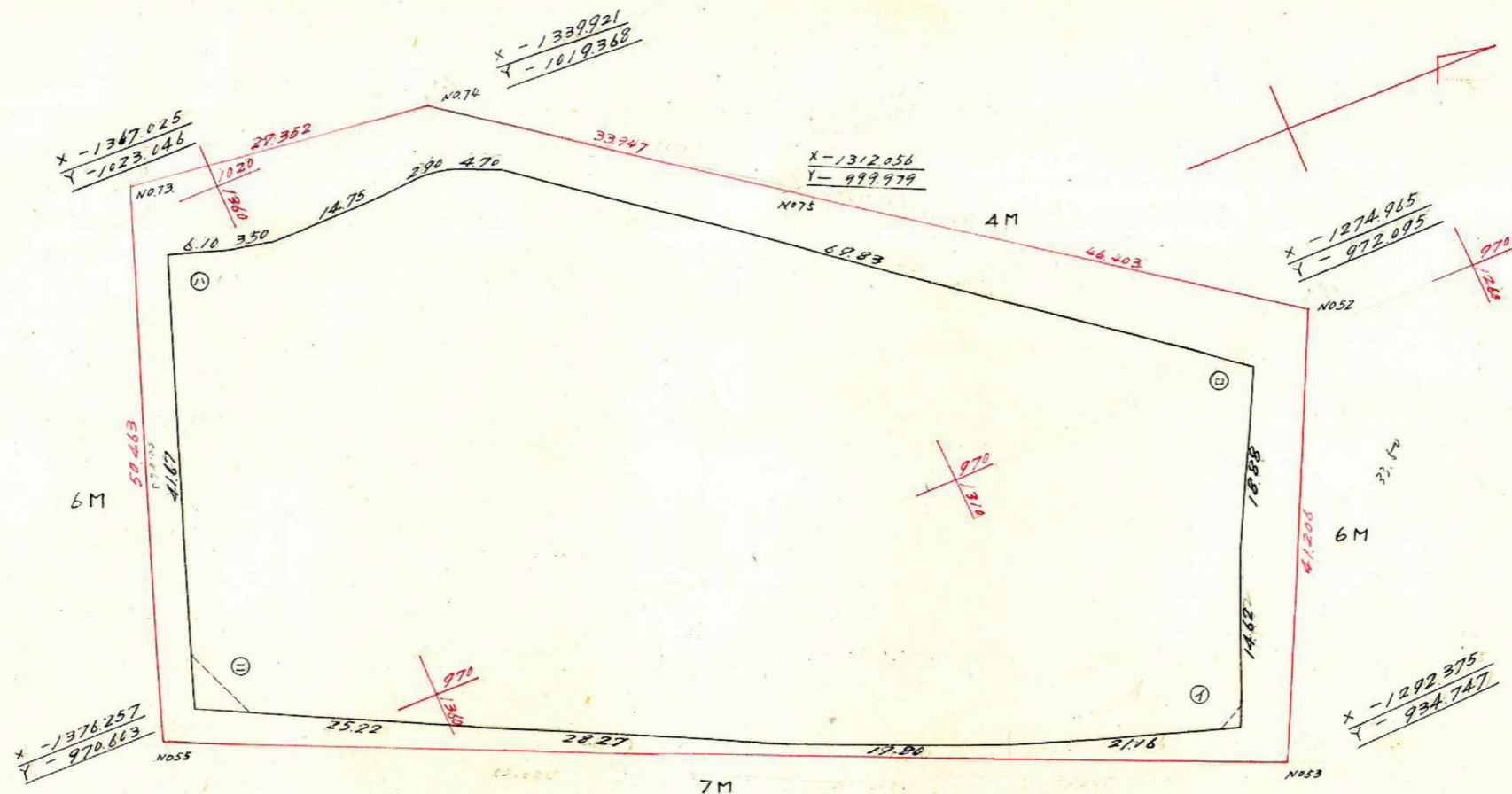
新地名 町 丁目
 年 月 日



= 11.63 m²

= 2.03 m²

この図面等は、土地区画整理事業に関する参考資料として提供しています。
 ○図面等は換地処分時のものであり、現在の状況とは異なる場合があります。
 ○図面等によって、境界等が確定されるものではありません。



測点	1	2	3	4	5	6	1 X 6	3 X 4
1	-1294.429	+ 5.450	-	- 938.936	- 13.629	-		
1	-1288.971	+ 0.824	+ 14.282	- 952.565	- 16.647	- 30.276	+ 39024.886	- 13604.533
2	-1280.147	- 20.943	- 12.119	- 969.212	- 15.980	- 32.627	+ 41767.356	+ 11745.880
3	-1301.090	- 34.327	- 55.270	- 985.192	- 26.593	- 42.573	+ 55391.304	+ 54451.562
12	-1335.417	- 4.243	- 38.570	- 1011.785	- 1.869	- 28.462	+ 38008.639	+ 39024.547
11	-1339.660	- 2.605	- 6.848	- 1013.654	- 2.322	- 2.322	+ 3110.690	+ 6941.503
10	-1342.265	- 3.896	- 6.501	- 1014.107	- 0.453	- 0.551	+ 739.588	+ 6592.710
9	-1346.161	- 4.757	- 8.653	- 1014.205	- 0.098	- 0.037	+ 49.808	+ 8775.916
8	-1350.918	- 6.103	- 10.860	- 1014.144	+ 0.061	+ 0.016	- 21.615	+ 11013.604
7	-1357.021	- 3.449	- 9.552	- 1014.189	- 0.045	- 0.529	+ 731.434	+ 9687.533
6	-1360.470	- 6.023	- 9.472	- 1014.683	- 0.494	- 2.235	+ 3040.650	+ 9611.077
11	-1366.493	+ 13.896	- 19.919	- 1016.424	- 1.741	- 37.206	- 50841.739	+ 20246.150
10	-1380.389	+ 47.773	+ 33.877	- 977.477	+ 38.947	+ 63.089	- 87087.362	- 33113.988
2	-1332.616	+ 7.152	+ 54.925	- 953.335	+ 24.142	+ 27.093	- 36104.565	+ 52361.925
3	-1325.464	+ 11.059	+ 18.211	- 950.384	+ 2.951	+ 7.336	- 9723.604	- 17307.443
4	-1314.405	+ 21.131	+ 21.131	- 945.999	+ 4.385	+ 8.033	- 10358.615	- 19989.905
5	-1304.333	+ 9.904	+ 19.976	- 942.351	+ 3.648	+ 7.063	- 9212.504	- 18824.404
	-1294.429	+ 5.450	+ (15.362)	- (938.936)	+ 3.415	- 10.214	+ 13221.298	- 14423.935
					- (13.629)			
							8464.350	8464.350

合計面積 $8464.350 \times \frac{1}{2} = 4232.174 \text{ m}^2 = 1280.23 \text{ 坪}$
 削除面積 13.669 m^2
 削減面積 $4232.174 - 13.669 = 4218.505 \times 0.3025 = 1276.10 \text{ 坪}$

この図面等は、土地区画整理事業に関する参考資料として提供しています。
 ○図面等は換地処分時のものであり、現在の状況とは異なる場合があります。
 ○図面等によって、境界等が確定されるものではありません。