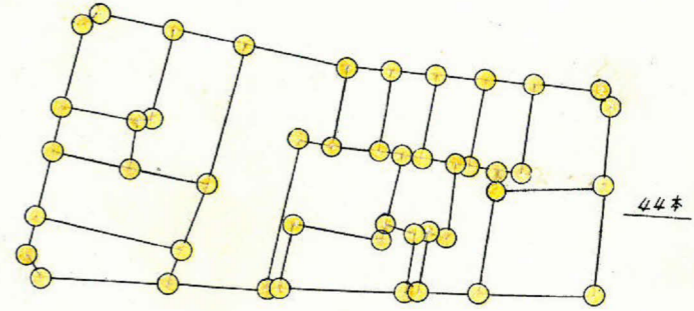
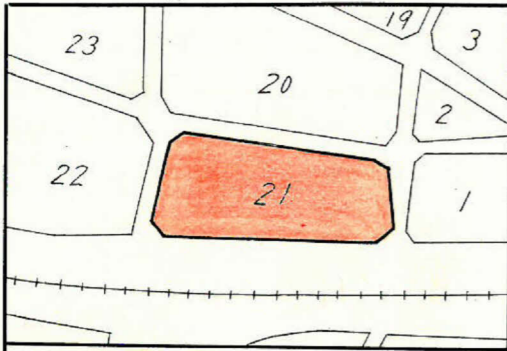


課長	係長	測量士	係

(分筆前)
 確定面積平面図 $S = \frac{1}{600}$

ブロック番号 中 部 21号

新地名 町 丁目
 年 月 日

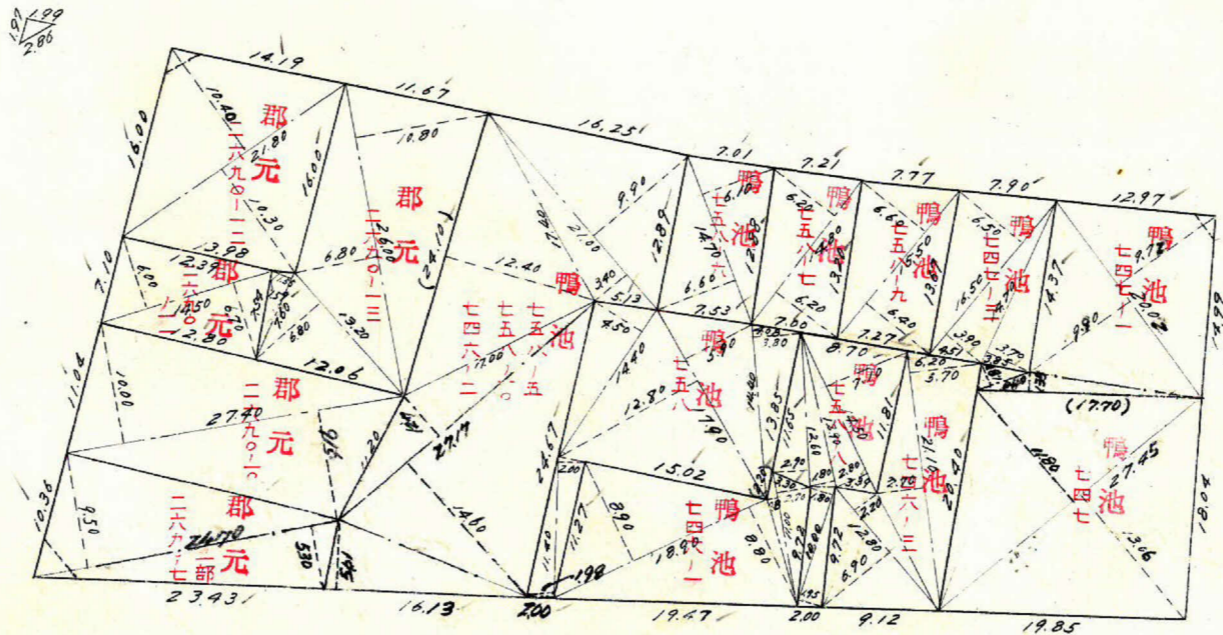


$$S = 3.41$$

$$A = \frac{1}{3.41} \times 0.35 \times 1.42 \times 1.44$$

$$= \frac{13.8350}{3.41}$$

$$= 1.95 \text{ m}^2$$



$$S = 3.02$$

$$A = \frac{1}{3.02} \times 0.37 \times 1.19 \times 1.32$$

$$= \frac{12.5676}{3.02}$$

$$= 1.60 \text{ m}^2$$

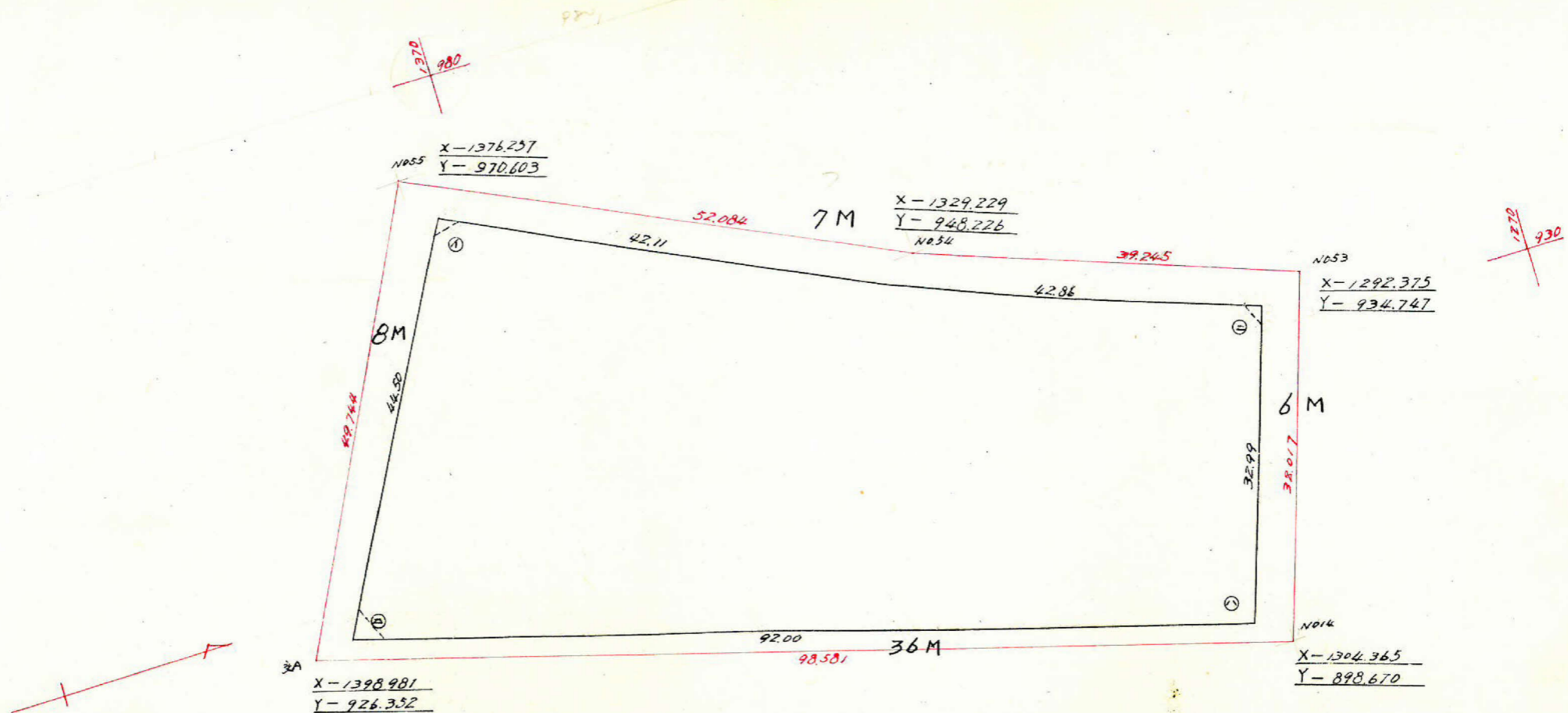
$$S = 5.095$$

$$A = \frac{1}{5.095} \times 1.135 \times 1.965 \times 1.995$$

$$= \frac{22.6697}{5.095}$$

$$= 4.76 \text{ m}^2$$

この図面等は、土地区画整理事業に関する参考資料として提供しています。
 ○図面等は換地処分時のものであり、現在の状況とは異なる場合があります。
 ○図面等によって、境界等が確定されるものではありません。



点	1	2	3	4	5	6	1 x 6	2 x 4
1	-1373.823	-20.982		-966.128	+39.221			
□	-1394.805	+88.332	+67.350	-926.907	+25.668	+64.889	-90507.502	-62427.186
ハ	-1306.473	+10.382	+98.714	-901.239	-31.238	-5.570	+7277.055	-88964.907
ニ	-1296.091	-19.600	-9.218	-932.477	-7.035	-38.273	+49605.290	+8595.573
1	-1315.691	-13.944	-33.544	-939.512	-5.479	-12.514	+16464.557	+31514.990
2	-1329.635	-6.388	-20.332	-944.991	-2.763	-8.242	+10958.852	+19213.557
3	-1336.023	37.800	-44.188	-947.754	-18.374	-21.137	+28239.518	+41879.354
	(-1373.823)	(-20.982)	-58.782	(-966.128)	(+39.221)	+20.847	+28640.088	+56790.936
							6602.318	6602.317

合計面積 $6602.318 \times \frac{1}{2} = 3301.159 \times 0.3025 = 998.60^{**}$
 扣除面積 8.321
 到達面積 $3301.159 - 8.321 = 3292.838 \times 0.3025 = 996.08^{**}$

この図面等は、土地区画整理事業に関する参考資料として提供しています。
 ○図面等は換地処分時のものであり、現在の状況とは異なる場合があります。
 ○図面等によって、境界等が確定されるものではありません。