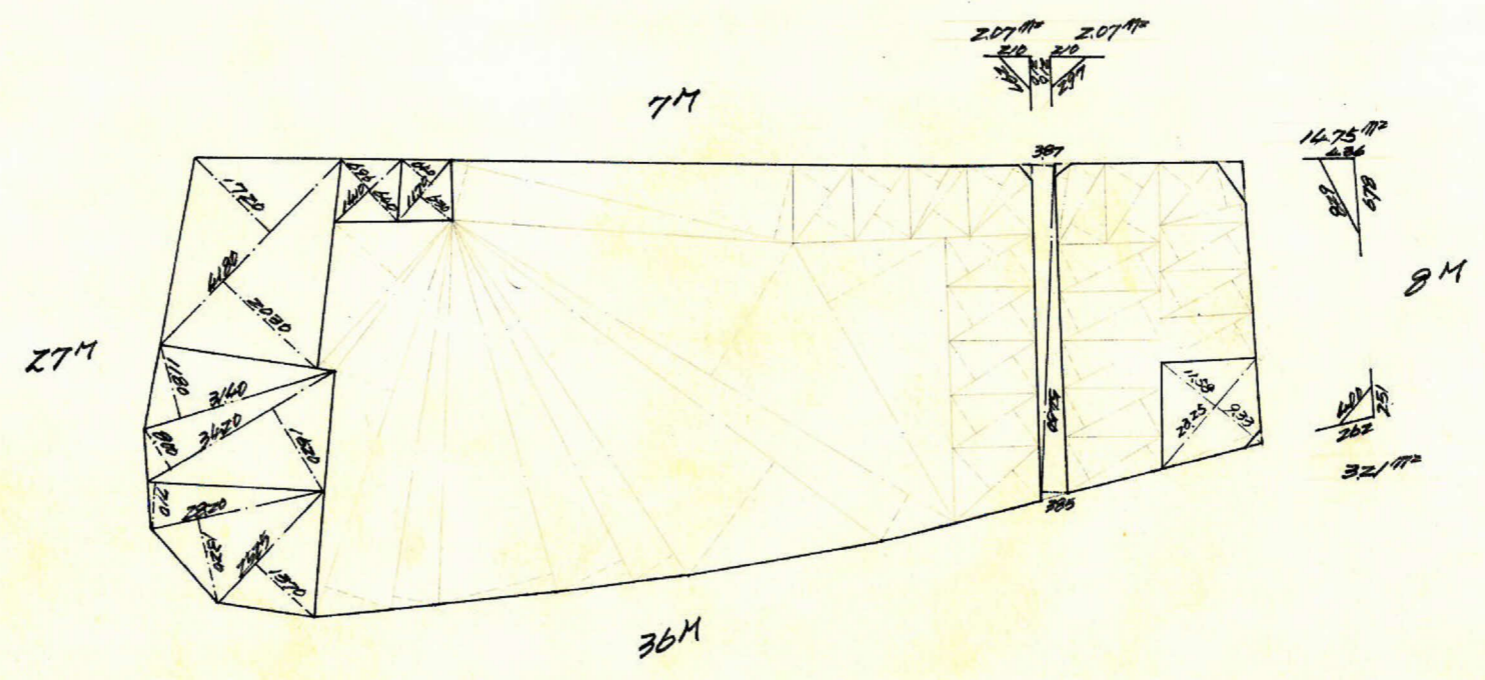
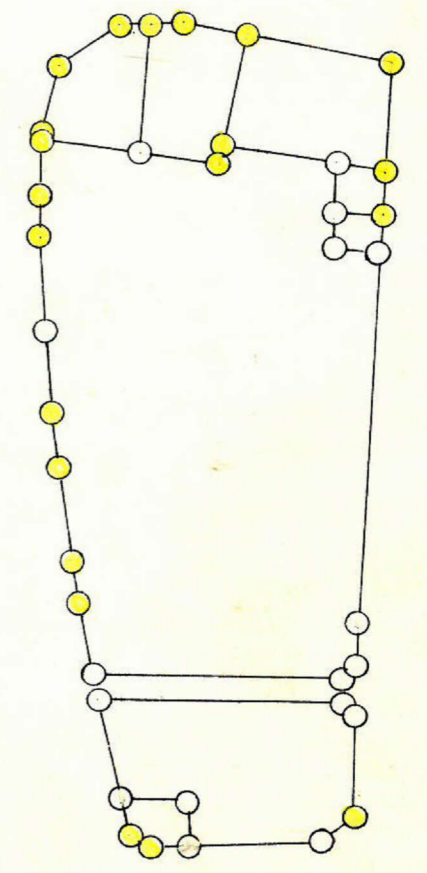
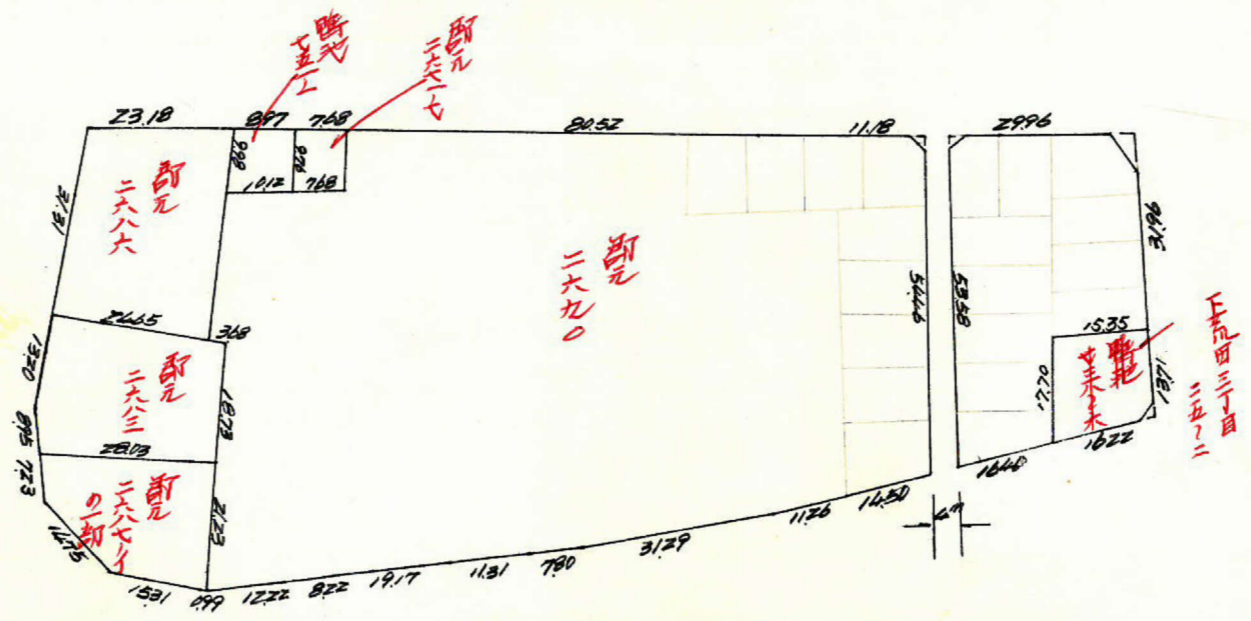
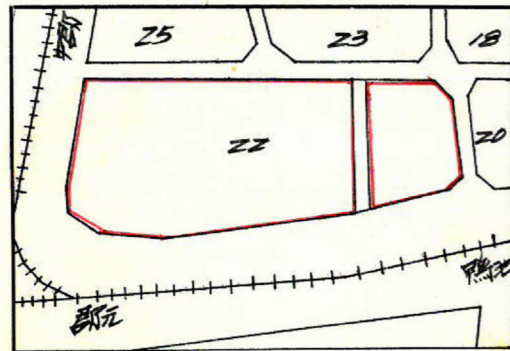


課長	係長	測量士	係

(分筆前)
 確定面積平面図 $S = \frac{1}{1200}$

ブロック番号 中野 ZZ号

新地名
 町 丁目
 年 月 日



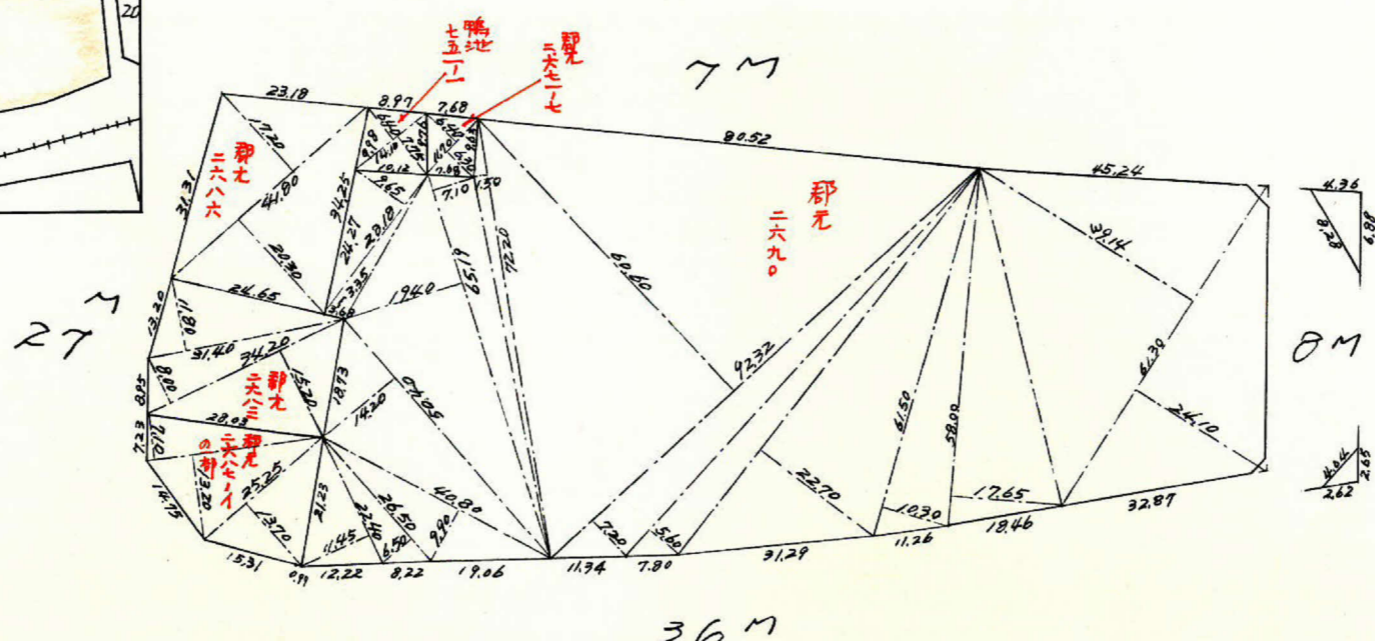
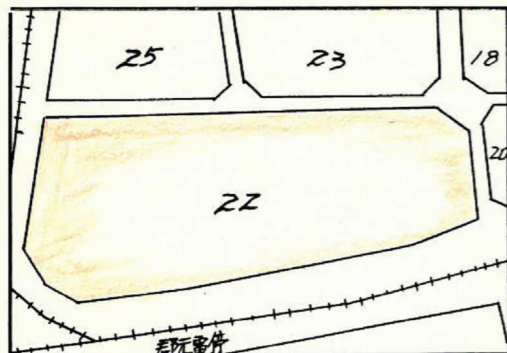
この図面等は、土地区画整理事業に関する参考資料として提供しています。
 ○図面等は換地処分時のものであり、現在の状況とは異なる場合があります。
 ○図面等によって、境界等が確定されるものではありません。

課	長	係	長	測量士	係

確定面積平面図 $S = \frac{1}{1,200}$

ブロック番号 中郡 22号

新地名 町 丁目
年 月 日

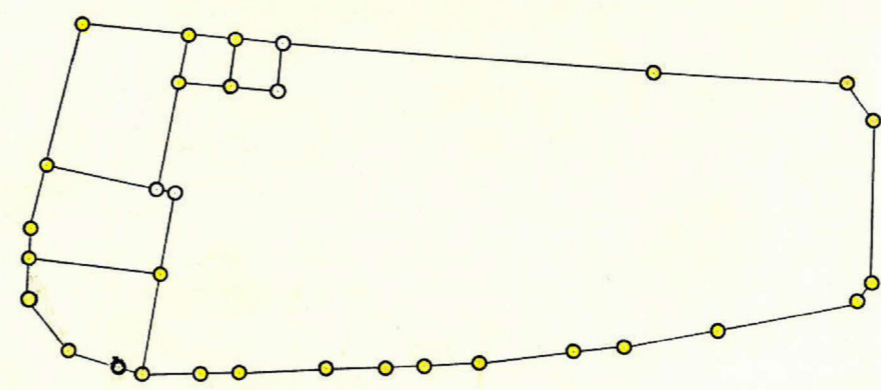


$A = 14.988 \text{ m}^2$

8M

$A = 3.418 \text{ m}^2$

ロット 6
杭 31



この図面等は、土地区画整理事業に関する参考資料として提供しています。
 ○図面等は換地処分時のものであり、現在の状況とは異なる場合があります。
 ○図面等によって、境界等が確定されるものではありません。

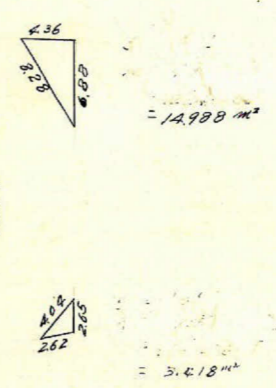
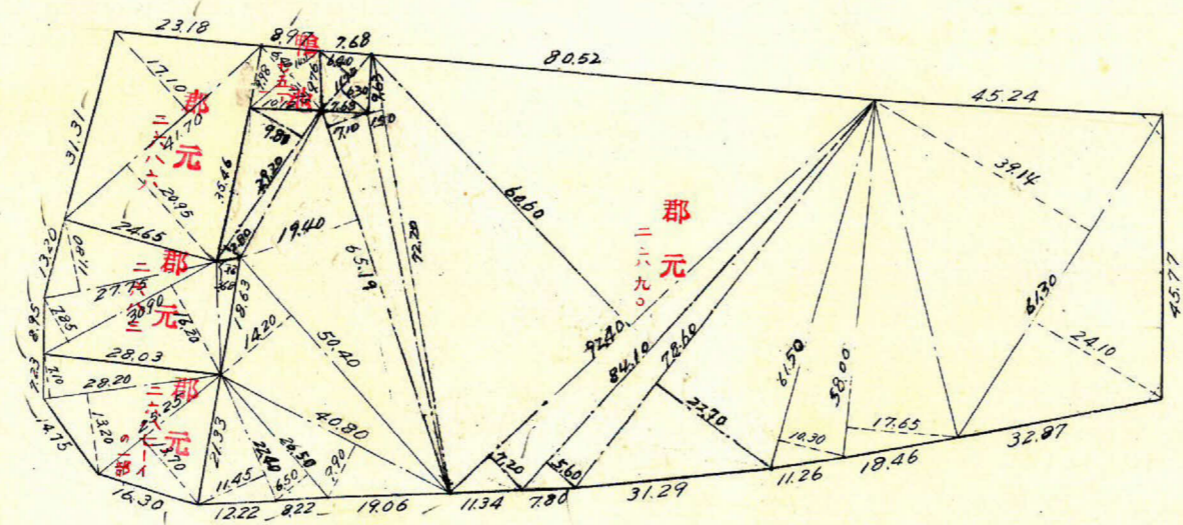
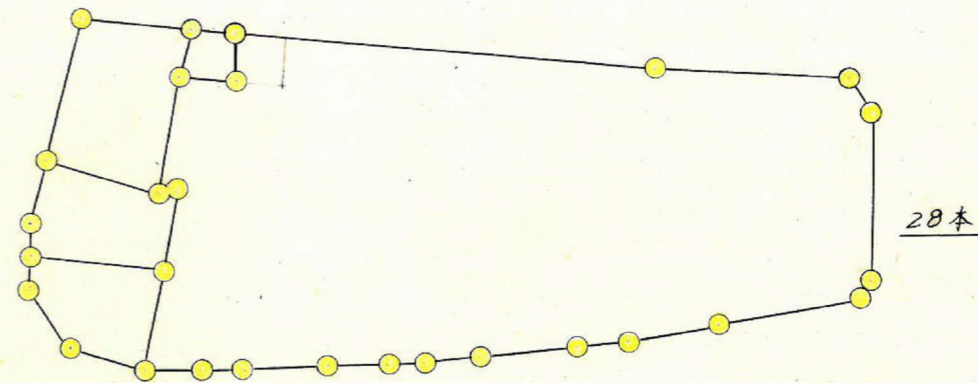
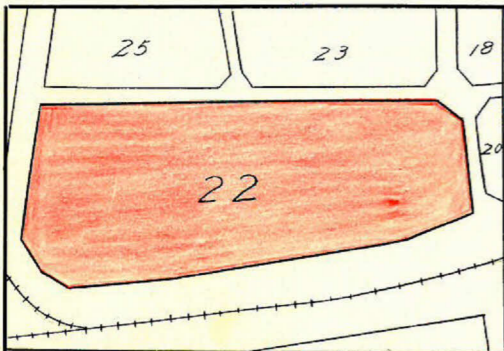
課長	係長	測量士	係

確定面積平面図 $S = \frac{1}{1200}$

ブロック番号 中 郡

22 号

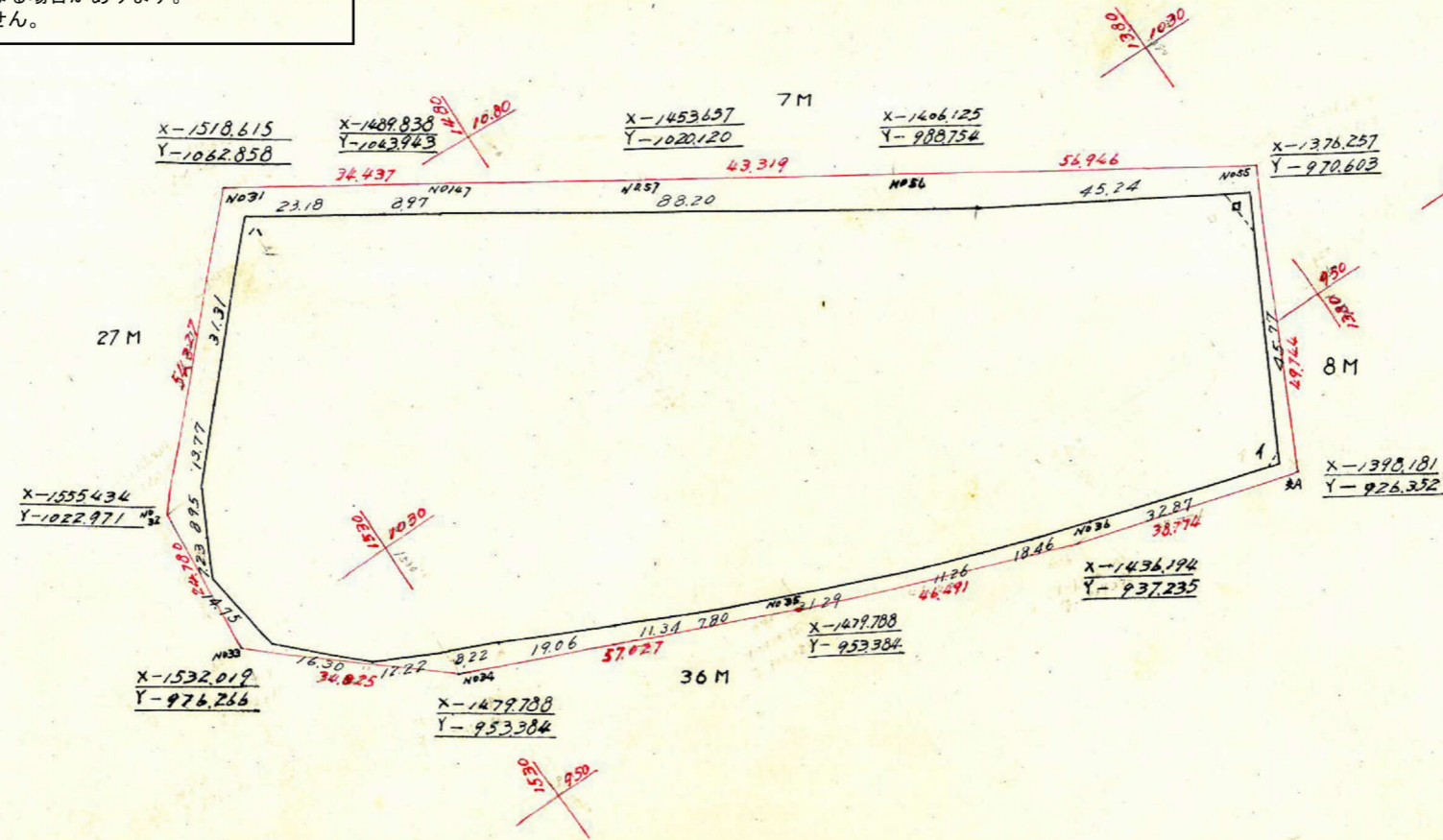
新地名 町 丁目
年 月 日



11.72) 22.91
9.50

この図面等は、土地区画整理事業に関する参考資料として提供しています。
 ○図面等は換地処分時のものであり、現在の状況とは異なる場合があります。
 ○図面等によって、境界等が確定されるものではありません。

この図面等は、土地区画整理事業に関する参考資料として提供しています。
 ○図面等は換地処分時のものであり、現在の状況とは異なる場合があります。
 ○図面等によって、境界等が確定されるものではありません。



点	1	2	3	4	5	6	1 x 6	3 x 4
1	- 1402.212	+ 21.835	- 168.16	- 928.996	- 40.238	- 63.658	+ 87872.039	+ 16298.639
2	- 1380.377	- 38.651	- 138.946	- 969.234	- 23.420	- 90.004	+ 12771.8196	+ 137925.303
3	- 1419.028	- 100.295	- 130.664	- 1059.238	- 66.584	- 34.047	+ 51728.390	+ 138.404.274
4	- 1519.323	- 30.369	- 37.595	- 1026.701	+ 32.537	- 47.004	- 72841.723	+ 38598.024
5	- 1549.692	- 7.226	- 5.275	- 1012.234	+ 14.467	- 29.068	- 45256.492	+ 5339.534
6	- 1554.918	+ 1.951	+ 12.702	- 997.633	+ 14.601	- 25.525	- 39690.553	- 12.671.934
7	- 1554.967	+ 10.751	+ 22.407	- 986.709	+ 10.924	- 17.081	- 26376.753	- 22.109.188
8	- 1544.216	+ 11.656	+ 19.051	- 980.552	+ 6.157	- 9.980	- 15294.949	- 18.680.496
9	- 1532.560	+ 7.395	+ 24.562	- 976.729	+ 3.823	- 12.125	- 18492.626	- 23.990.418
10	- 1525.165	+ 17.167	+ 27.454	- 968.427	+ 8.302	- 13.049	- 19677.866	- 26587.195
11	- 1507.998	+ 10.287	+ 17.432	- 963.680	+ 4.747	- 7.919	- 11860.373	- 16798.870
12	- 1497.711	+ 7.145	+ 36.118	- 960.508	+ 3.172	- 15.026	- 22397.245	- 34.691.628
13	- 1490.566	+ 28.973	+ 39.569	- 948.654	+ 11.854	- 15.661	- 22890.008	- 37.537.290
14	- 1461.593	+ 10.596	+ 52.203	- 944.847	+ 3.807	- 17.507	- 25402.604	- 49.323.848
1	- 1450.997	+ 41.607	+ 48.785	- 931.147	+ 13.700	- 15.851	- 22340.241	- 45.426.006
2	- 1409.390	+ 7.178	+ 29.013	- (928.996)	+ 2.151	- 38.087	+ 53.406.048	- 26.952.961
	- (1402.212)	+ (21.835)			- (40.238)		21.796.743	21.796.743

合計面積 $21796.740 \times \frac{1}{2} = 10898.37 \text{ m}^2 \times 0.3025 = 3296.76 \text{ 坪}$
 切除面積 18.405 m^2
 実面積 $10898.37 - 18.406 = 10879.964 \times 0.3025 = 3291.19 \text{ 坪}$