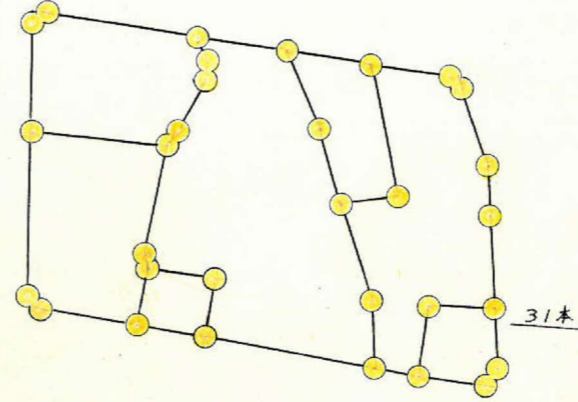
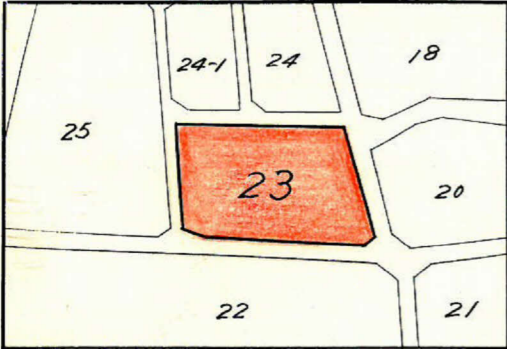


課長	係長	測量士	係

(分筆前)  
確定面積平面図  $S = \frac{1}{600}$

ブロック番号 中 部 23 号

新地名 町 丁目  
年 月 日



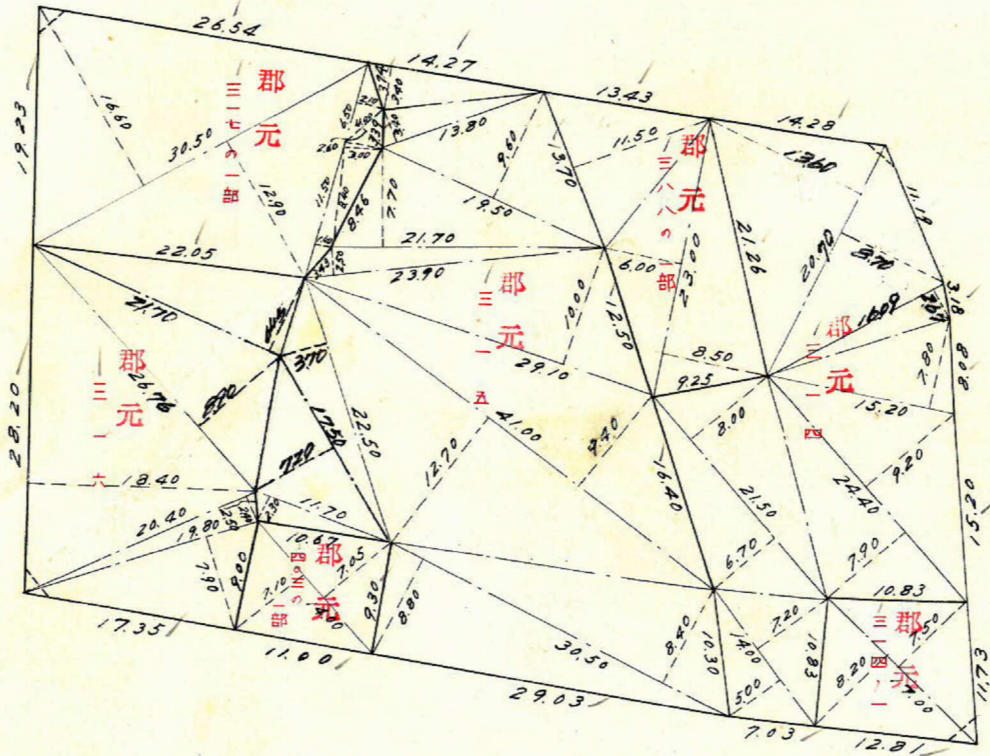
$$S = \frac{a+b+c}{2} = 3.405$$

$$A = \sqrt{s(s-a)(s-b)(s-c)}$$

$$= \sqrt{3.405 \times 0.705 \times 1.345 \times 1.355}$$

$$= 14.3749$$

$$= 2.09 \text{ m}^2$$



$$S = 2.885$$

$$A = \sqrt{2.885 \times 0.225 \times 1.295 \times 1.365}$$

$$= 11.1474$$

$$= 1.07 \text{ m}^2$$



$$S = 3.465$$

$$A = \sqrt{3.465 \times 0.475 \times 1.495 \times 1.495}$$

$$= 13.6786$$

$$= 1.91 \text{ m}^2$$



$$S = 3.86$$

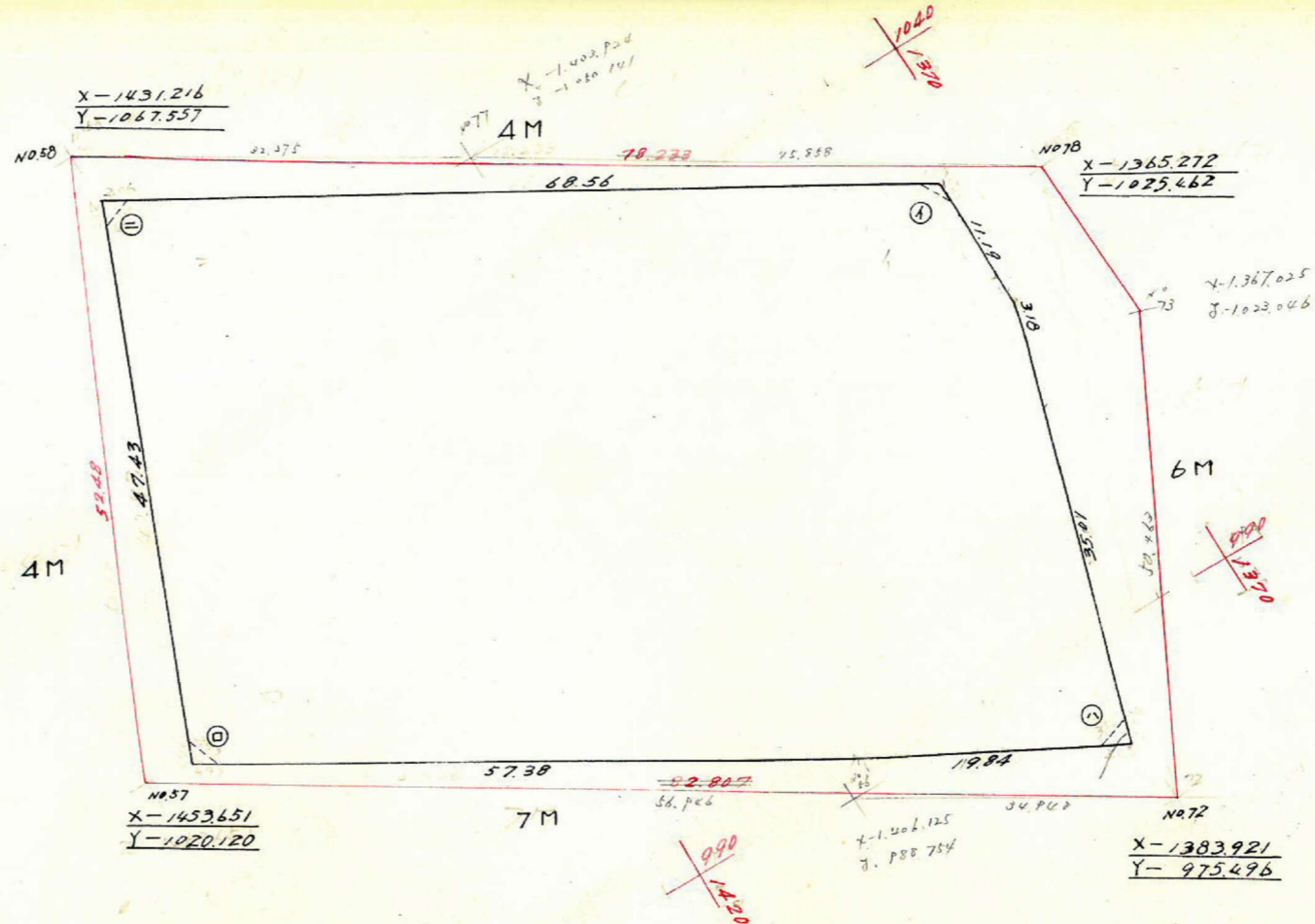
$$A = \sqrt{3.86 \times 0.84 \times 1.42 \times 1.60}$$

$$= 17.3667$$

$$= 2.71 \text{ m}^2$$

この図面等は、土地区画整理事業に関する参考資料として提供しています。  
 ○図面等は換地処分時のものであり、現在の状況とは異なる場合があります。  
 ○図面等によって、境界等が確定されるものではありません。





測点	1	2	3	4	5	6	1 x 6	3 x 4
1	-1372.772			-1027.911	+11.147			
5	-1373.774	-1.002	-1.584	-1016.764	+3.105	+14.252	-19579.027	+1610.554
4	-1374.356	-0.582	-2.668	-1013.659	+7.802	+10.907	-14990.100	+2704.442
3	-1376.442	-2.086	-10.910	-1005.857	+25.348	+33.150	-45629.052	+10973.900
11	-1385.266	-8.824	-19.955	-980.509	+6.357	+18.991	-26307.587	+19566.057
2	-1396.397	-11.131	-17.401	-986.866	-3.616	-9.973	+13926.267	+17172.455
1	-1402.667	-6.270	-54.051	-990.482	-31.421	-35.037	+49145.244	+53536.543
□	-1450.448	-47.781	-27.793	-1021.903	-42.979	-74.400	+107913.331	+28401.750
□	-1430.460	-19.988	+77.676	-1064.882	+36.971	-6.008	+8594.204	-82715.774
□		+57.688	+56.686	-(1027.911)		+48.118	-66055.043	-58269.163
		-(1.002)			+(11.147)			
							7018.237	7018.236

合計面積 7,018.236 x 1/2 = 3,509.118 m<sup>2</sup> = 1061.51 坪  
 切除 7.795 m<sup>2</sup>  
 割込 3,509.118 - 7.795 = 3,501.323 m<sup>2</sup> = 1,059.15 坪

この図面等は、土地区画整理事業に関する参考資料として提供しています。  
 ○図面等は換地処分時のものであり、現在の状況とは異なる場合があります。  
 ○図面等によって、境界等が確定されるものではありません。