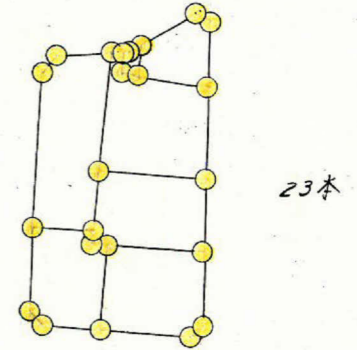
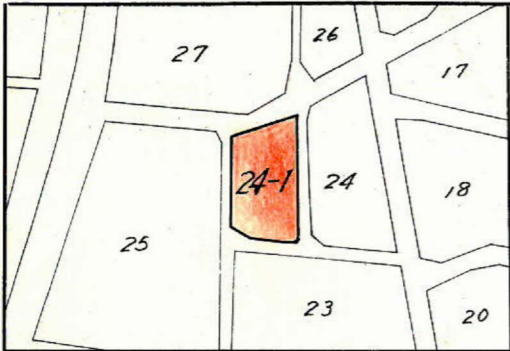


課長	係長	測量士	係

(分 筆 前)
 確定面積平面図 $S = \frac{1}{600}$

ブロック番号 中 郡 24-1 号

新地名 町 丁目
 年 月 日



$$S = 3.68$$

$$A = \sqrt{3.68 \times 0.56 \times 1.50 \times 1.62}$$

$$= \sqrt{5.0077}$$

$$= 2.23 \text{ m}^2$$

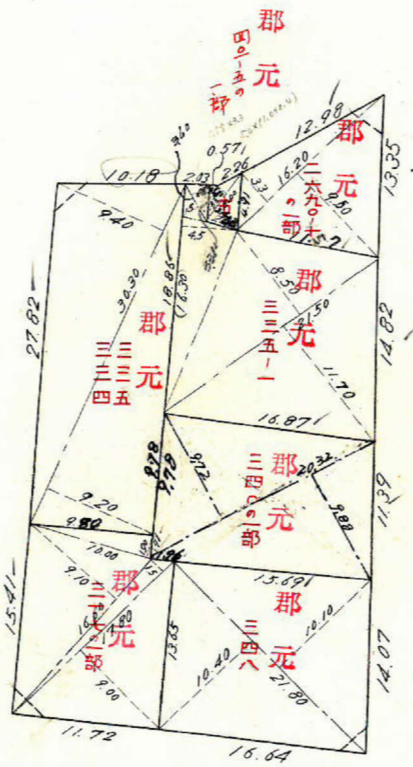
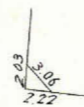


$$S = 3.655$$

$$A = \sqrt{3.655 \times 0.595 \times 1.435 \times 1.625}$$

$$= \sqrt{5.0712}$$

$$= 2.25 \text{ m}^2$$



$$S = 4.50$$

$$A = \sqrt{4.5 \times 1.5 \times 1.40 \times 1.52}$$

$$= \sqrt{15.1848}$$

$$= 3.89 \text{ m}^2$$

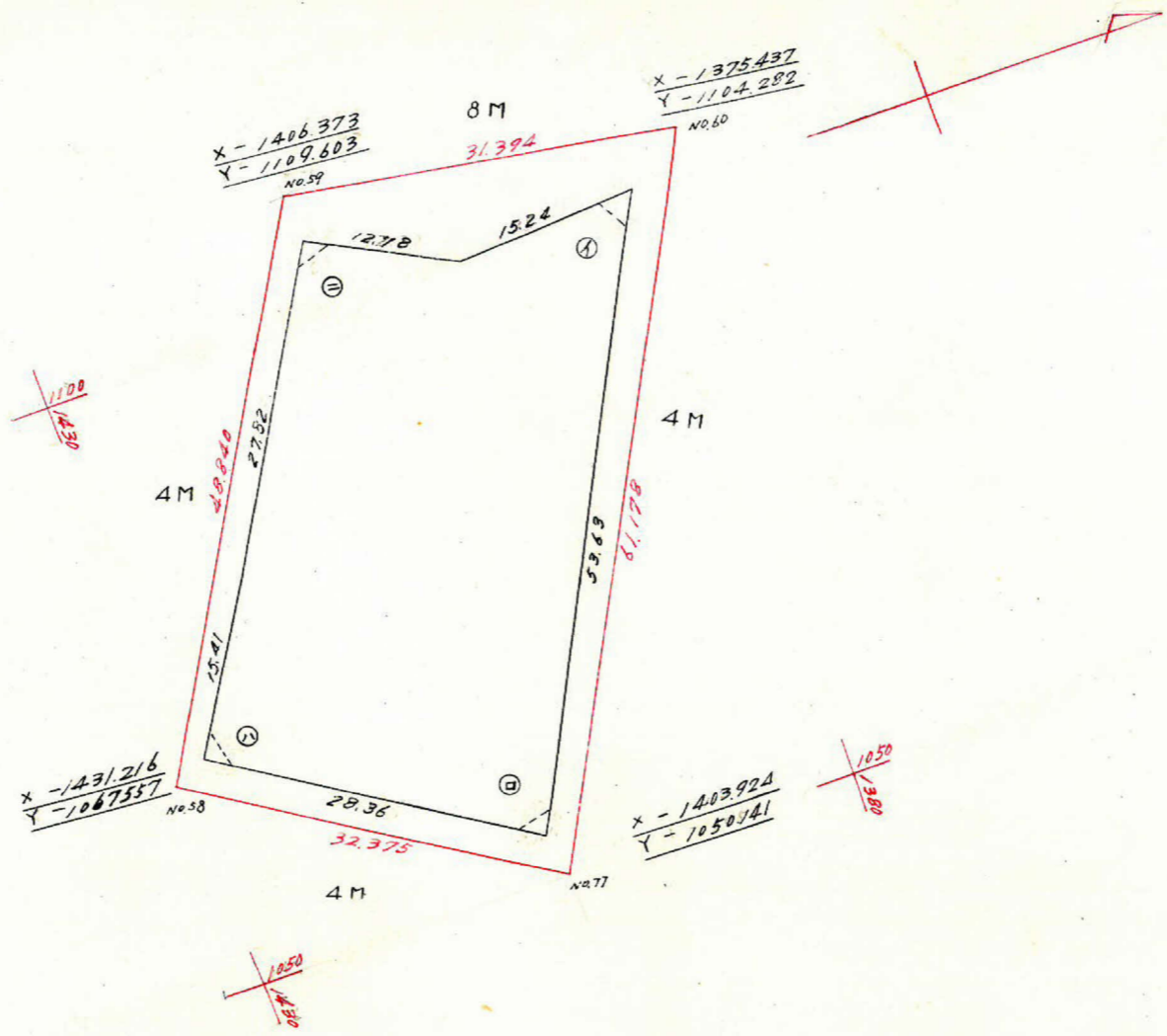
$$S = 3.565$$

$$A = \sqrt{3.565 \times 0.665 \times 1.445 \times 1.455}$$

$$= \sqrt{4.9844}$$

$$= 2.23 \text{ m}^2$$

この図面等は、土地区画整理事業に関する参考資料として提供しています。
 ○図面等は換地処分時のものであり、現在の状況とは異なる場合があります。
 ○図面等によって、境界等が確定されるものではありません。



測点	1	2	3	4	5	6	1 x 6	3 x 4
↑	-1379.965	-24.801		-1100.469	+47.490			
▽	-1404.766	-23.804	-48.605	-1052.979	-15.431	+32.059	-45035.393	+51180.044
∩	-1428.570	+22.051	-1.753	-1068.410	-37.126	-52.557	+75081.353	+1872.923
≡	-1406.519	+11.359	+33.410	-1105.536	+5.775	-31.351	+44095.777	-36935.958
∟	-1395.160	+15.195	+26.554	-1099.761	-0.708	+5.067	-7069.276	-29203.054
	-(1379.965)	-(24.801)	-9.606	-(1100.469)	+(47.490)	+46.782	-64557.523	+10571.105
							2514.938	2514.940

合計面積 $2514.938 \times \frac{1}{2} = 1257.469 \text{ m}^2 \times 0.3025 = 380.38 \text{ 坪}$
 切除面積 10.620 m^2
 割込面積 $1257.469 - 10.620 = 1246.849 \text{ m}^2 \times 0.3025 = 377.17 \text{ 坪}$

この図面等は、土地区画整理事業に関する参考資料として提供しています。
 ○図面等は換地処分時のものであり、現在の状況とは異なる場合があります。
 ○図面等によって、境界等が確定されるものではありません。