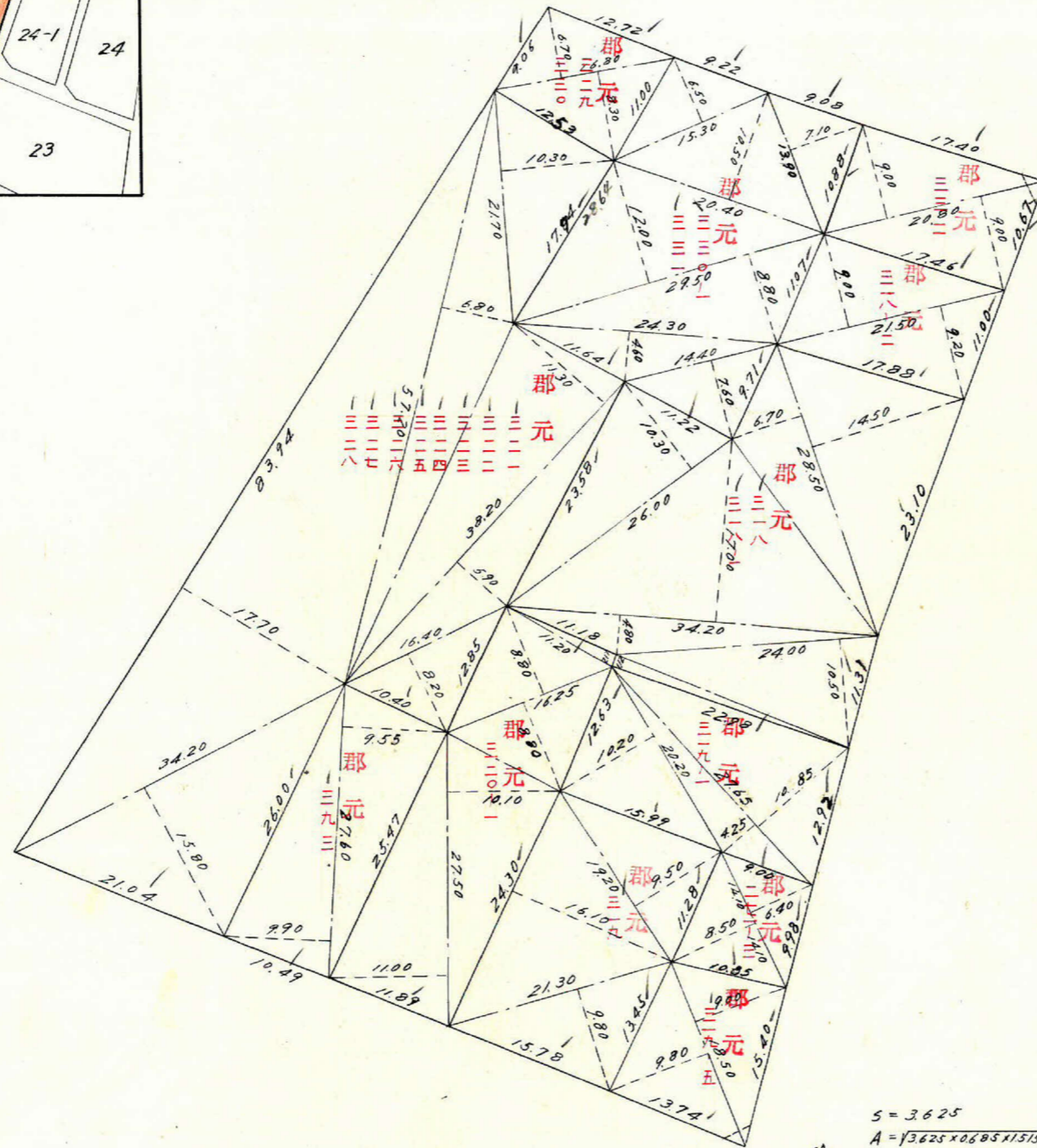
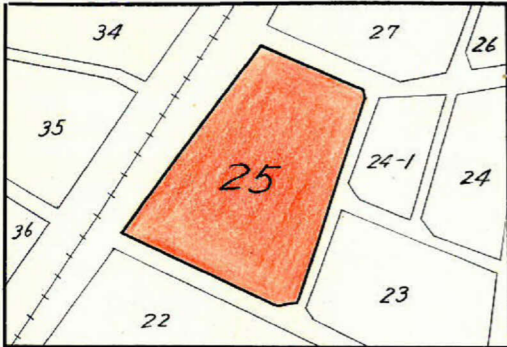


課長	係長	測量士	係

(分筆前)
 確定面積平面図 $S = \frac{1}{600}$

ブロック番号 中 郡 25 号

新地名 町 丁目
 年 月 日



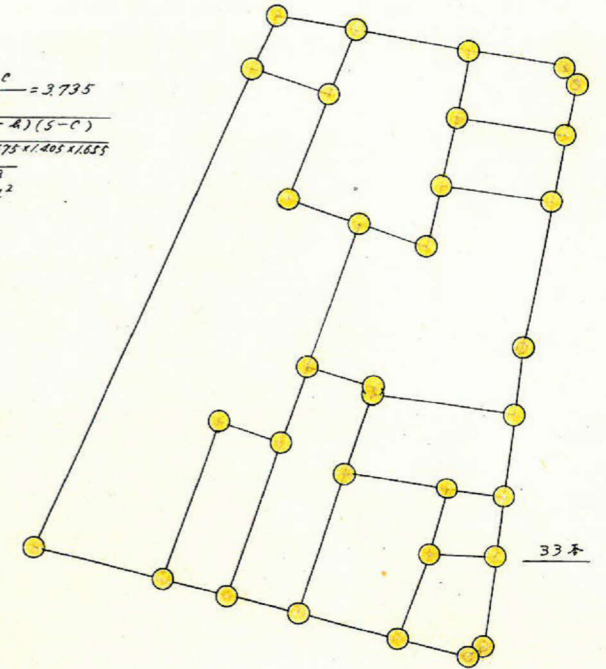
$$S = \frac{a+b+c}{2} = 3735$$

$$A = \sqrt{s(s-a)(s-b)(s-c)}$$

$$= \sqrt{3735 \times 0.675 \times 1.405 \times 1.655}$$

$$= \sqrt{5.8623}$$

$$= 2.42 \text{ m}^2$$



$$S = 3625$$

$$A = \sqrt{3625 \times 0.685 \times 1.515 \times 1.925}$$

$$= \sqrt{5.3608}$$

$$= 2.31 \text{ m}^2$$

この図面等は、土地区画整理事業に関する参考資料として提供しています。
 ○図面等は換地処分時のものであり、現在の状況とは異なる場合があります。
 ○図面等によって、境界等が確定されるものではありません。

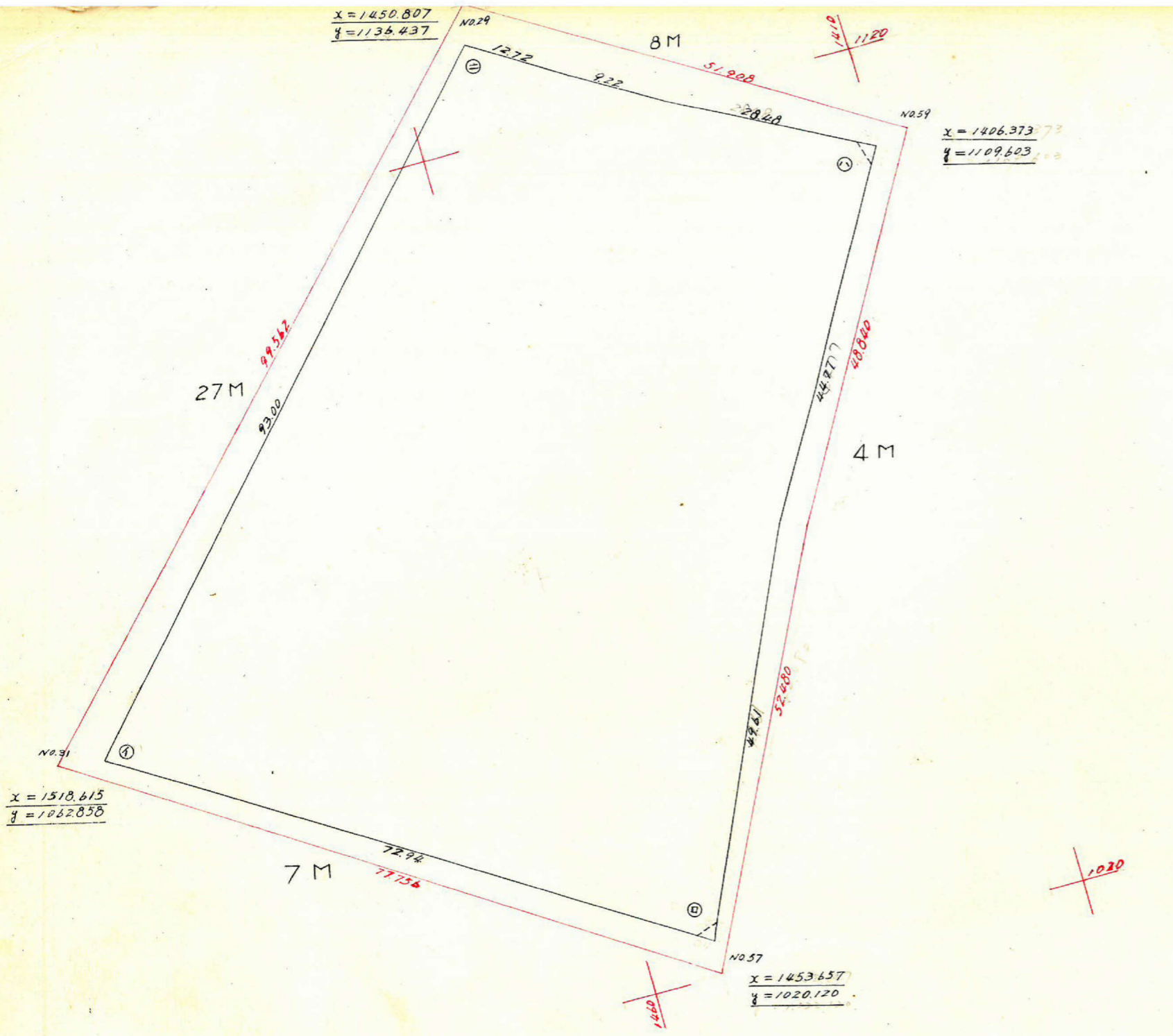
$x = 1450.807$
 $y = 1136.437$

$x = 1406.373$
 $y = 1109.603$

$x = 1510.615$
 $y = 1062.858$

$x = 1453.657$
 $y = 1020.120$

この図面等は、土地区画整理事業に関する参考資料として提供しています。
○図面等は換地処分時のものであり、現在の状況とは異なる場合があります。
○図面等によって、境界等が確定されるものではありません。



点	1	2	3	4	5	6	1 x 6	3 x 4
1	- 1410.106	- 23.082	- 43.731	- 1107.788	+ 38.788	+ 83.423	- 119560.842	+ 46735.363
1	- 1433.188	- 20.649	- 81.504	- 1068.701	+ 44.635	+ 4.505	- 6549.536	+ 83445.475
0	- 1453.837	- 60.853	- 3.064	- 1064.196	- 40.130	- 102.737	+ 155614.912	+ 3260.696
1	- 1514.692	+ 57.791	+ 63.117	- 1126.803	- 62.607	+ 68.275	+ 99469.916	- 71120.425
3	- 1456.901	+ 5.326	+ 23.616	- 1132.471	+ 5.668	+ 6.448	- 9359.756	- 26744.435
2	- 1433.285	+ 18.290	+ 41.469	- 1120.355	+ 12.116	+ 24.982	- 35806.326	- 46460.001
	- 1410.106	+ 23.179	+ 0.097	- 1107.489	+ 12.866	+ 31.654	- 72837.615	- 107.426
		- (23.082)			+ 38.788			
							10970.753	10970.753

合計面積 $10970.753 \times \frac{1}{2} = 5485.376 \text{ m}^2 = 1657.89 \text{ 坪}$
 切除面積 4736 m^2
 別込面積 $5485.376 - 4736 = 5480.64 \text{ m}^2 = 1657.89 \text{ 坪}$