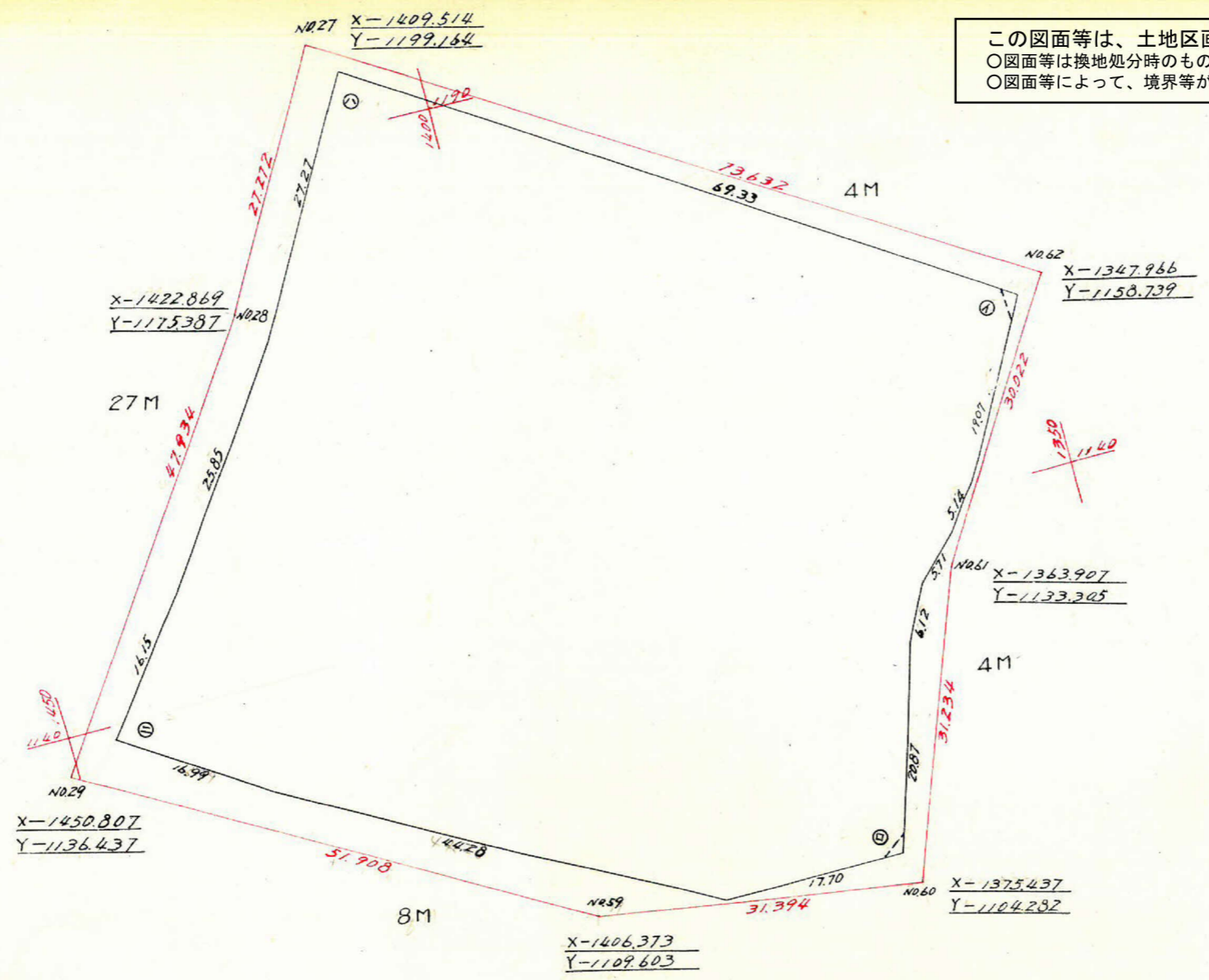


この図面等は、土地区画整理事業に関する参考資料として提供しています。
 ○図面等は換地処分時のものであり、現在の状況とは異なる場合があります。
 ○図面等によって、境界等が確定されるものではありません。



測点	1	2	3	4	5	6	1 x 6
1	-1350.876			-1158.317	+16731		
4	-1360.053	-9.177	-12.532	-1141.586	+4.625	+21.356	-29045.292 + 14306.356
3	-1363.408	-3.355	-7.032	-1136.961	+3.554	+8.179	-11151.314 + 7995.110
2	-1367.085	-3.677	-6.452	-1133.407	+5.497	+9.051	-12373.486 + 7312.742
1	-1369.860	-2.775	-8.761	-1127.910	+19.931	+25.428	-34832.800 + 9881.620
4	-1375.846	-5.986	-23.658	-1107.979	+0.170	+20.101	-27655.880 + 26212.567
7	-1393.518	-17.672	-56.497	-1107.809	+21.368	-21.198	+29539.794 + 62587.885
8	-1432.343	-38.825	-52.993	-1129.177	-9.445	-30.813	+44134.785 + 59838.477
=	-1446.511	-14.168	-4.247	-1138.622	-12.737	-22.182	+32086.507 + 4835.728
5	-1436.590	+9.921	+24.302	-1151.359	-21.328	-34.065	+48937.438 - 27980.326
6	-1422.209	+14.381	+27.841	-1172.687	-23.815	-45.143	+64202.781 - 32648.779
1	-1408.749	+13.460	+71.333	-1196.502	+38.185	+14.370	-20243.723 - 85350.077
	(-1350.876)	+57.873	+48.696	(-1158.317)	+38.185	+54.916	-74184.706 - 56405.405
		(-9.177)		(+16.731)			
							9414.104 9414.102

合計面積 $9414.103 \times \frac{1}{2} = 4707.052 \text{ m}^2 \times 0.3025 = 516.38 \text{ 坪}$
 扣除面積 3581 m^2
 剩込面積 $4707.052 - 3581 \text{ m}^2 = 1126.052 \text{ m}^2 = 1.42280 \text{ 坪}$