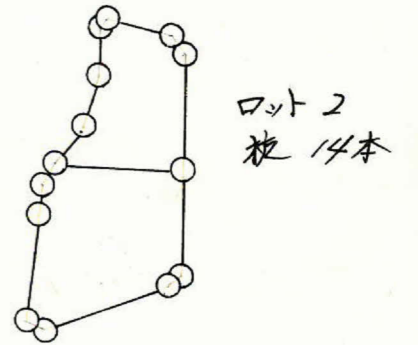
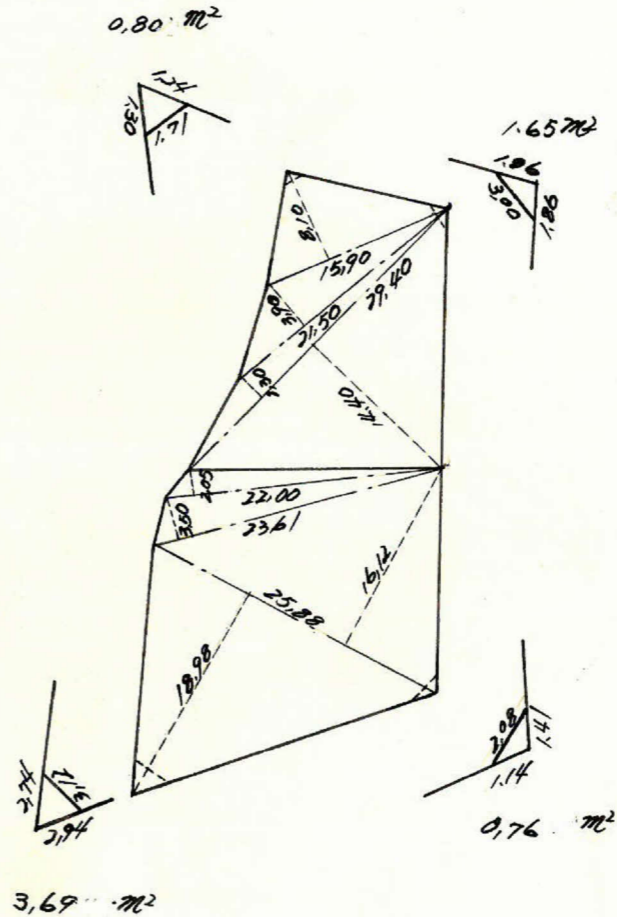
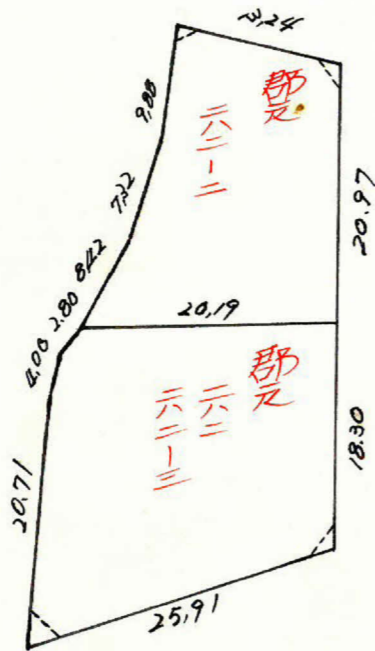
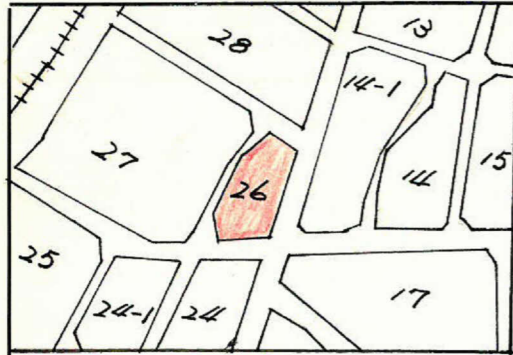


課長	係長	測量士	係

(分筆前)
 確定面積平面図 $S = \frac{1}{600}$

ブロック番号 中郡 26号

新地名 _____ 町 _____ 丁目 _____
 年 _____ 月 _____ 日



この図面等は、土地区画整理事業に関する参考資料として提供しています。
 ○図面等は換地処分時のものであり、現在の状況とは異なる場合があります。
 ○図面等によって、境界等が確定されるものではありません。

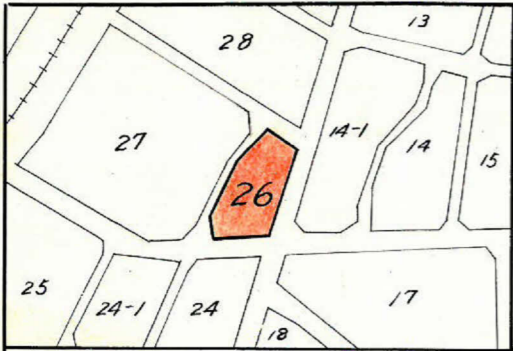
課長	係長	測量士	係

確定面積平面図 $S = \frac{1}{600}$

ブロック番号 中郡

26号

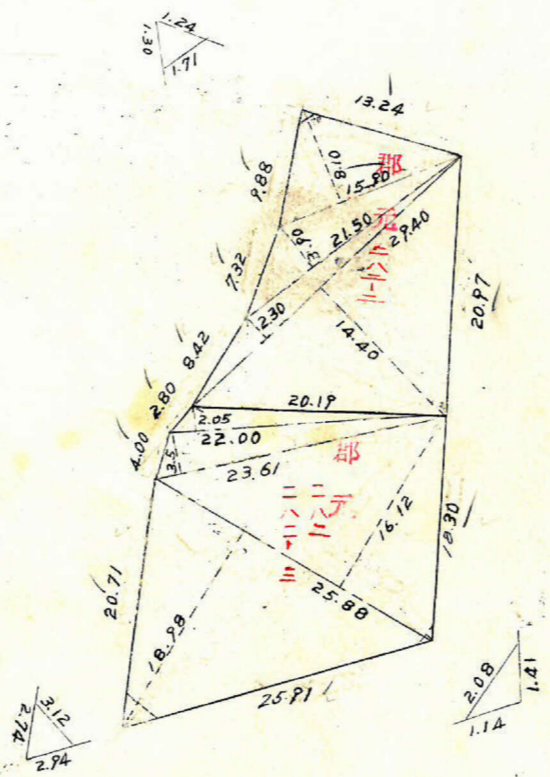
新地名 _____ 町 _____ 丁目 _____
 年 _____ 月 _____ 日



$$S = 2.125$$

$$A = \sqrt{2.125(2.125 - 1.30)(2.125 - 1.24)(2.125 - 1.71)}$$

$$\approx 0.802$$



$$S = 4.4$$

$$A = \sqrt{4.4(4.4 - 2.74)(4.4 - 2.94)(4.4 - 3.12)}$$

$$\approx 3.6944$$

$$S = 2.315$$

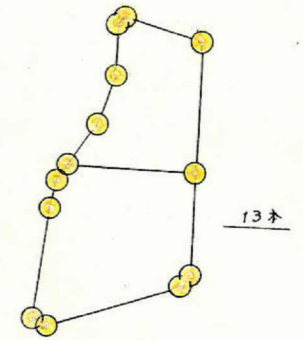
$$A = \sqrt{2.315(2.315 - 1.14)(2.315 - 1.41)(2.315 - 2.08)}$$

$$\approx 0.7605$$

6.9

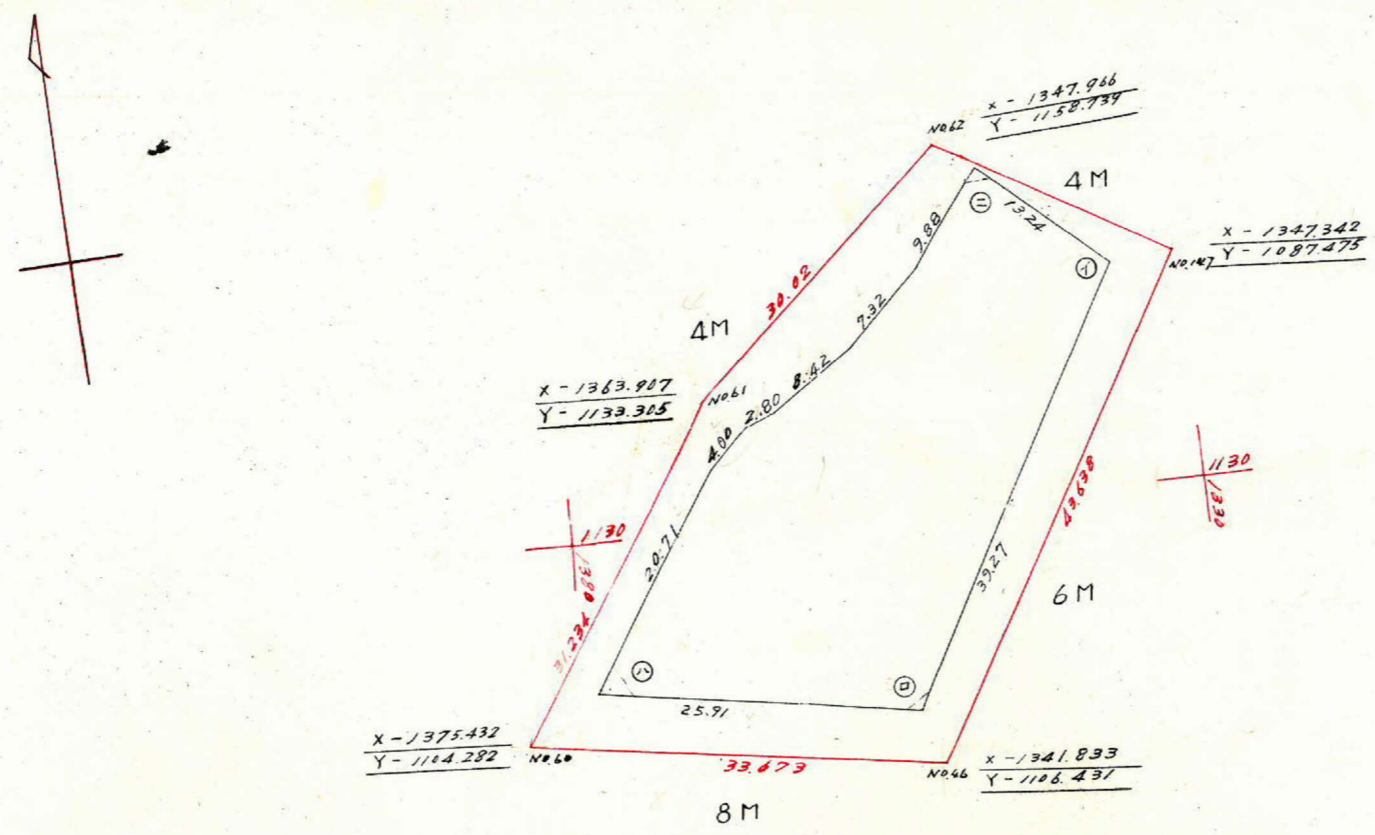
(5,2569)

5.25



この図面等は、土地区画整理事業に関する参考資料として提供しています。
 ○図面等は換地処分時のものであり、現在の状況とは異なる場合があります。
 ○図面等によって、境界等が確定されるものではありません。

この図面等は、土地区画整理事業に関する参考資料として提供しています。
 ○図面等は換地処分時のものであり、現在の状況とは異なる場合があります。
 ○図面等によって、境界等が確定されるものではありません。



測点	1	2	3	4	5	6	1 x 6
1	-1335.510	-5.565		-1147.885	+20.228		
9	-1341.075	-4.770	-10.335	-1127.657	+17.582	+37.810	-50706.046 + 11654.335
7	-1345.845	-25.656	-30.426	-1110.075	-1.796	+9.378	-26079.784 + 33775.142
11	-1371.501	+0.738	-24.918	-1108.279	+2.527	-0.731	+1002.567 + 27616.096
1	-1370.763	+5.960	+6.698	-1110.806	-16.880	-9.407	+12894.768 - 7440.178
2	-1364.803	+2.026	+7.986	-1127.686	-3.525	-20.405	+27848.805 - 9005.700
3	-1362.777	+2.180	+4.206	-1131.211	-1.568	-5.093	+6940.623 - 4757.873
4	-1360.597	+5.522	+7.702	-1132.779	-5.891	-7.459	+10148.693 - 8724.663
5	-1355.075	+4.283	+9.805	-1138.670	-7.011	-12.902	+17483.178 - 11164.659
6	-1350.792	+3.098	+7.381	-1145.681	-7.575	-14.586	+19702.652 - 8456.271
7	-1347.694	-0.163	+2.935	-1153.256	-1.474	-9.049	+12195.283 - 3384.806
=	-1347.857	+1.890	+1.727	-1154.730	+1.265	-0.209	+2817.02 - 1994.219
8	-1345.967	+10.457	+12.347	-1153.465	+5.580	+6.845	-9213.144 - 14241.832
	(-1335.510)	(5.565)	+4.892	(-1147.885)	+25.808	+25.808	-34466.842 - 5615.453
					(+20.228)		
							1.490.905 1.490.901

合計面積 $1742083 \times \frac{1}{2} = 870.042 \text{ m}^2 (0.3025) = 263.30 \text{ 坪}$
 扣除面積 5.592 m^2
 割込面積 $870.042 - 5.592 = (864.45) \text{ m}^2 = 261.50 \text{ 坪}$