

課長	係長	測量士	係

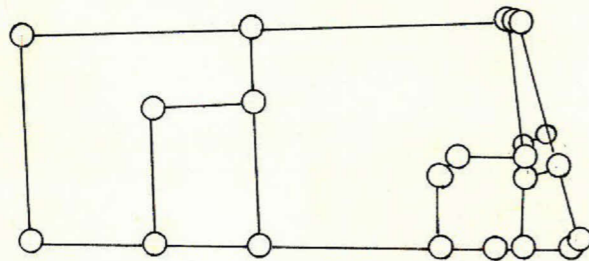
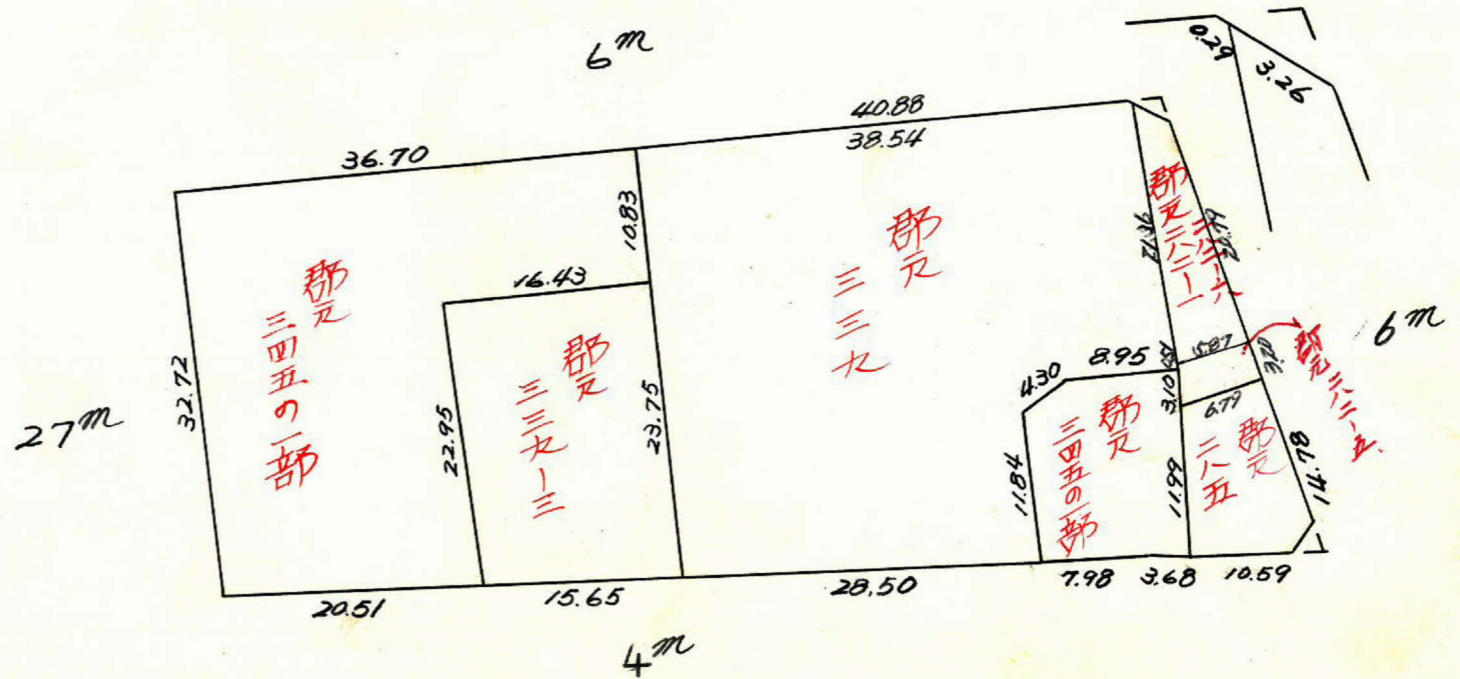
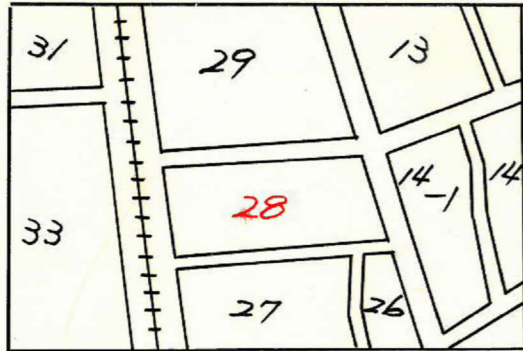
(分 筆 前)

確定面積平面図 $S = \frac{1}{600}$

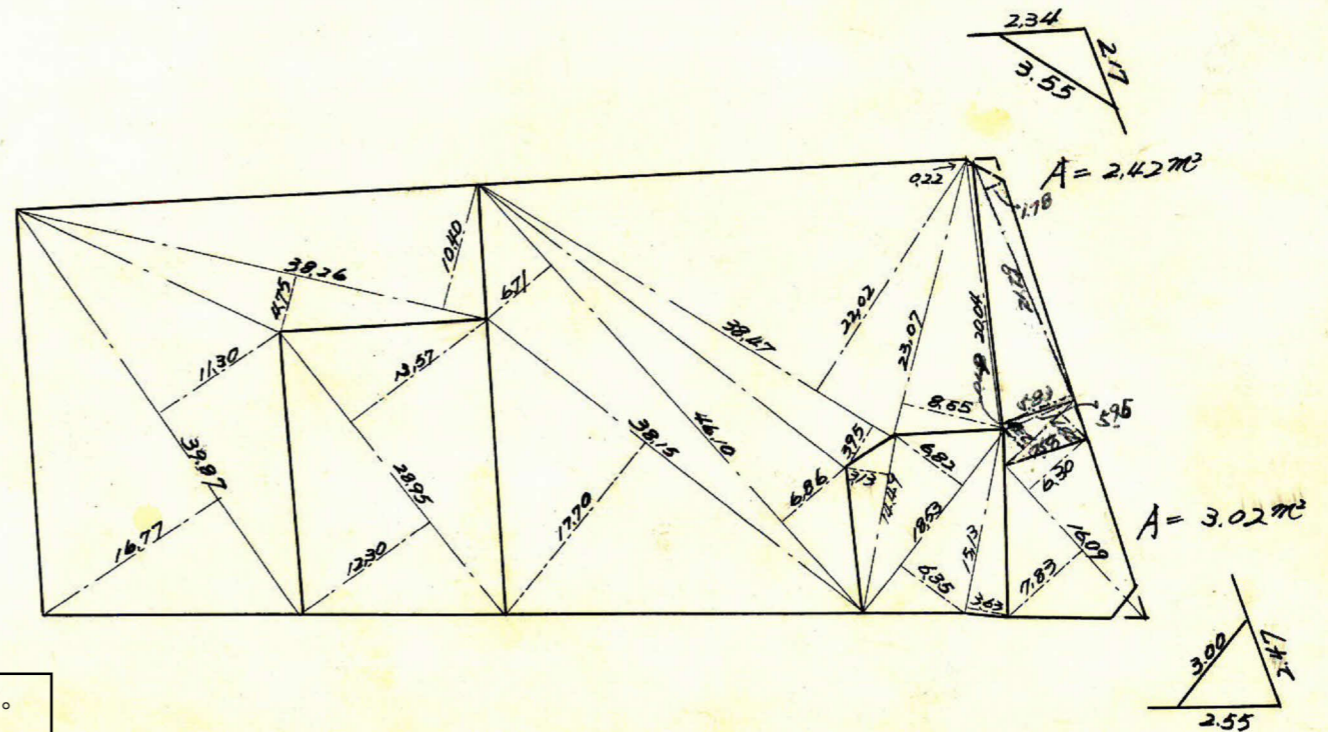
ブロック番号 **中郡**

28号

新地名 町 丁目
年 月 日

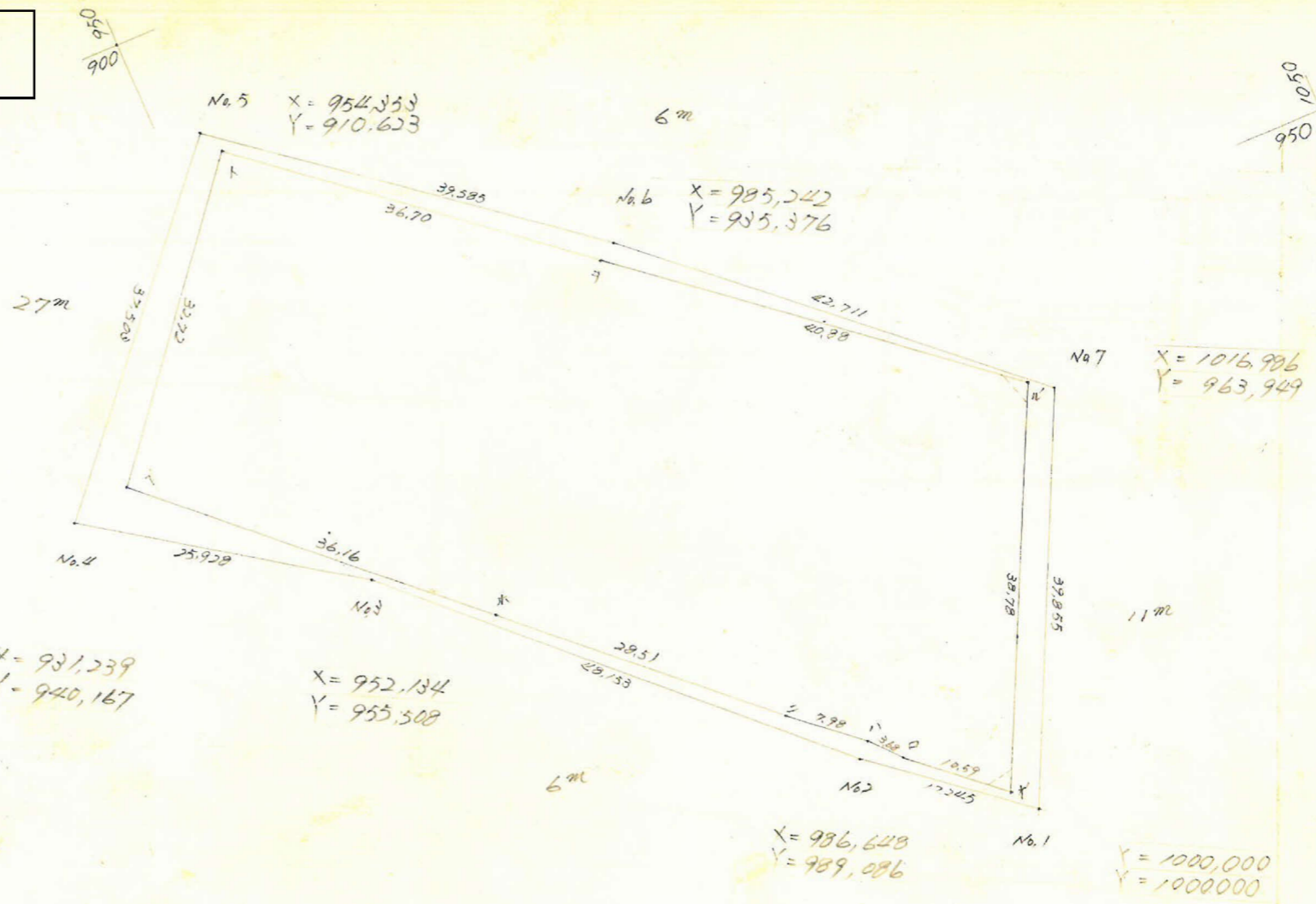


ロット 6
杭 20



この図面等は、土地区画整理事業に関する参考資料として提供しています。
○図面等は換地処分時のものであり、現在の状況とは異なる場合があります。
○図面等によって、境界等が確定されるものではありません。

この図面等は、土地区画整理事業に関する参考資料として提供しています。
 ○図面等は換地処分時のものであり、現在の状況とは異なる場合があります。
 ○図面等によって、境界等が確定されるものではありません。



仮座標

測点	1	2	3	4	5	6	1 x 6	3 x 4
オ	998.416			997.682				
カ	990.573	7.843		990.560	7.122	9.842	9749.219	10224.560
キ	988.094	2.479	10.322	987.840	2.720	9.150	8052.966	8220.804
ク	982.251	5.843	9.322	982.410	5.430	24.968	24426.617	26229.364
コ	961.375	20.256	26.699	962.972	19.438	44.137	42336.951	45604.427
ケ	934.893	26.502	47.358	938.373	24.599	50.145	46880.209	5679.033
コ	955.343	-20.450	6.052	912.827	25.546	2.003	1913.552	-44360.653
カ	983.490	-28.147	-48.597	936.370	-23.543	-49.750	-48928.627	-55736.487
ク	1014.867	-31.377	-59.524	962.577	-26.207	-61.312	-62223.525	-14367.424
コ	998.416	16.451	-14.926	997.682	-35.105	-27.983	-27938.674	-24237.686
		7.843	24.394		7.122			
							5781.312	5781.310

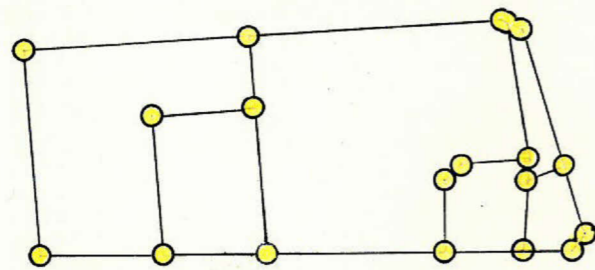
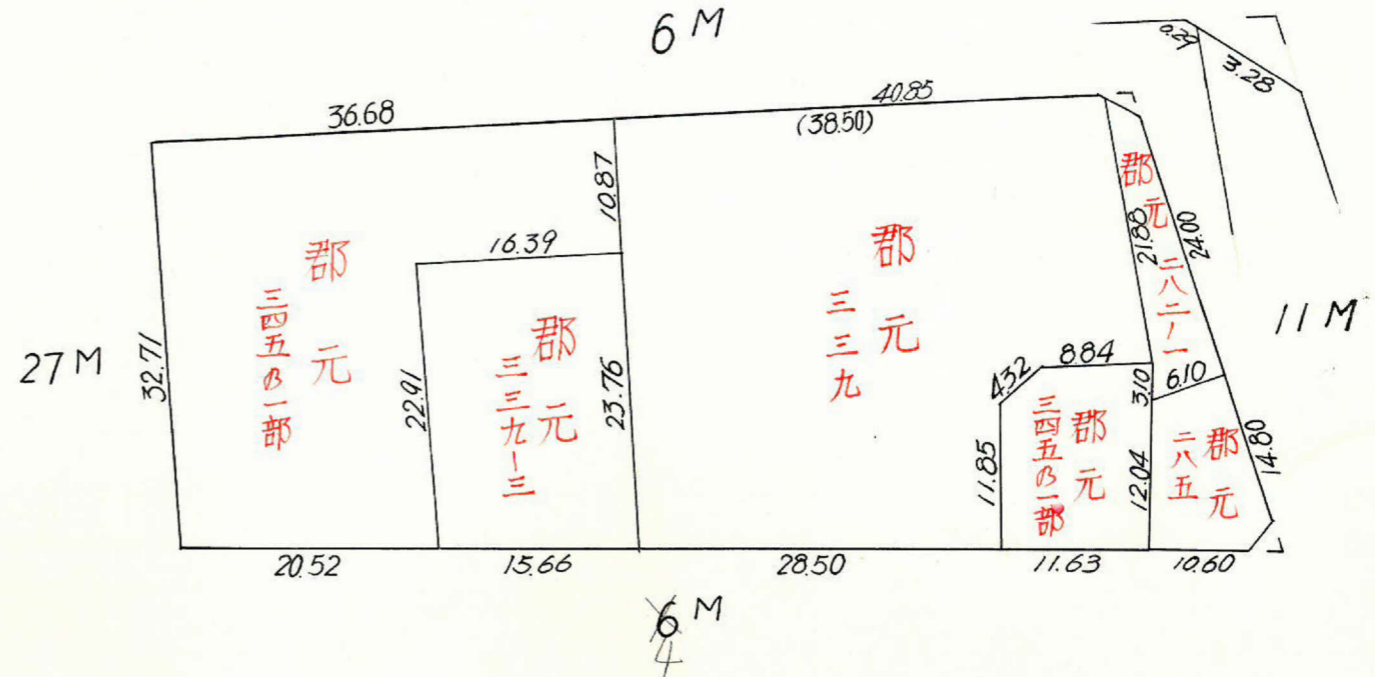
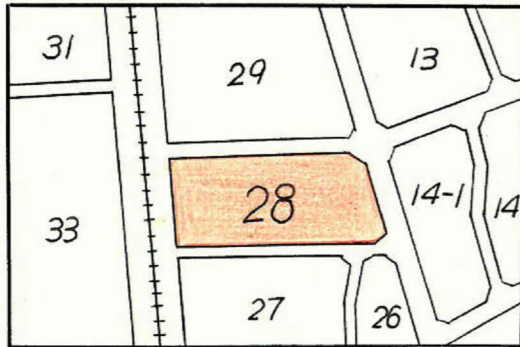
合計面積 $5781.310 \times 3 = 2865.655 \text{ m}^2 \div 866.85 \text{ 坪}$
 切除面積 $3.26 + 2.42 = 5.68 \text{ m}^2$
 割込面積 $2865.65 - 5.68 = 2859.97 \text{ m}^2$

課長	係長	測量士	係

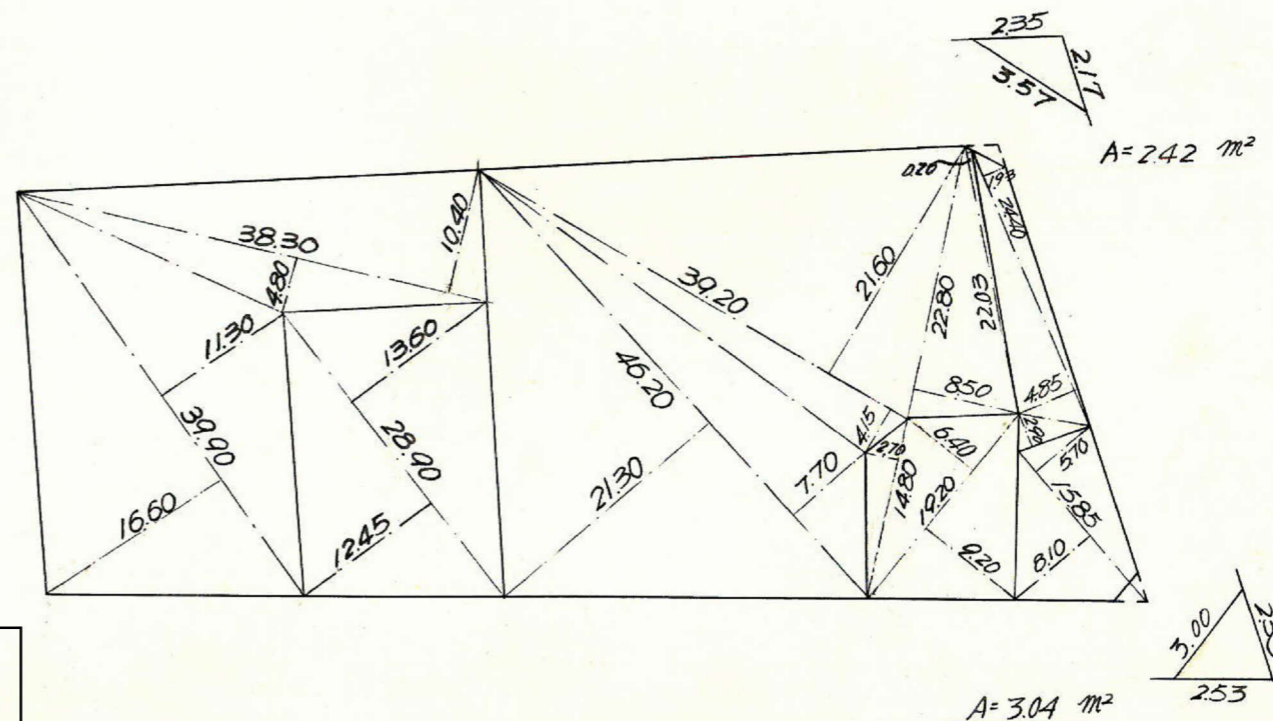
確定面積平面図 $S = \frac{1}{600}$

ブロック番号 中郡 28号

新地名 町 丁目
年 月 日



ロット 6筆
杭 19本



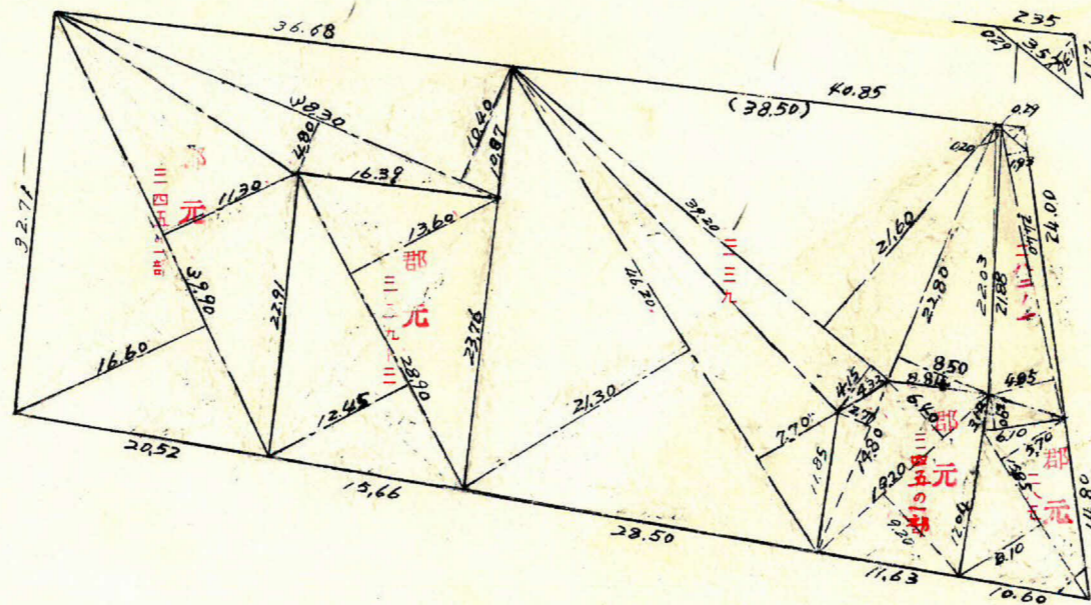
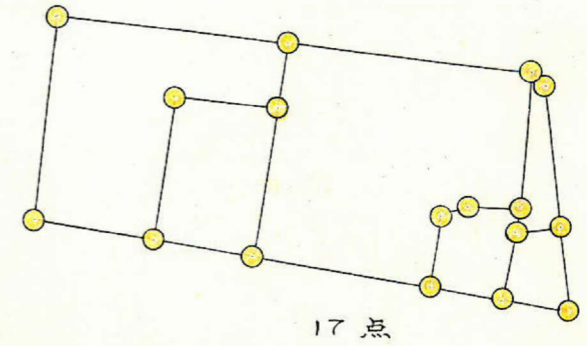
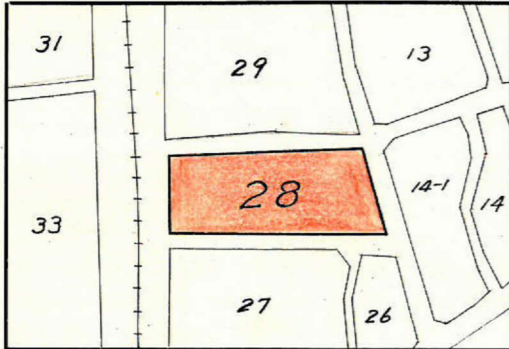
この図面等は、土地区画整理事業に関する参考資料として提供しています。
○図面等は換地処分時のものであり、現在の状況とは異なる場合があります。
○図面等によって、境界等が確定されるものではありません。

課長	係長	測量士	係

確定面積平面図 $S = \frac{1}{600}$

ブロック番号 中 郡 28 号

新地名 町 丁目
年 月 日



$$S = 4.14$$

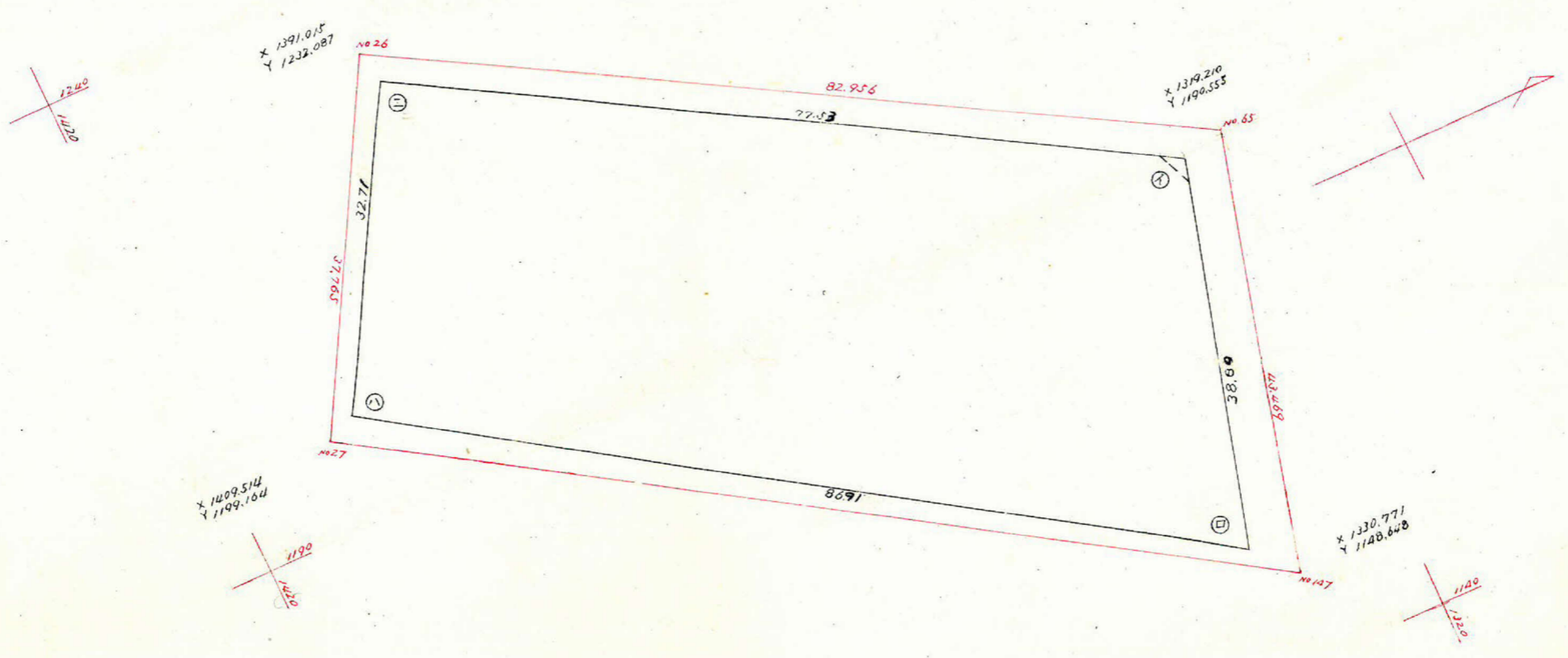
$$A = \frac{\sqrt{4.14 \times 0.44 \times 1.91 \times 1.79}}{2}$$

$$= \frac{\sqrt{6.2278}}{2}$$

$$= 2.42 \text{ m}^2$$

$$A = 3.045 \text{ m}^2$$

この図面等は、土地区画整理事業に関する参考資料として提供しています。
 ○図面等は換地処分時のものであり、現在の状況とは異なる場合があります。
 ○図面等によって、境界等が確定されるものではありません。



測点	1	2	3	4	5	6	1 x 6	3 x 4
1	- 1323.958			- 1189.426				
□	- 1334.313	- 10.355		- 1152.034	+ 37.392		+ 14074.334	+ 95439.105
△	- 1406.802	- 72.489	- 82.844	- 1199.974	- 47.940	- 10.548	+ 107641.455	+ 67889.729
○	- 1390.889	+ 15.913	- 56.576	- 1228.549	- 28.575	- 76.515	+ 14671.097	+ 101777.913
	- (1323.958)	+ 66.931	+ 82.844	- (1189.426)	+ 39.123	+ 10.548	- 101302.646	- 67292.965
		- (10.355)	+ 56.576		+ (37.392)	+ 76.515		
							5742.046	5742.046

$5742.046 \times \frac{1}{2} = 2871.022 \text{ m}^2$
 合計面積 $2871.022 \text{ m}^2 \times 0.3025 = 868.418 \text{ 坪}$
 扣除面積 5.581 m^2
 割込面積 2865.481 m^2

この図面等は、土地区画整理事業に関する参考資料として提供しています。
 ○図面等は換地処分時のものであり、現在の状況とは異なる場合があります。
 ○図面等によって、境界等が確定されるものではありません。