

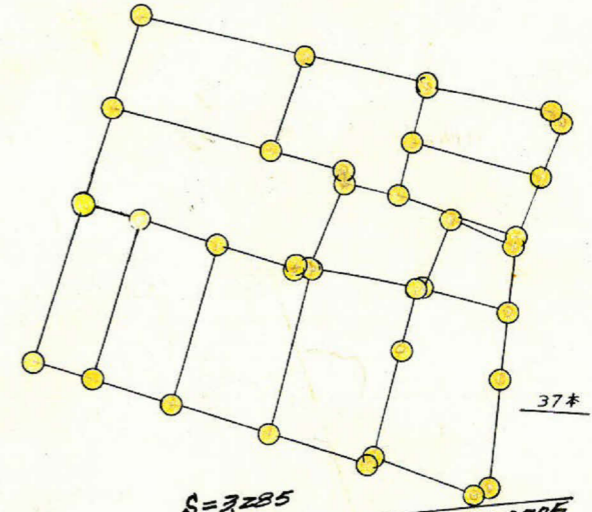
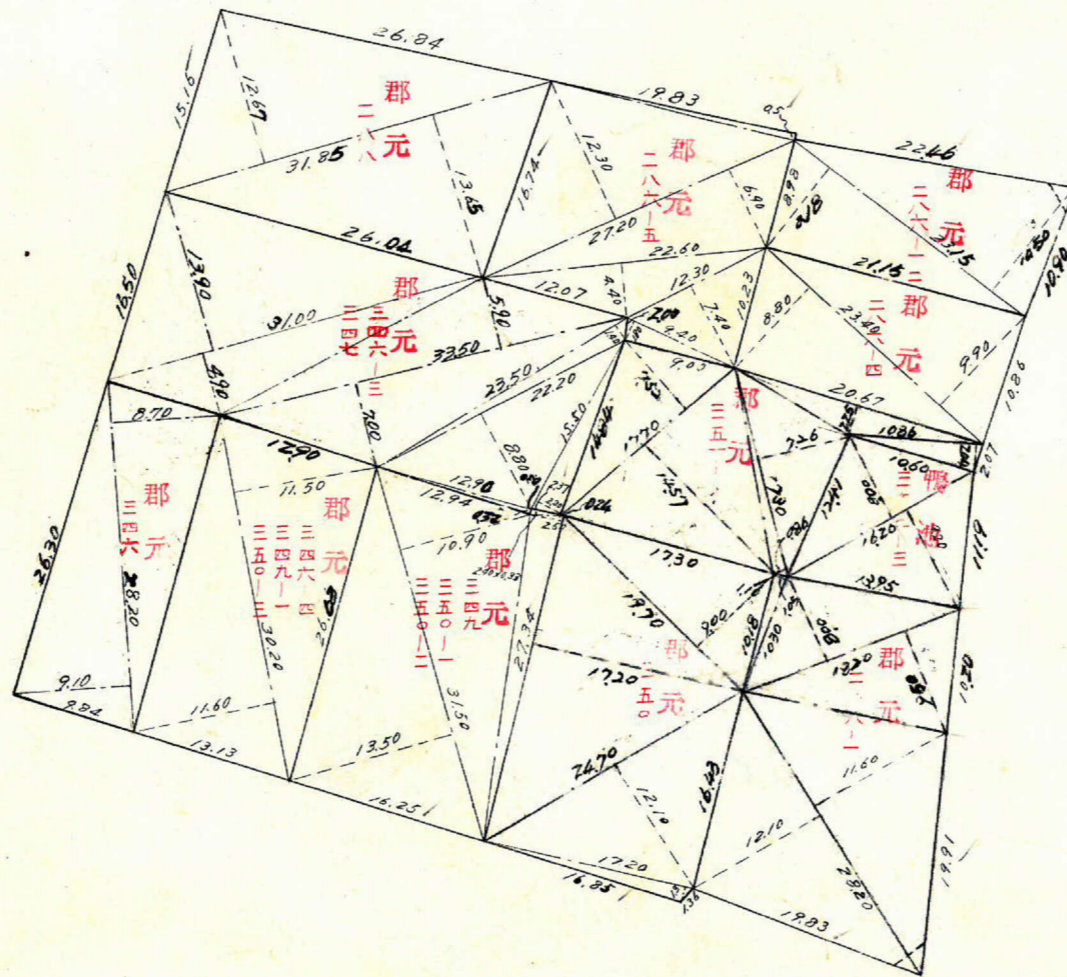
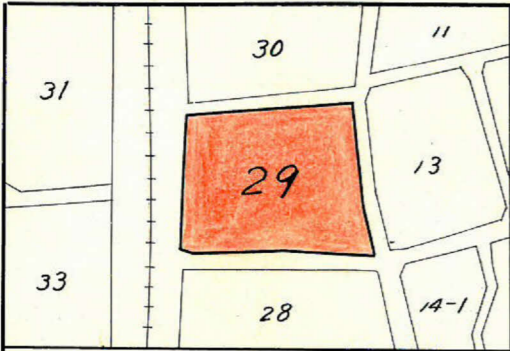
課長	係長	測量士	係

(分筆前)
 確定面積平面図 $S = \frac{1}{600}$

ブロック番号 中郡 29号

新地名 町 丁目

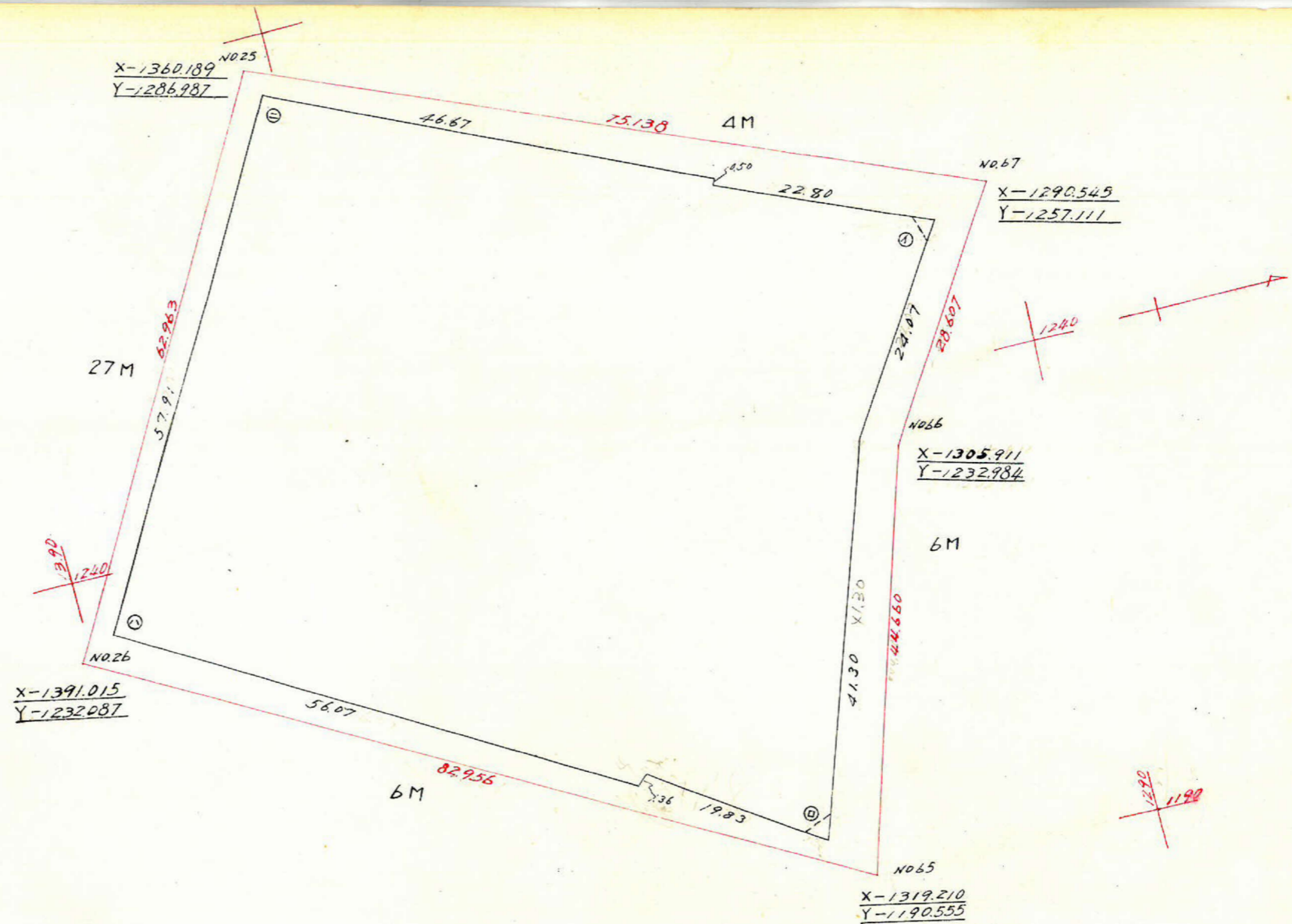
51年 7 月 22 日 修正



$$\begin{aligned}
 S &= 3285 \\
 A &= \sqrt{3285 \times 1.275 \times 1.305 \times 0.705} \\
 &= \sqrt{385369} \\
 &= 196
 \end{aligned}$$

$$\begin{aligned}
 S &= 3855 \\
 A &= \sqrt{3855 \times 0.975 \times 1.525 \times 1.355} \\
 &= \sqrt{177667} \\
 &= 278 \text{ m}^2
 \end{aligned}$$

この図面等は、土地区画整理事業に関する参考資料として提供しています。
 ○図面等は換地処分時のものであり、現在の状況とは異なる場合があります。
 ○図面等によって、境界等が確定されるものではありません。



測点	1	2	3	4	5	6	1x6	3x4
1	-1296.542	-7.623		-1254.985	+11.350			
2	-1304.165	-5.352	-12975	-1243.635	+8.711	+20.061	-26162.854	+16136.164
1	-1309.517	-12.802	-18.154	-1234.924	+39.796	+48.507	-63520.741	+22418.810
口	-1322.319	-14.242	-27.044	-1195.128	-12.297	+27.499	-36362.450	+32321.042
6	-1336.561	-3.181	-17.423	-1207.425	+1.916	-10.381	+13874.840	+21036.966
5	-1339.742	-48.223	-51.404	-1205.509	-28.355	-26.439	+35.421.439	+61.967.985
ハ	-1387.965	+28.431	-19.792	-1233.864	-50.401	-78.756	+109.310.572	+24.420.636
ニ	-1359.534	+42.286	+70.717	-1284.265	+19.652	-30.749	+41.804.311	-90.819.368
4	-1317.248	-0.117	+42.169	-1264.613	+0.616	+20.268	-26.697.982	-53.327.466
3	-1317.365	+20.823	+20.706	-1263.997	+9.012	+9.628	-12.683.590	-26.172.322
	(-1296.542)	(-7.623)	+13.200	(-1254.985)	(+11.350)	+20.362	-26.400.188	-16.565.802
							8583.357	8583.355

合計面積 $8583.356 \times \frac{1}{2} = 4291.678 \text{ m}^2 \times 0.3025 = 1298.23 \text{ 坪}$
 切除面積 5.247 m^2
 割切面積 $4291.678 - 5.247 = 4286.431 \text{ m}^2 \times 0.3025 = 1296.64 \text{ 坪}$

この図面等は、土地区画整理事業に関する参考資料として提供しています。
 ○図面等は換地処分時のものであり、現在の状況とは異なる場合があります。
 ○図面等によって、境界等が確定されるものではありません。