

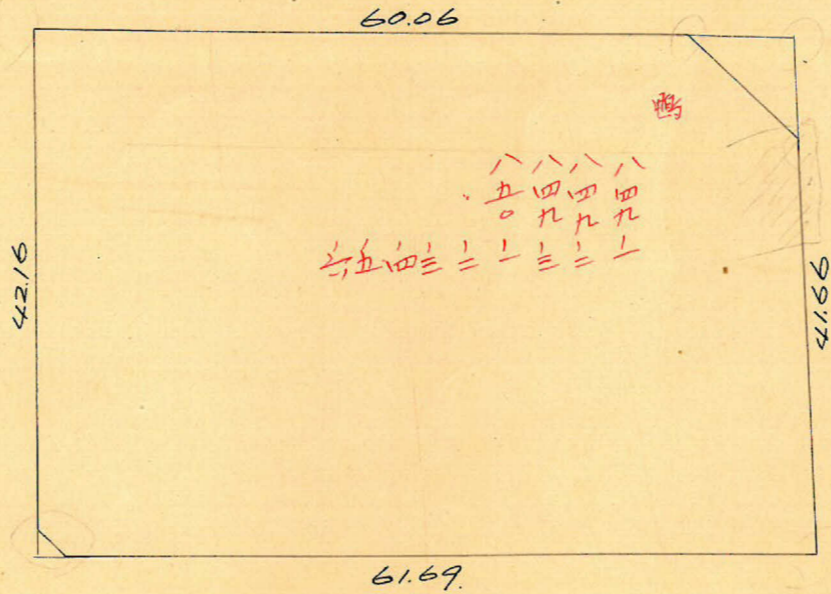
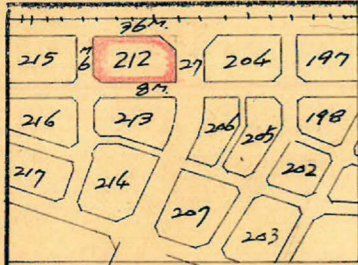
課長	係長	測量士	係

(分筆前)
 確定面積平面圖 $S = \frac{1}{600}$

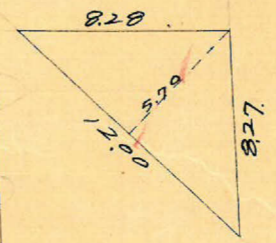
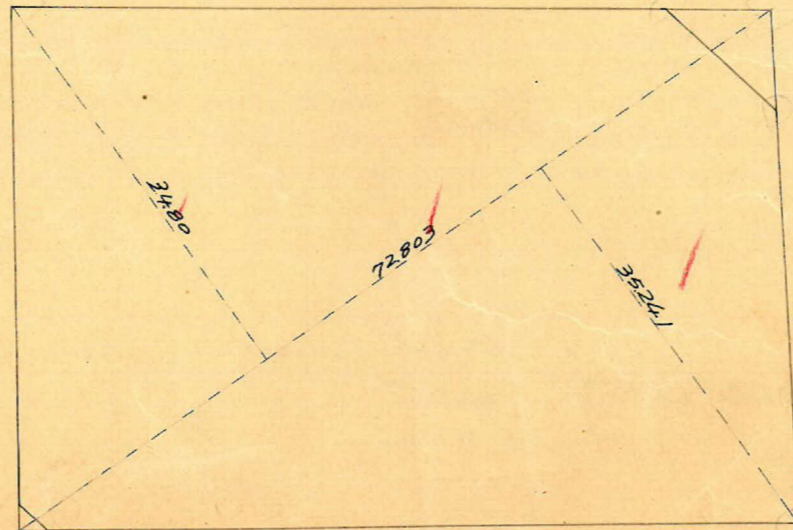
ブロック番号 下野田 212 号

新地名 町 丁目

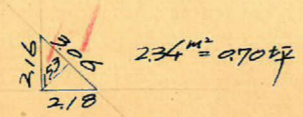
年 月 日



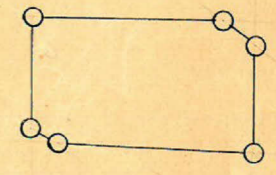
この図面等は、土地区画整理事業に関する参考資料として提供しています。
 ○図面等は換地処分時のものであり、現在の状況とは異なる場合があります。
 ○図面等によって、境界等が確定されるものではありません。



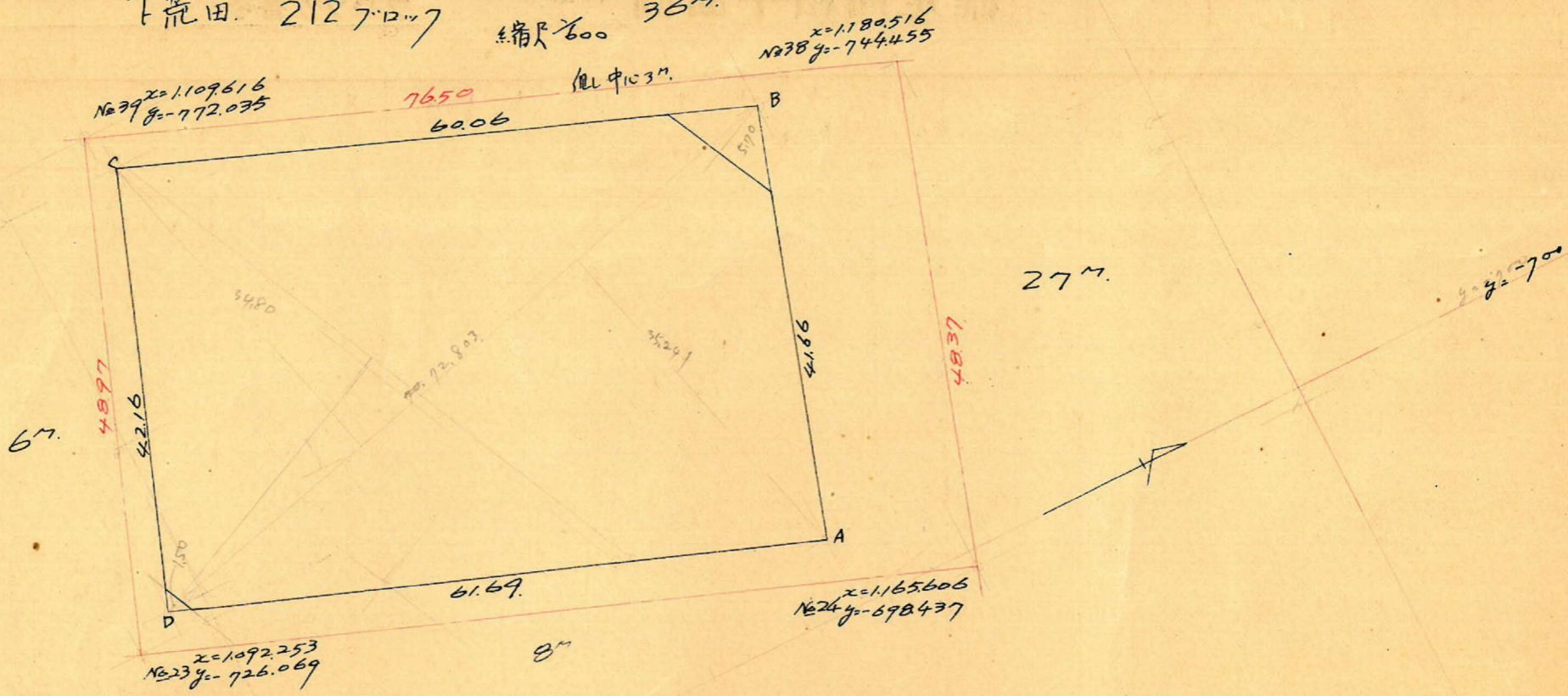
$34.20^m = 1034.8坪$



$234^m = 270坪$



下荒田 2127.077 縮尺 1/600 36m.



測点	x	yx	yx ² +yx ³	y.	y ²	xy ² +xy ³	倍面積	倍面積
A	1154.197			-706.967				
B	1166.983	+12786	-47248	-746.619	-39.652	-61.257	+32289.779	-71485.878
C	1110.949	-56074	-70548	-768.224	-21.605	+17.981	+54196.667	+19975.974
D	1096.435	-14514	+43248	-728.638	+39586	+61.257	-31512.136	+67164.319
A	1154.197	+57762	+70548	-706.967	+21.671	-17.981	-49875.108	-20753.616
		(+12786)			(-39.652)			
Σ							+5099.202	-5099.201 m ² 1/2 = 2549.60 m ²

合計面積 = 2549.60 m² (x 1.25坪 = 771.25坪) = 271.25坪
 切除面積 3420 m² + 234 m² = 3654 m² = 11.64坪
 別込面積 = 2513.06 m² = 760.21坪

この図面等は、土地区画整理事業に関する参考資料として提供しています。
 ○図面等は換地処分時のものであり、現在の状況とは異なる場合があります。
 ○図面等によって、境界等が確定されるものではありません。