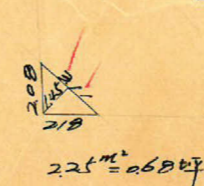
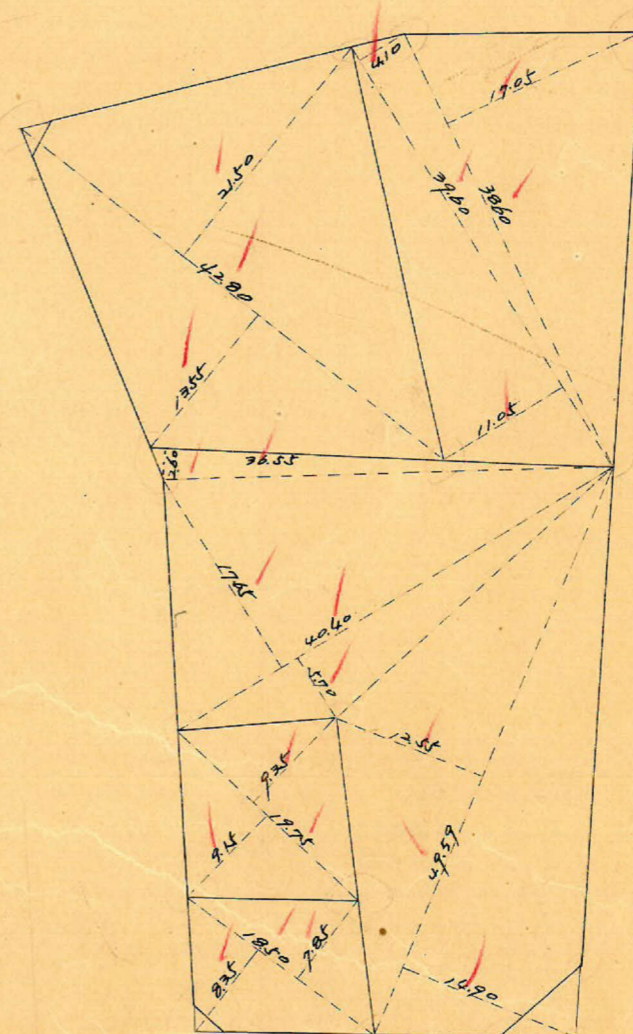
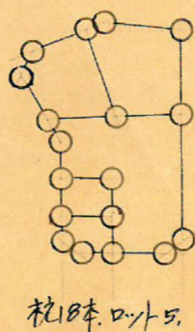
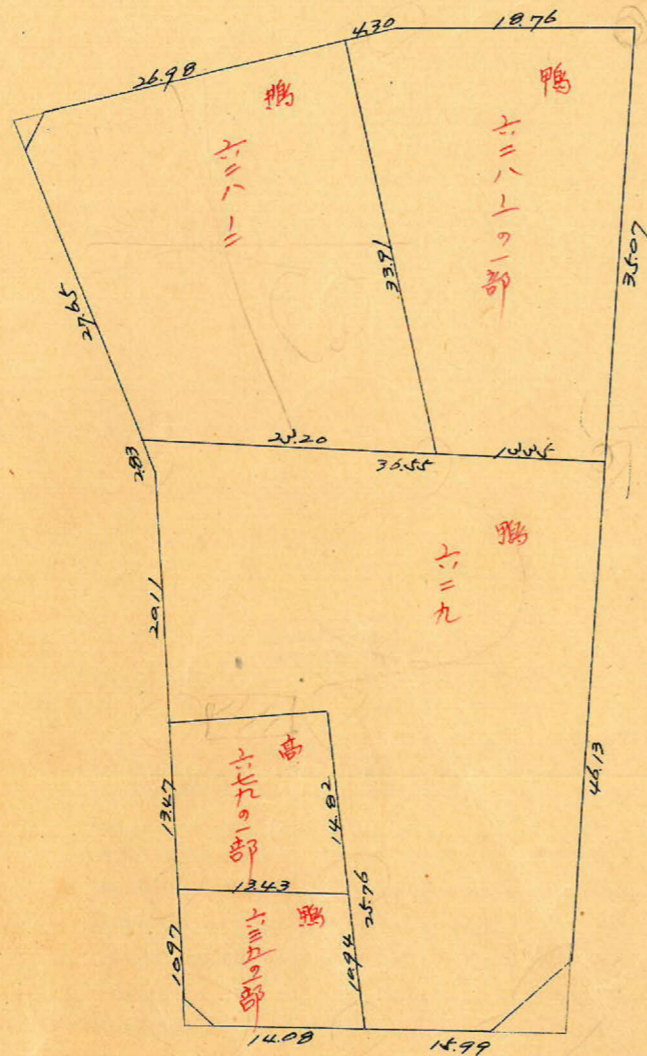
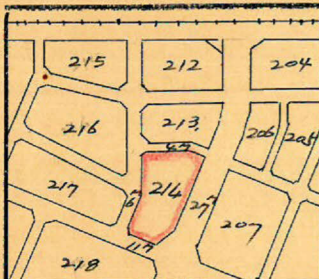


課長	係長	測量士	係

(分筆前)
 確定面積平面圖 $S = \frac{1}{600}$

ブロック番号 稲田 214 号

新地名
 町 丁目
 年 月 日

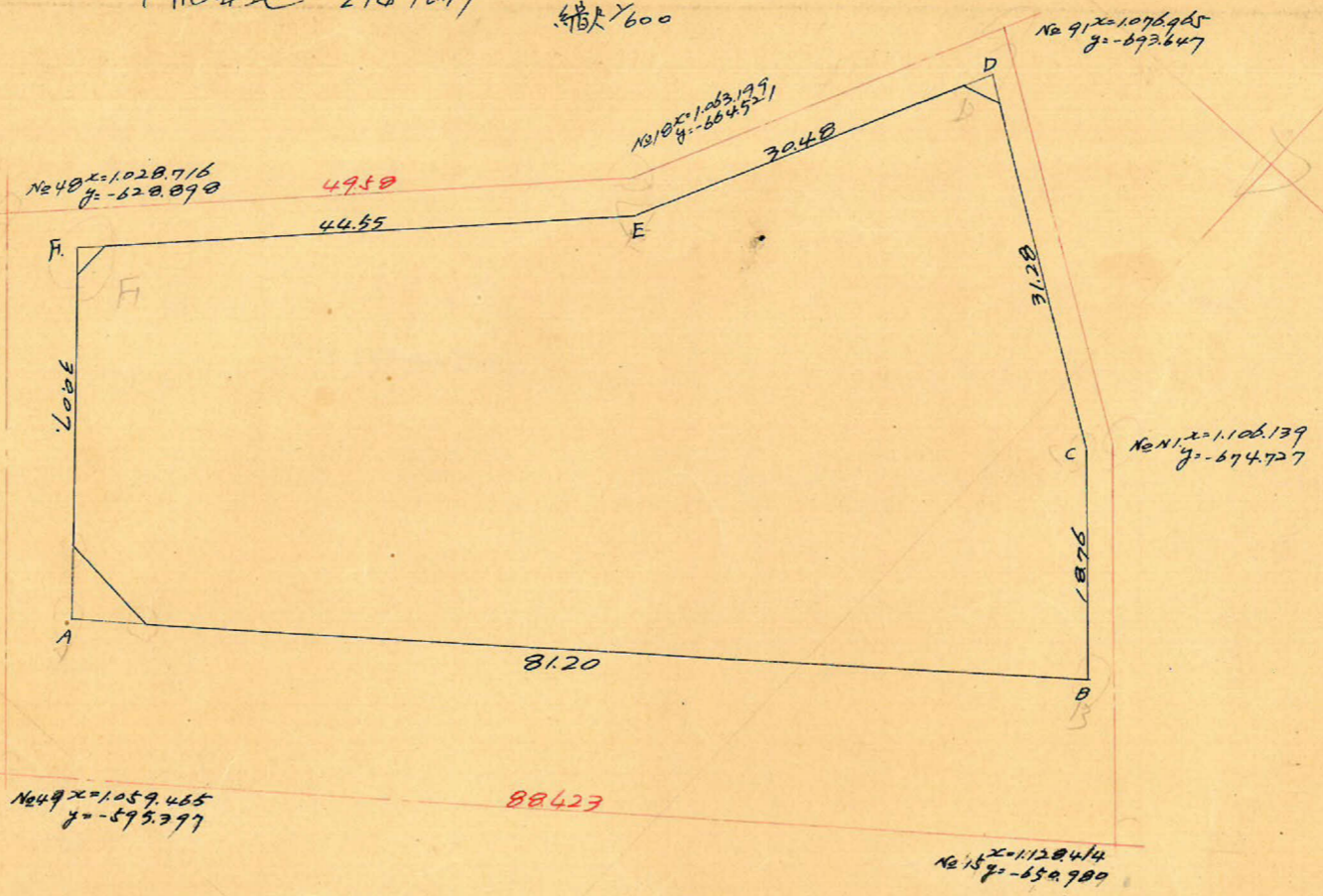


$17.03 \text{ m}^2 = 5.15 \text{ 坪}$

この図面等は、土地区画整理事業に関する参考資料として提供しています。
 ○図面等は換地処分時のものであり、現在の状況とは異なる場合があります。
 ○図面等によって、境界等が確定されるものではありません。

この図面等は、土地区画整理事業に関する参考資料として提供しています。
 ○図面等は換地処分時のものであり、現在の状況とは異なる場合があります。
 ○図面等によって、境界等が確定されるものではありません。

下荒田 21670.77 縮尺 1/600



測点	xc	yc	xc ² +yc ²	yc	xc	yc ² +xc ²	倍面積	倍面積
A	1054.767	-575.397	-608.211	-51.311	-64.983	-23.028.862	-72.631.174	
B	1117.695	-673.194	-659.522	-13.672	-30.682	+26.321.885	-33.898.916	
C	1104.847	-674.727	-690.204	-17.010	+10.552	+27.093.268	+11.381.334	
D	1078.595	-673.647	-662.642	+27.562	+59.632	+29.109.200	+63.543.442	
E	1028.716	-628.898	-670.572	+32.070	+54.431	+6.826.572	+56.317.905	
F	1034.666	-628.898	-608.211	+22.361	-28.950	-50.498.151	-30.535.501	
A	1054.767	-575.397	-608.211	(-51.311)				
Σ						+5.822.912	-5.822.914	2911.457

合計面積 = 2911.46 m² (x=202.5=8807/100) = 880.69 坪
 切取面積 282 m² + 1703 m² + 2.25 m² = 22.10 m² (x=202.5=668) = 668 坪
 計上面積 = 2889.36 m² = 874.01 坪