

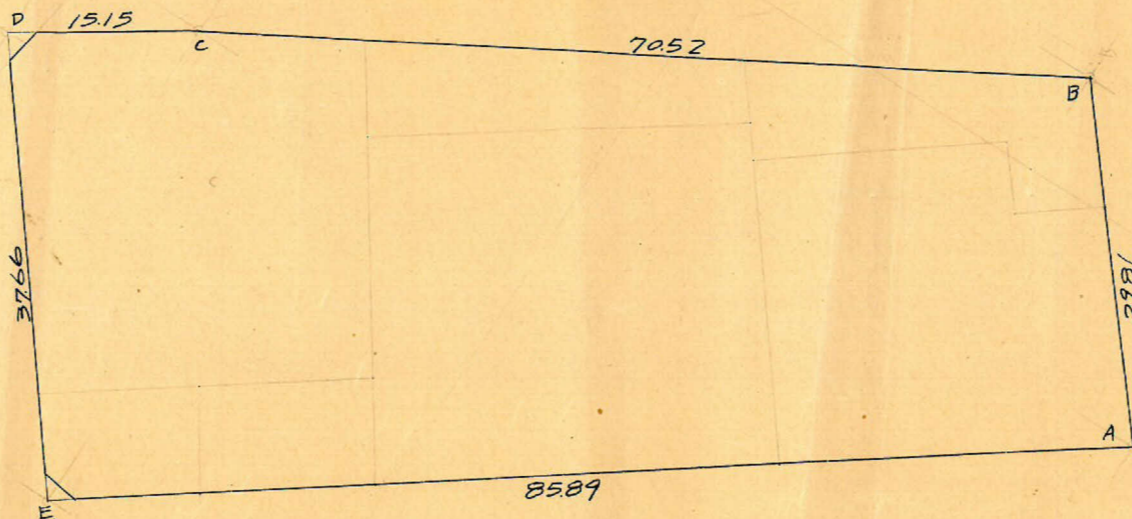
下荒田 219 7'0.17

縮尺 1/600



4M.

4M.



277.

8589

6M.

測点	x	Δx	Δx ² +Δx ³	y	Δy	Δy ² +Δy ³	倍面積	倍面積
A	985.528			-552.228				
B	1008.626	+ 23.098	- 11.768	-571.079	- 18.851	- 82.149	+ 6720458	- 80840365
C	973.760	- 34.866	- 43.227	-632.377	- 61.298	- 739.34	+ 27335761	- 71.993972
D	965.399	- 8.361	- 38.226	-645.013	- 12.636	+ 10.305	+ 24.656267	+ 9.948437
E	935.534	+ 29.865	+ 20.129	-622.072	+ 22.941	+ 92.785	- 12521.687	+ 86807522
A	985.528	+ 49.994	+ 73.092	-552.228	+ 69.844	+ 50.993	- 40363449	+ 50.255029
		(+ 23.098)			(- 18.851)			
Σ							+ 5.827350	- 5.827349 ^{m²} = 2913.675 ^{m²}

△計面積
 切除面積
 割込面積

$$\begin{aligned}
 &= 2913.68 \text{ m}^2 (\times 0.3025 = 881.38 \text{ 坪}) = 881.35 \text{ 坪} \\
 2.40 \text{ m}^2 + 2.29 \text{ m}^2 &= 4.69 \text{ m}^2 = 1.41 \text{ 坪} \\
 &= 2,908.99 \text{ m}^2 = 879.94 \text{ 坪}
 \end{aligned}$$

この図面等は、土地区画整理事業に関する参考資料として提供しています。
 ○図面等は換地処分時のものであり、現在の状況とは異なる場合があります。
 ○図面等によって、境界等が確定されるものではありません。