

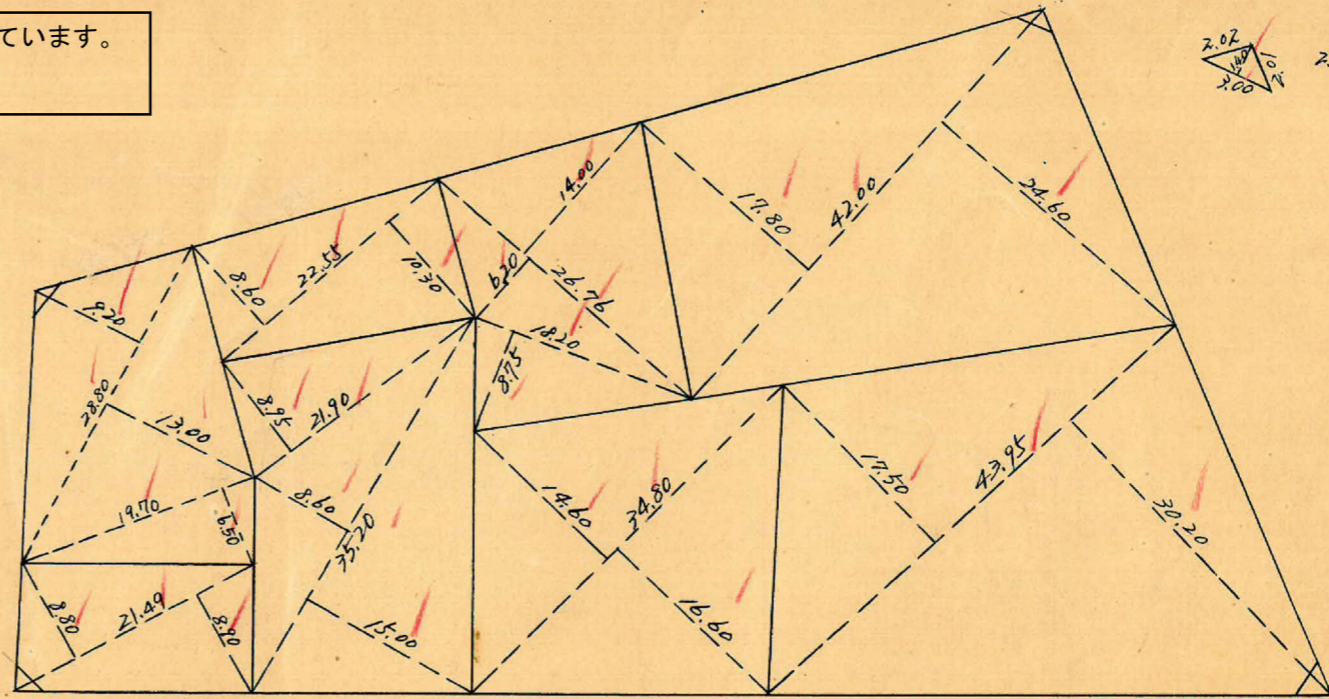
課長	係長	測量士	係

(分 筆 前)
確定面積平面圖 $S = \frac{1}{600}$

ブロック番号 荒田 216 号

新地名 町 丁目
 年 月 日

この図面等は、土地区画整理事業に関する参考資料として提供しています。
 ○図面等は換地処分時のものであり、現在の状況とは異なる場合があります。
 ○図面等によって、境界等が確定されるものではありません。

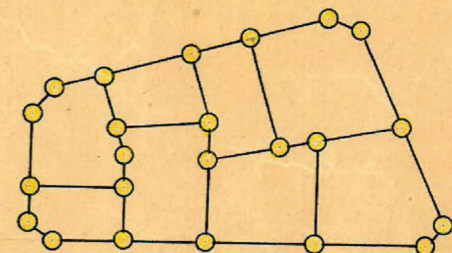
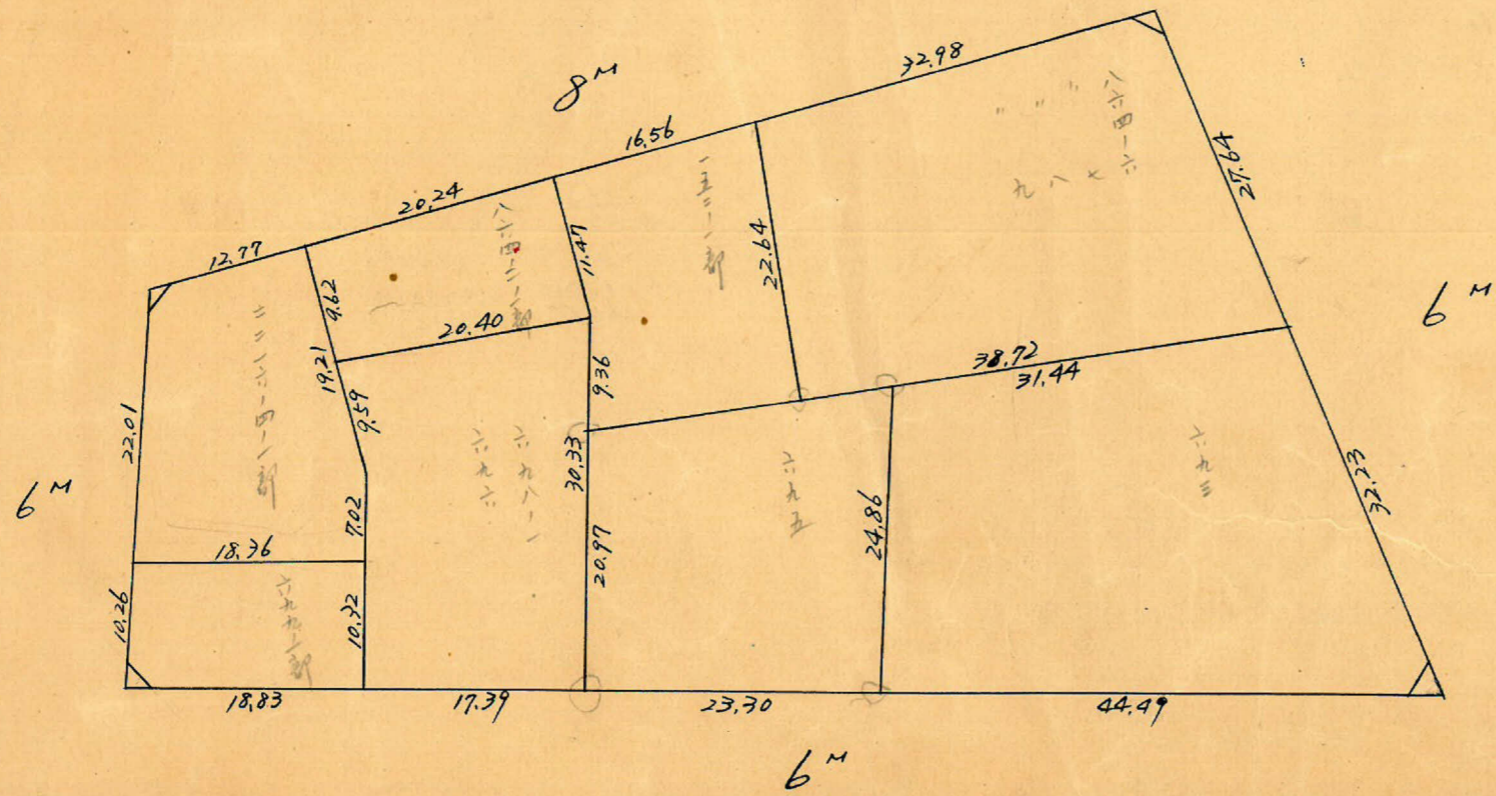


$2.02 \times 100 = 2.10 \text{ m}^2 = 0.63 \text{ 坪}$

$1.58 \text{ m}^2 = 0.47 \text{ 坪}$

$2.40 \text{ m}^2 = 0.72 \text{ 坪}$

$3.45 \text{ m}^2 = 1.04 \text{ 坪}$



ロット 8
 杭 23

トラバ-精度 1/16000

y = -800

No21
x = 1018.237
y = -771.607

6M

No20
x = 988.240
y = -747.289

sec 3-08 (1.0015) x 3.00 = 3.00
tan 3-08 (0.0547) x 3.00 = 0.16 (+)
3.16

sec 19-22 (1.0600) x 3.00 = 3.18
tan 19-22 (0.3515) x 4.00 = 1.41 (-)
1.97

log sin 86-52 = 9.9997503
log 32.27 = 1.5087990
log 104.01 = 2.0170751 (+)
3.5252244 = 3751.38 1/2
= 1675.69 m²

8M

sec 6-20 (1.0061) x 3.00 = 3.02
tan 6-20 (0.1110) x 4.00 = 0.44 (-)
2.58

log sin 96-20 = 9.9973414
log 82.55 = 1.9167171
log 59.87 = 1.7772093 (+)
3.6912678 = 4912.11 1/2
= 2456.055 m²

No23
x = 1092.253
y = -726.069

sec 6-20 (1.0061) x 4.00 = 4.02
tan 6-20 (0.1110) x 3.00 = 0.33 (-)
3.69

6M

sec 22-34 (1.0829) x 3.00 = 3.25
tan 22-34 (0.4156) x 3.00 = 1.25 (+)
4.50

No18
x = 1063.199
y = -664.521

y = -700

合計面積 2456.055 + 1675.69 = 4131.75 m² (x 0.3025 = 1249.85 坪) = 1249.83 坪
 削除 " 1.58 + 2.40 + 2.10 + 3.45 = 9.53 m² (x 0.3025 = 2.88 坪) = 2.86 坪
 割込 " 4122.22 m² (x 0.3025 = 1246.97 坪) = 1246.97 坪

この図面等は、土地区画整理事業に関する参考資料として提供しています。
 ○図面等は換地処分時のものであり、現在の状況とは異なる場合があります。
 ○図面等によって、境界等が確定されるものではありません。