

課長	係長	測量士	係

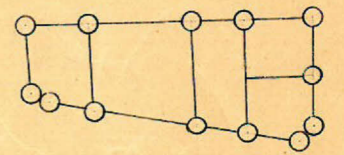
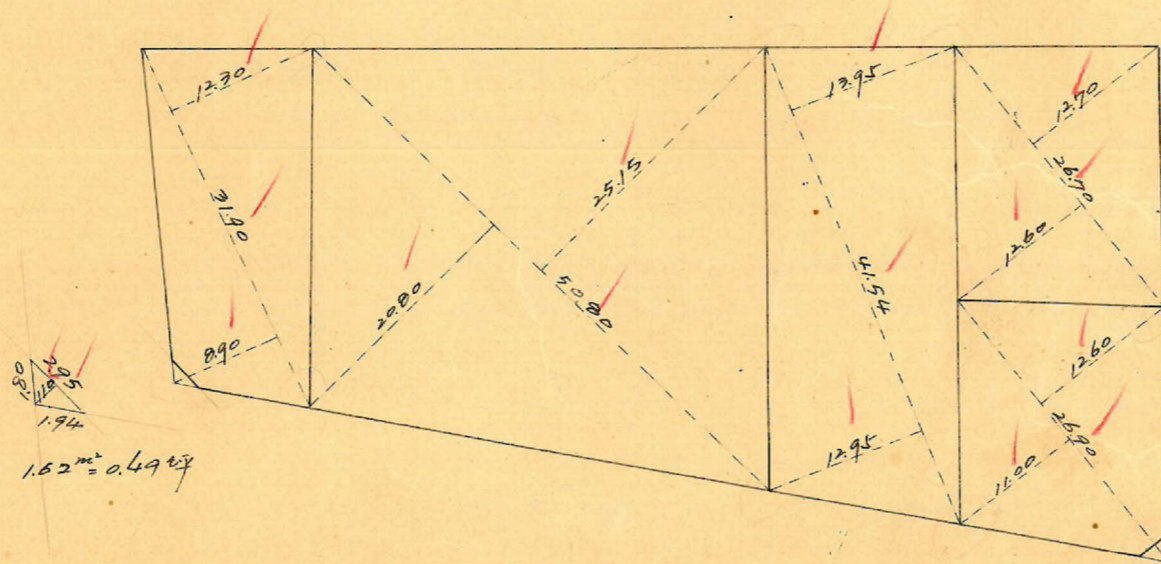
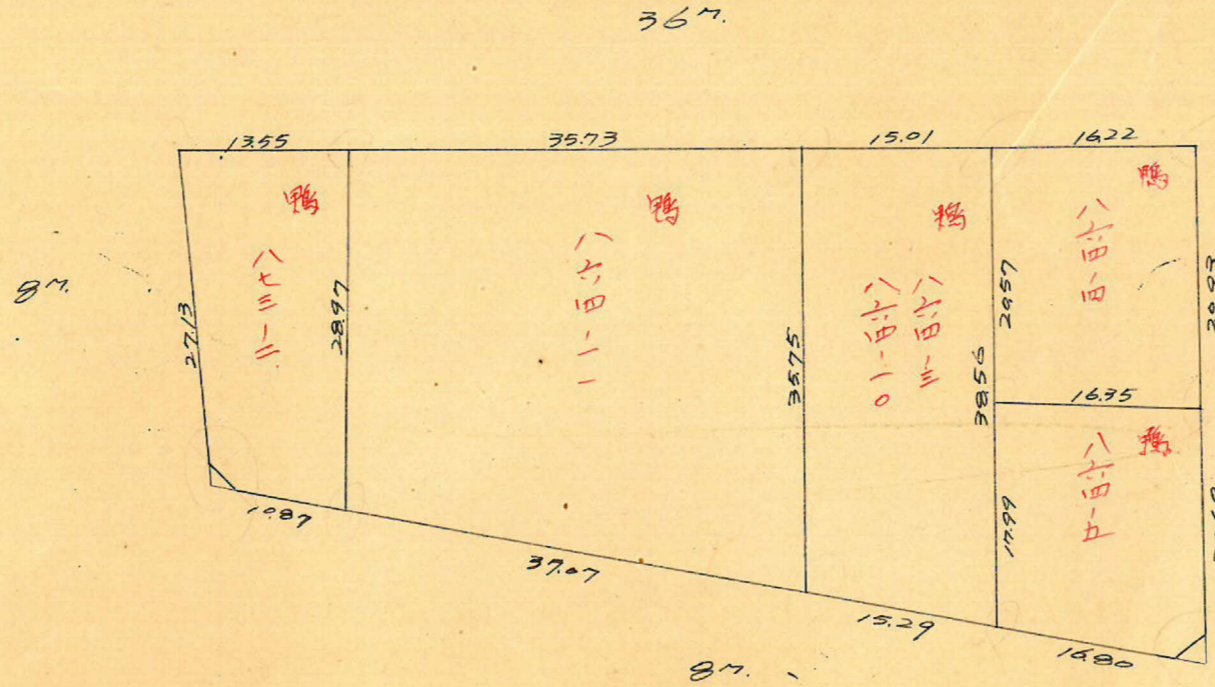
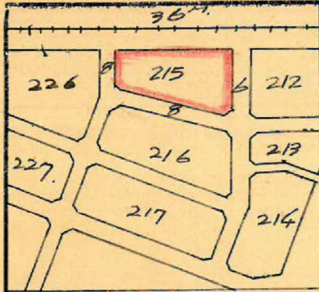
(分筆前)  
確定面積平面圖  $S = \frac{1}{600}$

ブロック番号

下流田

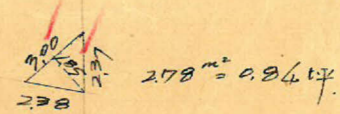
215 号

新地名 町 丁目  
年 月 日



株14本、口5.

この図面等は、土地区画整理事業に関する参考資料として提供しています。  
○図面等は換地処分時のものであり、現在の状況とは異なる場合があります。  
○図面等によって、境界等が確定されるものではありません。

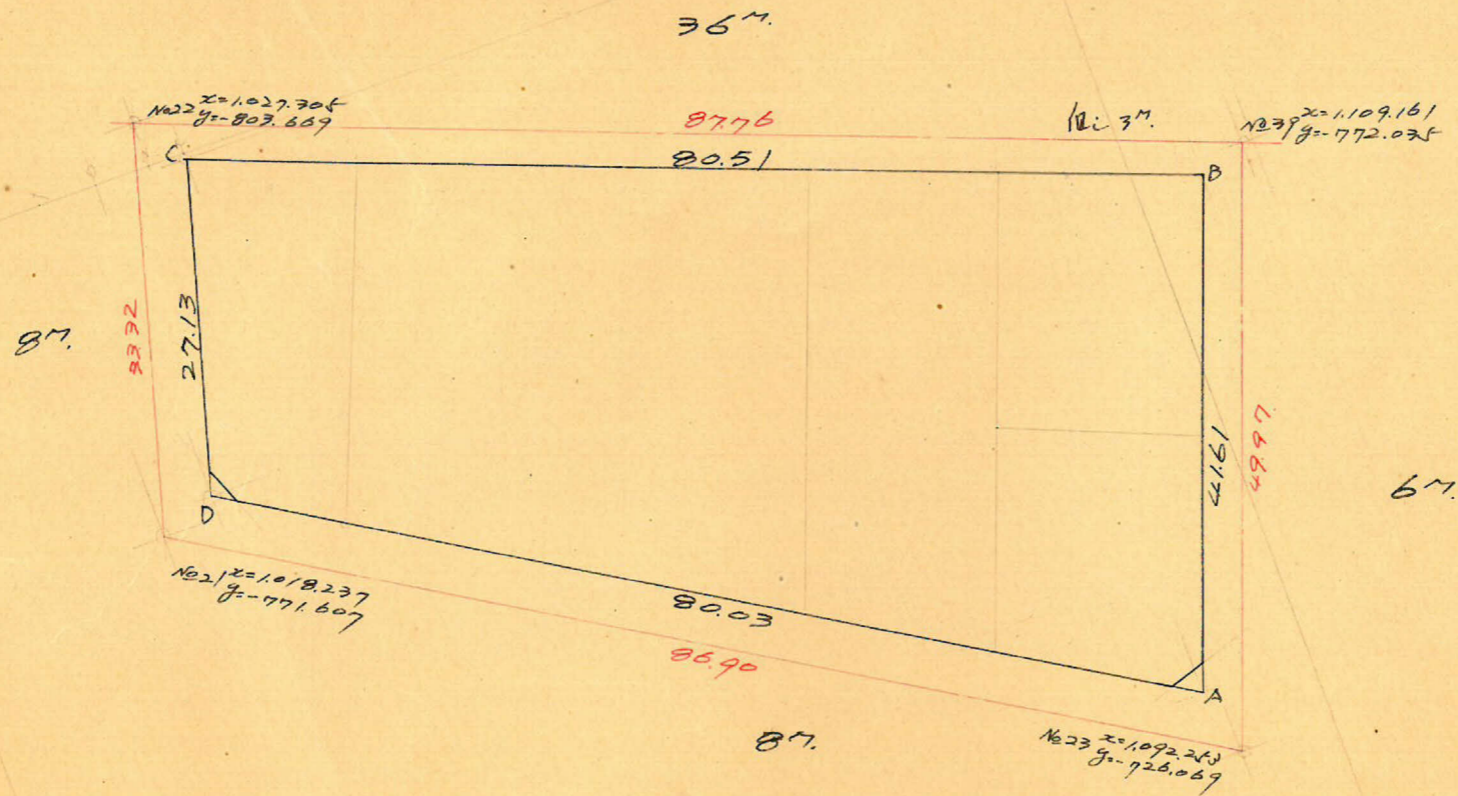




下荒田 215 7'0''7

縮尺 1/600

この図面等は、土地区画整理事業に関する参考資料として提供しています。  
 ○図面等は換地処分時のものであり、現在の状況とは異なる場合があります。  
 ○図面等によって、境界等が確定されるものではありません。



順次	Z	ΔX	ΔX <sup>2</sup> +ΔY <sup>2</sup>	Y	ΔY	ΔY <sup>2</sup> +ΔX <sup>2</sup>	倍面積	倍面積
A	1091.069			-731.482				
B	1105.385	+14.316	+60.796	-770.551	-39.069	-68.050	+46846.419	-75.221449
C	1078.270	-27.112	-82.476	-799.532	-28.981	-2865	+65942.201	-2.951702
D	1022.909	-73.64	+60.796	-772.416	+26.116	+68.050	-47020.599	+69.608.957
A	1091.069	+68.160	+82.476	-731.482	+41.934	+2.865	-60329.709	+3.125.915
		(+14.316)			(-39.069)			
E							+5.438.312	-5.438.312
							= 2.719.16 m <sup>2</sup>	

合計面積 = 2.719.16 m<sup>2</sup> (x 0.3025 = 822.54坪) = 822.51坪  
 切除面積 2.78 m<sup>2</sup> + 165 m<sup>2</sup> = 4.40 m<sup>2</sup> = 1.33坪  
 別込面積 = 2.716.76 m<sup>2</sup> = 821.18坪

縮尺 1/600

縮尺 1/600