

課長	係長	測量士	係

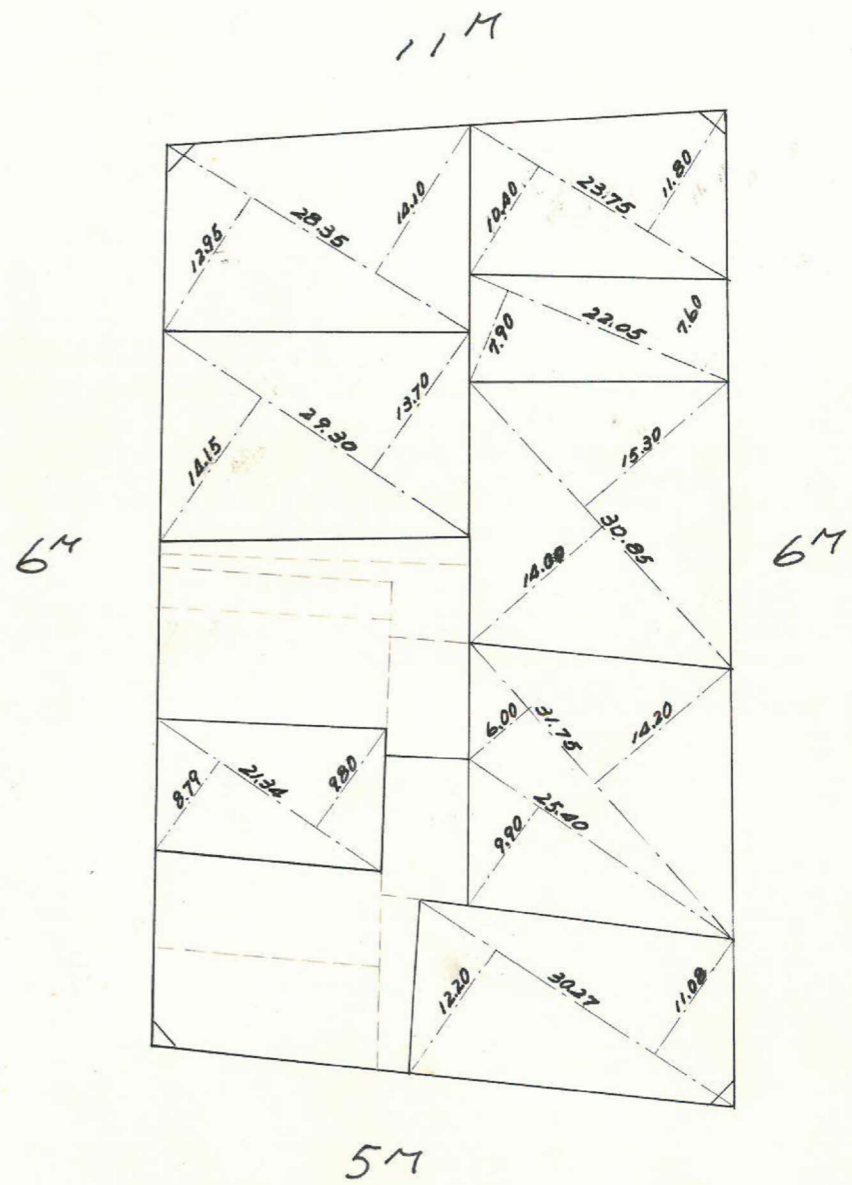
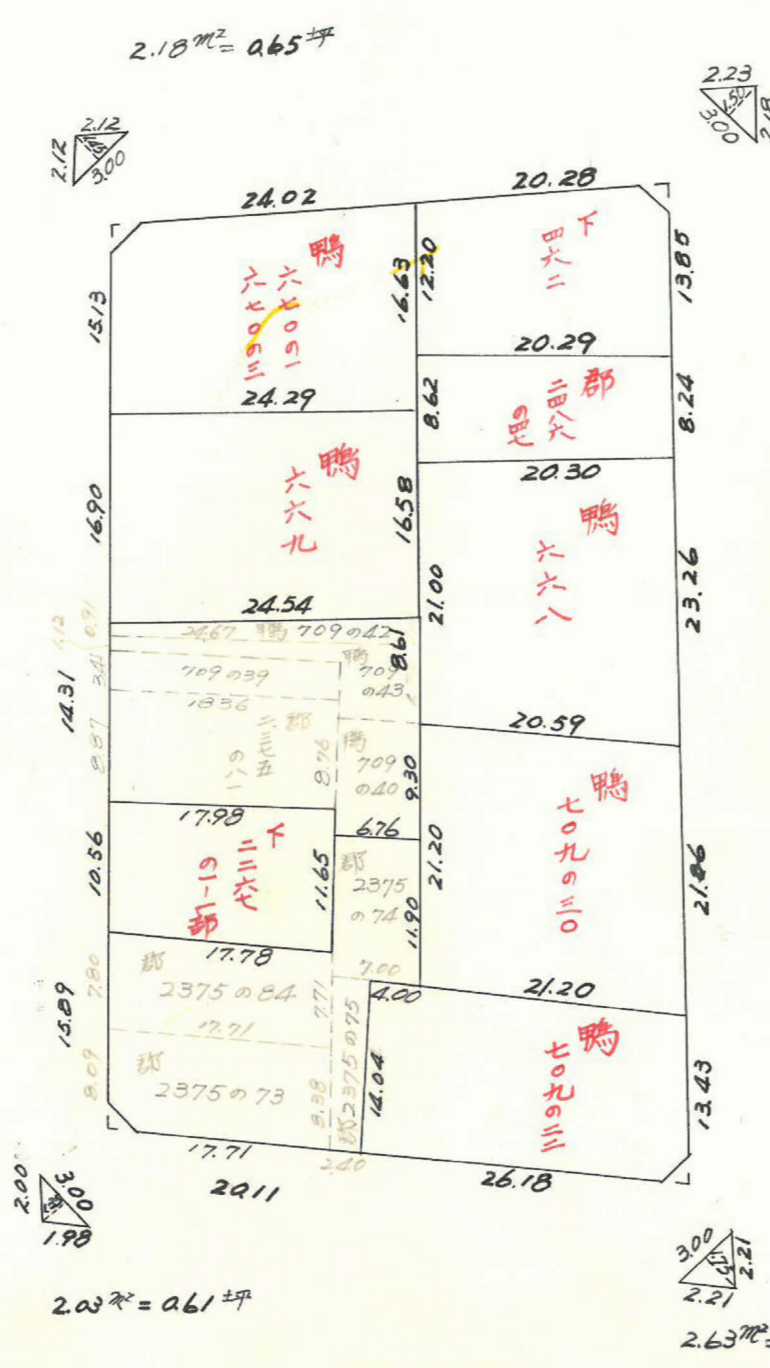
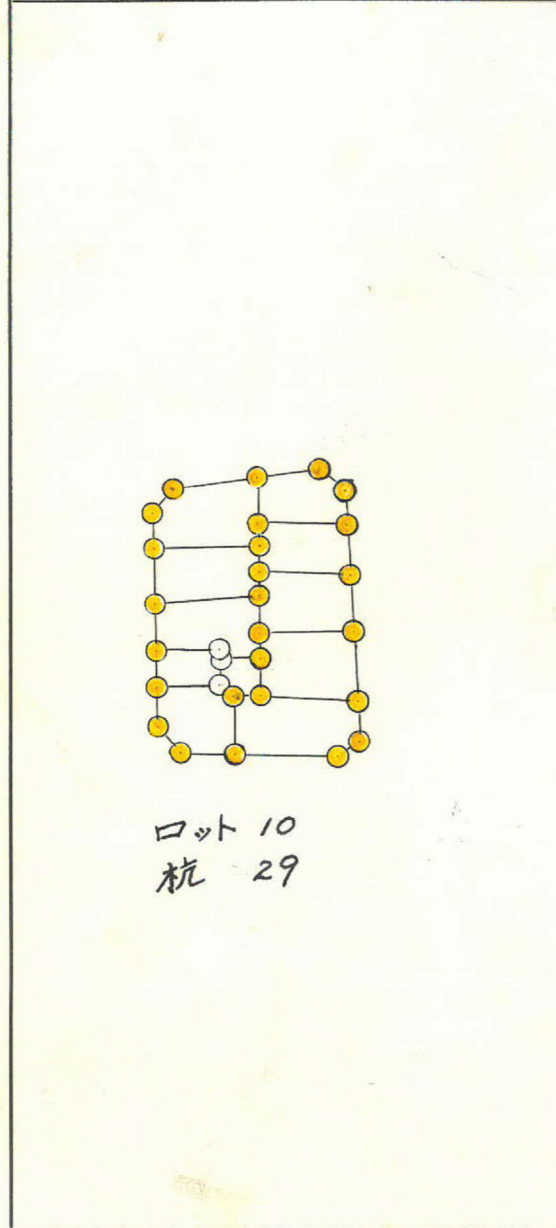
確定面積平面図 $S = \frac{1}{600}$

ブロック番号 荒田 231 号

新地名 町 丁目
年 月 日



この図面等は、土地区画整理事業に関する参考資料として提供しています。
 ○図面等は換地処分時のものであり、現在の状況とは異なる場合があります。
 ○図面等によって、境界等が確定されるものではありません。



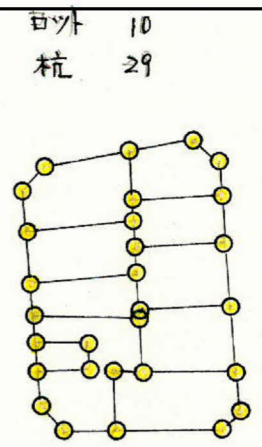
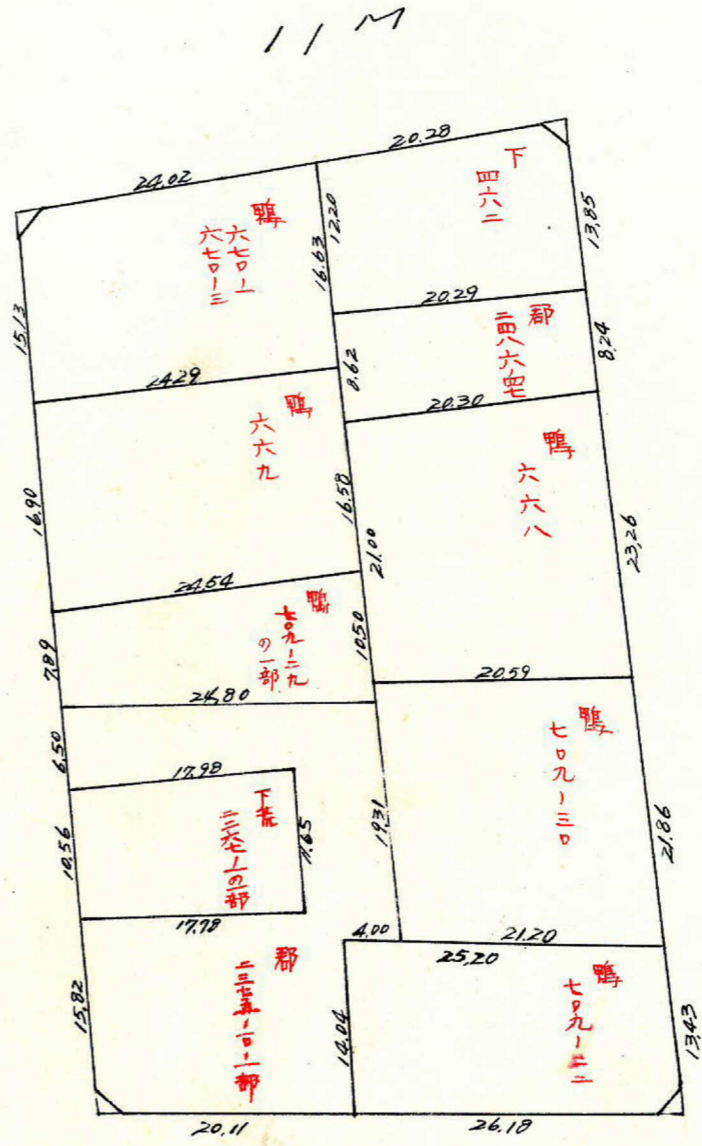
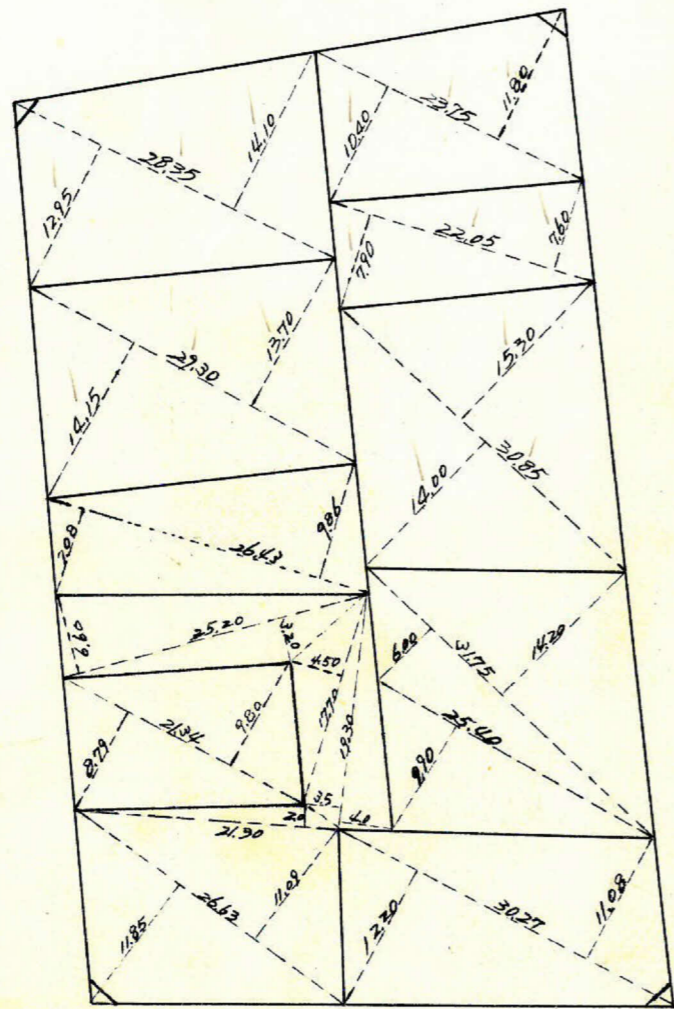
課長	係長	測量士	係

確定面積平面図 $S = \frac{1}{600}$

ブロック番号 **荒田** 231号

新地名 町 丁目
年 月 日

この図面等は、土地区画整理事業に関する参考資料として提供しています。
 ○図面等は換地処分時のものであり、現在の状況とは異なる場合があります。
 ○図面等によって、境界等が確定されるものではありません。



5M

課長	係長	測量士	係

確定面積平面圖 $S = \frac{1}{600}$

ブロック番号 荒田

231号

新地名 町 丁目

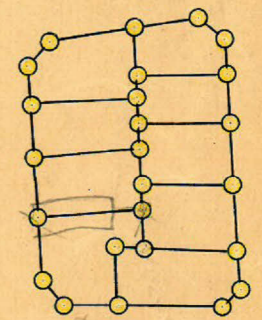
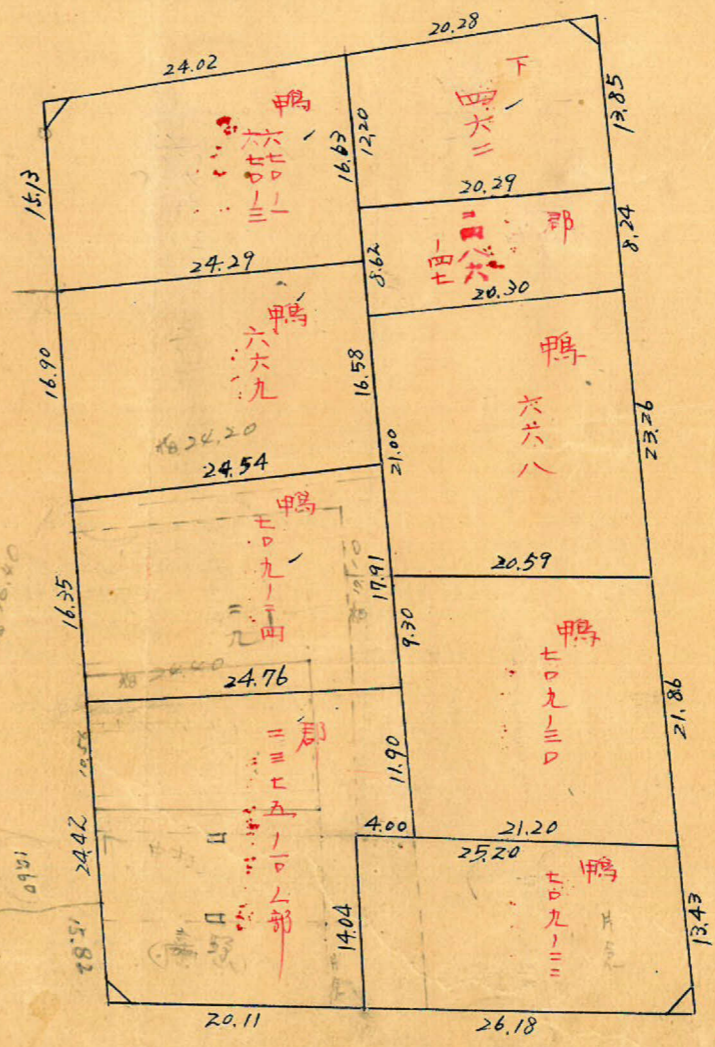
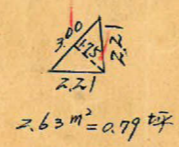
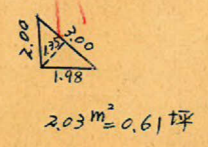
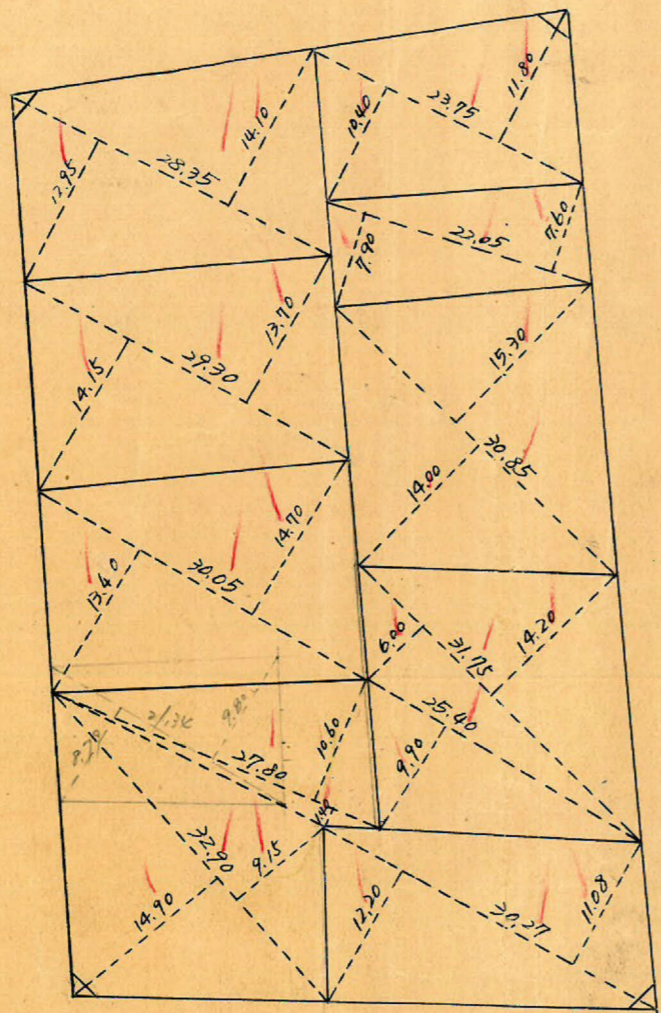
年 月 日

この図面等は、土地区画整理事業に関する参考資料として提供しています。
 ○図面等は換地処分時のものであり、現在の状況とは異なる場合があります。
 ○図面等によって、境界等が確定されるものではありません。

ロツト 9
杭 25



$\frac{13.01}{15.13}$
 $\frac{2.12}{2.13}$



21.70

22.72

11 M

6 M

6 M

5 M

トラバ-精度 1/16000

x=900

11 M

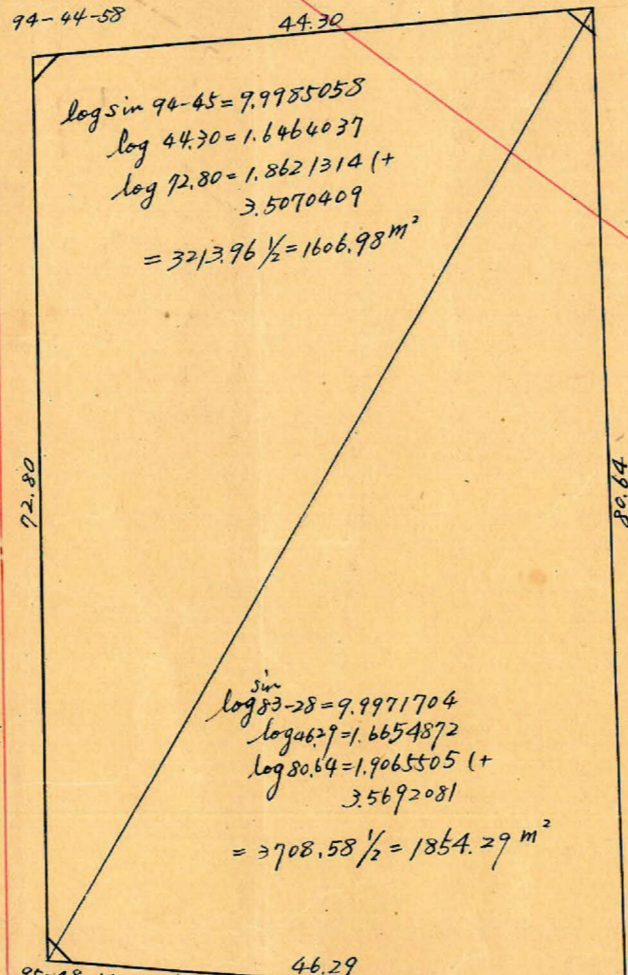
N044
x=886.042
y=-789.498

sec 4-45 (1.0034) x 3.00 = 3.01
tan 4-45 (0.0831) x 5.50 = 0.46 (-)
2.55

sec 3-21 (1.0017) x 3.00 = 3.01
tan 3-21 (0.0585) x 5.50 = 0.32 (+)
3.33

N045
x=919.555
y=-752.155

sec 4-45 (1.0034) x 5.50 = 5.52
tan 4-45 (0.0831) x 3.00 = 0.25 (-)
5.27



log sin 94-45 = 9.9985058
log 44.30 = 1.6464037
log 72.80 = 1.8621314 (+)
3.5070409
= 3213.96 1/2 = 1606.98 m²

sin
log 83-28 = 9.9971704
log 46.29 = 1.6654872
log 80.64 = 1.9065505 (+)
3.5692081
= 3708.58 1/2 = 1854.29 m²

N061
x=822.436
y=-741.294

sec 5-08 (1.0040) x 3.00 = 3.01
tan 5-08 (0.0898) x 2.00 = 0.18 (-)
2.83

5 M

sec 6-32 (1.0065) x 3.00 = 3.02
tan 6-32 (0.1145) x 2.00 = 0.23 (+)
3.25

N056
x=850.206
y=-696.888

合計面積 1606.98 + 1854.29 = 3461.27 m² (x 0.3025 = 1047.03 坪) = 1046.99 坪
 剪除 " 2.18 + 2.25 + 2.03 + 2.63 = 9.09 m² (x 0.3025 = 2.74 坪) = 2.73 坪
 割込 " 3452.18 m² (x 0.3025 = 1044.28 坪) = 1044.26 坪

y=-700

この図面等は、土地区画整理事業に関する参考資料として提供しています。
 ○図面等は換地処分時のものであり、現在の状況とは異なる場合があります。
 ○図面等によって、境界等が確定されるものではありません。