

課長	係長	測量士	係

(分 筆 前)
 確定面積平面圖 $S = \frac{1}{600}$

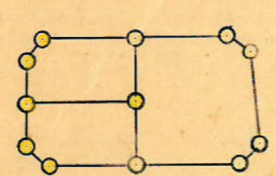
ブロック番号 荒田

232 号

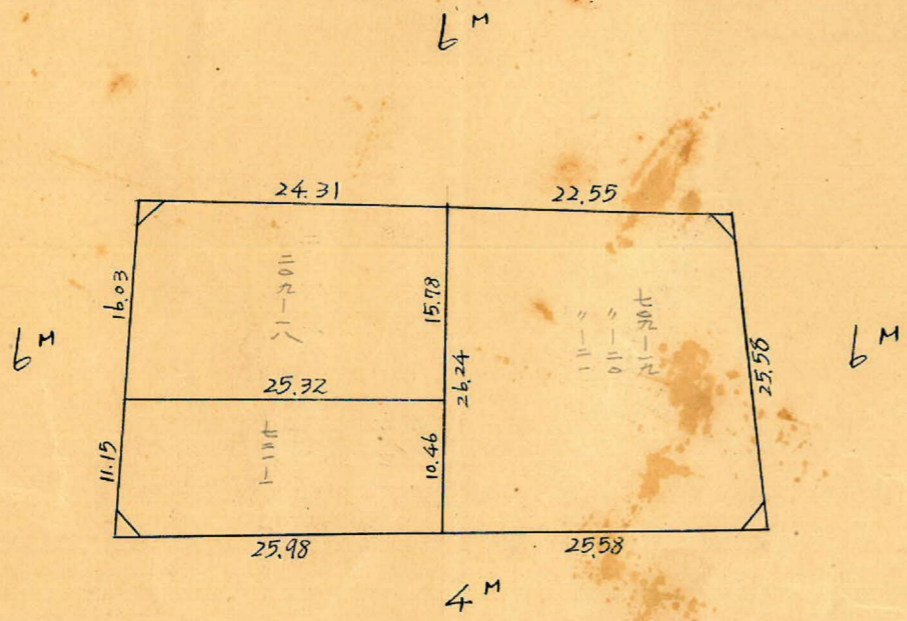
新地名 町 丁目

昭和 28 年 4 月 2 日

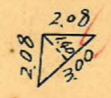
この図面等は、土地区画整理事業に関する参考資料として提供しています。
 ○図面等は換地処分時のものであり、現在の状況とは異なる場合があります。
 ○図面等によって、境界等が確定されるものではありません。



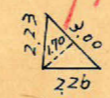
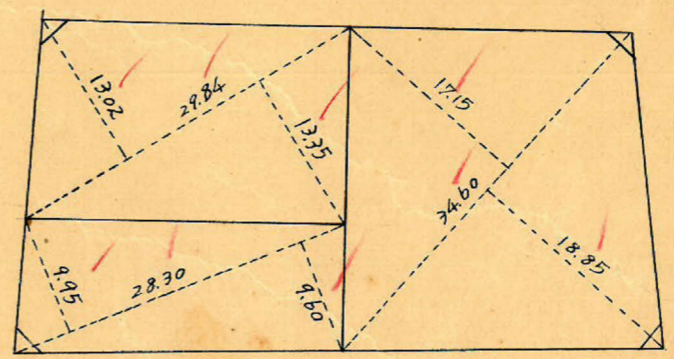
ロツト 3
 杭 12



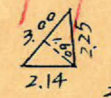
$2.10 \text{ m}^2 = 0.6314$



$1.96 \text{ m}^2 = 0.5914$



$2.55 \text{ m}^2 = 0.7714$



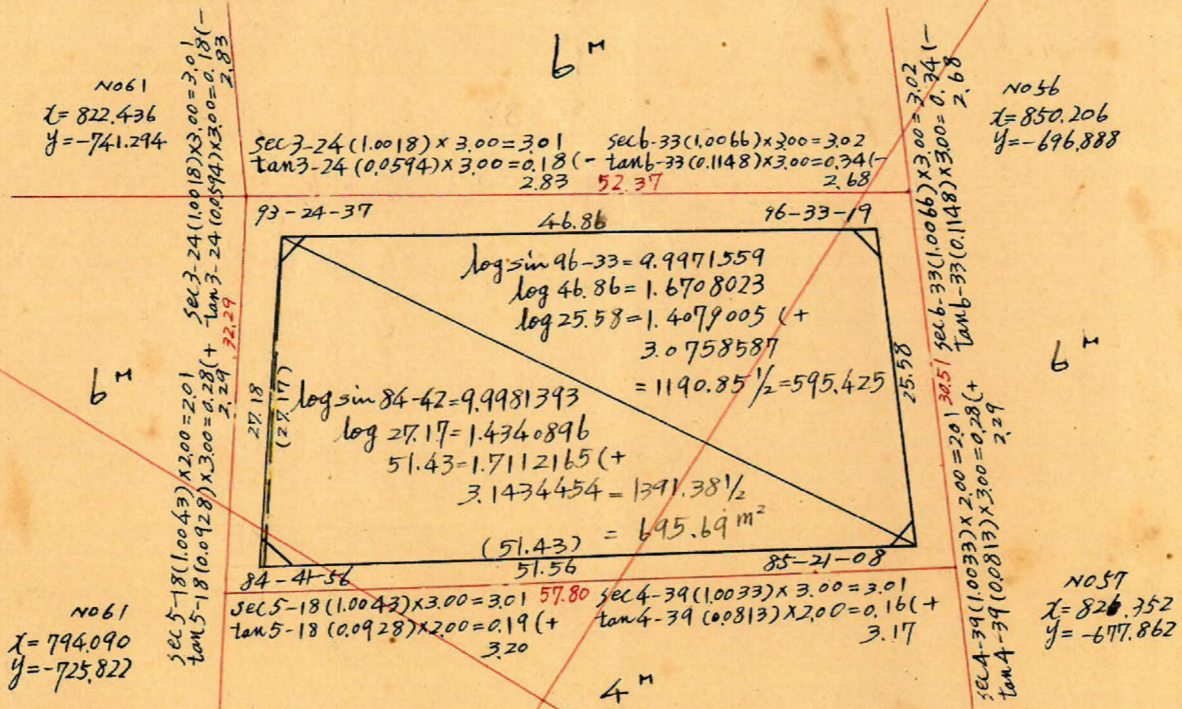
$2.14 \text{ m}^2 = 0.6214$

トラバ-精度 1/16000



$$AC = \sqrt{27.17^2 + 0.13^2} = 27.18$$

$$\text{面積} = \frac{1}{2} \times 27.17 \times 0.13 \times \sin 95-18 = 1.758 \text{ m}^2$$



合計面積 $595.425 + 695.69 + 1.758 = 1292.87 \text{ m}^2$
 剪除 $9.01 \text{ m}^2 \times 0.3025 = 2.72 \text{ 坪}$
 割込 $1283.86 \text{ m}^2 \times 0.3025 = 388.36 \text{ 坪}$

この図面等は、土地区画整理事業に関する参考資料として提供しています。
 ○図面等は換地処分時のものであり、現在の状況とは異なる場合があります。
 ○図面等によって、境界等が確定されるものではありません。

y = -800

y = -700

x = 800

x = 900