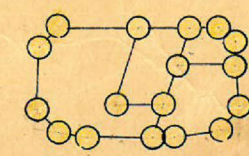
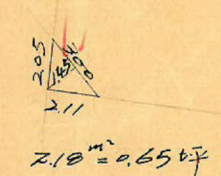
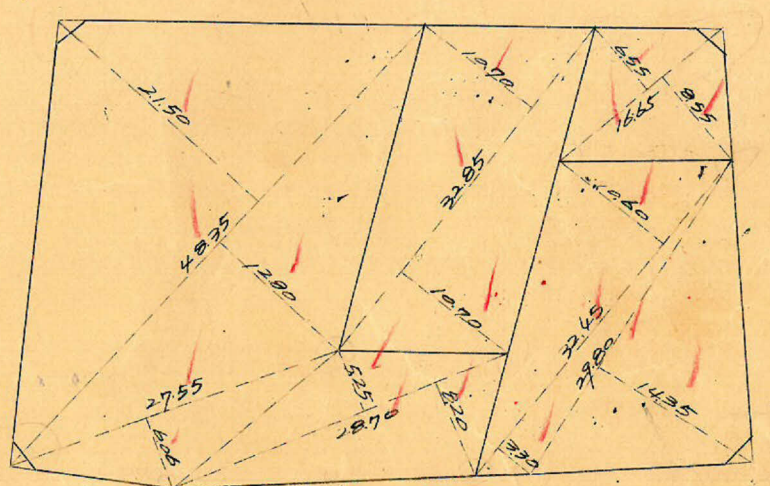
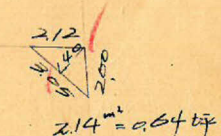
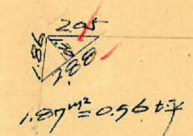
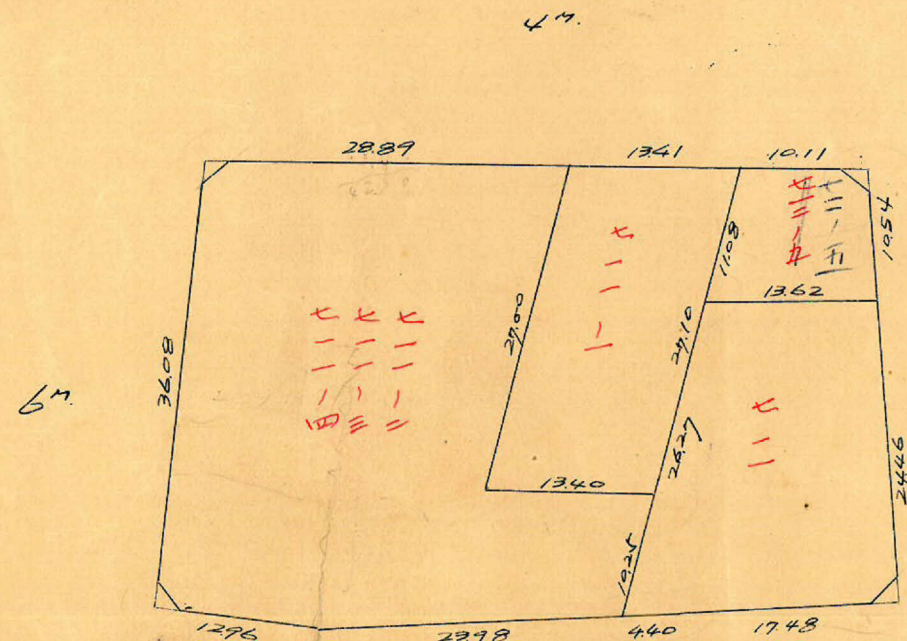
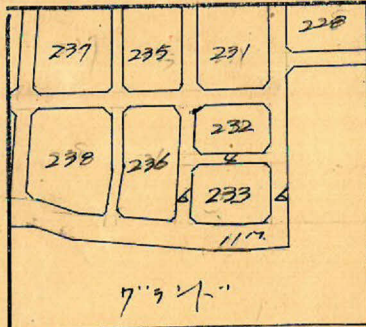


課長	係長	測量士	係

(分筆前)
確定面積平面圖 $S = \frac{1}{600}$

ブロック番号 下原 233 号

新地名 町 丁目
年 月 日



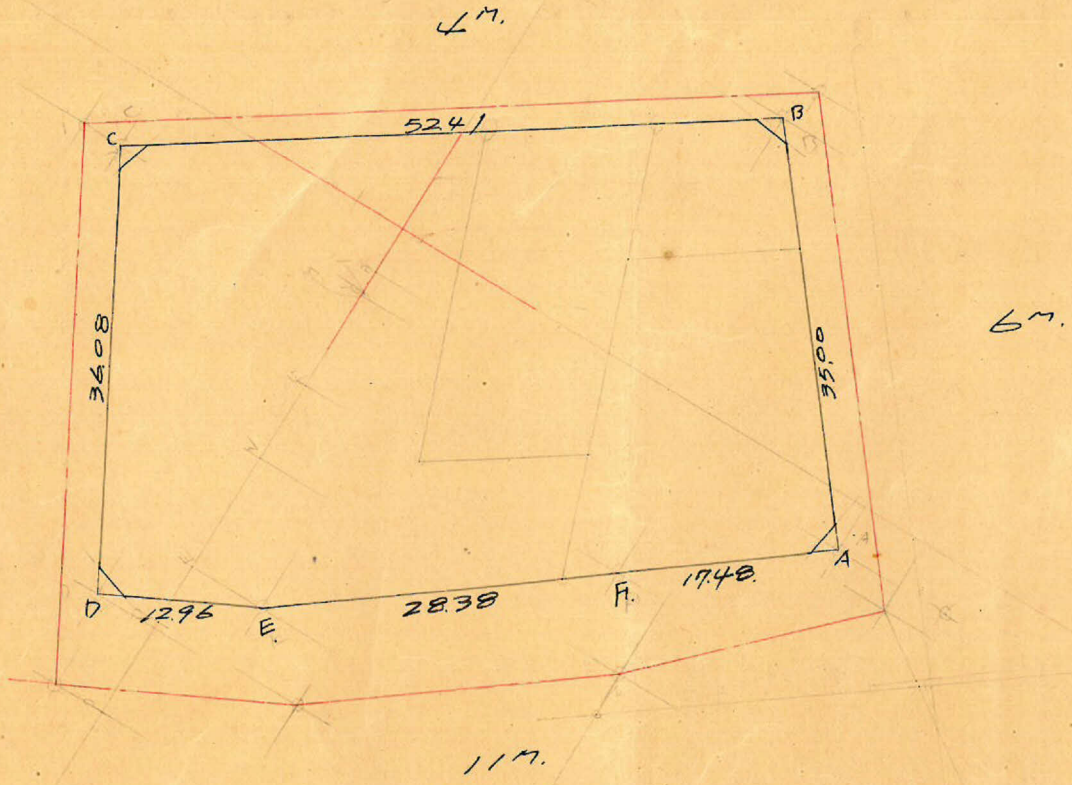
17ヶ所ロフト

この図面等は、土地区画整理事業に関する参考資料として提供しています。
○図面等は換地処分時のものであり、現在の状況とは異なる場合があります。
○図面等によって、境界等が確定されるものではありません。

この図面等は、土地区画整理事業に関する参考資料として提供しています。
 ○図面等は換地処分時のものであり、現在の状況とは異なる場合があります。
 ○図面等によって、境界等が確定されるものではありません。

下荒田 233 7.0.17

$S = 1/800$



測点	X			Y					
A	795.893			- 657.162					
B	823.236	+ 27.343	- 17.904	- 679.011	- 21.849	- 65.586	+ 1.292.837	- 53.786.947	
C	793.989	- 29.247	- 60.924	- 722.498	- 43.487	- 26.212	+ 44.017.468	- 20.812.040	
D	762.312	- 31.677	- 25.894	+ 705.223	+ 17.275	+ 28.869	+ 18.261.044	+ 22.007.185	
E	768.095	+ 5.783	+ 22.944	- 693.629	+ 11.594	+ 34.195	- 15.914.624	+ 26.265.009	
F	785.256	+ 17.161	+ 27.798	- 671.028	+ 22.601	+ 36.467	- 18.258.236	+ 28.635.931	
A	795.893	+ 10.637	+ 37.980	- 657.162	+ 13.866	- 7.983	- 24.959.013	- 6.353.614	
		(+ 27.343)			(- 21.849)				
Σ							+ 4.044.476	- 4.044.476	$\frac{1}{2} = 2.022.24 \text{ m}^2$

合計面積 = $2.022.24 \text{ m}^2$ ($\times 0.025 = 611.72 \text{ 坪}$) = 611.71 坪
 扣除面積 $2.14 \text{ m}^2 + 2.25 \text{ m}^2 + 1.87 \text{ m}^2 + 2.18 \text{ m}^2 = 8.44 \text{ m}^2 = 2.53 \text{ 坪}$
 割上面積 = $2.013.80 \text{ m}^2 = 609.18 \text{ 坪}$

1/800