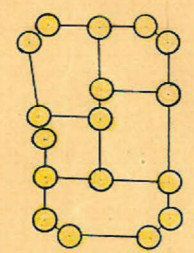
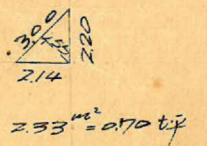
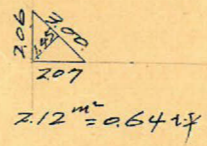
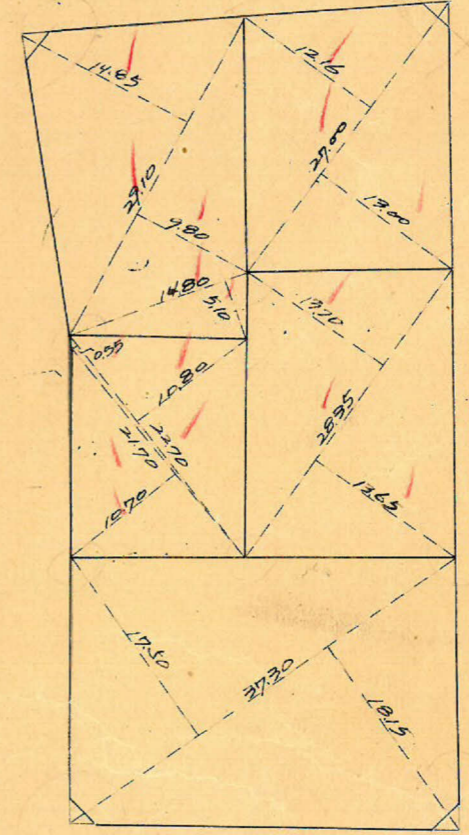
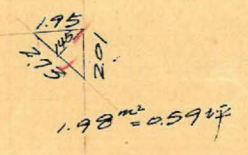
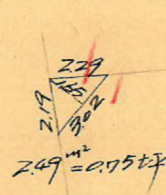
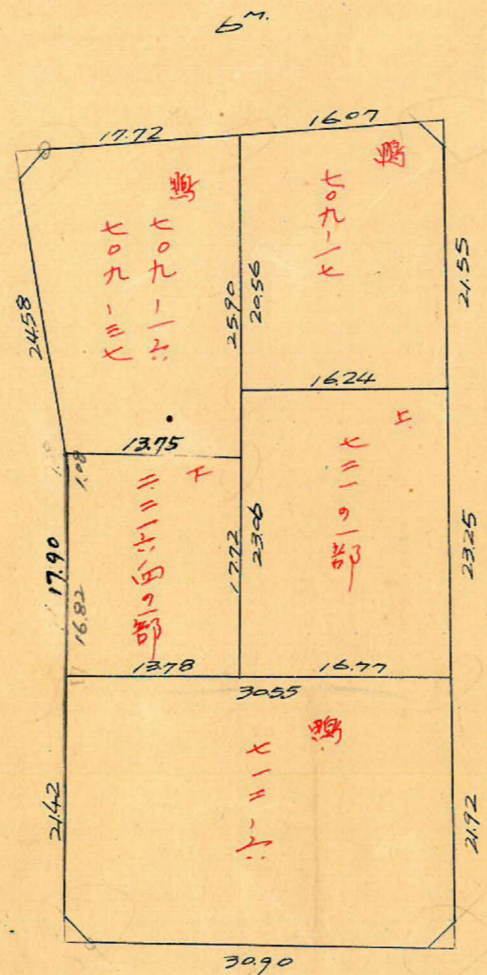
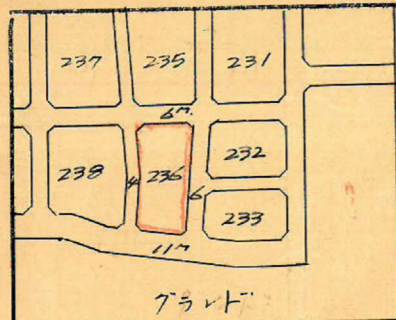


課	長	係	長	測量士	係

(分 筆 前)
 確定面積平面圖 $S = \frac{1}{600}$

ブロック番号 下荒田 236 号

新地名 町 丁目
 年 月 日

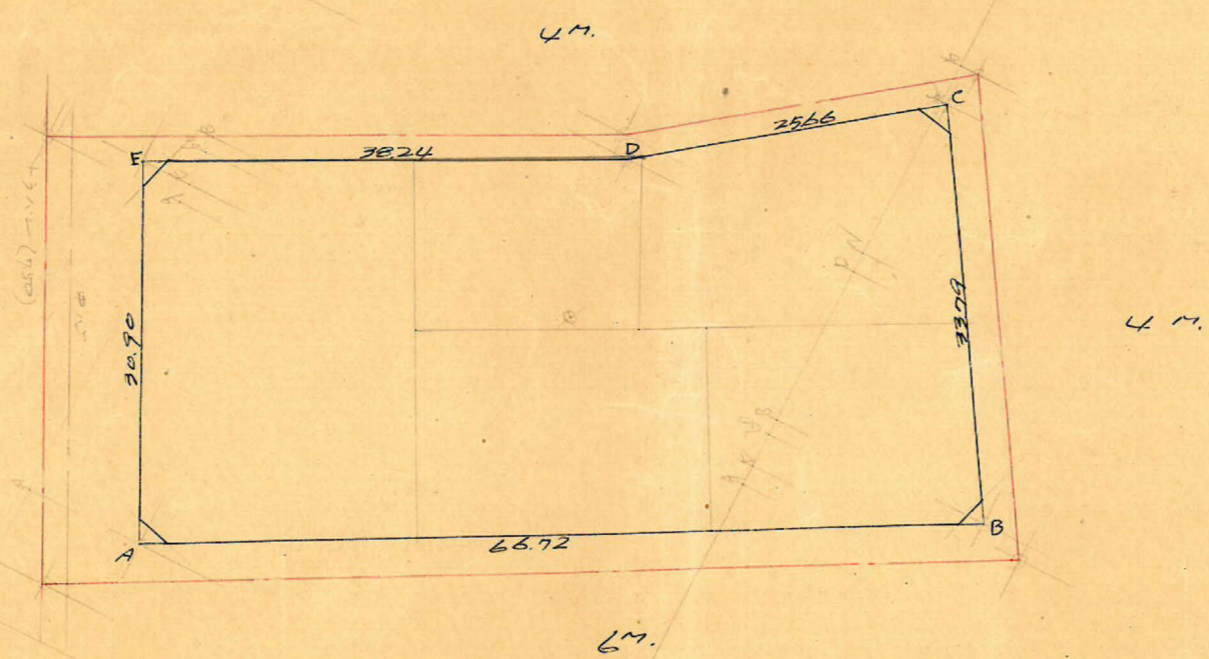


概17ヶ所 町55

この図面等は、土地区画整理事業に関する参考資料として提供しています。
 ○図面等は換地処分時のものであり、現在の状況とは異なる場合があります。
 ○図面等によって、境界等が確定されるものではありません。

この図面等は、土地区画整理事業に関する参考資料として提供しています。
 ○図面等は換地処分時のものであり、現在の状況とは異なる場合があります。
 ○図面等によって、境界等が確定されるものではありません。

下荒田 23670...7 縮尺 1/600



削去									
A	759.669			- 710.512					
B	818.297	+ 58.628	+ 40.738	- 742.360	- 31.848	- 60.515	- 30.242262	- 49.519.243	
C	800.407	- 17.890	- 38.468	- 771.027	- 28.667	- 17.342	+ 29.659.867	- 10.679.030	
D	779.829	- 20.578	- 54.553	- 755.702	+ 13.325	+ 32.877	+ 41.225.811	+ 25.638.438	
E	745.854	- 33.975	- 20.160	- 738.150	+ 17.592	+ 43.190	+ 14.881.104	+ 33.705.142	
A	759.669	+ 13.819	+ 72.443	- 710.512	+ 27.638	- 4.210	- 51.471.621	- 31.98.206	
		(+ 58.628)			(- 31.848)				
Σ							+ 4.052.899	- 4.052.899	$\frac{1}{2} = 2026.45 m^2$

合計面積 = 2026.45 m² (x 0.9091 = 613.00 坪) = 612.98 坪
 削除面積 2.49 + 2.33 + 2.12 + 1.98 = 8.92 m² = 2.68 坪
 別辺面積 = 2017.53 m² = 610.30 坪

削去
0.9091

1/600