

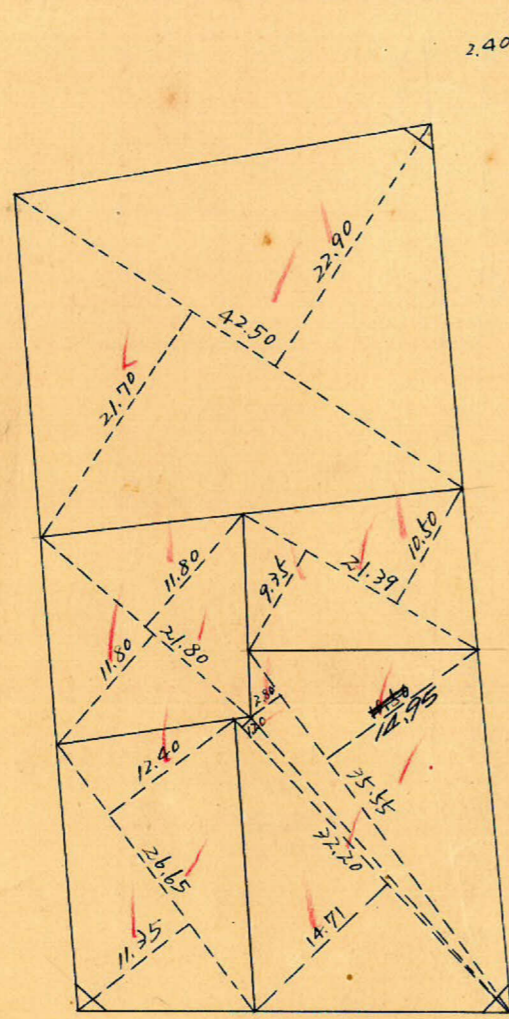
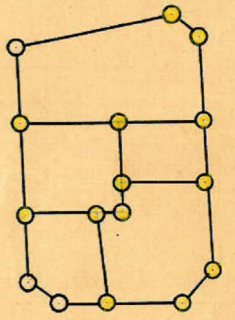
課長	係長	測量士	係

(分筆前)
確定面積平面圖 $S = \frac{1}{600}$

ブロック番号 荒田 235号

新地名 町 丁目
年 月 日

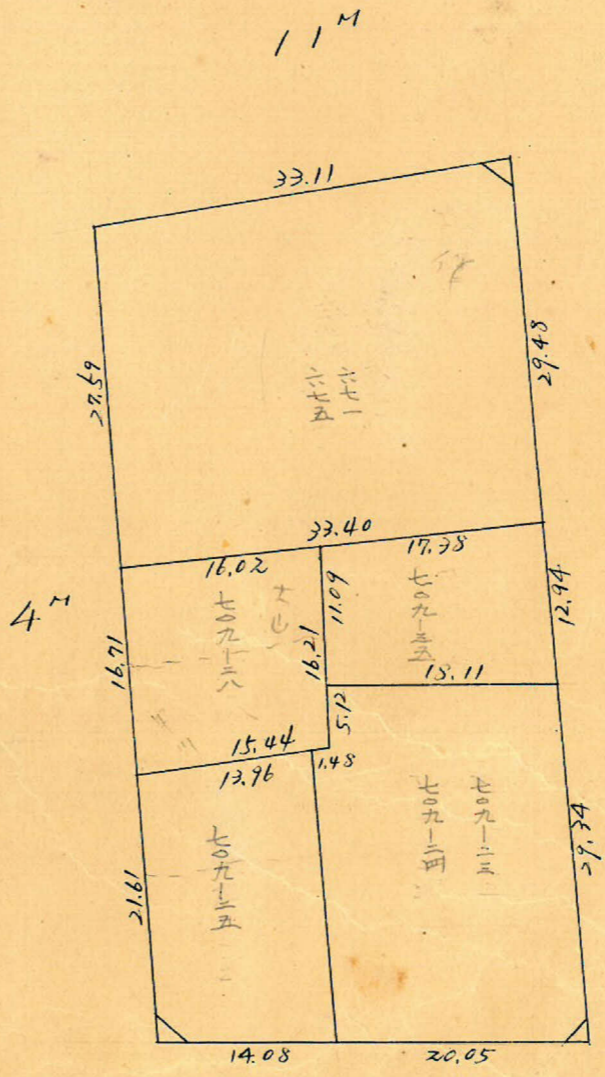
ロット 5
杭 16



$2.40 \text{ m}^2 = 0.72 \text{ 坪}$

$2.10 \text{ m}^2 = 0.63 \text{ 坪}$

$2.40 \text{ m}^2 = 0.72 \text{ 坪}$



6M

5M

この図面等は、土地区画整理事業に関する参考資料として提供しています。
○図面等は換地処分時のものであり、現在の状況とは異なる場合があります。
○図面等によって、境界等が確定されるものではありません。

この図面等は、土地区画整理事業に関する参考資料として提供しています。
 ○図面等は換地処分時のものであり、現在の状況とは異なる場合があります。
 ○図面等によって、境界等が確定されるものではありません。

トラバ-精度 1/16000

No43
 $x=860.628$
 $y=-817.812$

sec 5-37 (1.0048) x 2.00 = 2.01
 tan 5-37 (0.0983) x 5.50 = 0.54
 38.05

sec 4-45 (1.0034) x 3.00 = 3.01
 tan 4-45 (0.0831) x 5.50 = 0.46 (+)
 3.47

No44
 $x=886.042$
 $y=-789.498$

sec 5-37 (1.0048) x 5.50 = 5.53
 tan 5-37 (0.0983) x 2.00 = 0.20 (-)
 5.33

95-37-09
 33.11
 $\log \sin 85-15 = 9.9985058$
 $\log 33.11 = 1.5199592$
 $\log 71.76 = 1.8558824 (+)$
 3.3743474
 $= 2367.81 \frac{1}{2} = 1183.905 \text{ m}^2$

sec 4-45 (1.0034) x 5.50 = 5.52
 tan 4-45 (0.0831) x 3.00 = 0.25 (+)
 5.77

4 M

sec 4-21 (1.0029) x 2.00 = 2.01
 tan 4-21 (0.0761) x 2.00 = 0.15 (-)
 1.86

94-20-56
 34.13
 $\log \sin 94-21 = 9.9987471$
 $\log 65.91 = 1.8189513$
 $\log 34.13 = 1.5331363 (+)$
 3.3508347
 $= 2243.03 \frac{1}{2} = 1121.515 \text{ m}^2$

sec 5-13 (1.0042) x 2.00 = 2.01
 tan 5-13 (0.0913) x 3.00 = 0.27 (+)
 2.28

6 M

No62
 $x=801.706$
 $y=-774.543$

sec 4-21 (1.0029) x 2.00 = 2.01
 tan 4-21 (0.0761) x 2.00 = 0.15 (-)
 1.86

sec 5-13 (1.0042) x 3.00 = 3.01
 tan 5-13 (0.0913) x 2.00 = 0.18 (+)
 3.19

No61
 $x=822.436$
 $y=-741.294$

5 M (1/2 7.12 M)

合計面積 $1183.905 + 1121.515 = 2305.42 \text{ m}^2$ ($\times 0.3025 = 697.38 \text{ 坪}$) = 697.37 坪
 剪除 " $2.40 + 2.40 + 2.10 = 6.90 \text{ m}^2$ ($\times 0.3025 = 2.08 \text{ 坪}$) = 2.07 坪
 割込 " 2298.52 m^2 ($\times 0.3025 = 695.30 \text{ 坪}$) = 695.30 坪

$y=-800$

$y=-700$