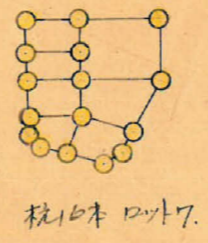
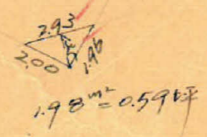
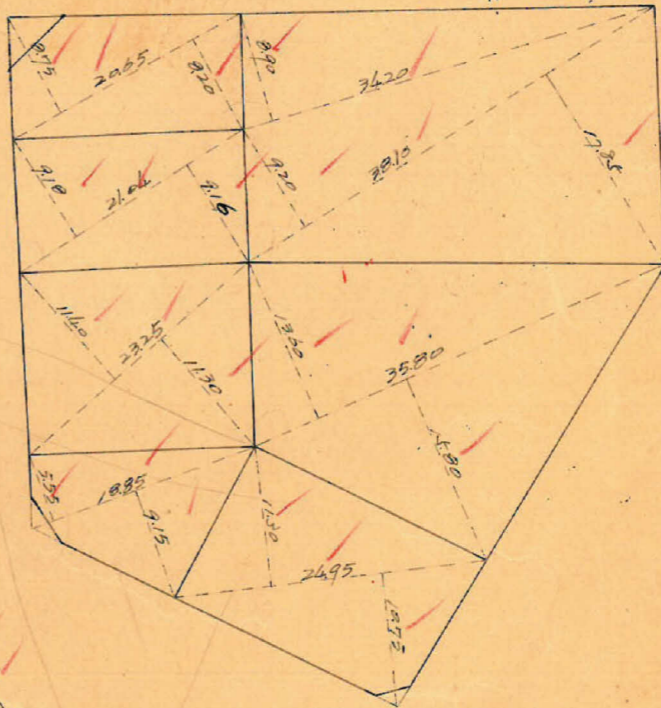
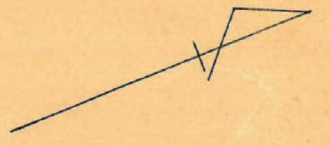
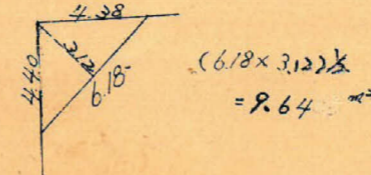
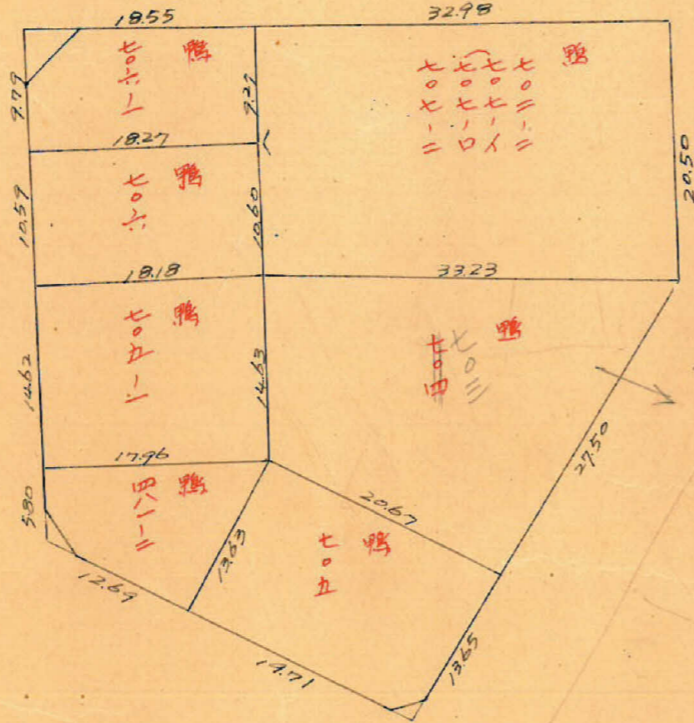
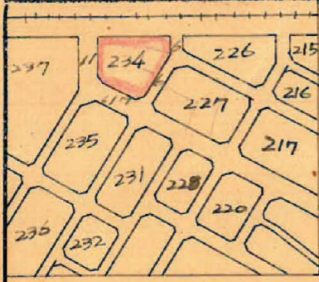


課長	係長	測量士	係

(分筆前)
 確定面積平面圖 $S = \frac{1}{600}$

ブロック番号 下尾田 234 号

新地名
 町 丁目
 年 月 日

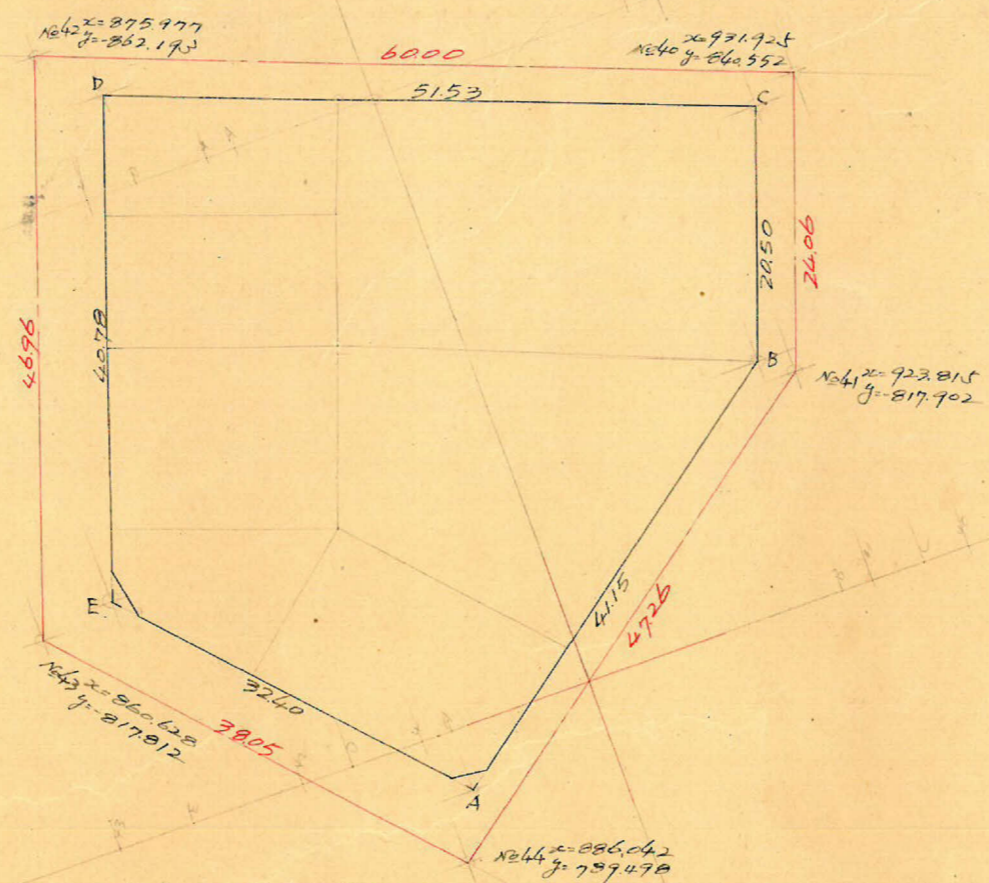


この図面等は、土地区画整理事業に関する参考資料として提供しています。
 ○図面等は換地処分時のものであり、現在の状況とは異なる場合があります。
 ○図面等によって、境界等が確定されるものではありません。

234B,C

下荒田 2347^{10.11} 縮尺 1/600

この図面等は、土地区画整理事業に関する参考資料として提供しています。
 ○図面等は換地処分時のものであり、現在の状況とは異なる場合があります。
 ○図面等によって、境界等が確定されるものではありません。



測点	x	Δx	Δx+60'	y	Δy	Δy+60'	倍面積	倍細積
A	888.412			- 794.942				
B	921.326	+ 32.914	+ 39.763	- 819.637	- 24.695	- 44.017	- 32.591.226	- 40.554.007
C	928.175	+ 6.849	- 4.219	- 838.959	- 19.322	- 37.900	+ 34.581.051	- 35.177.800
D	888.107	- 42.068	- 6.442	- 857.537	- 18.578	+ 19.940	+ 52.688.788	+ 17.551.974
E	866.783	- 13.374	+ 8.205	- 819.016	+ 38.521	+ 62.595	- 6.801.928	+ 54.252.152
A	888.412	+ 21.679	+ 54.593	- 794.942	+ 24.074	- 0.621	- 43.398.269	- 551.704
		(+ 32.914)			(- 24.695)			
Σ							4.478.416	4.478.418 ^{m²} = 2.239.21 ^{m²}

合計面積 = 2.239.21^{m²} (x0.3025 = 677.36坪) = 677.33坪
 切除面積 = 2.65^{m²} + 1.98^{m²} = 4.63^{m²} = 1.39坪
 計上面積 = 2.234.58^{m²} = 675.94坪

1/800

1/600