

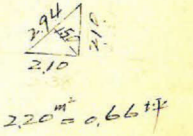
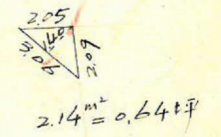
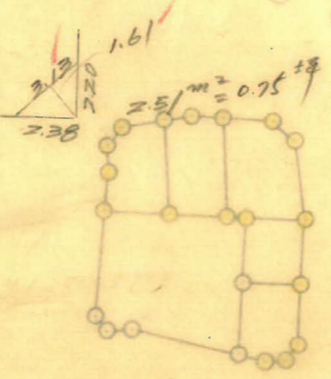
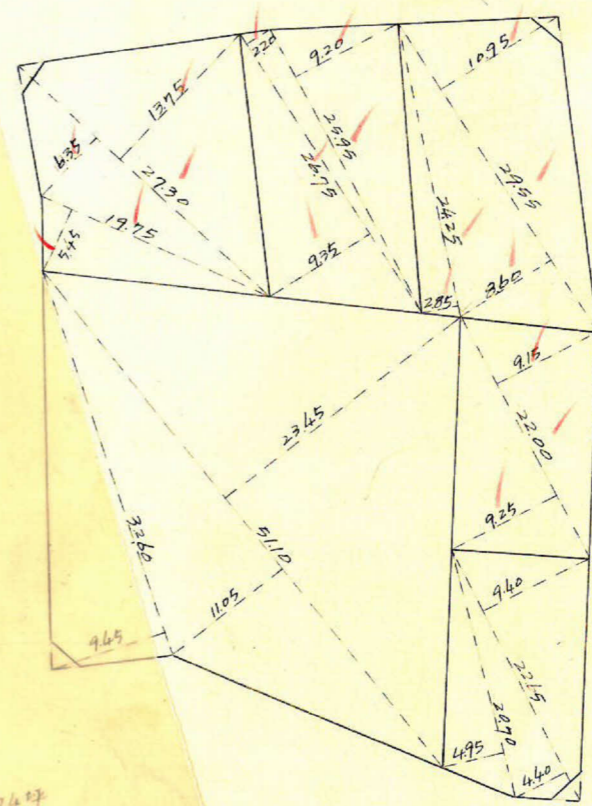
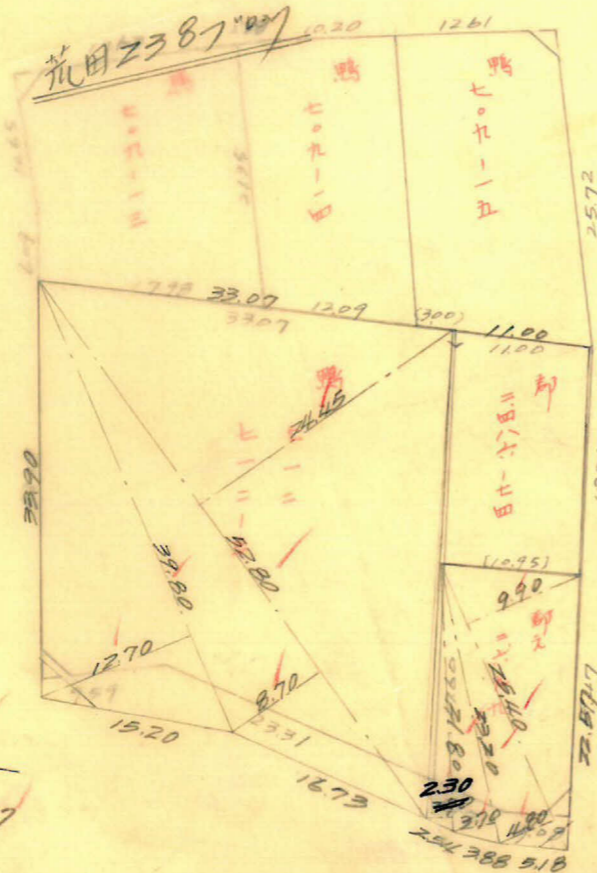
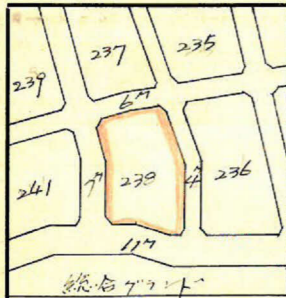
課長	係長	測量士	係

(分筆前)  
確定面積平面図  $S = \frac{1}{600}$

ブロック番号 下荒田 238 号

新地名 町 丁目

26年 5月 26日

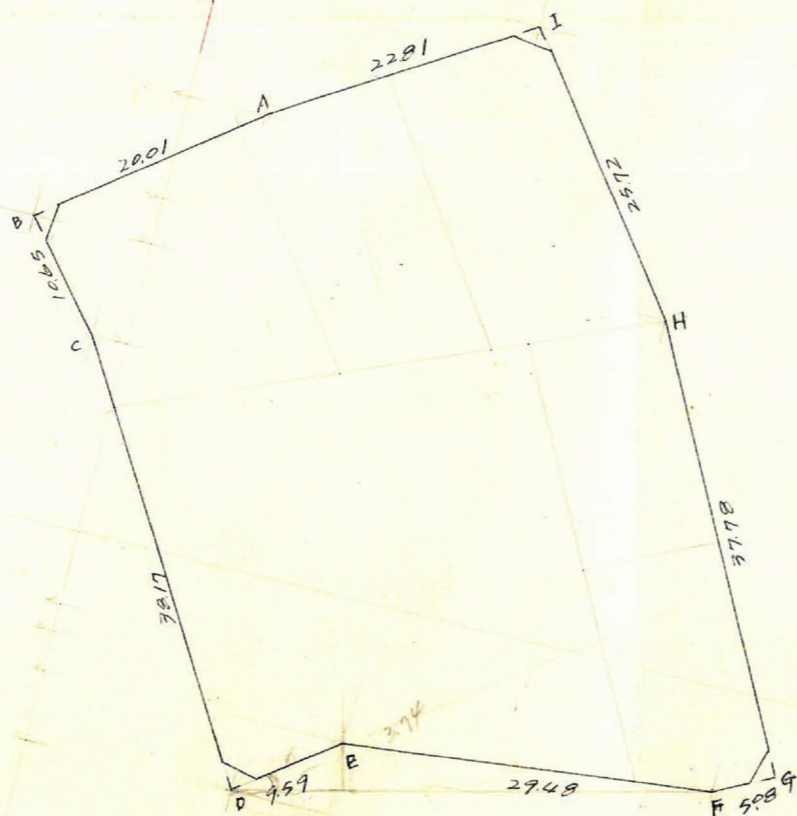


$$\begin{aligned} & \frac{1}{2}(52.80(24.45+8.70)) + \frac{1}{2}(39.80 \times 12.70) = 1,127.89 - 6.54 \\ & = 1,121.35 = 339.20坪 \\ & \frac{1}{2}(254.0(9.40+4.80)) + \frac{1}{2}(23.20 \times 3.90) + \frac{1}{2}(21.80 \times 2.30) \\ & = 254.68 - 2.51 = 252.17 = 76.28坪 \end{aligned}$$

この図面等は、土地区画整理事業に関する参考資料として提供しています。  
○図面等は換地処分時のものであり、現在の状況とは異なる場合があります。  
○図面等によって、境界等が確定されるものではありません。

下龍田 238 700.7

縮尺 = 1/600



この図面等は、土地区画整理事業に関する参考資料として提供しています。  
 ○図面等は換地処分時のものであり、現在の状況とは異なる場合があります。  
 ○図面等によって、境界等が確定されるものではありません。

測点	X	Δx	ΣX <sub>n+1</sub>	Y	Δy	ΣY <sub>n+1</sub>	倍面積	倍面積
A	706.057	-		- 793.778	-			
B	773.201	- 12.256	- 20.421	- 809.602	- 15.824	- 8.992	+ 16.532.882	- 6.958.019
C	765.636	- 8.165	- 41.023	- 802.770	+ 6.832	+ 26.266	+ 32.932.034	+ 20.110.195
D	732.778	- 32.858	- 27.145	- 783.336	+ 19.434	+ 27.137	+ 21.263.656	+ 19.885.397
E	738.491	+ 5.713	+ 29.55	- 775.633	+ 7.703	+ 37.008	- 6.945.794	+ 27.330.075
F	741.733	+ 3.242	+ 5.528	- 746.328	+ 29.305	+ 33.839	- 4.125.701	+ 25.099.503
G	744.019	+ 2.286	+ 35.876	- 741.794	+ 4.534	- 12.755	- 26.612.602	- 9.489.962
H	777.609	+ 33.590	+ 54.195	- 759.083	- 17.289	- 32.679	- 41.138.503	- 25.411.485
I	798.214	+ 20.605	+ 84.48	- 774.473	- 15.390	- 34.695	- 6.542.748	- 27.694.035
A	706.057	- 12.157	- 24.413	- 793.778	- 19.305	- 35.129	+ 19.378.502	- 27.613.396
		(- 12.256)			(- 15.824)			
Σ			0			0	+ 4.741.726	- 4.741.727 <sup>m<sup>2</sup>/2</sup>

$= 2.370.8635 \text{ m}^2$

合計面積  
 削除...  
 別込...

$246 \text{ m}^2 + 214 \text{ m}^2 + 220 \text{ m}^2 + 2.47 \text{ m}^2 = 758.366$   
 $2370.86 \text{ m}^2 \times 0.025 = 717.18 \text{ 坪}$   
 $9.27 \text{ m}^2 \times 0.025 = 2.80 \text{ 坪}$   
 $2.361.59 \text{ m}^2 = 714.37 \text{ 坪}$

X=700 700