

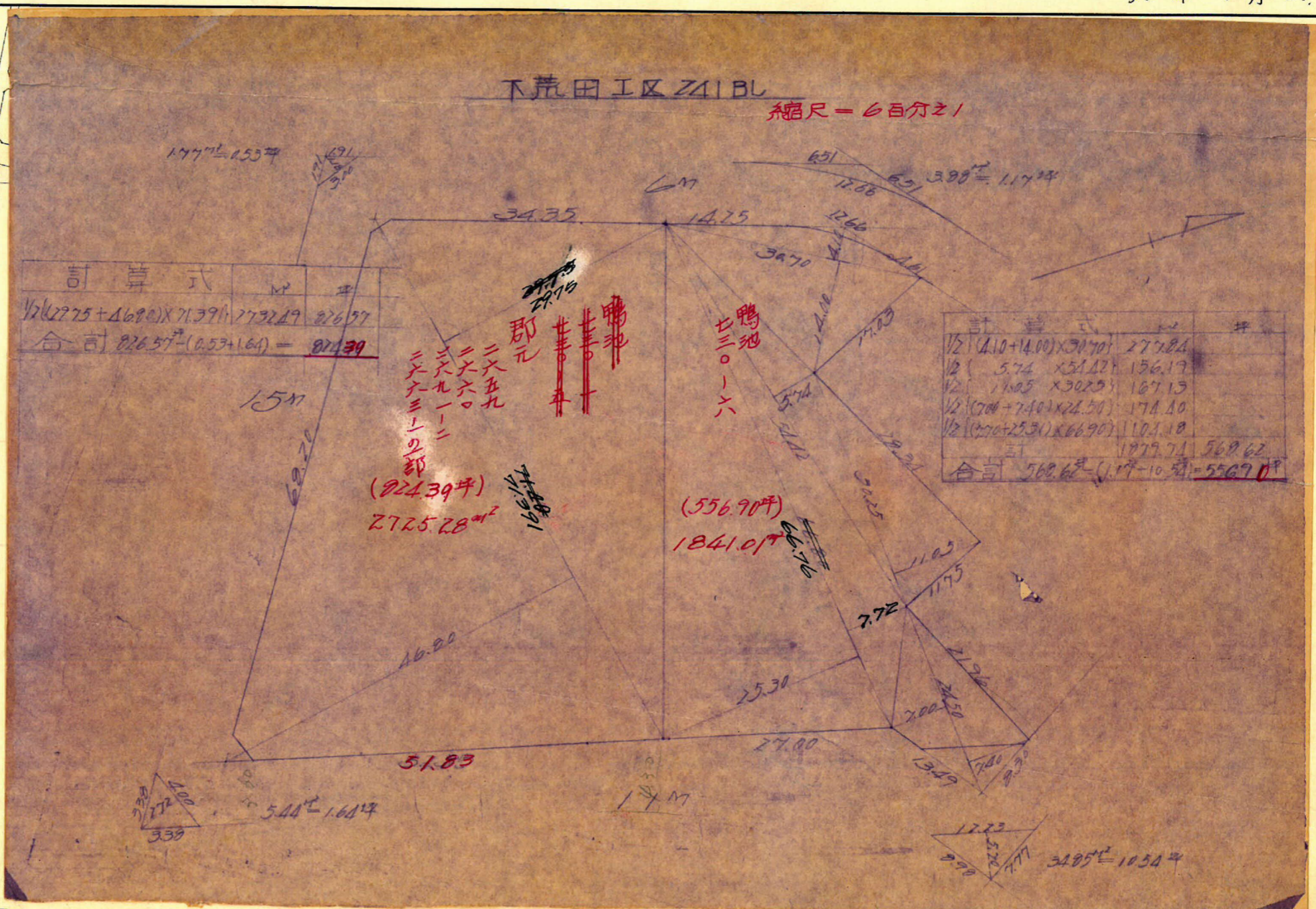
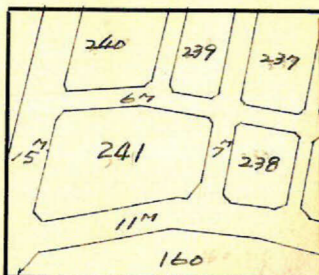
課長	係長	測量士	係

(分筆前)
確定面積平面図 $S = \frac{1}{600}$

ブロック番号 下荒田 241 号

新地名 町 丁目

昭和 年 月 日

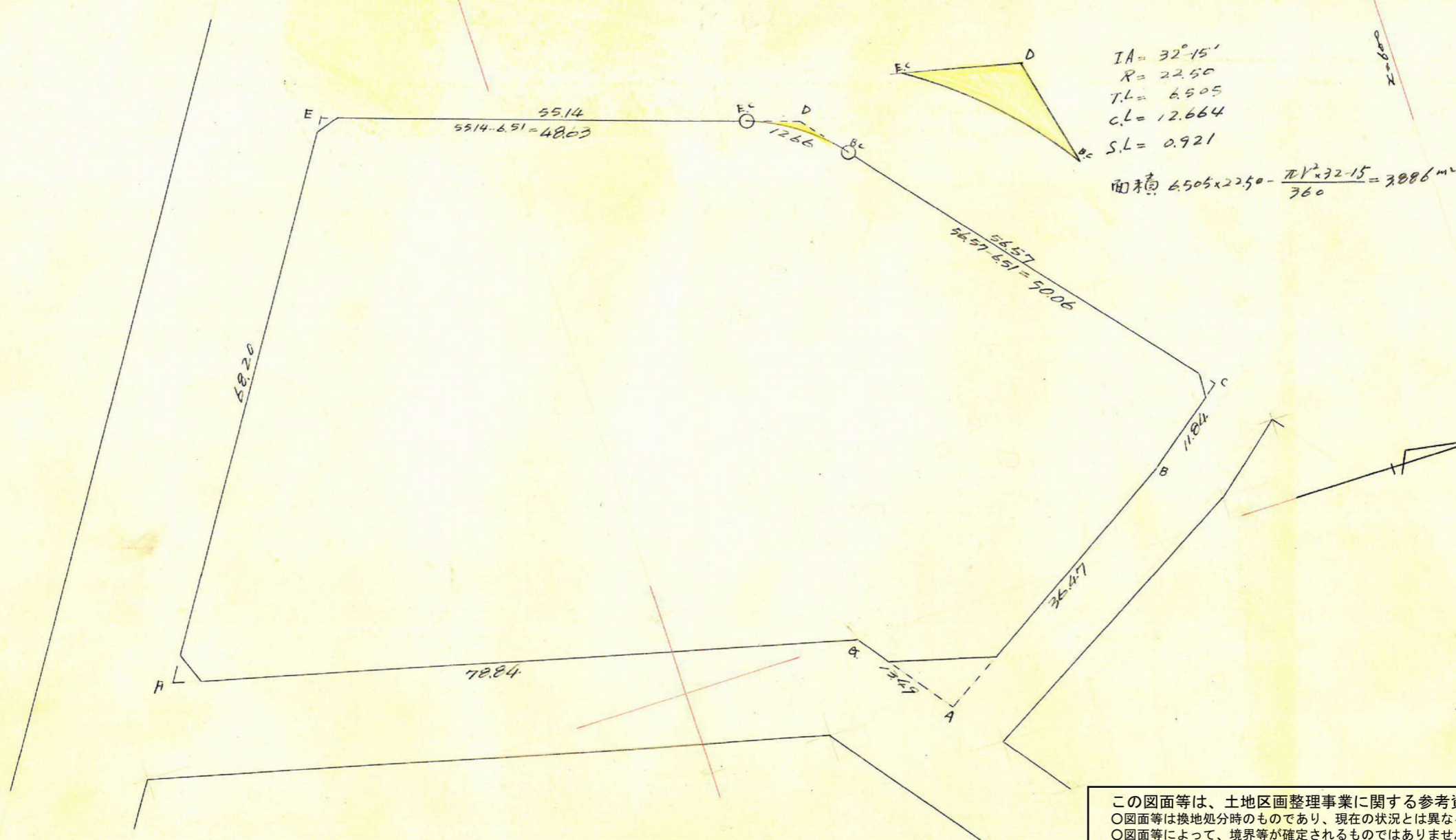


計算式	m ²	坪
$\frac{1}{2}(27.75 + 46.80) \times 71.391$	2732.19	826.97
合計 $826.57 - (0.53 + 1.64)$		824.39

計算式	m ²	坪
$\frac{1}{2}(4.10 + 14.00) \times 30.701$	277.84	
$\frac{1}{2}(5.74 \times 51.12)$	156.19	
$\frac{1}{2}(1.05 \times 30.25)$	16.13	
$\frac{1}{2}(7.00 + 7.40) \times 24.50$	174.40	
$\frac{1}{2}(2.70 + 2.53) \times 66.90$	110.18	
計	1879.71	569.62
合計 $568.62 - (1.17 + 10.57)$		556.90

この図面等は、土地区画整理事業に関する参考資料として提供しています。
○図面等は換地処分時のものであり、現在の状況とは異なる場合があります。
○図面等によって、境界等が確定されるものではありません。

下荒田工区 24170m²
縮尺 1/600



この図面等は、土地区画整理事業に関する参考資料として提供しています。
○図面等は換地処分時のものであり、現在の状況とは異なる場合があります。
○図面等によって、境界等が確定されるものではありません。

測点	x	Δx	Δx(n+1)	y	Δy	Δy(n+1)	借細積	借面積
A	728.757			722.960				
B	759.627	+ 30.870	+ 40.163	808.388	+ 19.428	- 26.764	- 32.467.287	- 20.330.657
C	768.920	+ 9.293	- 26.510	815.724	- 7.336	- 51.142	+ 21.624.843	- 39.324.107
D	704.117	- 75.803	- 88.099	869.530	- 43.806	- 61.296	+ 75.723.733	- 44.937.140
E	680.821	- 52.296	- 88.735	877.020	- 17.490	+ 42.171	+ 77.822.370	+ 27.349.260
F	644.882	- 36.439	+ 39.951	819.359	+ 57.661	+ 77.187	- 32.734.211	+ 49.737.913
G	720.772	+ 76.390	+ 84.375	779.833	+ 19.526	+ 30.399	- 67.485.909	+ 21.910.748
A	728.757	+ 79.85	+ 38.855	788.960	+ 10.873	- 8.555	- 30.655.041	- 2.345.516
		(+ 30.870)			(- 19.428)			
Σ							+ 11.828.498	- 11.828.499 m ²

$y_2 = 5.914.249 m^2$

合計面積
 剪除面積 1.77 m² + 5.44 m² + 34.85 m² + 1.81 m² + 388 m² = 47.75 m² (x 0.3025 = 14.44坪) = 14.42坪
 割込面積 5.91425 m² (x 0.3025 = 1.78906坪) = 1.78904坪
 = 1.774.62坪

y₀-800