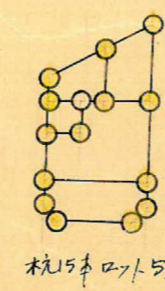
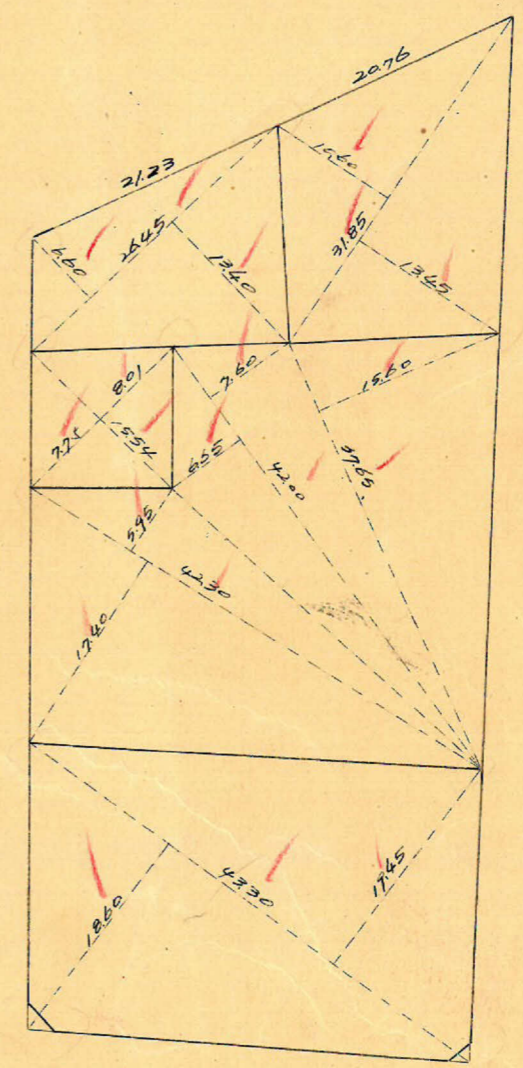
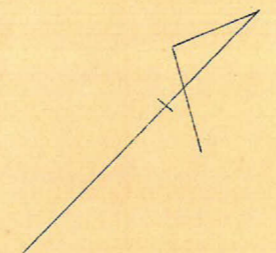
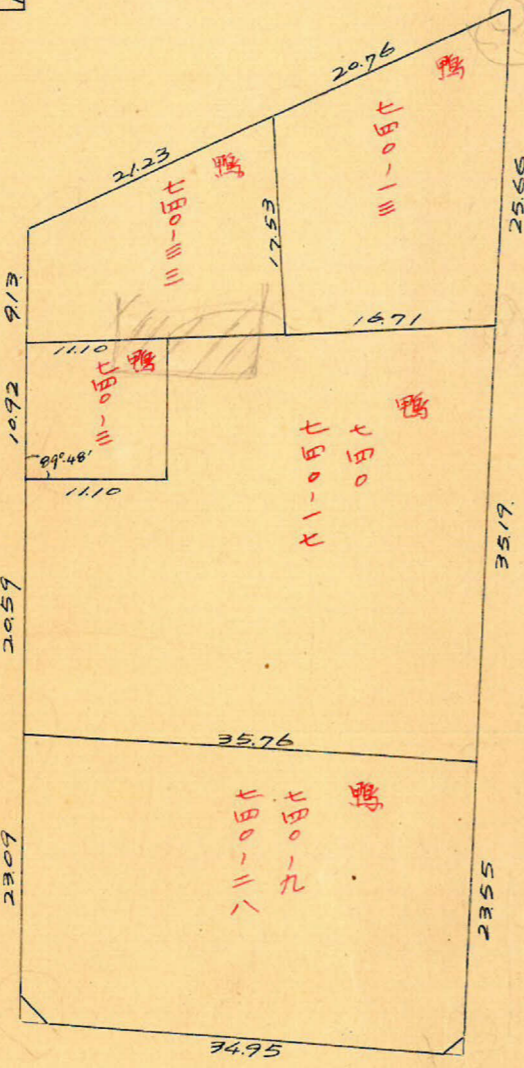
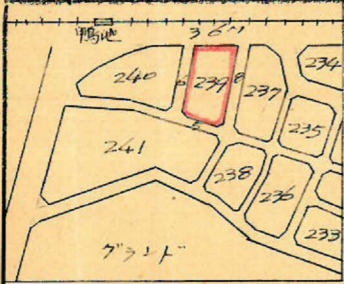


課	係	測	量	士	係

(分 筆 前)
 確定面積平面圖 $S = \frac{1}{600}$

ブロック番号 下荒田 239 号

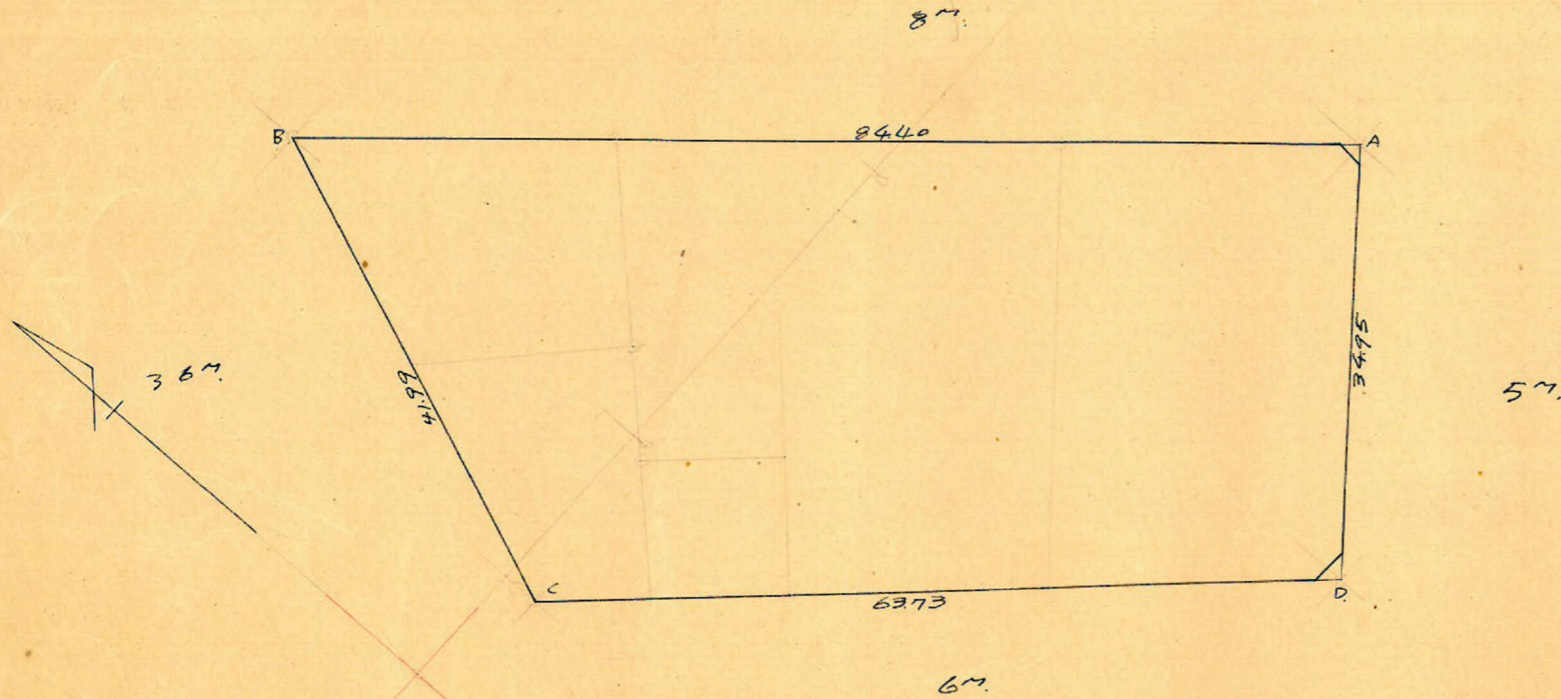
新地名
 町 丁目
 年 月 日



この図面等は、土地区画整理事業に関する参考資料として提供しています。
 ○図面等は換地処分時のものであり、現在の状況とは異なる場合があります。
 ○図面等によって、境界等が確定されるものではありません。



下荒田工区 2397.007 縮尺 1/600



測点	X	Y	X ² +X ⁿ⁺¹	Y	ΔY	ΔY ² +ΔY ⁿ⁺¹	倍面積	倍面積
A	772.607			- 818.696				
B	226.070	+ 63.466	+ 24.291	- 874.026	- 55.600	- 787.54	- 21.208.250	- 59.155.509
C	796.898	- 39.175	- 85.576	- 889.450	- 15.124	+ 28.560	+ 76.115.570	+ 22.761.798
D	750.497	- 46.401	- 24.291	- 845.63	+ 43.687	+ 787.54	+ 20.544.429	+ 58.100.665
A	772.607	+ 22.110 (+ 63.466)	+ 85.576	- 818.696	+ 27.067 (+ 55.600)	- 28.560	- 70.060.729	- 22.067.974
Σ							+ 5.361.020	- 5.361.020 m ² = 2680.51 m ²

合計面積 = 2680.51 m² (× 0.925 = 810.85坪) = 810.83坪
 切除面積 = 225 m² + 114 m² = 339 m² = 1.02坪
 割込面積 = 2677.12 m² = 809.81坪

この図面等は、土地区画整理事業に関する参考資料として提供しています。
 ○図面等は換地処分時のものであり、現在の状況とは異なる場合があります。
 ○図面等によって、境界等が確定されるものではありません。