

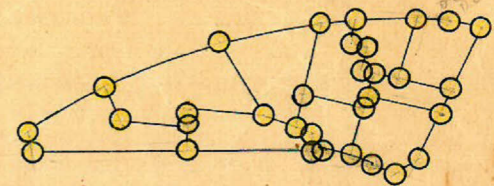
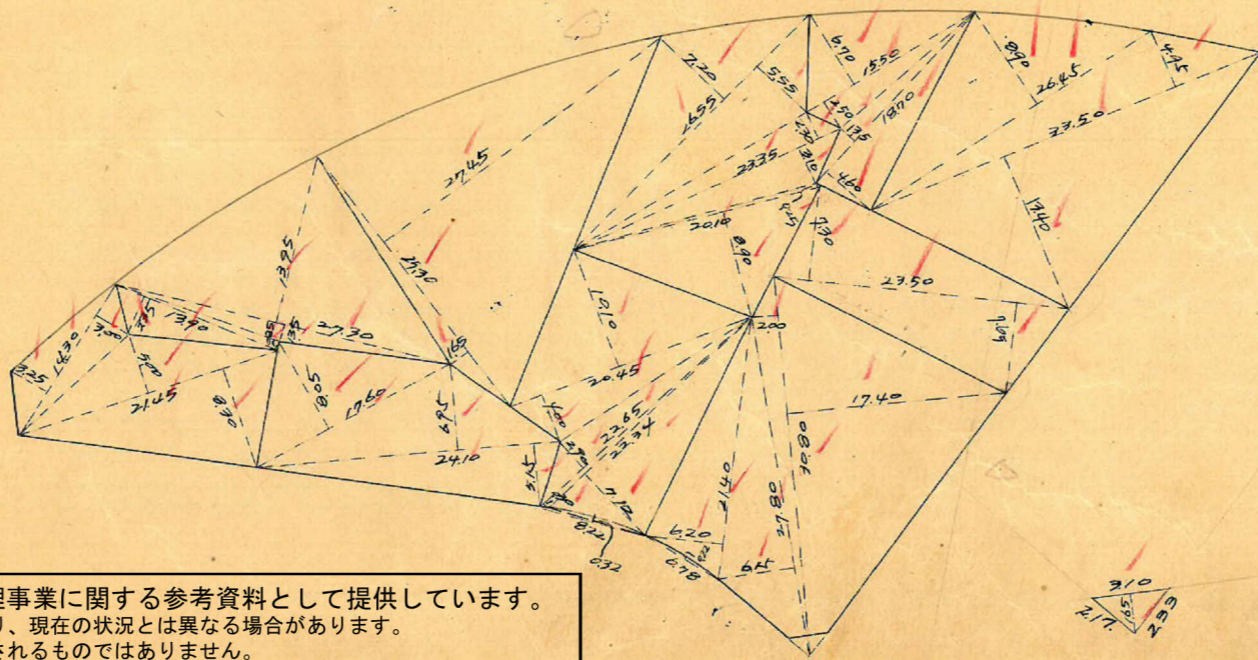
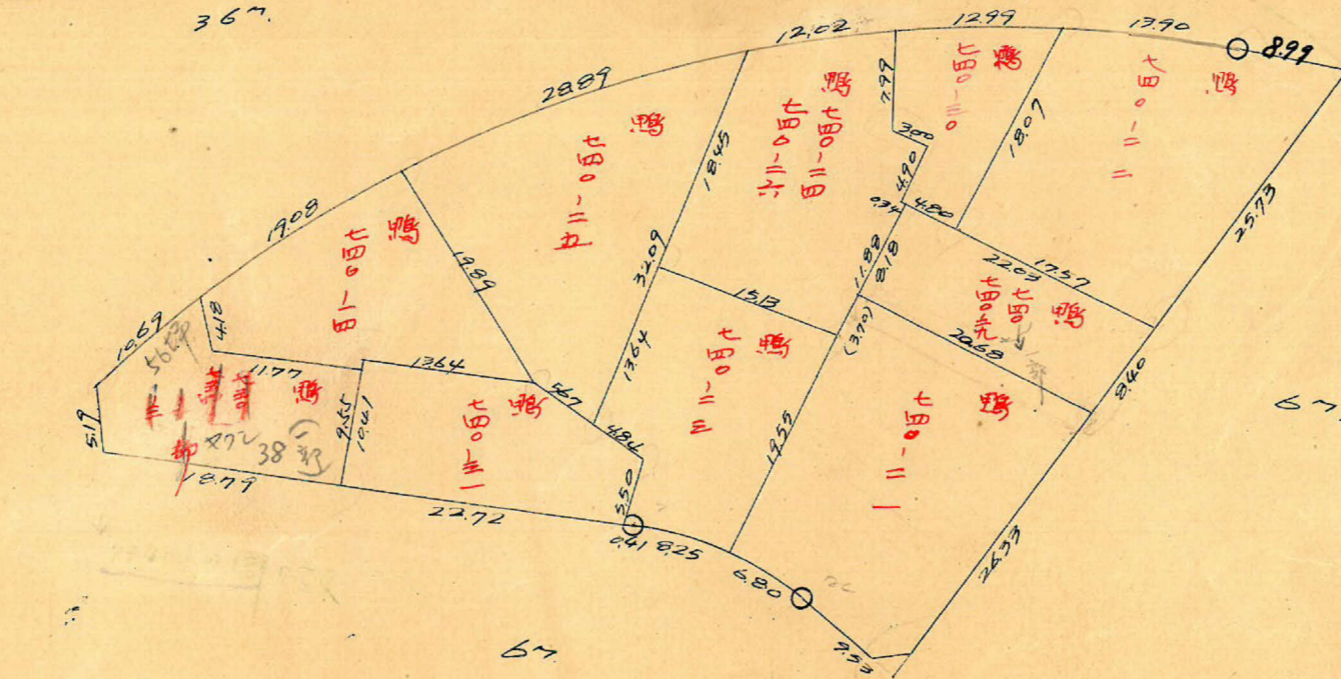
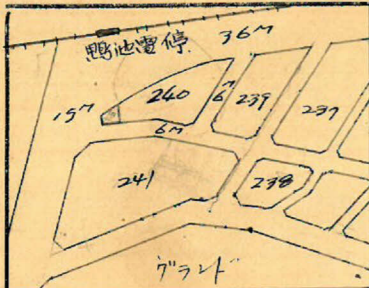
課長	係長	測量士	係

(分筆前)  
確定面積平面圖

$$S = \frac{1}{600}$$

ブロック番号 飛田 240 号

新地名 町 丁目  
年 月 日

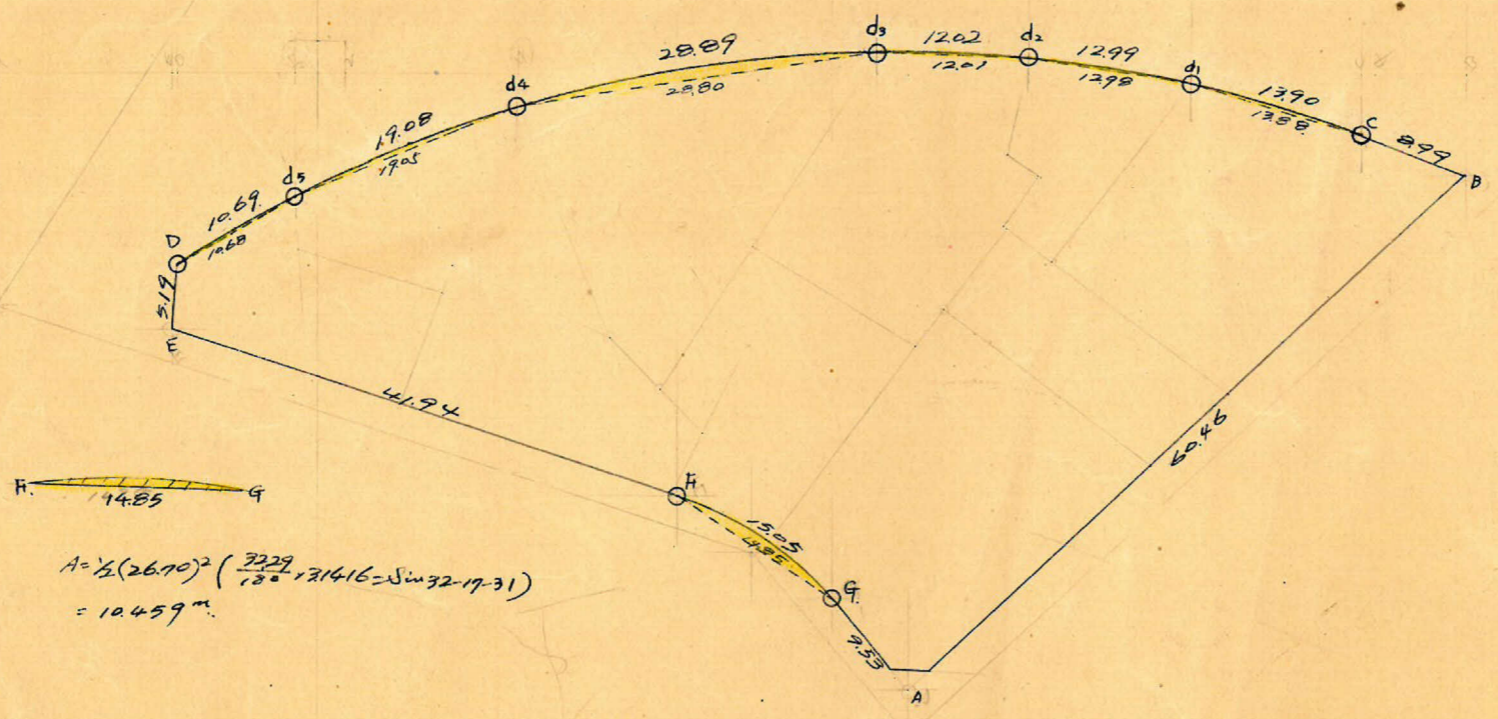


概 32本 2x10

この図面等は、土地区画整理事業に関する参考資料として提供しています。  
 ○図面等は換地処分時のものであり、現在の状況とは異なる場合があります。  
 ○図面等によって、境界等が確定されるものではありません。



この図面等は、土地区画整理事業に関する参考資料として提供しています。  
 ○図面等は換地処分時のものであり、現在の状況とは異なる場合があります。  
 ○図面等によって、境界等が確定されるものではありません。



$$A_1 = \frac{(0.250)^2}{2} \left( \frac{77.67}{180} \times 3.1416 \times \sin 7.46 \right) = 2.210 \text{ m}^2$$

$$A_2 = \frac{(0.250)^2}{2} \left( \frac{72.64}{180} \times 3.1416 \times \sin 7.15 \right) = 1.774 \text{ m}^2$$

$$A_3 = \frac{(0.250)^2}{2} \left( \frac{67.16}{180} \times 3.1416 \times \sin 6.42 \right) = 1.277 \text{ m}^2$$

$$A_4 = \frac{(0.250)^2}{2} \left( \frac{61.15}{180} \times 3.1416 \times \sin 6.09 \right) = 1.152 \text{ m}^2$$

$$A_5 = \frac{(0.250)^2}{2} \left( \frac{55.67}{180} \times 3.1416 \times \sin 5.40 \right) = 0.841 \text{ m}^2$$

$$A_6 = \frac{(0.250)^2}{2} \left( \frac{50.75}{180} \times 3.1416 \times \sin 5.30 \right) = 0.993 \text{ m}^2$$

$$\therefore A_2 = 31.449 \text{ m}^2$$

$$A = \frac{1}{2} (26.70)^2 \left( \frac{32.29}{180} \times 3.1416 \times \sin 32.19 \right) = 10.459 \text{ m}^2$$

測定	x.			y.				
A	746.649			- 850.379				
B	790.649	+ 44010	+ 35.674	- 891.835	- 41.456			
C	782.283	- 8376	- 21.644	- 895.109	- 3.274	- 44.770	- 31.779648	- 35.366177
d1	769.015	- 13268	- 26.082	- 899.195	- 4.086	- 7360	+ 19.373739	- 5.757603
d2	756.201	- 12814	- 24.819	- 901.286	- 2.089	- 6.175	+ 23.452804	- 4.748668
d3	744.196	- 12005	- 40.451	- 901.755	- 0.471	- 2.560	+ 22.368968	- 1.935875
d4	711.750	- 28446	- 46.033	- 897.287	+ 4.468	+ 3.997	+ 36.476892	+ 2.974551
d5	698.163	- 17587	+ 26.803	- 889.962	+ 7.225	+ 11.797	+ 41.304812	+ 8.440840
D	688.947	- 9216	- 9.624	- 884.560	+ 5.402	+ 12.727	+ 22.853651	+ 8.885521
E	688.537	- 8408	+ 39.362	- 879.382	+ 5.178	+ 10.580	+ 8.513005	+ 7.289059
F	728.309	+ 39770	+ 52.064	- 866.082	+ 13.300	+ 18.478	- 34.614234	+ 12.722824
G	740.604	+ 12294	+ 18.340	- 857.750	+ 8.252	+ 21.632	- 45.091.693	+ 15.754780
A	746.649	+ 6046	+ 50.056	- 850.379	+ 7.371	+ 15.708	- 15.731.135	+ 11.629689
Σ		+ 44.010			(- 41.456)	+ 34.085	- 42.566.571	- 25.447.531
							+ 5.560.590	- 5.560.590 m <sup>2</sup> = 2.780.295 m <sup>2</sup>

合計面積 2780.295 m<sup>2</sup>  
 削除面積 10.459 m<sup>2</sup>  
 別面積 2798.73 m<sup>2</sup>  

$$2780.295 \text{ m}^2 - 10.459 \text{ m}^2 + 31.449 \text{ m}^2 = 2801.29 \text{ m}^2$$

$$2801.29 \text{ m}^2 \times 0.3025 = 847.39 \text{ 坪}$$

$$847.39 \text{ 坪} = 847.35 \text{ 坪}$$

$$256 \text{ m}^2 = 277 \text{ 坪}$$

$$847.35 \text{ 坪} - 277 \text{ 坪} = 570.35 \text{ 坪}$$