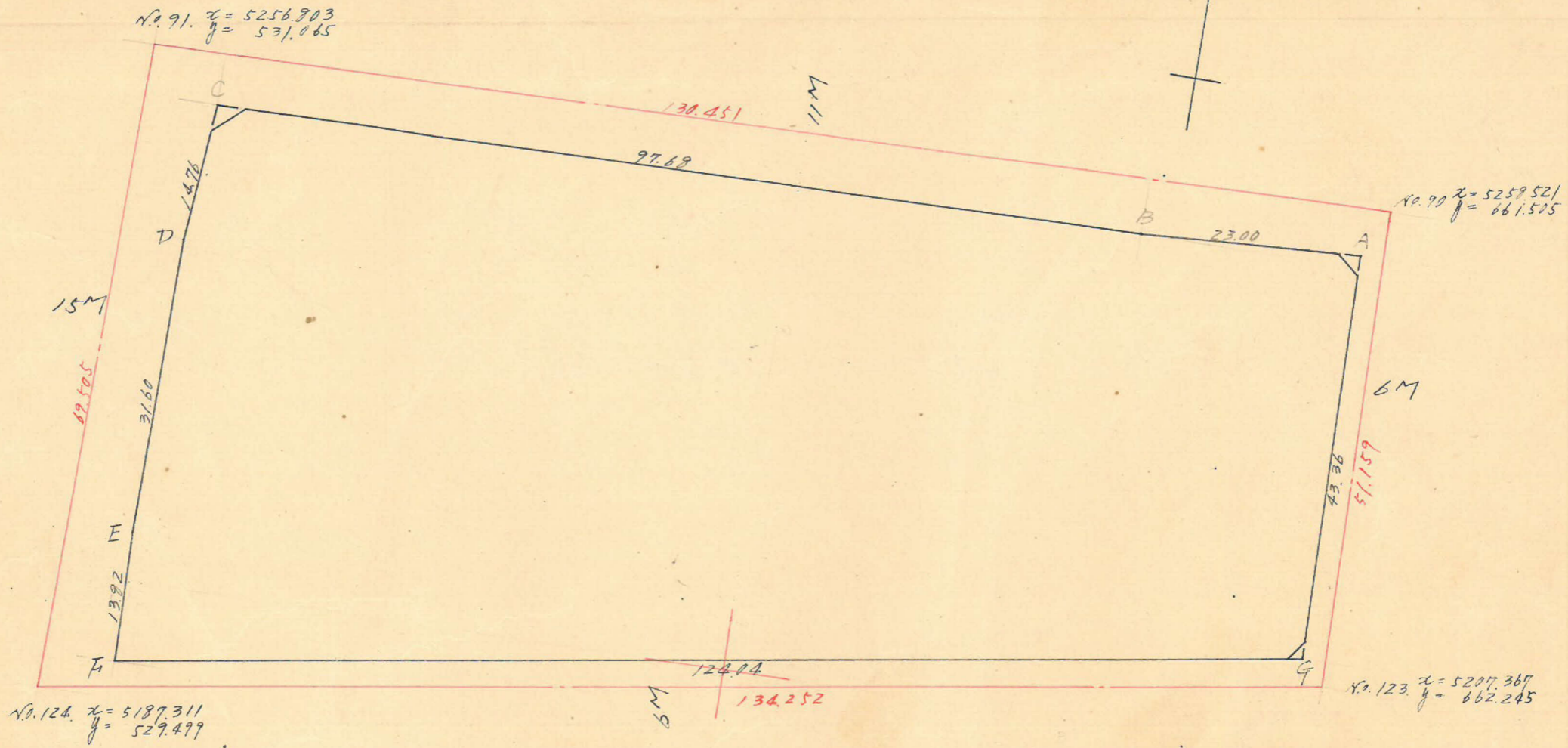






96 フロップ  
トラー精度  
縮尺 600



測点	X	Ax		Y	Ay			
A	5253.475			659.161				
B	5252.323	+ 1.152		636.191	+ 22.970			
C	5251.576	+ 0.747	+ 1.879	538.515	+ 97.676	+ 120.646	+ 1208.1267	633671.7607
D	5236.866	+ 14.710	+ 15.457	537.250	+ 1.265	+ 98.941	+ 8323.8264	519596.1810
E	5205.269	+ 31.597	+ 46.307	536.917	+ 0.433	+ 1.698	+ 24278.4358	3082.1925
F	5191.455	+ 13.814	+ 45.411	537.043	- 0.226	+ 0.207	+ 24377.3769	1077.4707
G	5210.112	- 19.663	- 4.849	659.674	- 122.631	- 122.857	- 2604.1215	637806.5869
A	5253.475	- 43.357	- 62.020	659.161	+ 0.513	- 122.118	- 40912.9815	636249.1899
		+ 1.152	- 42.205		+ 22.970	+ 23.483	- 27818.8700	123367.3534
							- 12549.2073	+ 12549.2075

$\frac{1}{2} = 6.274.60 \text{ m}^2$

合前面積  $6274.60 \text{ m}^2 \times (0.3025 = 1978.06 \text{ m}^2) \div 1078.04 \text{ m}^2$   
 算除面積  $7.90 \text{ m}^2 \times (0.3025 = 2.41 \text{ m}^2) \div 240 \text{ m}^2$   
 測上面積  $1975.64 \text{ m}^2$

この図面等は、土地区画整理事業に関する参考資料として提供しています。  
 ○図面等は換地処分時のものであり、現在の状況とは異なる場合があります。  
 ○図面等によって、境界等が確定されるものではありません。