

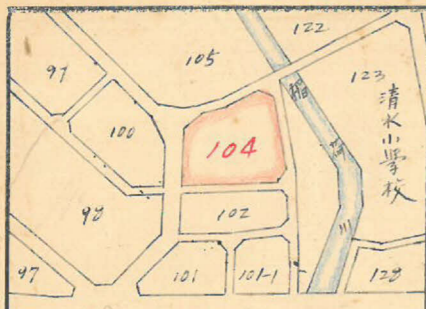
課長	係長	測 量 士	係

(分 筆 前)  
 確定面積平面圖  $S = \frac{1}{600}$

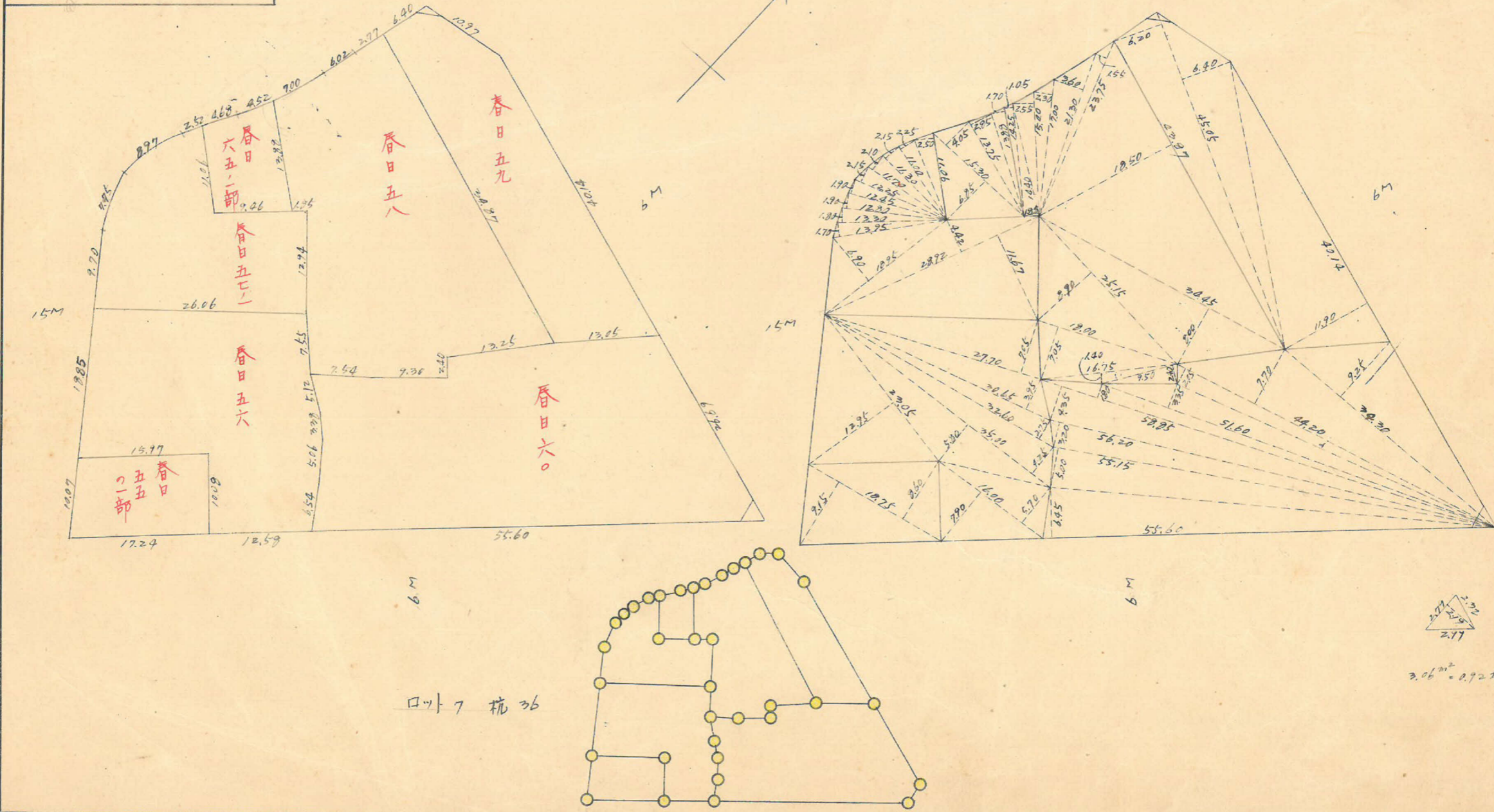
ブロック番号 上 町

104 号

新地名 町 丁目  
 年 月 日



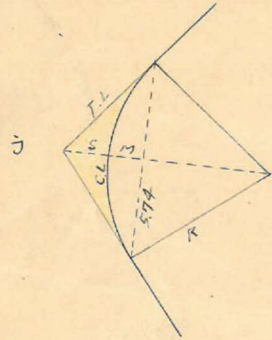
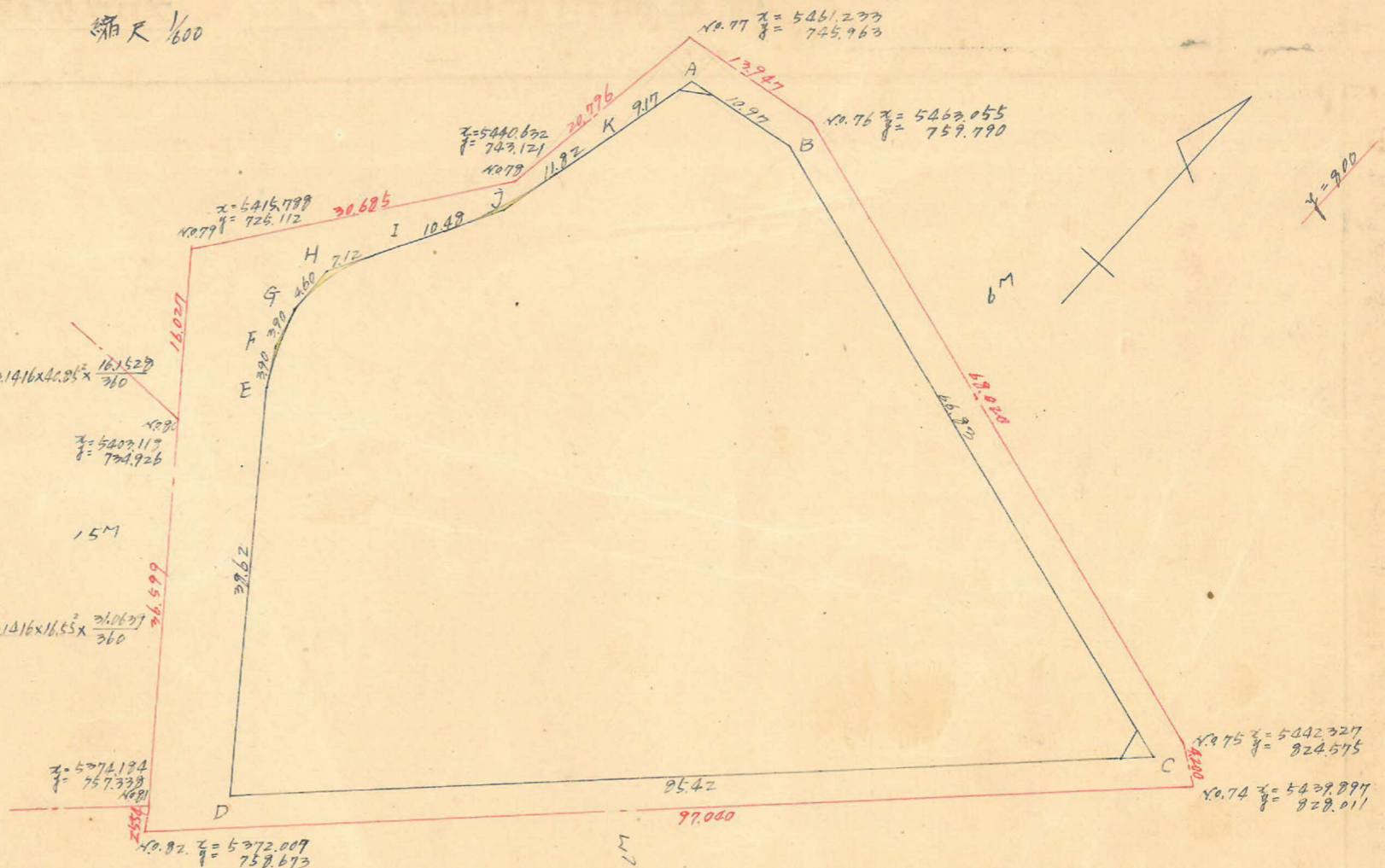
この図面等は、土地区画整理事業に関する参考資料として提供しています。  
 ○図面等は換地処分時のものであり、現在の状況とは異なる場合があります。  
 ○図面等によって、境界等が確定されるものではありません。



この図面等は、土地区画整理事業に関する参考資料として提供しています。  
 ○図面等は換地処分時のものであり、現在の状況とは異なる場合があります。  
 ○図面等によって、境界等が確定されるものではありません。

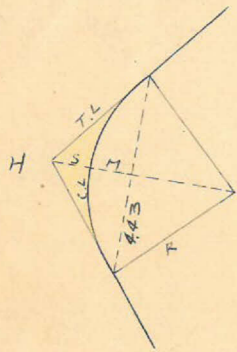
上町 104 ブロック  
 トラバ-精度

縮尺 1/600



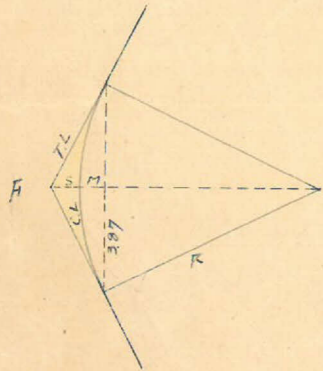
$I = 16-9-10''$   
 $R = 40.85\text{M}$   
 $TL = 5.80\text{M}$   
 $SL = 0.01\text{M}$   
 $ML = 0.40\text{M}$   
 $CL = 11.52\text{M}$

面積  $R \cdot T - \pi R^2 \times \frac{I}{360} = 40.85 \times 5.80 - \pi \times 40.85^2 \times \frac{16.9}{360}$   
 $= 1.707\text{m}^2$



$I = 31-2-50''$   
 $R = 16.55\text{M}$   
 $TL = 4.60\text{M}$   
 $SL = 0.63\text{M}$   
 $ML = 0.60\text{M}$   
 $CL = 8.97\text{M}$

面積  $R \cdot T - \pi R^2 \times \frac{I}{360} = 16.55 \times 4.60 - \pi \times 16.55^2 \times \frac{31.25}{360}$   
 $= 1.879\text{m}^2$



$I = 15-17-50$   
 $R = 29.01\text{M}$   
 $TL = 2.90\text{M}$   
 $SL = 0.26\text{M}$   
 $ML = 0.26\text{M}$   
 $CL = 7.75\text{M}$

面積  $R \cdot T - \pi R^2 \times \frac{I}{360} = 29.01 \times 2.90 - \pi \times 29.01^2 \times \frac{15.25}{360}$   
 $= 0.671\text{m}^2$

$3757.705\text{m}^2 - (0.671 + 1.879 + 1.707) = 3757.86\text{m}^2$

測点	Z	$\Delta Z$	$\Delta Z + \Delta Z^{n+1}$	Y	$\Delta Y$	$\Delta Y + \Delta Y^{n+1}$	倍面積	倍面積
A	5458.343			748.910				
B	5460.014	-1.671	+18.855	759.756	-10.846	-74.445	+14325.1994	-406470.7422
C	5439.329	+20.685	+88.241	823.355	-63.599	-2.515	+66066.8286	-136803.123
D	5379.773	+59.715	+28.803	762.271	+61.084	+74.229	+21955.6916	+453132.9000
E	5410.625	-30.912	-30.284	739.126	+23.145	+25.105	-25340.1959	+135835.2469
F	5412.057	-3.372	-7.139	737.166	+1.960	+2.981	-5262.6281	+16139.3039
G	5417.324	-3.767	-8.355	736.145	+1.021	+1.311	-6150.4915	+7102.7673
H	5422.412	-2.599	-10.902	735.855	+0.290	-3.007	-8022.2912	-16305.1929
I	5428.426	-6.314	-15.465	739.152	-3.297	-8.411	-11030.9857	-45661.0144
J	5437.814	-9.151	-20.653	744.266	-5.114	-7.830	-15371.3257	-42578.5769
K	5449.379	-11.502	-20.466	746.982	-2.716	-4.644	-15287.7336	-25306.9161
A	5458.343	-8.964	-10.625	748.910	-1.928	-12.774	-7964.6579	-69724.9735
Z		-1.671			-10.846			
							+7517.4101	7517.4102

合計面積  $3757.86\text{m}^2 \times (0.3025 = 1136.75\text{坪}) = 1136.73\text{坪}$   
 削除  $4.57\text{m}^2 \times (0.3025 = 1.38\text{坪}) = 1.37\text{坪}$   
 割込  $1135.36\text{坪}$

$\frac{3757.86}{2} = 3757.705$   
 $\frac{1}{2} = 0.5$