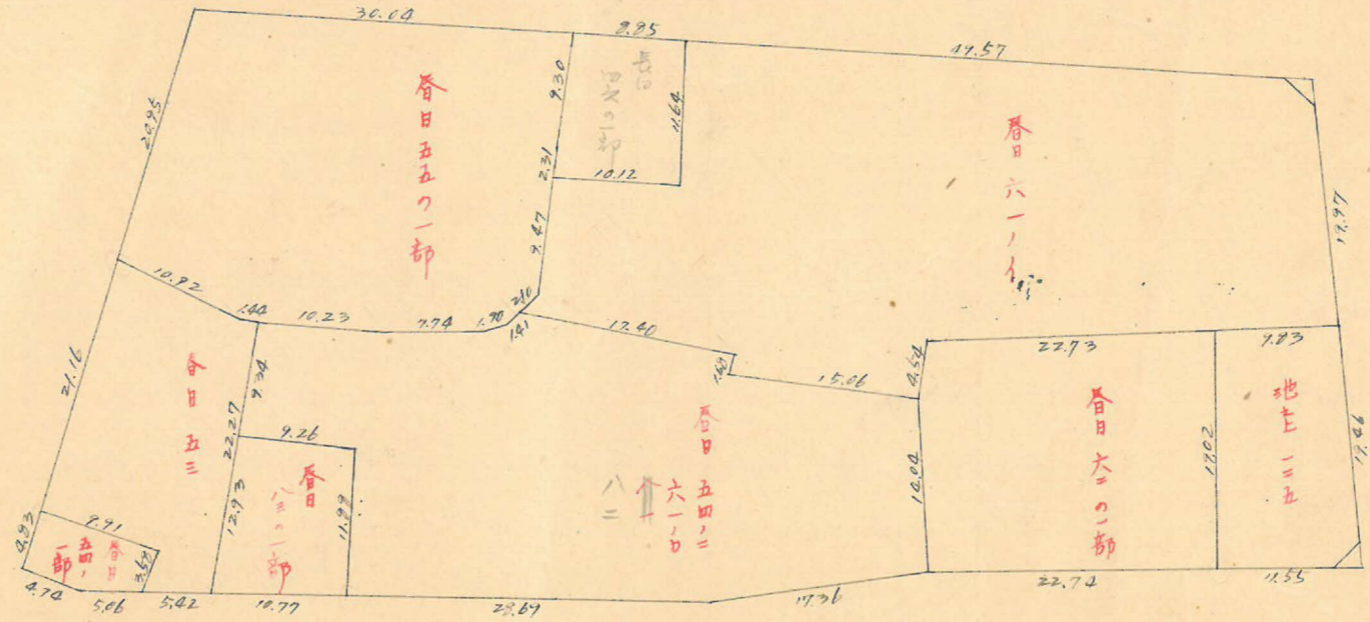
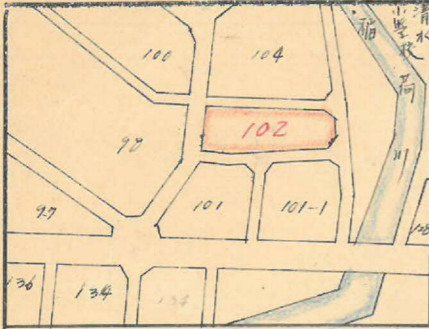


課長	係長	測量士	係

(分 筆 前)  
 確定面積平面圖  $S = \frac{1}{600}$

ブロック番号 上町 102 号

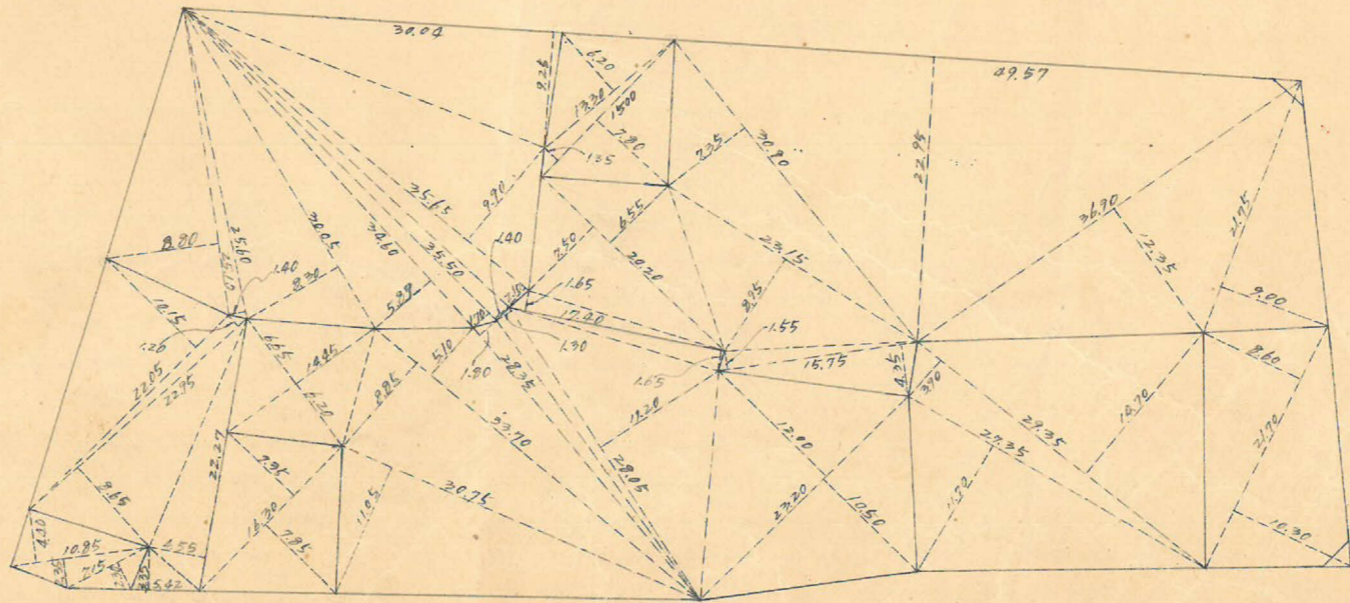
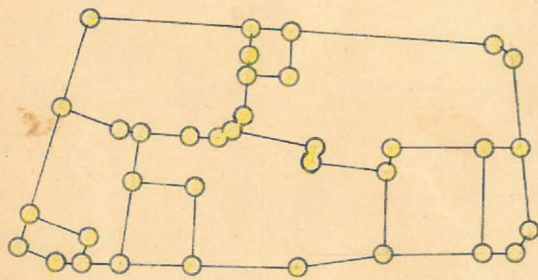
新地名 町 丁目  
 年 月 日



2.91  
 2.71  
 1.96 m<sup>2</sup> = 0.59 坪

2.91  
 2.71  
 2.78 m<sup>2</sup> = 0.71 坪

107 9 杭 35

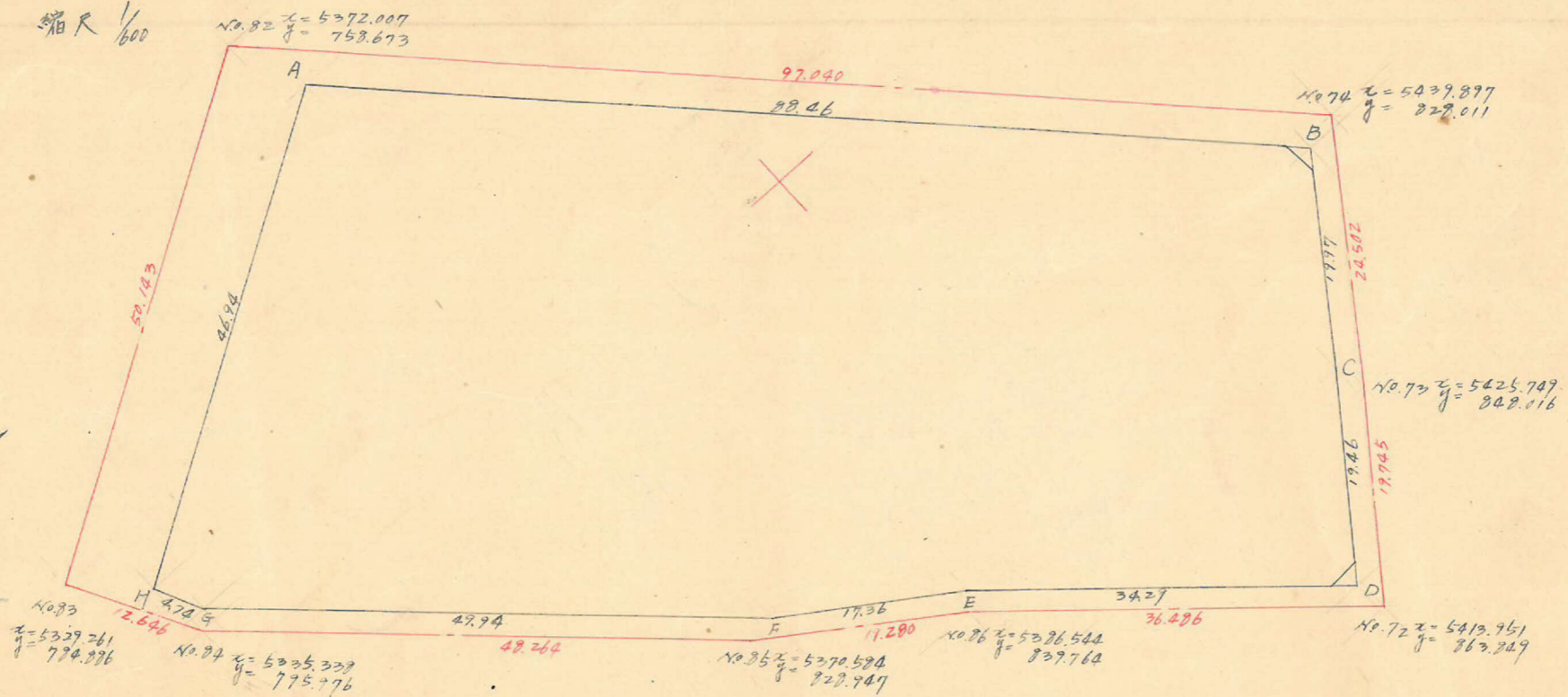


この図面等は、土地区画整理事業に関する参考資料として提供しています。  
 ○図面等は換地処分時のものであり、現在の状況とは異なる場合があります。  
 ○図面等によって、境界等が確定されるものではありません。



この図面等は、土地区画整理事業に関する参考資料として提供しています。  
 ○図面等は換地処分時のものであり、現在の状況とは異なる場合があります。  
 ○図面等によって、境界等が確定されるものではありません。

上野 102 フロップ 縮尺 1/600  
 トラバ-精度 /



測点	z	Δz	Δz + Δz <sup>n+1</sup>	y	Δy	Δy + Δy <sup>n+1</sup>	倍面積	倍面積
A	5374.723			765.654				
B	5436.584	- 61.861	- 51.321	828.870	- 63.230	- 79.523	- 41710.2718	- 432333.4694
C	5425.044	+ 11.540	+ 23.057	845.177	- 16.293	- 21.985	+ 19487.2461	- 173520.0322
D	5413.527	+ 11.517	+ 37.270	860.867	- 15.692	+ 6.740	- 32088.0311	+ 37567.8774
E	5387.770	+ 25.757	+ 40.176	838.237	+ 22.632	+ 32.299	+ 33677.0097	+ 172019.5832
F	5373.257	+ 14.519	+ 58.964	828.570	+ 9.667	+ 43.677	+ 42227.2015	+ 234810.0653
G	5326.806	+ 26.545	+ 38.595	794.537	+ 34.032	+ 37.306	+ 30665.1741	+ 204431.6906
H	5324.756	+ 2.050	- 37.917	770.264	+ 4.274	+ 28.884	- 29964.4401	+ 154089.0923
A	5374.723	- 37.967	- 101.827	765.650	+ 24.610	- 38.620	- 77965.0155	- 207571.8023
		- 61.861			- 63.230			
Z							+ 8504.9951	- 9504.9952

$V_2 = 4,252.50 m^2$

合計面積  $4252.50 m^2 \times (0.3025) = 1286.38 m^2$   
 除面積  $436 m^2 \times (0.3025) = 131 m^2$   
 測込面積  $1295.04 m^2$

z=5320

z=5320

y=800

y=800

z=5320

y=800