

課長	係長	測量士	係

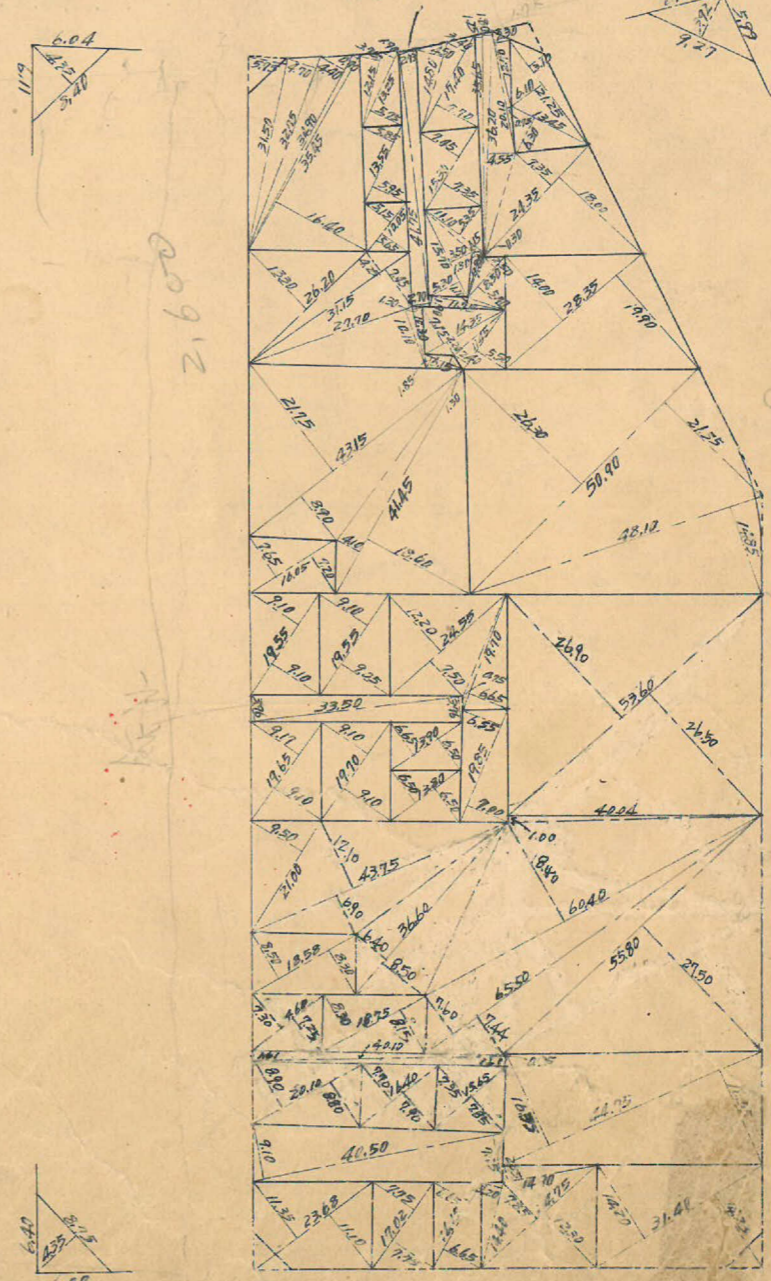
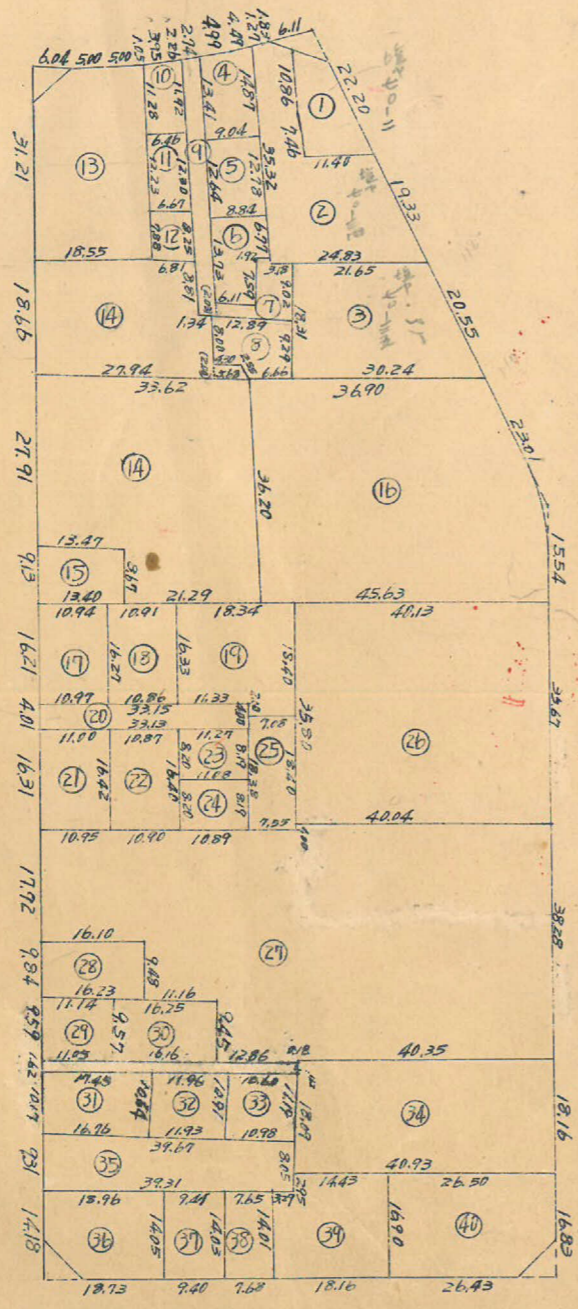
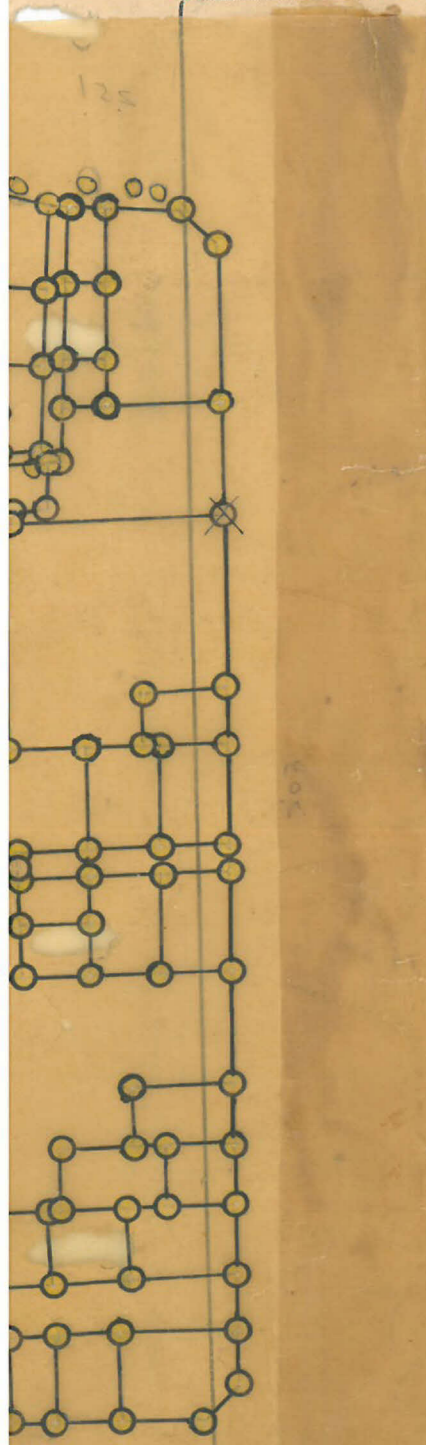
(分筆前)
確定面積平面圖 $S = \frac{1}{1,200}$

ブロック番号 城南

3号

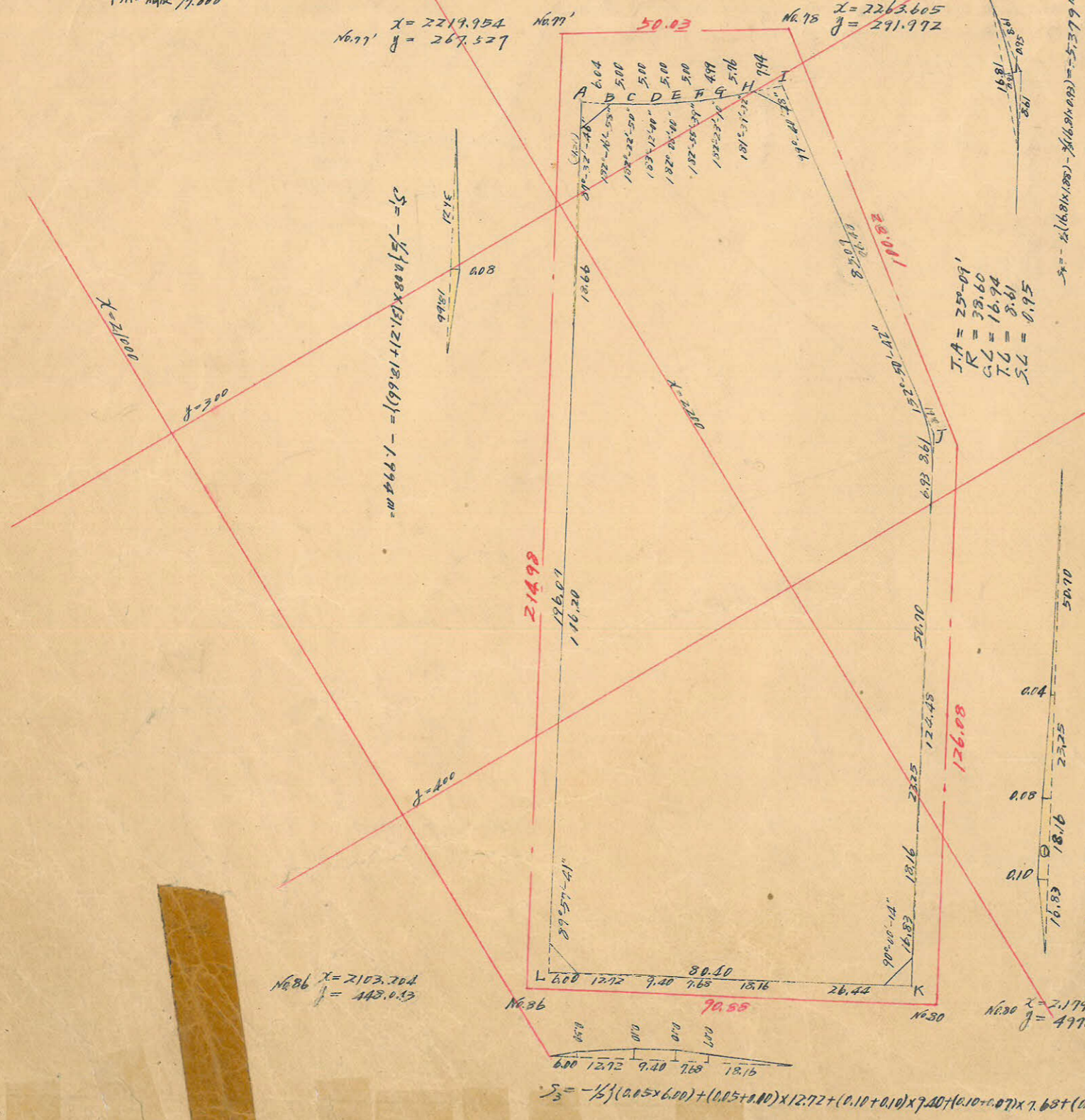
新地名 町 丁目

昭和30年3月10日



この図面等は、土地区画整理事業に関する参考資料として提供しています。
 ○図面等は換地処分時のものであり、現在の状況とは異なる場合があります。
 ○図面等によって、境界等が確定されるものではありません。

城南 ヲ B
ト 711-精度 1/1,000



この図面等は、土地区画整理事業に関する参考資料として提供しています。
 ○図面等は換地処分時のものであり、現在の状況とは異なる場合があります。
 ○図面等によって、境界等が確定されるものではありません。

測点	高度	緯距	経距	和	緯距	経距	積面積	倍面積
A	2215.911	-4.931	202.792					
B	2220.842	-4.107	286.286	9.118	-3.494	-6.217	-2.610.356	-1.3806.975
C	2225.079	-5.489	289.009	-2.023	-2.023	-5.203	-2.453.397	-117.32.578
D	2229.313	-4.302	291.259	-2.580	-2.580	-4.954	-2.541.057	-108.21.173
E	2233.765	-4.434	292.363	-2.304	-2.304	-4.441	-2.630.874	-99.20.150
F	2238.201	-4.516	296.000	-2.191	-2.191	-4.038	-2.702.184	-90.38.179
G	2242.374	-5.448	297.901	-1.901	-1.901	-3.778	-2.997.182	-84.93.654
H	2248.342	-7.202	298.778	-2.369	-2.369	-4.246	-3.906.107	-95.46.440
I	2255.824	-11.361	302.471	+18.885	-84.332	-26.701	-1143.626	-195.570.867
J	2244.557	+6.400	326.499	+15.051	-106.588	188.920	+30.415.802	-42.406.788
K	2177.069	+6.953	491.067	-38.842	+43.588	-61.000	+66.319.087	-12.220.1209
L	2108.506	+0.405	447.479	-111.236	+164.609	+208.275	-17.300.977	+4.39.257.362
A	2215.911		253.792			+161.123	-31.428.470	+357.129.362
								+29.226.249
								-146.613.124

合計面積 14613124 - (1994 + 4284 + 337 + 3719) = 14.571.533
 換地面積 14.571.533
 備忘面積 14.571.533

4415.48
 22.22
 4392.26