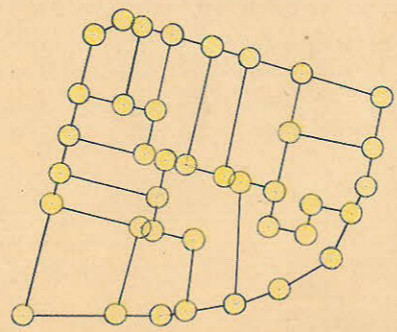
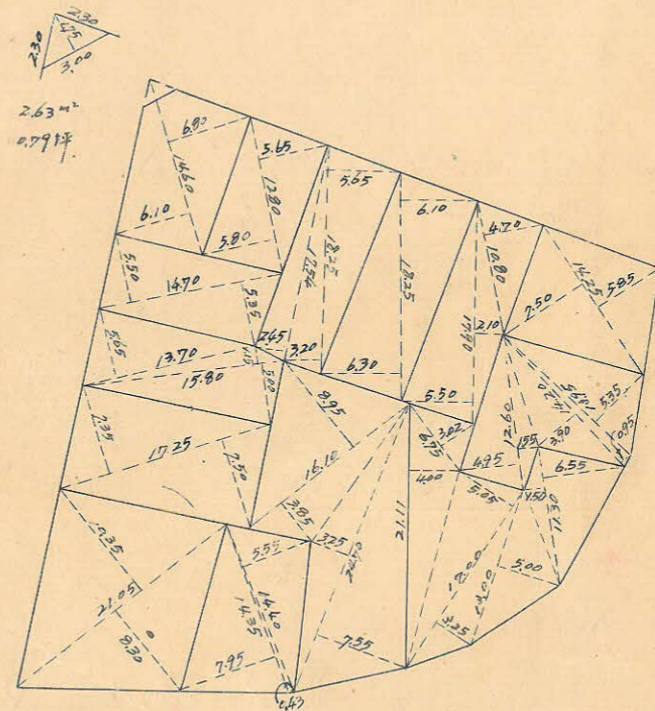
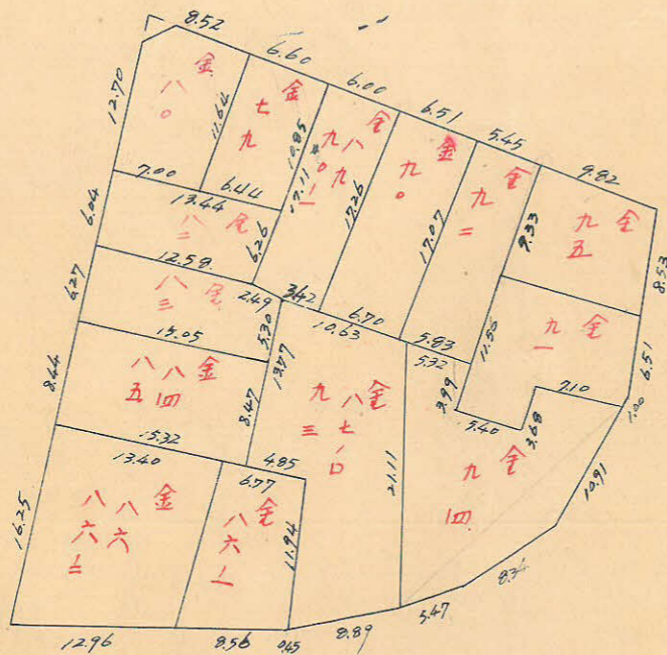
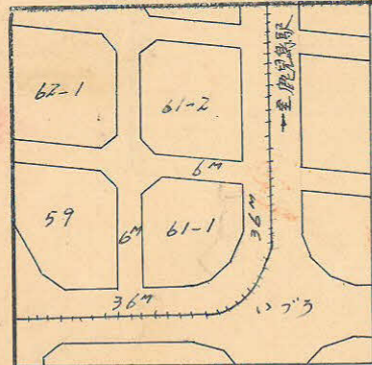


課長	係長	測量士	係

(分筆前)
確定面積平面圖 $S = \frac{1}{600}$

ブロック番号 中央 61-1 号

新地名 町 丁目
 年 月 日



杭 28 本
 ロット 14

この図面等は、土地区画整理事業に関する参考資料として提供しています。
 ○図面等は換地処分時のものであり、現在の状況とは異なる場合があります。
 ○図面等によって、境界等が確定されるものではありません。

中央 61-1 ブロック

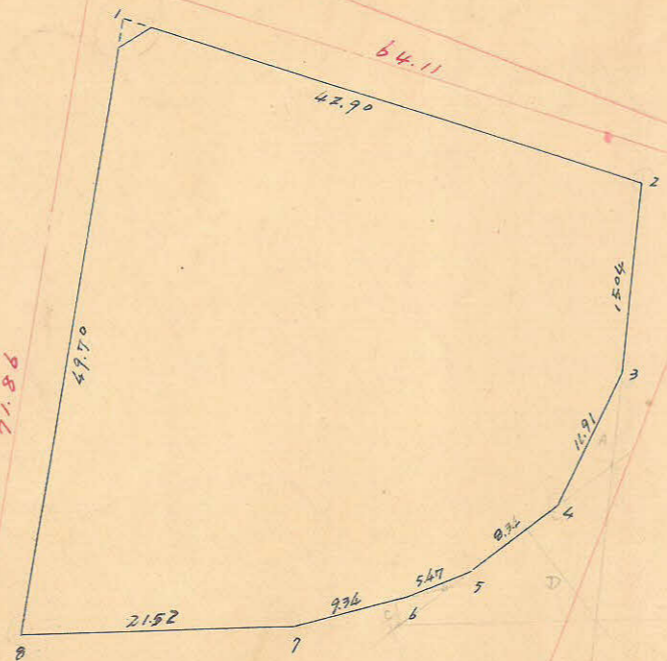
この図面等は、土地区画整理事業に関する参考資料として提供しています。
 ○図面等は換地処分時のものであり、現在の状況とは異なる場合があります。
 ○図面等によって、境界等が確定されるものではありません。

No58 X=3794.377
 Y=153.553

No59 X=3798.754
 Y=189.562

No36 X=3724.553
 Y=138.750

No35 X=3750.177
 Y=176.301



測点	X	ΔX	Y	ΔY	倍面積	倍面積
1	3792.102		149.902			
2	3794.688	+ 2.586	107.080	+ 42.822	+ 46.796	+ 1276.715
3	3780.179	- 14.509	103.106	+ 3.974	+ 3.143	+ 2720.761
4	3768.300	- 11.879	103.937	- 0.831	- 5.227	+ 1971.061
5	3761.215	- 7.085	108.333	- 4.396	- 8.323	+ 1179.638
6	3757.411	- 3.804	112.260	- 3.927	- 11.459	+ 1046.488
7	3751.893	- 5.518	119.792	- 7.532	- 27.344	+ 1668.223
8	3743.485	- 8.408	139.604	- 19.812	- 30.110	- 2613.337
1	3792.102	+ 48.617	149.902	- 10.298	+ 32.524	- 7675.432
		(+ 2.586)		(+ 42.822)		+ 12233.4325
Σ			0		0	- 3425.883 + 3425.884 = 1712.9415 m ²

合計面積 1.712.94 m² (X0.3025 = 518.16坪) = 518.09坪
 剪除面積 2.63 m² = 0.79坪
 割込面積 1.710.31 m² = 517.30坪