

課長	係長	測量士	係

(分 筆 前)

確定面積平面圖 $S = \frac{1}{600}$

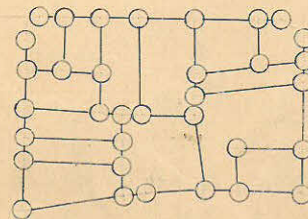
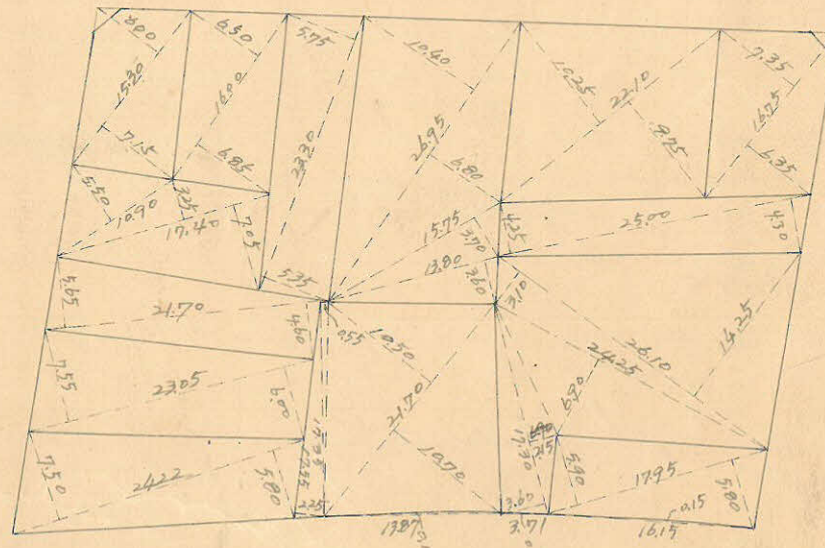
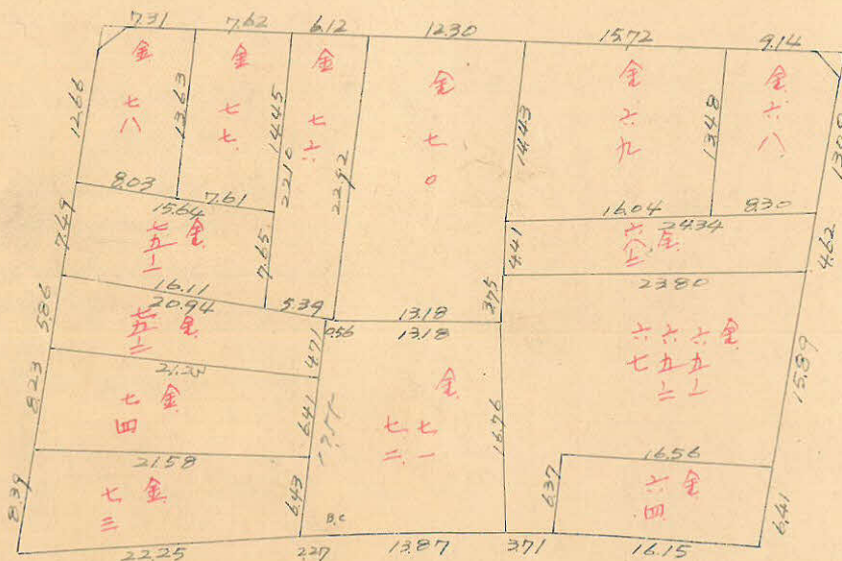
ブロック番号

中尺

61-2 号

新地名 町 丁目
年 月 日

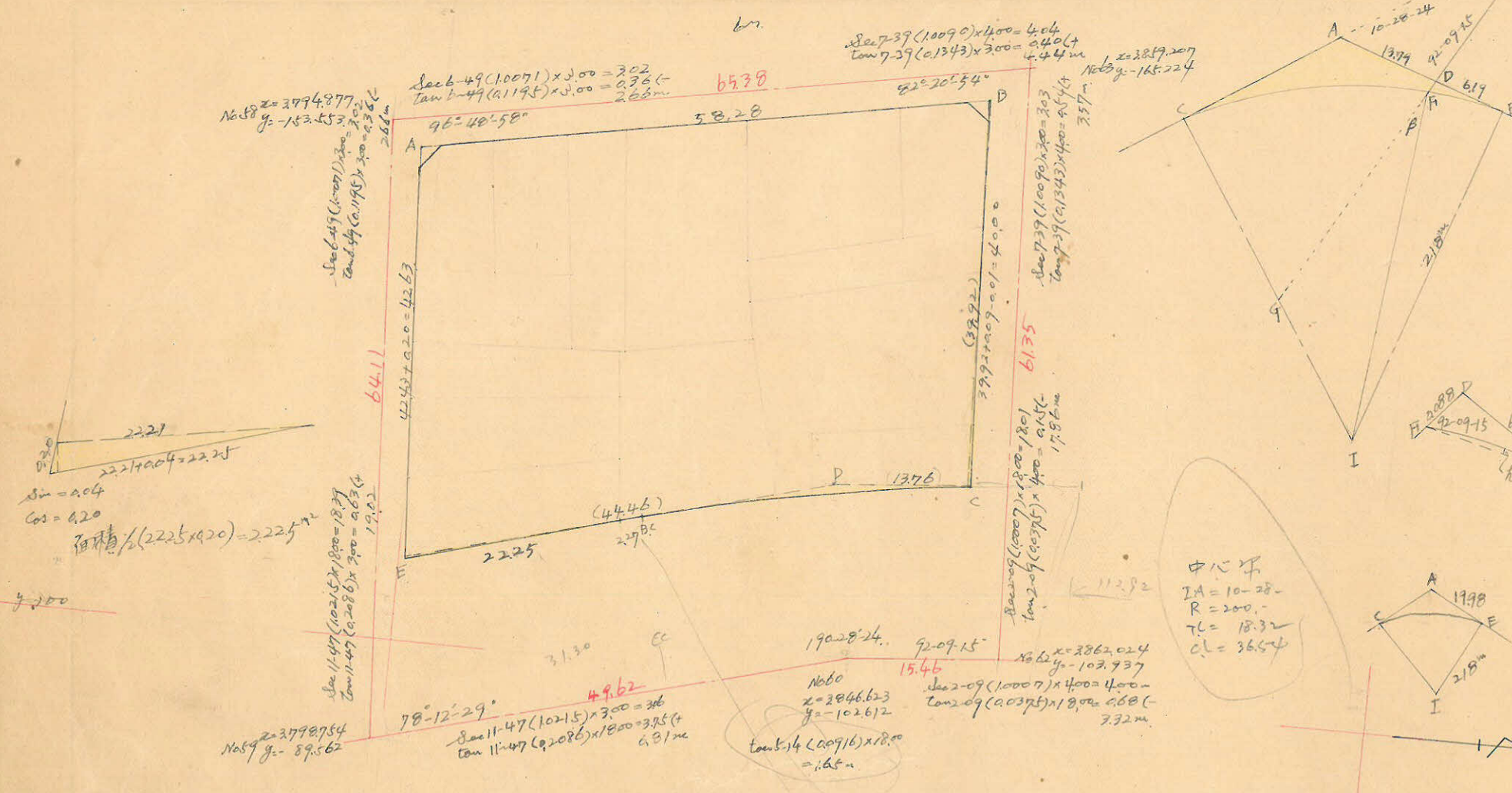
59	62-2	68	71-2
	62-1		
	6		
61-1	61-2	山形屋	71-1
	36		



口付 14. 杖 34本

この図面等は、土地区画整理事業に関する参考資料として提供しています。
○図面等は換地処分時のものであり、現在の状況とは異なる場合があります。
○図面等によって、境界等が確定されるものではありません。

この図面等は、土地区画整理事業に関する参考資料として提供しています。
 ○図面等は換地処分時のものであり、現在の状況とは異なる場合があります。
 ○図面等によって、境界等が確定されるものではありません。



$IA = 10^{\circ}28'24''$
 $R = 218m$
 $C.L = 39.84$
 $TL = 19.98$

$A-B = \frac{13.79 \times \sin 92^{\circ}09'15''}{\sin 77^{\circ}22'21'' (0.9758120)} = 14.122m$
 $B-D = \frac{13.79 \times \sin 10^{\circ}28'24''}{\sin 77^{\circ}22'21''} = 2.569m$
 $B-C = 34.102 \times \sin 77^{\circ}22'21'' = 33.5994m$
 $C-G = 155.994 \times \sin 77^{\circ}22'21'' = 152.221m$
 $\beta = \frac{65.779 \times \sin 167^{\circ}22'21''}{218} = 3^{\circ}46'56''$
 $F-G = \frac{218 \times \sin 8^{\circ}50'43''}{\sin 167^{\circ}22'21''} = 153.337m$
 $D-F = BG - (FG - TB D) = 0.088m$

$EF = 6.19^2 + 0.088^2 - 2 \times 6.19 \times 0.088 \times \cos 92^{\circ}09'15'' = 6.194m$
 $\Delta DEF = \frac{1}{2} (6.19 \times 0.088 \times \sin 92^{\circ}09'15'') = 0.272m^2$
 $h = 218 - 218^2 - 30972 = 0.022m$
 $\text{Area} = \frac{2}{3} (6.194 \times 0.022) = 0.091m^2$
 $\text{Area} = 0.272m^2 - 0.091m^2 = 0.181m^2$
 $\text{Area} = \frac{(1998 \times 218) - (10 \times 28) \times 218 \times 218}{360} = 14.702m^2$
 $\text{Area} = 14.702m^2 - 0.181m^2 = 14.521m^2$

測点	仮方位	仮方位	距離	cos	sin	修正距離	修正距離	倍横距	倍面積
A	96°-49'	S 83°-11' E	58.28	0.1189	0.9929	6.922	57.873	+ 57.873	- 400.597
B	194°-28'	S 14°-28' W	39.92	0.9683	0.2498	38.670	9.971	+ 105.775	- 409.319
C	282°-19'	N 77°-41' W	13.79	0.2133	0.9770	2.940	13.471	+ 82.333	+ 242.059
D	271°-51'	N 88°-09' W	44.46	0.0323	0.9995	1.435	44.433	+ 24.429	+ 35.056
E	13°-38'	N 13°-38' E	42.43	0.9718	0.2357	41.217	10.002	- 10.002	- 412.252
	96°-49'							0	
						45.592	45.592	67.875	67.875

合計面積 $2.313.027m^2 + 14.521m^2 + 2225m^2 + 0.400m^2 = 2329.81m^2$ (x 0.025 = 70476坪) = 704.69坪
 切除面積 = 4.33坪 (x 0.025 = 1.30坪) = 1.30坪
 別面積 = 2325.48坪 = 703.39坪

$a \sec \alpha = 0.07$
 $\tan \alpha = 0.01$

$ac = \frac{7}{16} \times 40.01 = 17.50m$
 $A_1 = (17.50 \times 0.07) \div 2 = 0.613m^2$

$bc = \frac{9}{16} \times 40.01 = 22.51m$
 $A_2 = (22.51 \times 0.07) \div 2 = 1.013m^2$

$A_2 - A_1 = 0.400m^2$