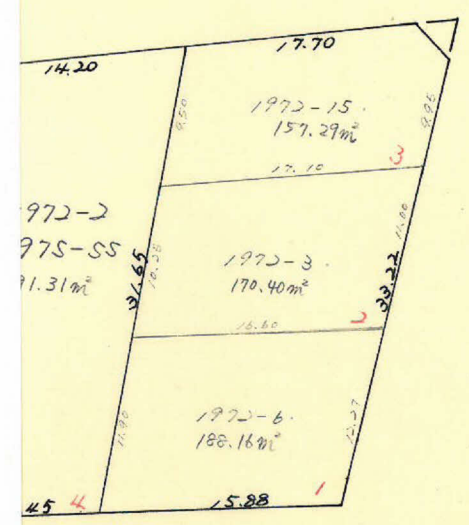
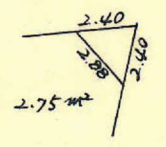


谷山塩屋町字井樋尻

$$1972-2 \quad \frac{1}{2} \times 31.486 \times (3.83 + 3.95) = 122.4805$$

$$122.48 \text{ m}^2$$

$$1975-SS \quad 393.49 - 122.48 = 271.01 \text{ m}^2$$



6M

この図面等は、土地区画整理事業に関する参考資料として提供しています。
 ○図面等は換地処分時のものであり、現在の状況とは異なる場合があります。
 ○図面等によって、境界等が確定されるものではありません。

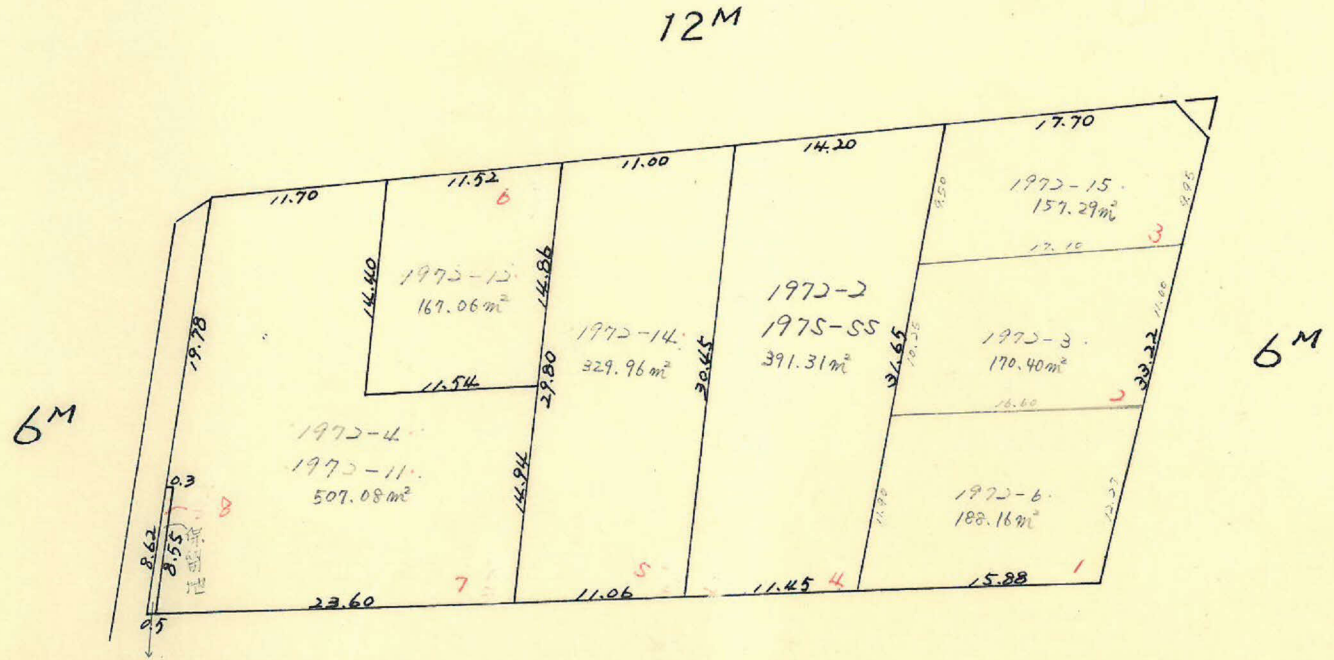
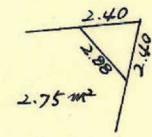
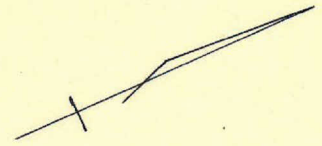
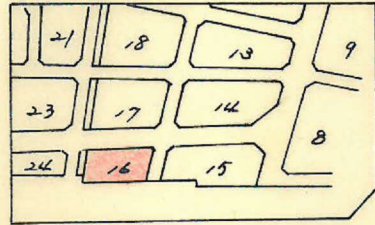
果	長	係	長	測	量	士	係

確定面積平面図 $S = \frac{1}{500}$ ブロック番号

谷山
塩屋

16号

新地町丁目
名小松原一丁目 19
年 月 日



現地は水路敷?としてコンクリートで塗り潰してある。
寸法の通りであったが高地の建物の柱が食い込んでいた。
(副行者 野田田浜村 川添)

この図面等は、土地区画整理事業に関する参考資料として提供しています。
○図面等は換地処分時のものであり、現在の状況とは異なる場合があります。
○図面等によって、境界等が確定されるものではありません。