

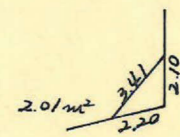
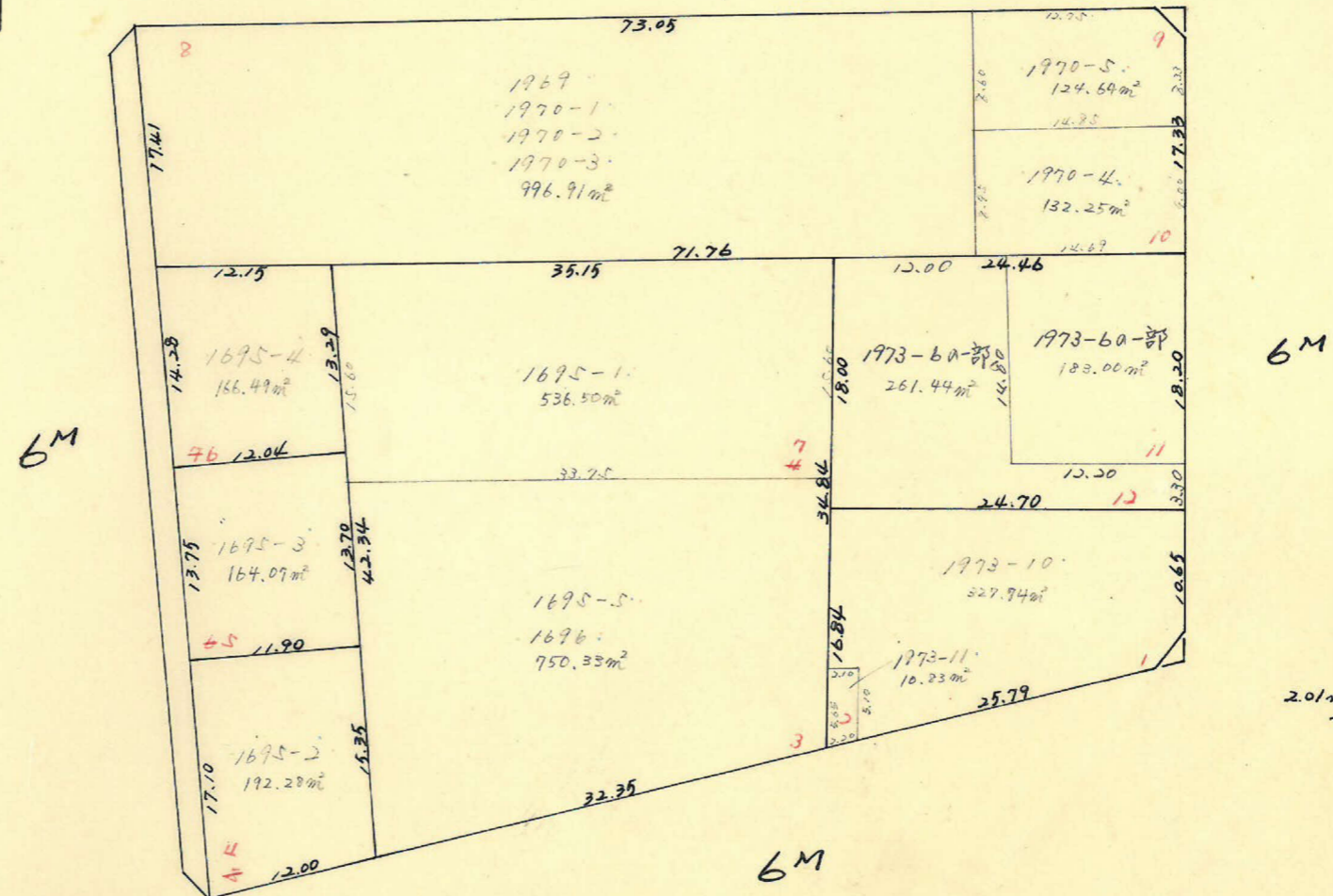
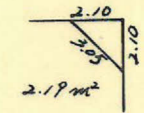
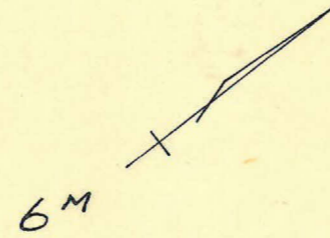
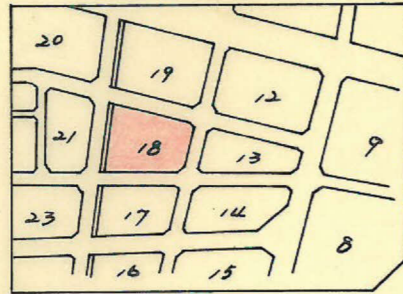
| | | | | |
|---|---|---|-----|---|
| 長 | 係 | 長 | 測量士 | 係 |
| | | | | |

確定面積平面図 S=1/500

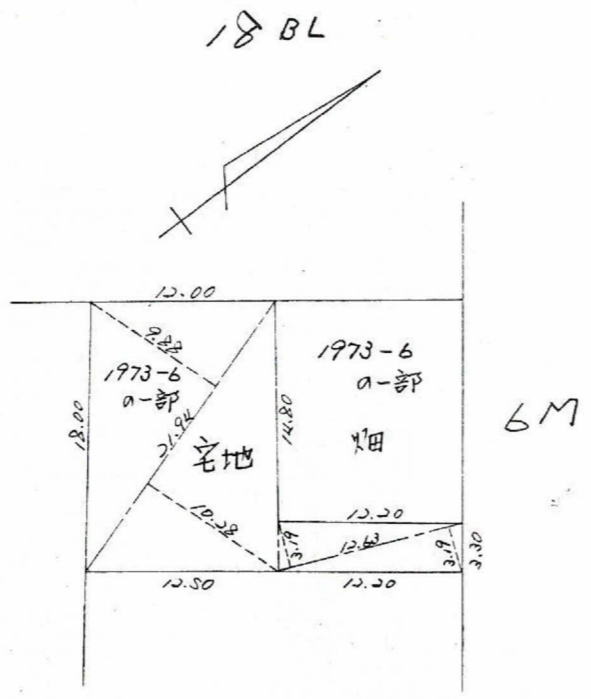
ブロック番号 谷 山
塩 屋

18号

新地名 町 丁目
小松原一丁目 21
年 月 日



この図面等は、土地区画整理事業に関する参考資料として提供しています。
 ○図面等は換地処分時のものであり、現在の状況とは異なる場合があります。
 ○図面等によって、境界等が確定されるものではありません。



谷山塩屋町字井樋尻

1973-6 a-part 宅地部分

$$21.94 \times (9.22 + 10.28) / 2 = 221.1552$$

$$12.63 \times (3.19 + 3.19) / 2 = 40.2897$$

$$\frac{261.4449}{261.44} \text{ m}^2$$

1973-6 a-part 畑部分

$$444.80 - 261.44 = 183.36 \text{ m}^2$$

※昭61.8.23.法76条建築許可申請(受付)の作図に基づき作図する。

この図面等は、土地区画整理事業に関する参考資料として提供しています。
○図面等は換地処分時のものであり、現在の状況とは異なる場合があります。
○図面等によって、境界等が確定されるものではありません。

