

この図面等は、土地区画整理事業に関する参考資料として提供しています。

○図面等は換地処分時のものであり、現在の状況とは異なる場合があります。

○図面等によって、境界等が確定されるものではありません。

(分) 筆 (前)

確定面積平面圖  $S = \frac{1}{600}$

ブロック番号

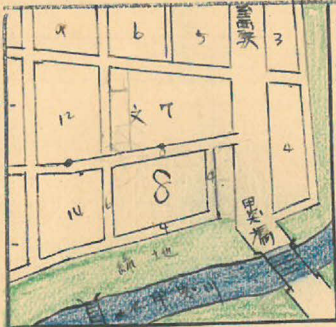
荒田

8号

新地名

町 丁目

昭和27年6月20日

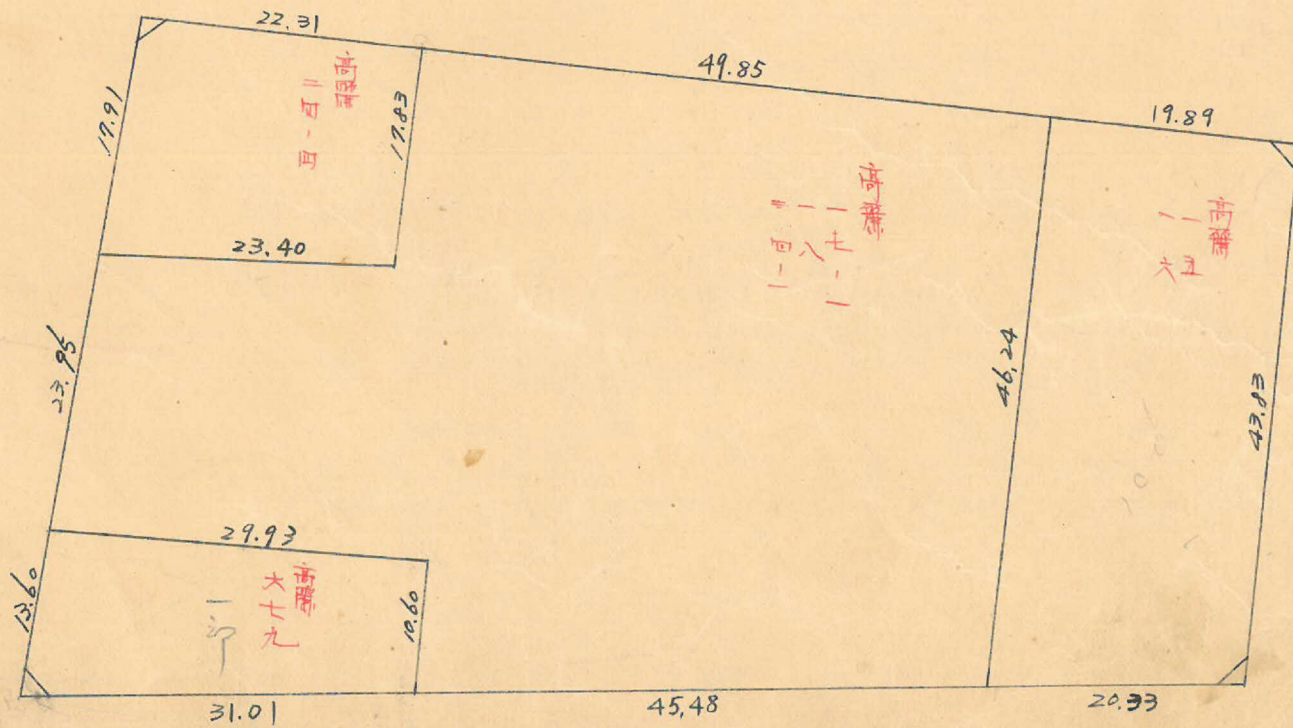
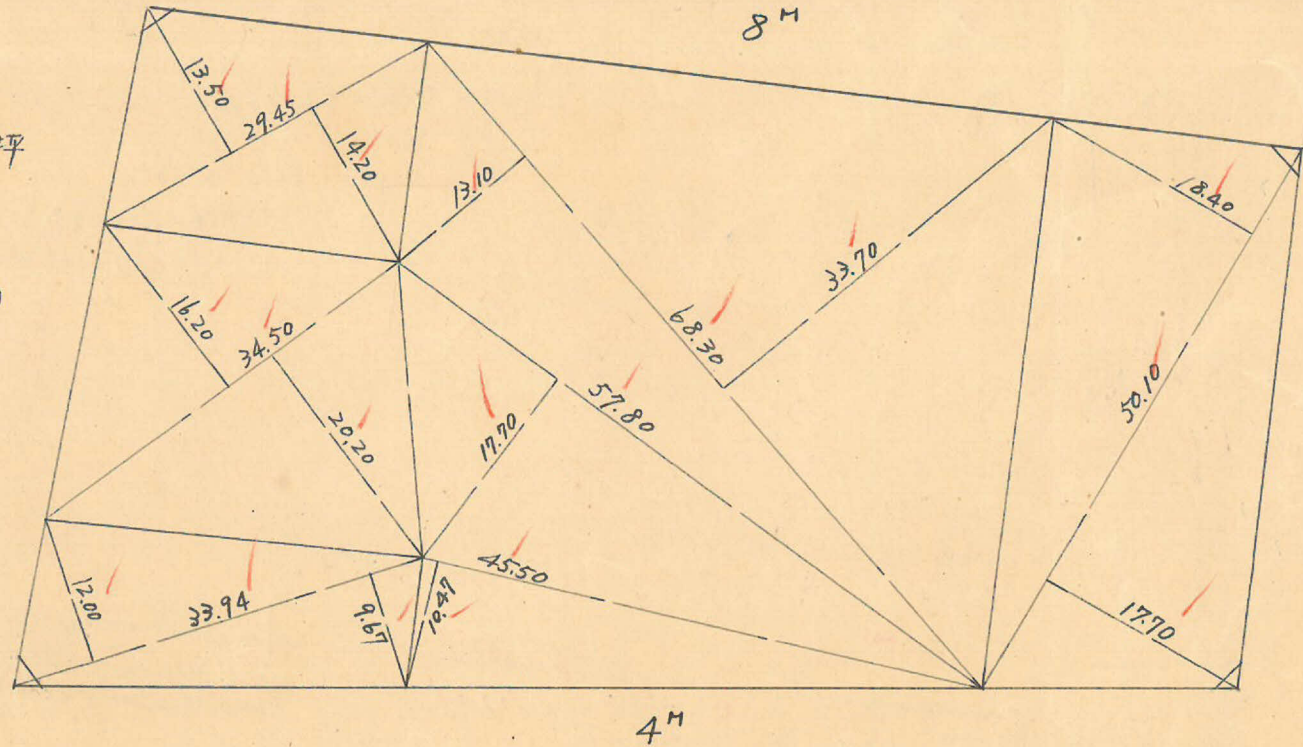


2.14 m<sup>2</sup> = 0.64 坪

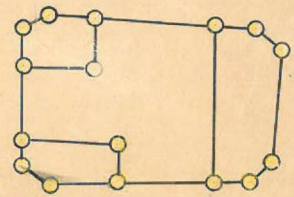
2.55 m<sup>2</sup> = 0.77 坪

2.10 m<sup>2</sup> = 0.63 坪

2.12 m<sup>2</sup> = 0.64 坪



口 4  
杭 16





トバ 精度 1/16,000

8M

No9 x=2688.242  
y=-697.565

sec 3-49 (1.0022) x 3.00 = 3.01  
tan 3-49 (0.0667) x 4.00 = 0.27 (-)  
2.74

sec 0-31 (1.0000) x 2.00 = 2.00  
tan 0-31 (0.0090) x 4.00 = 0.04 (-)  
1.96

No10 x=2784.582  
y=-688.665

y = -700

6M

sec 3-49 (1.0022) x 4.00 = 4.01  
tan 3-49 (0.0667) x 3.00 = 0.20 (-)  
3.81

sec 10-39 (1.0195) x 2.00 = 2.04  
tan 10-39 (0.1880) x 3.00 = 0.56 (+)  
2.60

sec 10-39 (1.0195) x 3.00 = 3.05  
tan 10-39 (0.1880) x 2.00 = 0.38 (+)  
3.43

No13 x=2678.461  
y=-636.470

93~49-03

96.75

92.05

90~31-06

log sin 90-31 = 9.9999823  
log 92.05 = 1.9640238  
log 43.83 = 1.6417715 (+)  
3.6057776 = 4034.39 1/2  
= 2017.195 m<sup>2</sup>

log sin 79-21 = 9.9924539  
log 55.46 = 1.7439799  
log 96.82 = 1.9859651 (+)  
3.7223989 = 5277.14 1/2 = 2638.57 m<sup>2</sup>

4M

sec 0-31 (1.0000) x 4.00 = 4.00  
tan 0-31 (0.0090) x 2.00 = 0.02 (-)  
3.98

sec 6-19 (1.0061) x 2.00 = 2.01  
tan 6-19 (0.1107) x 2.00 = 0.22 (-)  
1.79

No11 x=2780.466  
y=-639.233

79~21~10

96.82

96~18~41

sec 6-19 (1.0061) x 2.00 = 2.01  
tan 6-19 (0.1107) x 2.00 = 0.22 (-)  
1.79

102.04

4M

合計面積 2017.195 + 2638.57 = 4655.77 m<sup>2</sup> (x0.7025 = 1408.37 坪) = 1408.36 坪  
 削除 " 2.14 + 2.55 + 2.12 + 2.10 = 8.91 m<sup>2</sup> (x0.7025 = 2.69 坪) = 2.68 坪  
 計 " 4646.86 m<sup>2</sup> (x0.7025 = 1405.67 坪) = 1405.68 坪

y = -600

この図面等は、土地区画整理事業に関する参考資料として提供しています。  
 ○図面等は換地処分時のものであり、現在の状況とは異なる場合があります。  
 ○図面等によって、境界等が確定されるものではありません。

x = 2700

x = 2800