

課	長	係	長	測量士	係

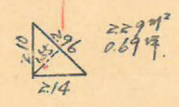
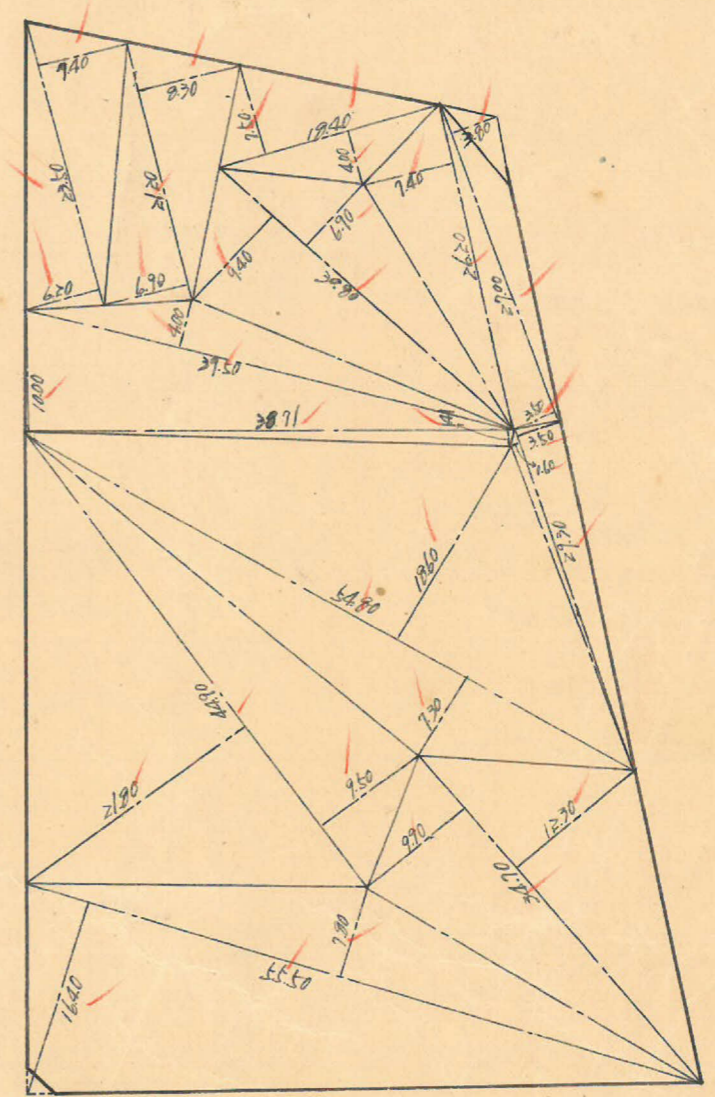
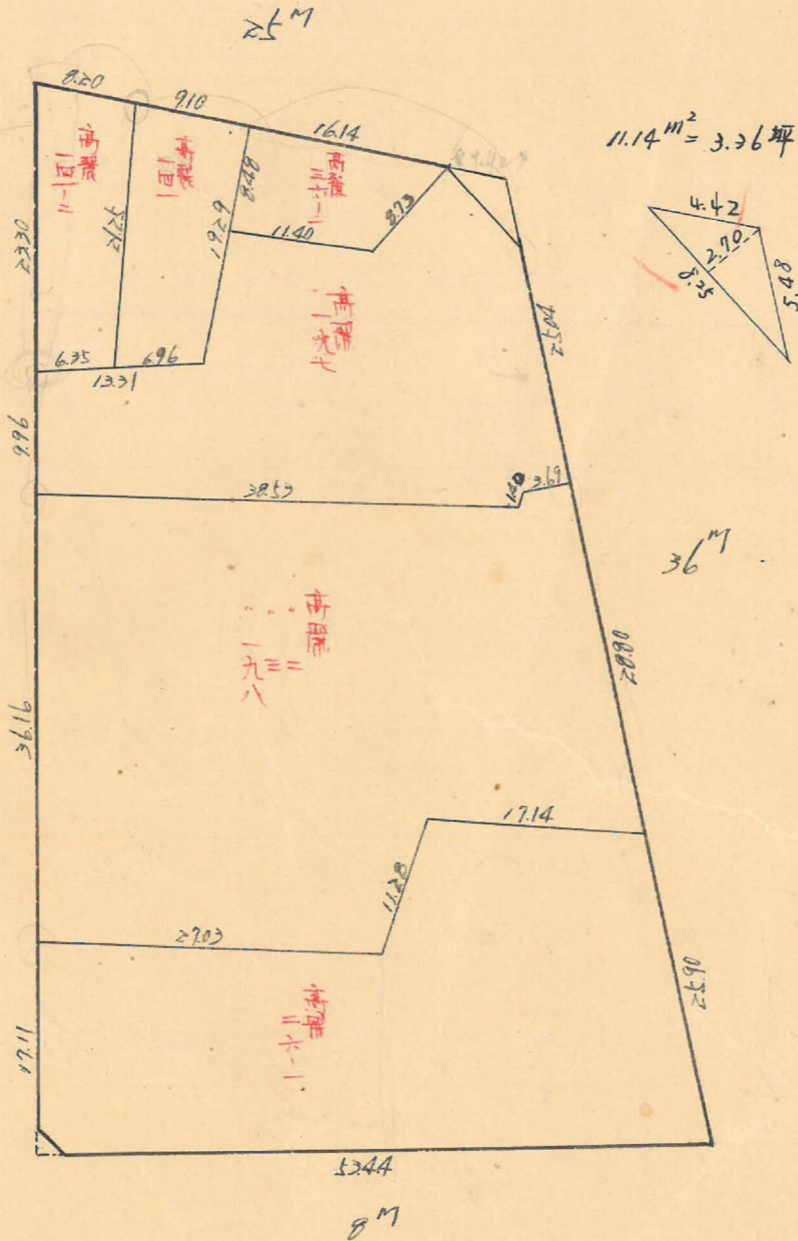
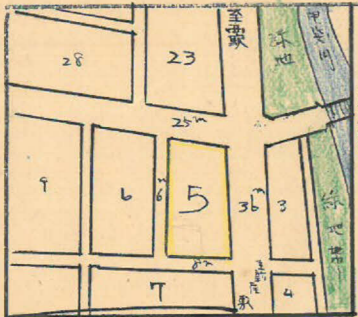
(分筆前)
確定面積平面圖 $S = \frac{1}{600}$

ブロック番号 **荒田**

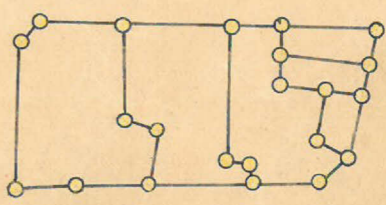
5号

新地名 町 丁目

昭和27年7月4日



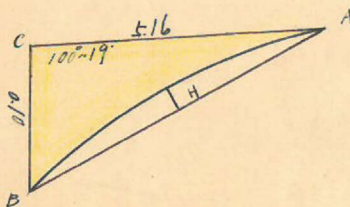
積 = 〇. 〇



この図面等は、土地区画整理事業に関する参考資料として提供しています。
○図面等は換地処分時のものであり、現在の状況とは異なる場合があります。
○図面等によって、境界等が確定されるものではありません。

5B

1/16000
S = 1/1600



$$AB = \sqrt{10^2 + 5.16^2 + 2 \times 10 \times 5.16 \times \cos(100-19)} = 5.18$$

$$H = 168.00 - \sqrt{168.00^2 - 2.59^2} = 0.02$$

$$\Delta ABC = \frac{1}{2} \{ (5.16 \times 10) + 5.16 \times 19 \} \times 0.02 = 0.25365$$

$$\frac{1}{3} \{ 5.18 \times 0.02 \} = 0.069$$

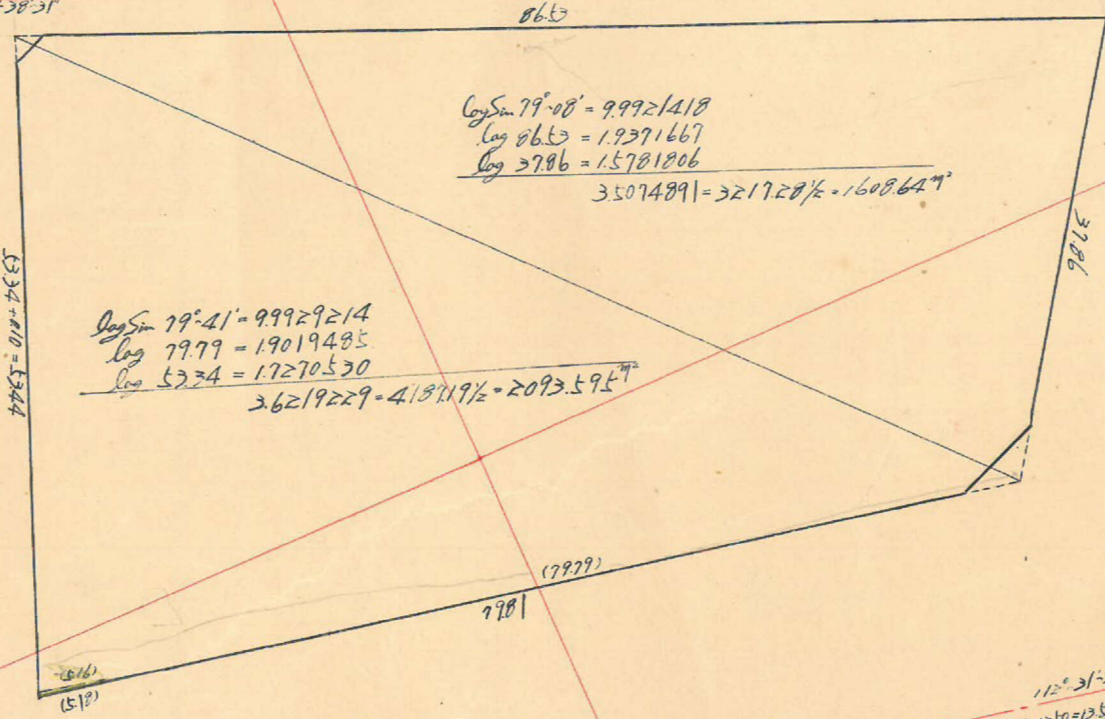


$$F = 0.254 - 0.069 = 0.185$$

No.6
 $X = 2749.486$
 $Y = 777.455$
 $S = 1/16000$
 $\sin 10^\circ = 0.1736$
 $\cos 10^\circ = 0.9848$
 $\tan 10^\circ = 0.1763$
 $\cot 10^\circ = 5.6713$
 $\sec 10^\circ = 1.0154$
 $\csc 10^\circ = 5.7590$
 $\log \sin 10^\circ = 9.2442$
 $\log \cos 10^\circ = 9.9983$
 $\log \tan 10^\circ = 9.2442$
 $\log \cot 10^\circ = 9.7558$
 $\log \sec 10^\circ = 0.0154$
 $\log \csc 10^\circ = 0.2442$

No.6
 $X = 2749.486$
 $Y = 777.455$
 $S = 1/16000$
 $\sin 10^\circ = 0.1736$
 $\cos 10^\circ = 0.9848$
 $\tan 10^\circ = 0.1763$
 $\cot 10^\circ = 5.6713$
 $\sec 10^\circ = 1.0154$
 $\csc 10^\circ = 5.7590$
 $\log \sin 10^\circ = 9.2442$
 $\log \cos 10^\circ = 9.9983$
 $\log \tan 10^\circ = 9.2442$
 $\log \cot 10^\circ = 9.7558$
 $\log \sec 10^\circ = 0.0154$
 $\log \csc 10^\circ = 0.2442$

8m



$\log \sin 79^\circ 08' = 9.9921418$
 $\log 86.5 = 1.9371667$
 $\log 378.6 = 2.5781806$
 $3.5074891 = 3217.28 \times 1.60864$

$\log \sin 79^\circ 41' = 9.9929214$
 $\log 79.79 = 1.9019485$
 $\log 53.34 = 1.7270520$
 $2.6219229 = 418.119 \times 2.093.595$

No.1
 $X = 2819.545$
 $Y = 749.409$
 $S = 1/16000$
 $\sin 10^\circ = 0.1736$
 $\cos 10^\circ = 0.9848$
 $\tan 10^\circ = 0.1763$
 $\cot 10^\circ = 5.6713$
 $\sec 10^\circ = 1.0154$
 $\csc 10^\circ = 5.7590$
 $\log \sin 10^\circ = 9.2442$
 $\log \cos 10^\circ = 9.9983$
 $\log \tan 10^\circ = 9.2442$
 $\log \cot 10^\circ = 9.7558$
 $\log \sec 10^\circ = 0.0154$
 $\log \csc 10^\circ = 0.2442$

2800

36m

合計面積 = $2093.595 + 1608.64 + 0.185 = 3702.42$
 $3702.42 \times (1.00025 = 1119.98) = 1119.95$
 剪除面積 = $11.14 + 2.29 = 13.43$
 $13.43 \times (0.7025 = 4.06) = 4.05$
 割込面積 = $368.99 \times (0.7025 = 115.91) = 115.90$

この図面等は、土地区画整理事業に関する参考資料として提供しています。
 ○図面等は換地処分時のものであり、現在の状況とは異なる場合があります。
 ○図面等によって、境界等が確定されるものではありません。