

課長	係長	測量士	係

(分筆前)

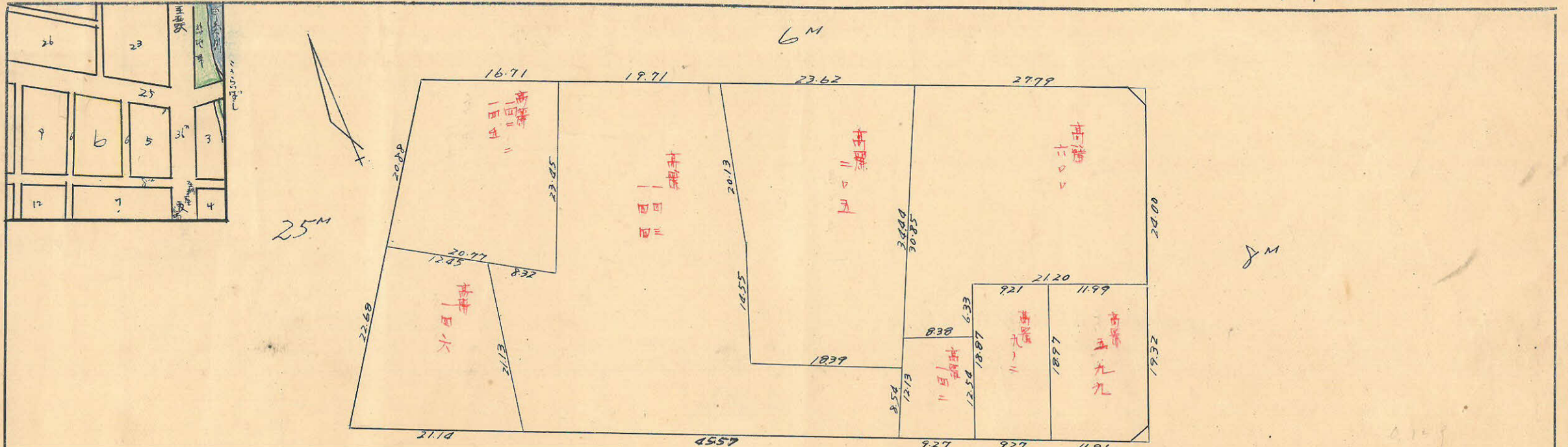
確定面積平面圖 $S = \frac{1}{600}$

ブロック番号 荒田

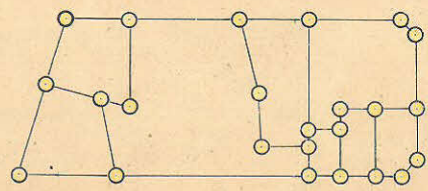
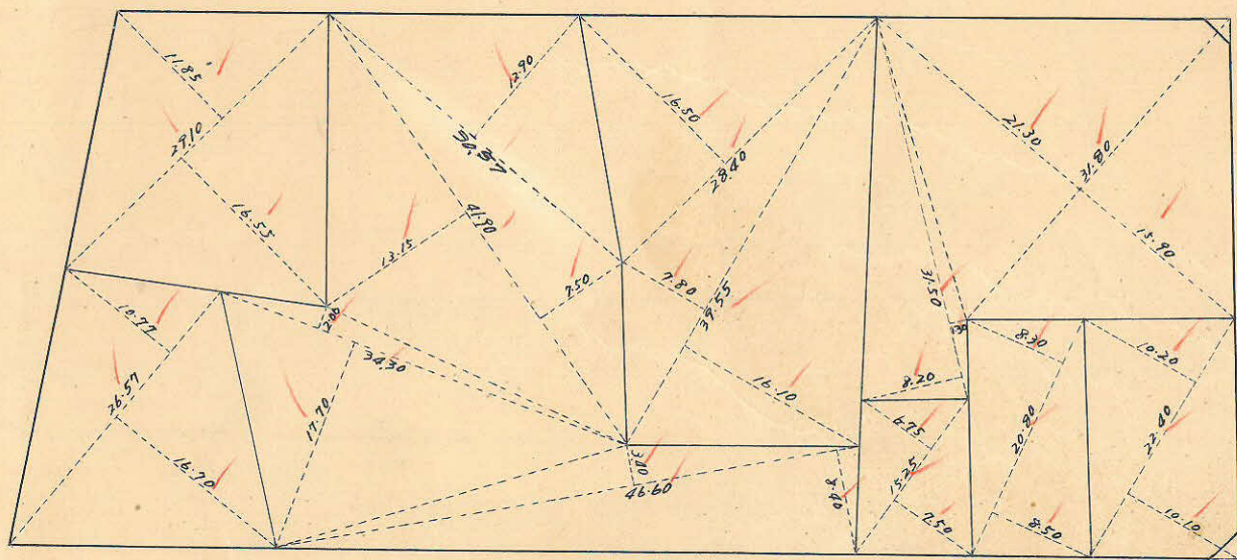
号 6

新地名 町 丁目

昭和27年 6月 25日



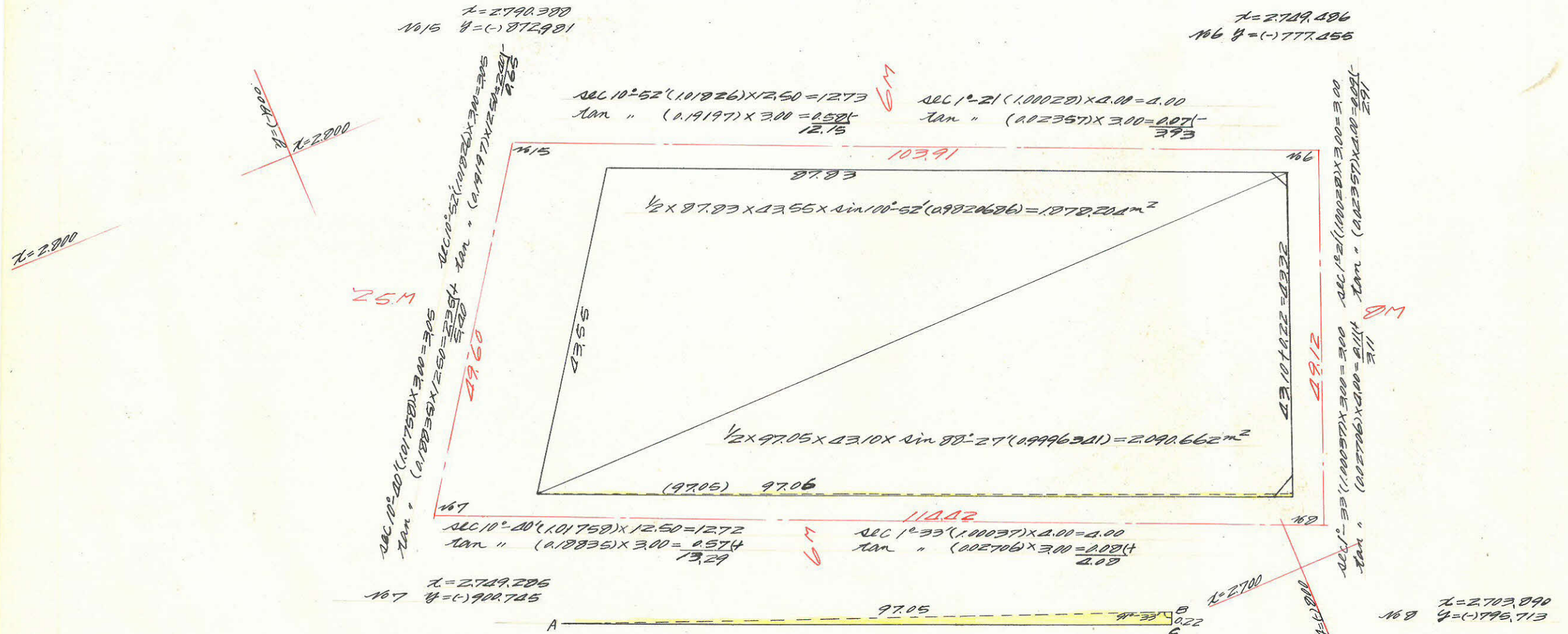
この図面等は、土地区画整理事業に関する参考資料として提供しています。
 ○図面等は換地処分時のものであり、現在の状況とは異なる場合があります。
 ◎図面等によって、境界等が確定されるものではありません。



杭26 ロット8



荒田 6丁0-17 縮尺 1/600 トリバ精度 1/6,000



$x = 2740.388$
 $y = (-) 872.981$

$x = 2709.486$
 $y = (-) 777.056$

$\Delta C 10^{\circ} 52' (1.01826) \times 2.50 = 12.73$
 $\tan \quad (0.19197) \times 3.00 = 0.574$
 12.15

$\Delta C 1^{\circ} 21' (1.00029) \times 4.00 = 4.00$
 $\tan \quad (0.02357) \times 3.00 = 0.071$
 3.93

$\Delta C 10^{\circ} 20' (1.01759) \times 12.50 = 12.72$
 $\tan \quad (0.18835) \times 3.00 = 0.574$
 13.29

$\Delta C 1^{\circ} 33' (1.00037) \times 4.00 = 4.00$
 $\tan \quad (0.02706) \times 3.00 = 0.081$
 4.08

$x = 2749.286$
 $y = (-) 900.745$

$x = 2703.890$
 $y = (-) 795.713$

$AC = \sqrt{97.05^2 + 0.22^2 + 2 \times 97.05 \times 0.22 \times \sin 1^{\circ} 33' (0.0270493)} = 97.06 \text{ m}$
 $\Delta ABC \text{ IF} = 97.05 \times 0.22 \times \sin 91^{\circ} 33' (0.9996301) = 10.671 \text{ m}^2$

合計面積 = $1.878.202 \text{ m}^2 + 2.090.662 \text{ m}^2 + 10.671 \text{ m}^2 = 3.979.537 \text{ m}^2$ (1,203.80坪)
 削除 = $2.25 \text{ m}^2 + 2.25 \text{ m}^2 = 4.50 \text{ m}^2$ (1.36坪)
 割込 = $3.979.537 \text{ m}^2 - 4.50 \text{ m}^2 = 3.975.037 \text{ m}^2$ (1,202.44坪)

この図面等は、土地区画整理事業に関する参考資料として提供しています。
 ○図面等は換地処分時のものであり、現在の状況とは異なる場合があります。
 ○図面等によって、境界等が確定されるものではありません。