

課	長	係	長	測量士	係

(分 筆 前)
 確定面積平面圖 $S = \frac{1}{600}$

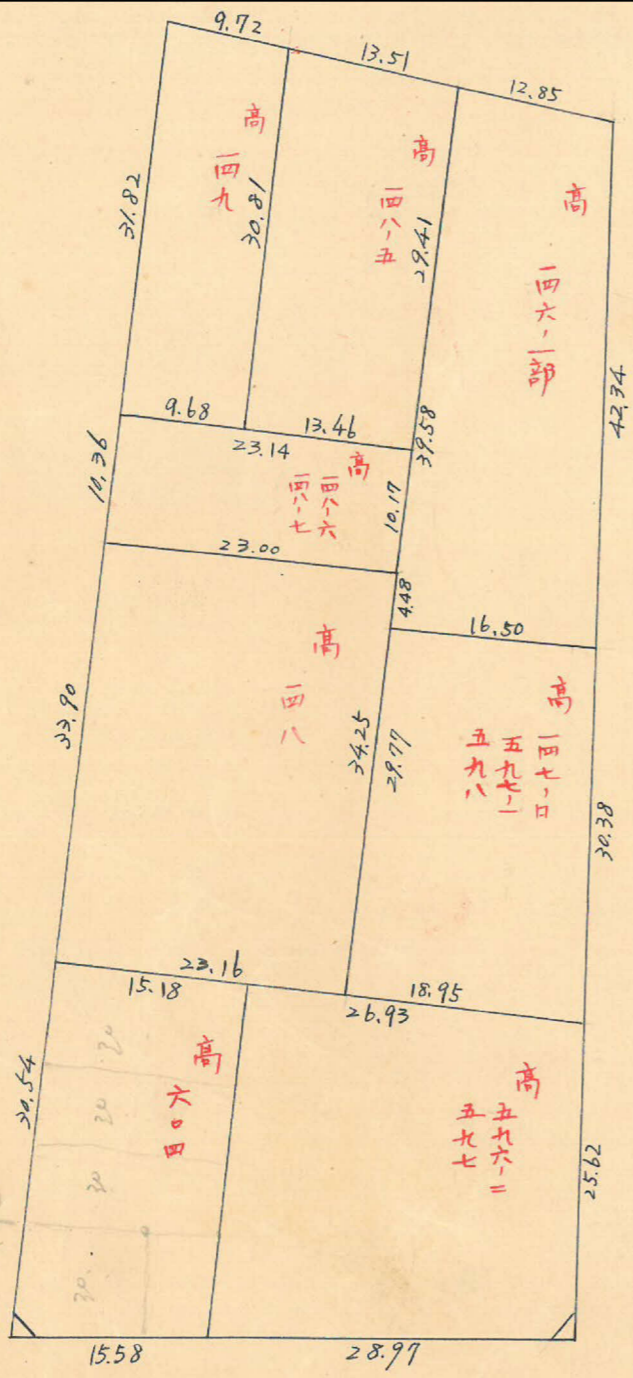
ブロック番号 荒丸田

9 号

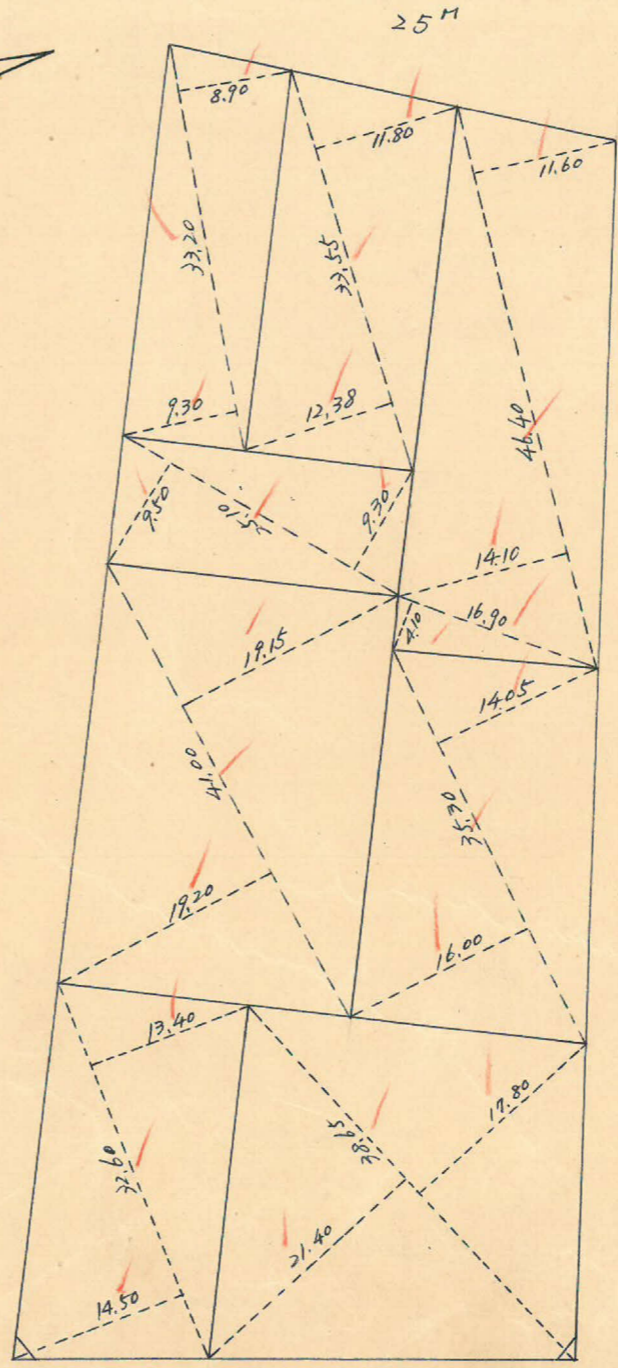
新地名 町 丁目

昭和 27 年 8 月 7 日

この図面等は、土地区画整理事業に関する参考資料として提供しています。
 ○図面等は換地処分時のものであり、現在の状況とは異なる場合があります。
 ○図面等によって、境界等が確定されるものではありません。

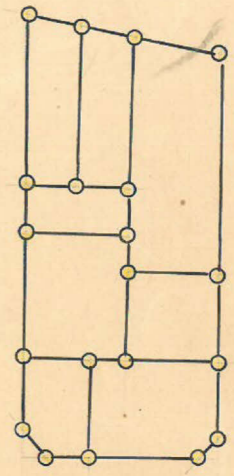


6M



6M

ロット 8
 杭 20



$2.16 \times 2.28 = 4.9248$
 $\approx 25 \text{ m}^2 = 0.68 \text{ 坪}$

$2.27 \times 1.97 = 4.4719$
 $\approx 27 \text{ m}^2 = 0.68 \text{ 坪}$

トラバ-精度 1/16000

No 14
 $x=2715.366$
 $y=-923.661$

25 M

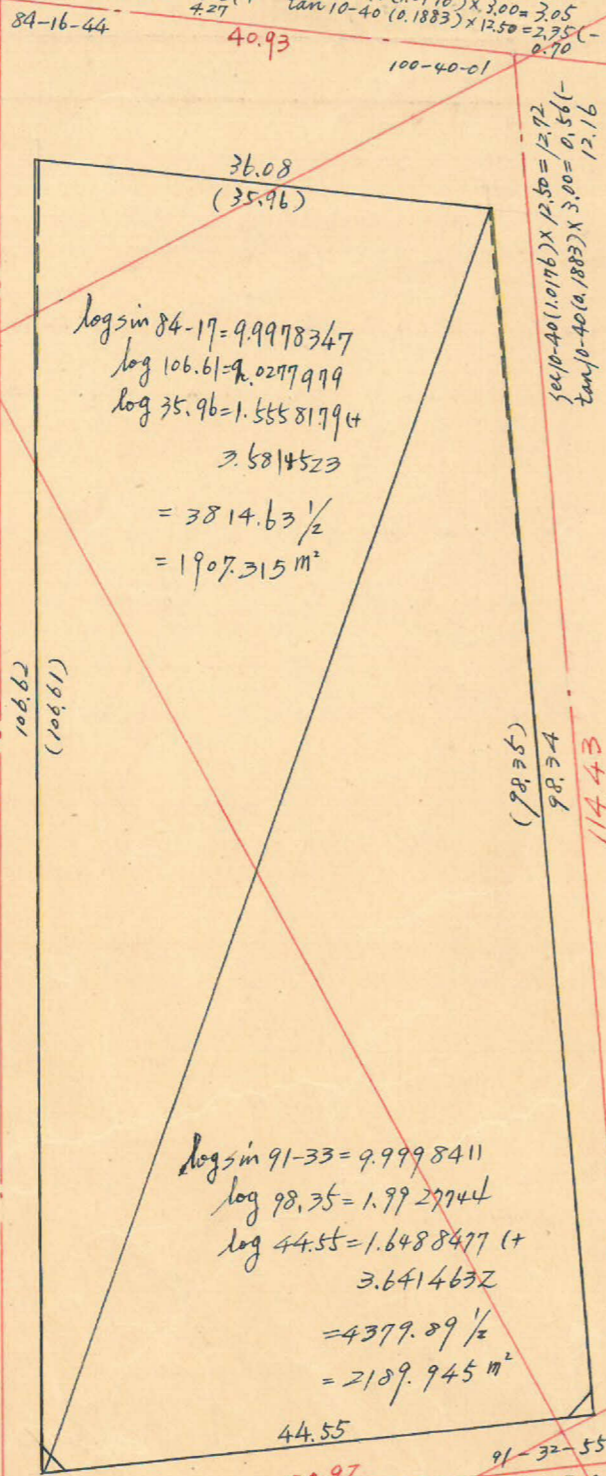
$\sec 5-43(1.0050) \times 3.00 = 3.02$
 $\tan 5-43(0.1001) \times 12.50 = 1.25 (+)$
 4.27

$\sec 10-40(1.0176) \times 3.00 = 3.05$
 $\tan 10-40(0.1883) \times 12.50 = 2.35 (-)$
 0.70

No 7
 $x=2749.285$
 $y=-900.748$

$\sec 5-43(1.0050) \times 12.50 = 12.56$
 $\tan 5-43(0.1001) \times 3.00 = 0.30 (+)$
 12.86

$\sec 10-40(1.0176) \times 12.50 = 12.72$
 $\tan 10-40(0.1883) \times 3.00 = 0.56 (-)$
 12.16



$\log \sin 84-17 = 9.9978347$
 $\log 106.61 = 9.0277999$
 $\log 35.96 = 1.5558179 (+)$
 3.5814523
 $= 3814.63 \frac{1}{2}$
 $= 1907.315 m^2$

$\log \sin 91-33 = 9.9998411$
 $\log 98.35 = 1.9927744$
 $\log 44.55 = 1.6488477 (+)$
 3.6416632
 $= 4379.89 \frac{1}{2}$
 $= 2189.945 m^2$

No 16
 $x=2656.619$
 $y=814.644$

$\sec 6-30(1.0065) \times 3.00 = 3.02$
 $\tan 6-30(0.1139) \times 4.00 = 0.46 (+)$
 3.48

8 M

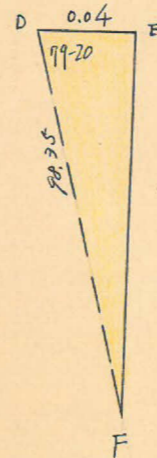
$\sec 1-33(1.0004) \times 4.00 = 4.00$
 $\tan 1-33(0.0271) \times 3.00 = 0.08 (-)$
 3.92

No 8
 $x=2703.890$
 $y=-795.713$



ΔABC 面積 = $\frac{1}{2} \times 0.08 \times 106.61 \times \sin 95-43 = 4.243 m^2$

$AC = \sqrt{106.61^2 + 0.08^2 - 2 \times 106.61 \times 0.08 \times \cos 95-43} = 106.62 m$



ΔDEF 面積 = $\frac{1}{2} \times 0.04 \times 98.35 \times \sin 99-20 = 1.933 m^2$

$EF = \sqrt{98.35^2 + 0.04^2 - 2 \times 98.35 \times 0.04 \times \cos 99-20}$
 $= 98.34 m$

合計面積 $1907.315 + 2189.945 + 4.243 + 1.933 = 4103.44 (x0.7025 = 1241.29) = 1241.25$
 前除 $2.27 + 2.25 = 4.52 m^2 (x0.7025 = 1.36) = 1.36$
 割上 $4098.92 m^2 (x0.7025 = 1239.92) = 1239.89$

この図面等は、土地区画整理事業に関する参考資料として提供しています。
 ○図面等は換地処分時のものであり、現在の状況とは異なる場合があります。
 ○図面等によって、境界等が確定されるものではありません。

$x=270800$