

課長	係長	測量士	係

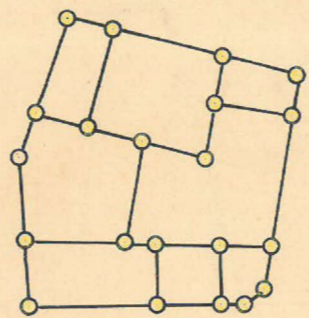
(分筆前)
確定面積平面圖 $S = \frac{1}{600}$

ブロック番号 荒田

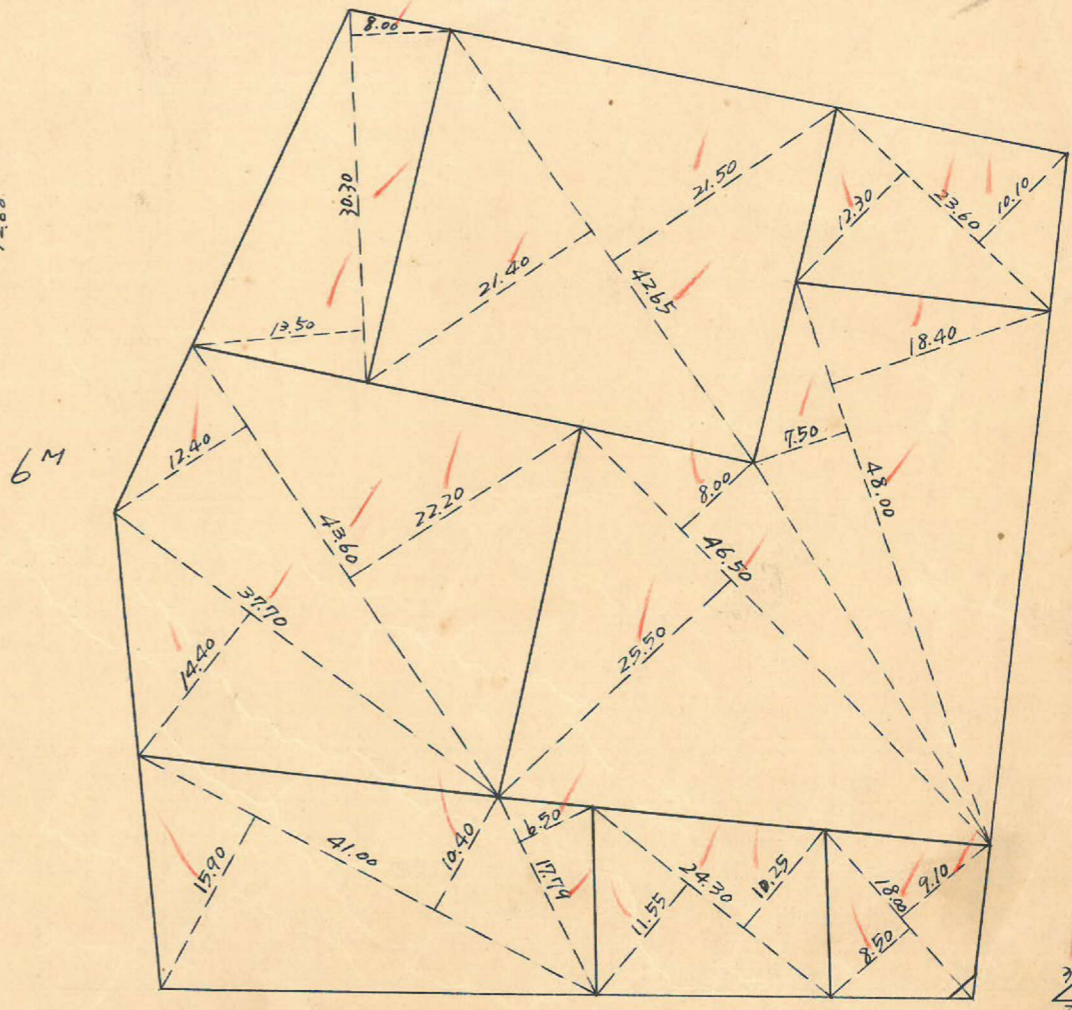
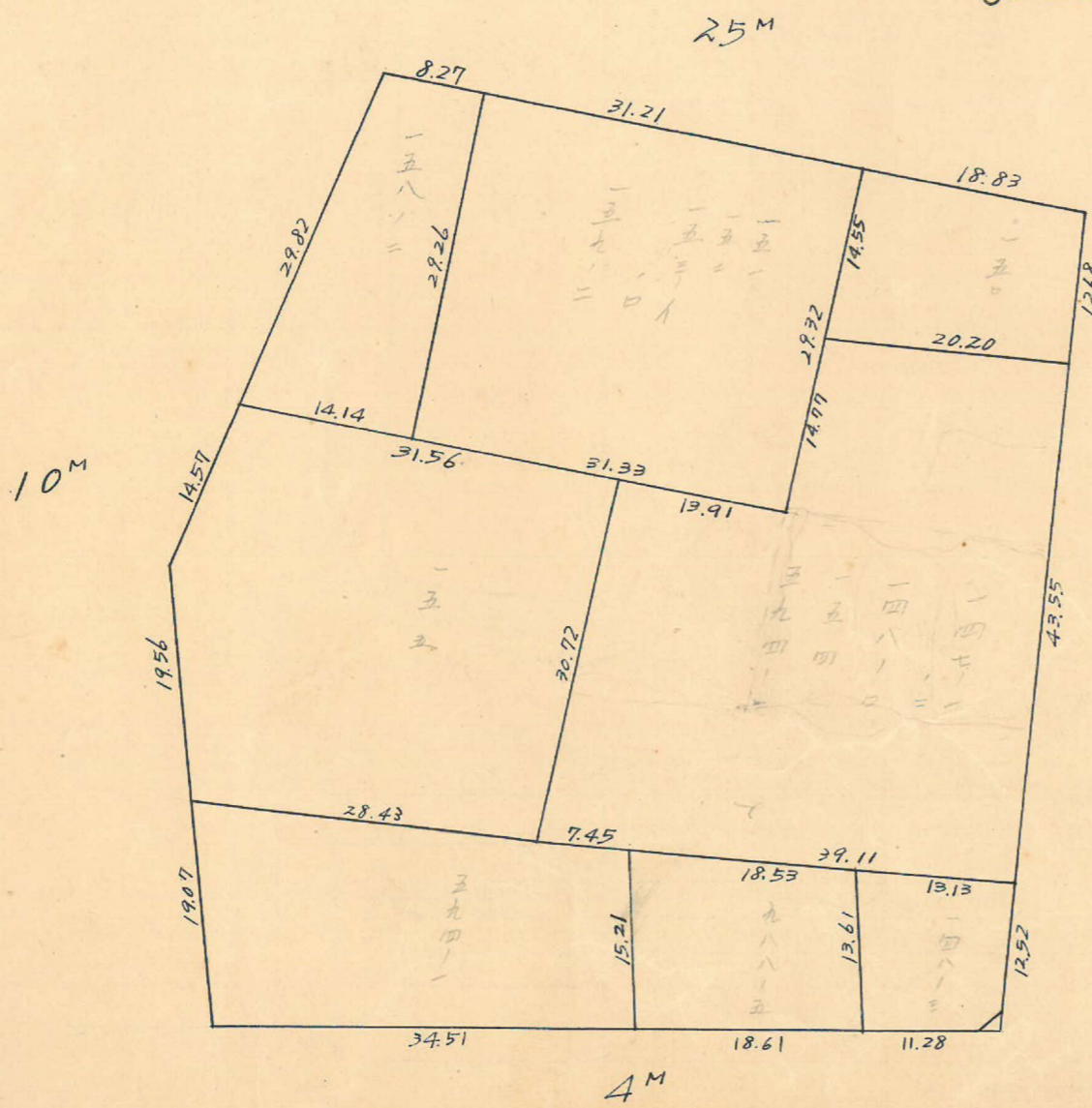
10号

新地名 町 丁目
 年 月 日

この図面等は、土地区画整理事業に関する参考資料として提供しています。
 ○図面等は換地処分時のものであり、現在の状況とは異なる場合があります。
 ○図面等によって、境界等が確定されるものではありません。

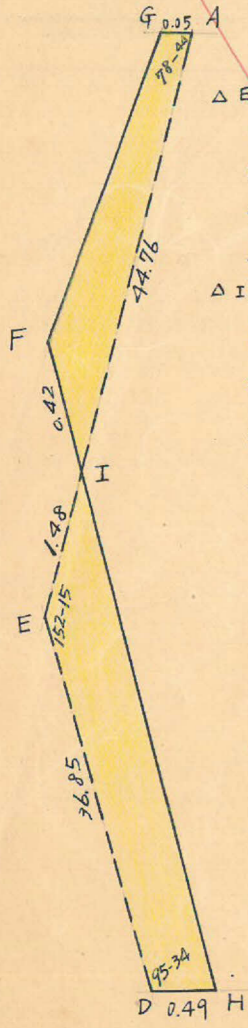


ロット 8
 杭 21



$1.95m^2 = 0.58坪$

10 B
トバ-精度 1/16000



△EDI = 於テ
 $ID = \sqrt{36.85^2 + 1.48^2 - 2 \times 36.85 \times 1.48 \times \cos 152-15} = 38.17^m$
 面積 = $\frac{1}{2} \times 36.85 \times 1.48 \times \sin 152-15 = 12.696^m^2$
 $\angle EDI = \frac{1.48 \times \sin 152-15}{38.17} = 0.0181 (\sin) = 1^{\circ} 02'$
 $\therefore \angle IDH = 94^{\circ} - 32'$

△IDH = 於テ
 $IH = \sqrt{38.17^2 + 0.49^2 - 2 \times 38.17 \times 0.49 \times \cos 94-32} = 38.21^m$
 面積 = $\frac{1}{2} \times 38.17 \times 0.49 \times \sin 94-32 = 9.323^m^2$
 $\angle DIH = \frac{0.49 \times \sin 94-32}{38.21} = 0.0128 (\sin) = 0^{\circ} - 44'$
 $\therefore \angle EIH = \angle FIA = 28^{\circ} - 27'$

△AFI = 於テ
 $AI = \sqrt{44.76^2 + 0.42^2 - 2 \times 44.76 \times 0.42 \times \cos 28-27} = 44.39^m$
 面積 = $\frac{1}{2} \times 44.76 \times 0.42 \times \sin 28-27 = 4.478^m^2$
 $\angle FAI = \frac{0.42 \times \sin 28-27}{44.39} = 0.0045 (\sin) = 0^{\circ} - 15'$
 $\therefore \angle FAG = 78^{\circ} - 29'$

△FAG = 於テ
 $FG = \sqrt{44.39^2 + 0.05^2 - 2 \times 44.39 \times 0.05 \times \cos 78-29} = 44.38^m$
 面積 = $\frac{1}{2} \times 44.39 \times 0.05 \times \sin 78-29 = 1.087^m^2$

No20
 $X = 2621.366$
 $Y = 917.060$

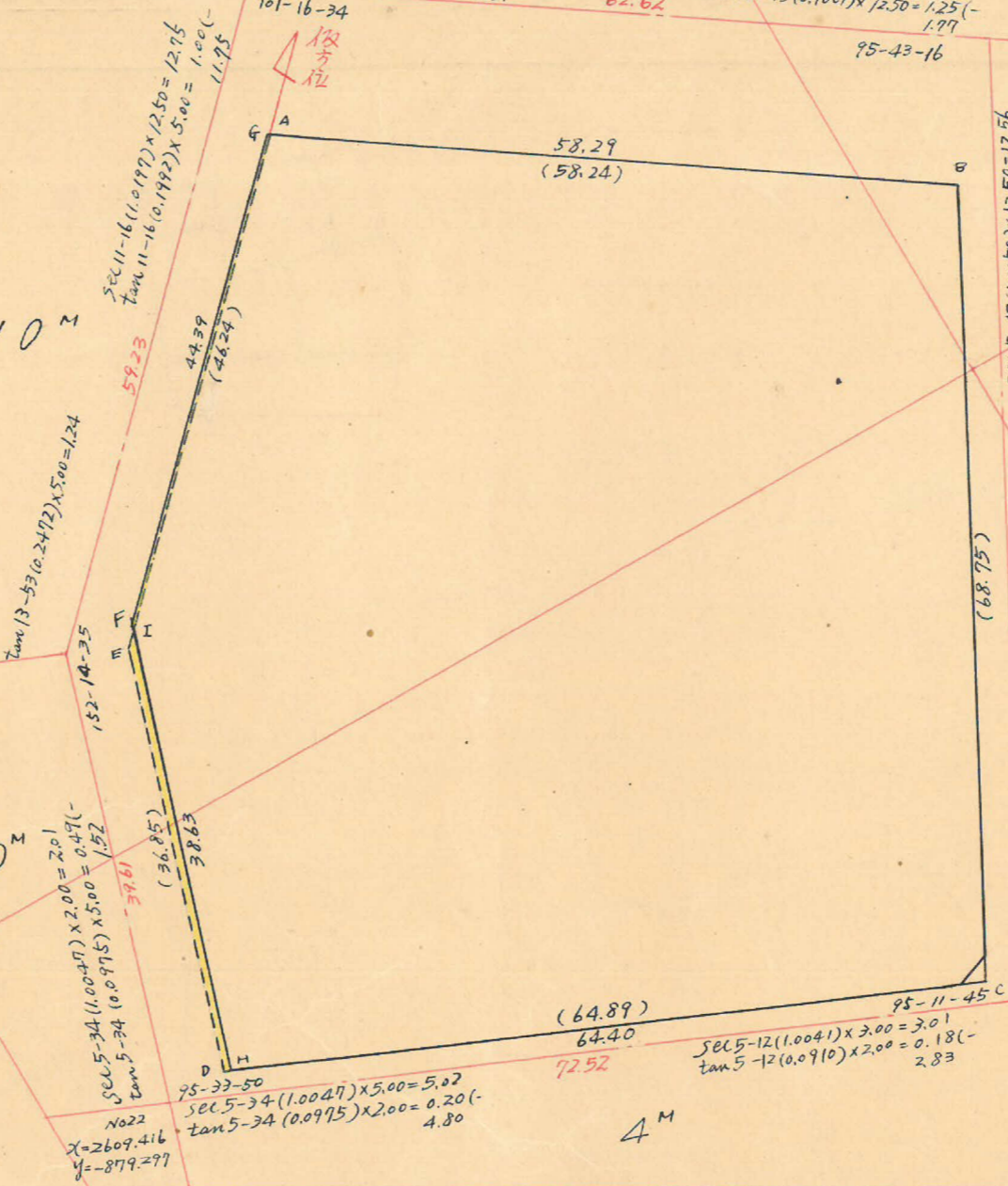
No19
 $X = 2663.481$
 $Y = 958.712$
 Sec 11-16 (1.0197) x 5.00 = 5.10
 Tan 11-16 (0.1992) x 12.50 = 2.49 (-2.61)

No14
 $X = 2715.766$
 $Y = 923.661$
 Sec 5-43 (1.0050) x 3.00 = 3.02
 Tan 5-43 (0.1001) x 12.50 = 1.25 (-1.77)

Sec 5-43 (1.0050) x 12.50 = 12.56
 Tan 5-43 (0.1001) x 3.00 = 0.30 (-1.26)

Sec 5-12 (1.0041) x 2.00 = 2.01
 Tan 5-12 (0.0910) x 3.00 = 0.27 (-1.74)

No15
 $X = 2676.110$
 $Y = 850.817$



測点	仮方位角	距離	仮方位	真数		更正緯巨		更正経巨		合緯巨	合経巨	倍許線巨	倍面積
				Cos	Sin	+	-	+	-				
A	78°-44'	58.24	N 78°-44' E	0.1954	0.9807	11.382		57.133		+ 11.382	+ 57.133	+ 57.133	+ 650.288
B	163-01	68.75	S 16-59 E	0.9564	0.2921		65.746	20.089		- 54.364	+ 77.222	+ 134.355	- 8833.304
C	247-49	64.89	S 67-49 W	0.3776	0.9260		24.498		60.070	- 78.862	+ 17.152	+ 94.374	- 2311.974
D	332-15	36.85	N 27-45 W	0.8850	0.4656	32.616			17.152	- 46.246	0	+ 17.152	+ 559.430
E	360-00	46.24	N 0-00 E	1.0000	0.0000	46.246				0	0	0	0
計						90.244	90.244	97.222	97.222				

9935.56 1/2 = 4967.78 m²

合計面積 4967.78 + 1.087 + 4.478 - 9.323 - 12.696 = 4951.33 m² (x 0.3025 = 1497.77坪) = 1497.74坪
 削除 1.95 m² (x 0.3025 = 0.58坪) = 0.58坪
 計上 4949.38 m² (x 0.3025 = 1497.18坪) = 1497.16坪

この図面等は、土地区画整理事業に関する参考資料として提供しています。
 ○図面等は換地処分時のものであり、現在の状況とは異なる場合があります。
 ○図面等によって、境界等が確定されるものではありません。