

課長	係長	測量士	係

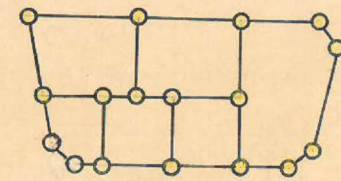
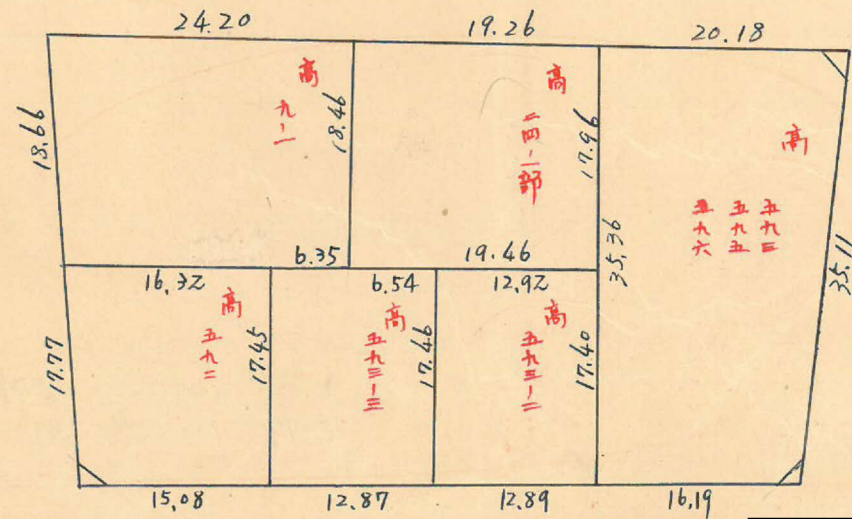
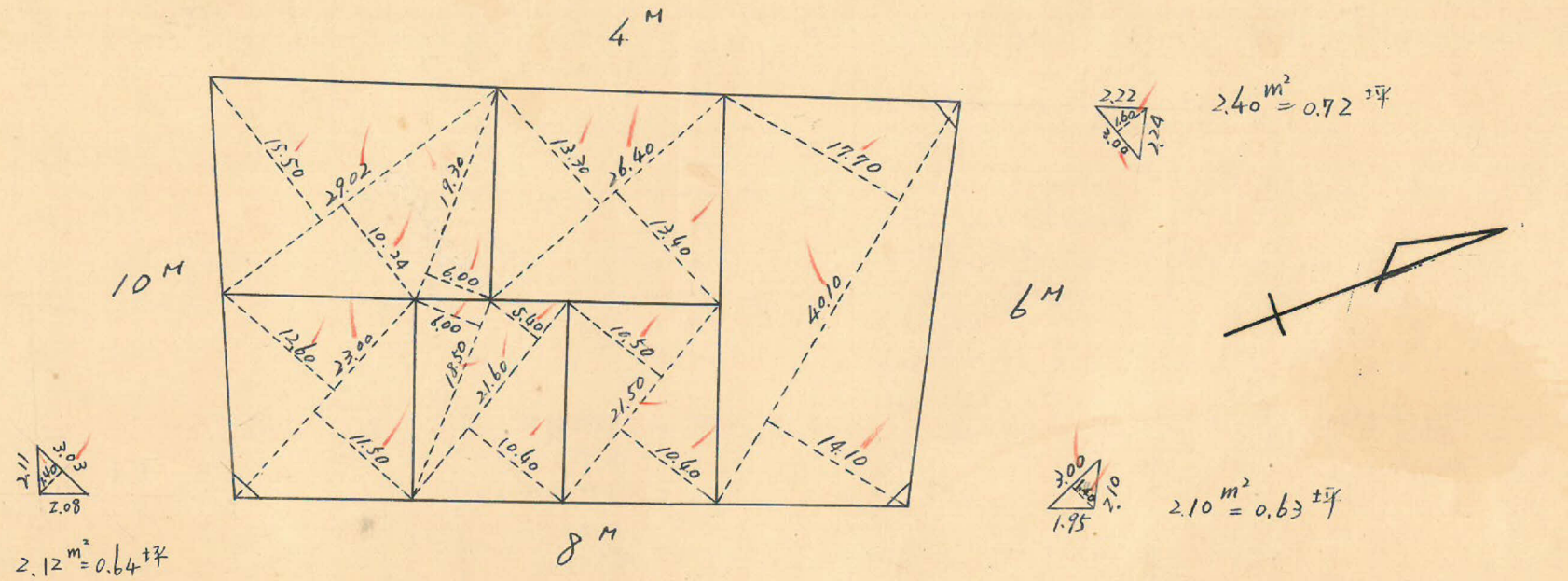
(分筆前)
確定面積平面圖 $S = \frac{1}{600}$

ブロック番号 荒田

// 号

新地名 町 丁目

昭和27年 8月 6日



ロット 6
杭 17

この図面等は、土地区画整理事業に関する参考資料として提供しています。
○図面等は換地処分時のものであり、現在の状況とは異なる場合があります。
○図面等によって、境界等が確定されるものではありません。



No 22
 $x = 2609.416$
 $y = -879.297$

Sec 5-34 (1.0047) x 5.00 = 5.02
 tan 5-34 (0.0975) x 2.00 = 0.20 (+ 5.22)

No 15
 $x = 2676.110$
 $y = -850.817$

Sec 5-12 (1.0041) x 3.00 = 3.01
 tan 5-12 (0.0910) x 2.00 = 0.18 (+ 3.19)

log sin 84-26 = 9.9979470
 log 36.45 = 1.5616975
 log 64.11 = 1.8069258 (+ 3.3665703)
 = 2325.79 1/2
 = 1162.895 m²

log sin 46-30 = 9.9971993
 log 57.42 = 1.7590632
 log 35.12 = 1.5455545 (+ 3.3018170)
 = 2003.63 1/2
 = 1001.815 m²

10M

ΔABC 面積 = $\frac{1}{2} \times 0.47 \times 36.45 \times \sin 84-26 = 8.524$ m²

$BC = \sqrt{36.45^2 + 0.47^2 - 2 \times 36.45 \times 0.47 \times \cos 84-26} = 36.40$ m

$\tan \angle ACB = \frac{0.47 \times \sin 84-26}{36.45 - 0.47 \times \cos 84-26} = 0.0128 = 0^\circ-44'$

$\therefore \angle BCD = 93^\circ-32'$

ΔBCD 面積 = $\frac{1}{2} \times 0.48 \times 36.40 \times \sin 93-32 = 8.719$ m²

$BD = \sqrt{36.40^2 + 0.48^2 - 2 \times 36.40 \times 0.48 \times \cos 93-32} = 36.43$ m

\therefore 四辺形 ABCD 面積 = $8.524 + 8.719 = 17.243$ m²

No 23
 $x = 2596.567$
 $y = 838.692$

Sec 4-16 (1.0028) x 5.00 = 5.01
 tan 4-16 (0.0746) x 4.00 = 0.30 (- 4.71)

Sec 6-30 (1.0065) x 3.00 = 3.02
 tan 6-30 (0.1139) x 4.00 = 0.46 (- 2.56)

No 16
 $x = 2656.619$
 $y = -814.644$

8M

合計面積 1162.895 + 1001.815 - 17.243 + 1.919 = 2149.39 m² (x0.3025 = 650.19坪) = 650.16坪
 前除 " 2.12 + 2.40 + 2.10 = 6.62 m² (x0.3025 = 2.00坪) = 1.99坪
 割と " 2142.77 m² (x0.3025 = 648.18坪) = 648.17坪



$EG = \sqrt{35.12^2 + 0.11^2 - 2 \times 35.12 \times 0.11 \times \cos 83-30} = 35.11$ m

ΔEFG 面積 = $\frac{1}{2} \times 35.12 \times 0.11 \times \sin 83-30 = 1.919$ m²

この図面等は、土地区画整理事業に関する参考資料として提供しています。
 ○図面等は換地処分時のものであり、現在の状況とは異なる場合があります。
 ○図面等によって、境界等が確定されるものではありません。