

課長	係長	測量士	係

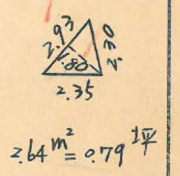
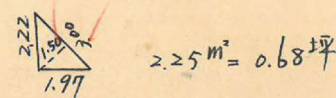
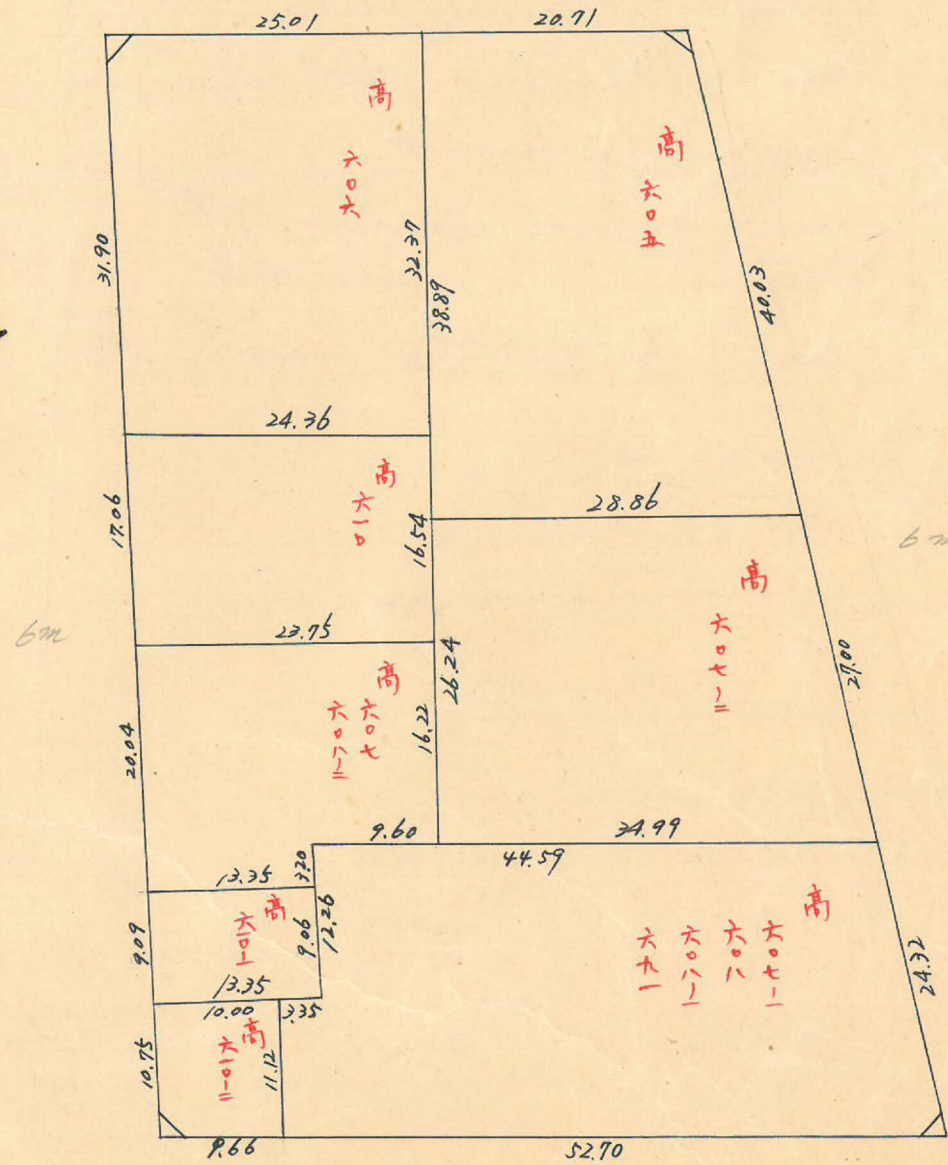
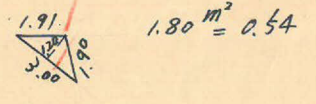
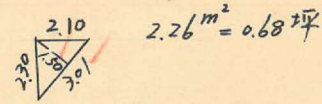
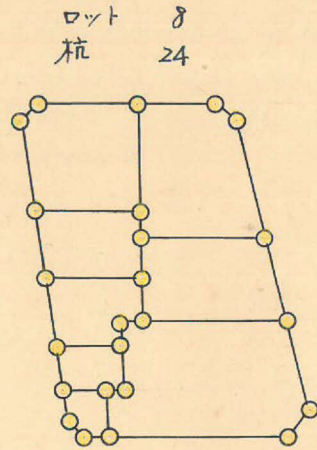
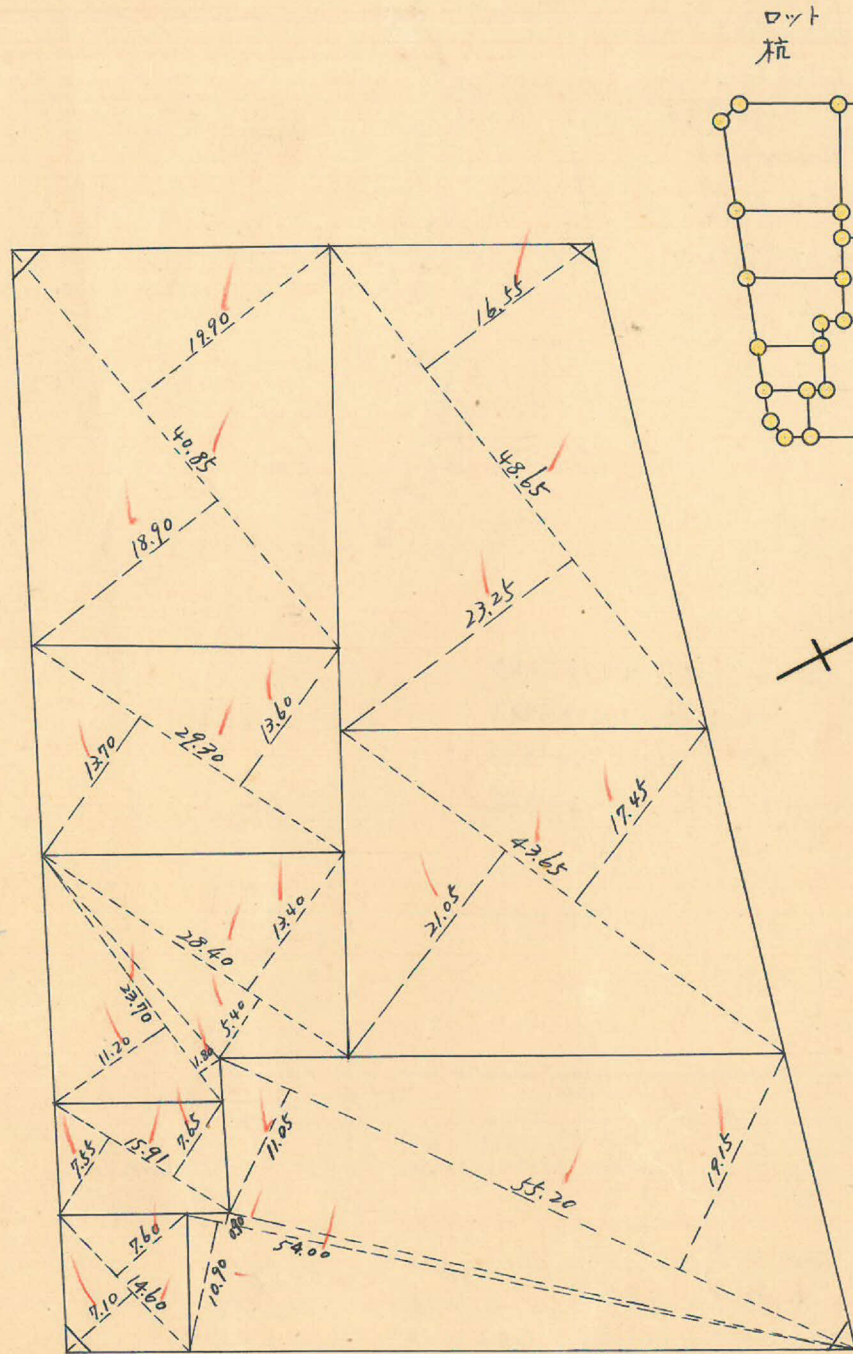
(分筆前)  
確定面積平面圖  $S = \frac{1}{600}$

ブロック番号 荒田

12号

新地名 町 丁目

昭和27年7月23日



この図面等は、土地区画整理事業に関する参考資料として提供しています。  
○図面等は換地処分時のものであり、現在の状況とは異なる場合があります。  
○図面等によって、境界等が確定されるものではありません。



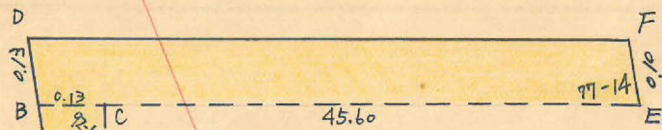
トラバ-精度 1/16000

No16  
 $x = 2656.619$   
 $y = -814.644$

8M  
 $\sec 2-12 (1.0009) \times 3.00 = 3.00$   
 $\tan 2-12 (0.0384) \times 4.00 = 0.15 (+)$   
 $3.15$

$\sec 12-46 (1.0253) \times 3.00 = 3.08$   
 $\tan 12-46 (0.2266) \times 4.00 = 0.91 (-)$   
 $2.19$

No8  
 $x = 2703.890$   
 $y = -795.713$



$$AB = \sqrt{88.68^2 + 0.13^2 - 2 \times 88.68 \times 0.13 \times \cos 92-12} = 88.71 \text{ m}$$

$$\Delta ABC \text{ 面積} = \frac{1}{2} \times 88.68 \times 0.13 \times \sin 92-12 = 5.761 \text{ m}^2$$

$$\tan A = \frac{0.13 \times \sin 92-12}{88.68 - 0.13 \times \cos 92-12} = 0.0015 = 0^\circ-05'$$

$$\angle ABC = 87^\circ-43' \therefore \angle DBE = 92^\circ-17'$$

$$\Delta BDE \text{ 面積} = \frac{1}{2} \times 45.73 \times 0.13 \times \sin 92-17 = 2.970 \text{ m}^2$$

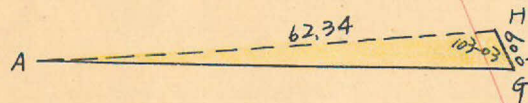
$$DE = \sqrt{45.73^2 + 0.13^2 - 2 \times 45.73 \times 0.13 \times \cos 92-17} = 45.74 \text{ m}$$

$$\tan \angle BED = \frac{0.13 \times \sin 92-17}{45.73 - 0.13 \times \cos 92-17} = 0.0028 = 0^\circ-10'$$

$$\therefore \angle DEF = 77^\circ-04'$$

$$\Delta DEF \text{ 面積} = \frac{1}{2} \times 0.10 \times 45.74 \times \sin 77-04 = 2.252 \text{ m}^2$$

$$DF = \sqrt{45.74^2 + 0.10^2 - 2 \times 45.74 \times 0.10 \times \cos 77-04} = 45.72 \text{ m}$$



$$\Delta AHG \text{ 面積} = \frac{1}{2} \times 62.34 \times 0.09 \times \sin 103-03 = 2.733 \text{ m}^2$$

$$AG = \sqrt{62.34^2 + 0.09^2 - 2 \times 62.34 \times 0.09 \times \cos 103-03} = 62.36 \text{ m}$$

$\sec 2-12 (1.0009) \times 4.00 = 4.00$   
 $\tan 2-12 (0.0384) \times 3.00 = 0.12 (+)$   
 $4.12$

$\sec 2-29 (1.0009) \times 4.00 = 4.00$   
 $\tan 2-29 (0.0434) \times 3.00 = 0.13 (-)$   
 $3.87$

No17  
 $x = 2624.151$   
 $y = -723.593$

$\sec 2-29 (1.0009) \times 3.00 = 3.00$   
 $\tan 2-29 (0.0434) \times 4.00 = 0.17 (-)$   
 $2.83$

$\sec 13-03 (1.0265) \times 3.00 = 3.08$   
 $\tan 13-03 (0.2318) \times 4.00 = 0.93 (+)$   
 $4.01$

No9  
 $x = 2688.742$   
 $y = -697.525$

87-48-13 50.92 102-45-59

$$\log \sin 87-48 = 9.9996798$$

$$\log 88.68 = 1.9478257$$

$$\log 45.60 = 1.6589648 (+)$$

$$3.6064703$$

$$= 4040.83 \frac{1}{2}$$

$$= 2020.415 \text{ m}^2$$

$$\log \sin 76-57 = 9.9886363$$

$$\log 91.16 = 1.9598043$$

$$\log 62.34 = 1.7947668 (+)$$

$$3.7432074$$

$$= 5536.14 \frac{1}{2}$$

$$= 2768.07 \text{ m}^2$$

92-28-35 69.18 62.36

69.18

62.36

76-59-23

合計面積  $2020.415 + 2768.07 + 5.761 + 2.970 + 2.252 + 2.733 = 4802.20 \text{ m}^2$  ( $\times 0.7025 = 1452.66 \text{ 坪}$ ) = 1452.62 坪  
 剪除 "  $2.25 + 2.64 + 2.26 + 1.80 = 8.95 \text{ m}^2$  ( $\times 0.7025 = 2.70 \text{ 坪}$ ) = 2.69 坪  
 割込 "  $4793.25 \text{ m}^2$  ( $\times 0.7025 = 1449.95 \text{ 坪}$ ) = 1449.93 坪

この図面等は、土地区画整理事業に関する参考資料として提供しています。  
 ○図面等は換地処分時のものであり、現在の状況とは異なる場合があります。  
 ○図面等によって、境界等が確定されるものではありません。